

ZWISCHEN TRADITION UND GENUSS

Wo Walliser Authentizität auf alpinen Charme trifft:
Das winterliche Heidadorf Visperterminen ist ein Geheimtipp
für KulturliebhaberInnen und Naturfans. Michael Lehner

Viel Platz für
Schneeschuh-Fans.

Wer glaubt, die schönsten Wintererlebnisse fände man nur in den grossen Skigebieten, hat das Heidadorf noch nicht entdeckt. Hoch über dem Rhonetal, wo die höchstgelegenen Weinberge Europas im Schnee schlummern, liegt dieses authentische Kleinod. Sein überschaubares Skigebiet umfasst sanfte Pisten, präparierte Winterwanderwege mit atemberaubenden Ausblicken auf die Viertausender des Wallis und Schneeschuhtrails durch verschneite Lärchenwälder fernab vom Rummel. Auch Schlittelfreunde kommen hier auf ihre Kosten: Die kurvenreiche Bahn verspricht Fahrspass für die ganze Familie und mündet direkt ins Herz des Dorfes, wo die Walliser Gastfreundschaft spürbar wird.

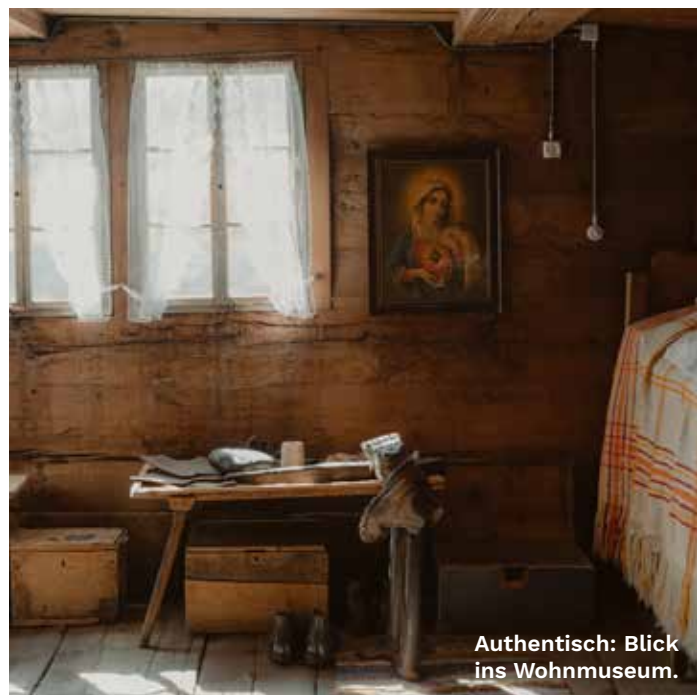
TRADITION TRIFFT GEMEINSCHAFT

Jeden Donnerstag finden Dorfführungen statt. TeilnehmerInnen entdecken das authentische Visperterminen auf einer Runde durch verwinkelte Gassen und historische Dorfteile, bei der lokale Guides mit spannenden Anekdoten aufwarten. Zwischen dem alten Backhaus, der traditionellen Schmiede und dem Wohnmuseum erfahren BesucherInnen, warum die Bewässerung einst lebenswichtig war und woher der Name des Ortes stammt. Die wöchentlichen Gäste-Skirennen und Schlittelplausch-Abende mit Fondue schaffen derweil eine gesellige Atmosphäre, in der schnell neue Freundschaften entstehen. Für Frühaufsteher lohnt sich dagegen eine Skitour Richtung Sonnenaufgang.

EIN ORT ZUM ENTSCHEUNIGEN

Visperterminen ist ein Ort zum Innehalten, zum Geniessen, zum Auftanken. Hier verbindet sich die raue Schönheit der Walliser Bergwelt mit der Wärme der Menschen, die hier leben. Wer nach einem Tag in der klaren Bergluft in einer der gemütlichen Stuben sitzt, ein Glas «Heida» in der Hand, den Blick auf die schneebedeckten Gipfel gerichtet, versteht, warum manche Gäste Jahr für Jahr wiederkehren. Die Saison 2025/2026 dauert vom 20. Dezember bis zum 22. März.

HEIDADORF.CH



Authentisch: Blick
ins Wohnmuseum.

WINTERPROGRAMM

- **2. Januar, «al dente» auf dem Giw:** Unterhaltung mit der Blasmusikband trifft auf Schlittelplausch und Fondue-Genuss.
- **7. März, kulinarisches Schneeschuhlaufen:** Geführte Tour mit Spezialitäten an verschiedenen Stationen (Anmeldung ab 1. Dezember).
- **14. März, Skitour «Sonnenaufgang»:** Ab 5.30 Uhr bringt eine Extrabahn SkitourengeherInnen auf den Berg.