

Grille tarifaire

Applicable au 13/04/2026



Offre d'électricité - OctoTempo

Comprendre la grille tarifaire d'Octopus Energy

Les éléments composants une grille tarifaire :

- **Abonnement par mois en euros** : varie en fonction de la puissance de votre compteur. La puissance (en kVA) désigne la puissance maximale d'électricité utilisable simultanément chez vous (ex : 6 kVA = 6 000 W maximum).
- **Prix par kilowatt-heure en euros** : c'est le prix de l'énergie que vous consommez.

Les puissances disponibles pour votre contrat dépendent du compteur que vous possédez : compteur communicant (Linky) ou non.

Puissance historique disponible pour tous les compteurs
Puissance disponible uniquement pour les compteurs communicants

Pour l'option tarifaire **OctoTempo**

Prix HTT							
Puissance (kVA)	Abonnement par mois en euros	Prix par kilowatt-heure en euros					
		Hiver (Nov-Mars)		Été (Avril-Oct)		Jours rouges	
		Heures pleines hiver	Heures creuses hiver	Heures pleines été	Heures creuses été	Heures pleines rouges	Heures creuses rouges
1	7,42						
2	8,29						
3	9,16						
4	10,05						
5	10,93						
6	11,80						
7	12,87						
8	13,78						
9	14,68						
10	15,62						
11	16,52						
12	17,43						
13	18,20						
14	19,09						
15	19,99						
16	20,86						
17	21,75						
18	22,65						
19	23,81	0,1251	0,1004	0,1004	0,0796	0,5082	0,1004
20	24,72						
21	25,63						
22	26,53						
23	27,44						
24	28,35						
25	29,03						
26	29,93						
27	30,83						
28	31,73						
29	32,63						
30	33,53						
31	34,28						
32	35,18						
33	36,07						
34	36,97						
35	37,86						
36	38,75						

Prix TTC							
Puissance (kVA)	Abonnement par mois en euros	Prix par kilowatt-heure en euros					
		Hiver (Nov-Mars)		Été (Avril-Oct)		Jours rouges	
		Heures pleines hiver	Heures creuses hiver	Heures pleines été	Heures creuses été	Heures pleines rouges	Heures creuses rouges
1	9,64						
2	10,83						
3	12,03						
4	13,25						
5	14,46						
6	15,65						
7	17,09						
8	18,33						
9	19,56						
10	20,84						
11	22,07						
12	23,32						
13	24,39						
14	25,61						
15	26,84						
16	28,04						
17	29,26						
18	30,49	0,1871	0,1575	0,1575	0,1325	0,6469	0,1575
19	32,04						
20	33,28						
21	34,52						
22	35,75						
23	37,00						
24	38,24						
25	39,21						
26	40,44						
27	41,67						
28	42,90						
29	44,14						
30	45,37						
31	46,42						
32	47,65						
33	48,87						
34	50,10						
35	51,32						
36	52,54						

Le bonus parrainage : 40€ dans votre cagnotte et 40€ pour votre filleul

Parlez d'Octopus Energy autour de vous, ça rapporte ! A chaque parrainage, nous vous offrons 40€ pour vous et 40€ pour votre filleul, dès l'activation de son contrat chez Octopus Energy.

Pour parrainer, il suffit de partager votre lien de parrainage à vos proches et voisins. Il est doté d'un code de parrainage lié directement à votre compte client. Il est valable pour toute souscription en ligne et sans limite de filleuls !

Comment sont calculés les prix TTC ?

Pour obtenir le prix « toutes taxes comprises » (TTC), il faut ajouter au prix « hors toutes taxes » (HTT) les éléments suivants :

1) Les taxes et contributions énergie ;

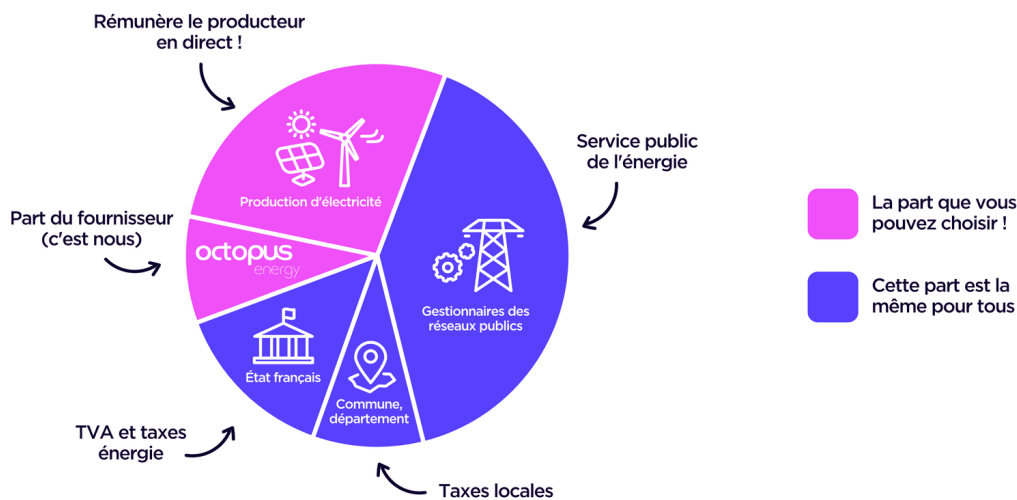
- la contribution tarifaire d'acheminement (CTA) appliquée à votre abonnement,
- accise sur l'électricité (anciennement TICFE - Taxe Intérieure sur la Consommation Finale d'électricité), d'un montant de 0,03085€/kWh depuis le 1er février 2026.

2) puis la TVA ;

- au taux de 20% pour l'abonnement et la CTA,
- au taux de 20% sur la consommation d'électricité et l'accise.

Comment se décompose ma facture d'électricité ?

Votre facture d'électricité couvre de nombreux coûts, notamment les taxes et contributions sur l'électricité qui sont les mêmes, quel que soit votre fournisseur. Passer chez Octopus energy, c'est être sûr qu'une partie de votre facture rémunère directement un producteur d'énergie renouvelable !



Synthèse des conditions générales de vente

Caractéristiques de l'offre et options incluses	<ul style="list-style-type: none">✓ Offre sans engagement✓ Espace client en ligne permettant de piloter sa consommation
Durée du contrat	<ul style="list-style-type: none">✓ Durée d'1 an renouvelable par tacite reconduction✓ Date d'effet : au plus tôt le lendemain de la transmission de la commande à Enedis et au plus tard 10 jours après la demande
Facturation et modalités de paiement	<ul style="list-style-type: none">✓ Paiement des mensualités en début de mois✓ Facturation tous les 12 mois✓ Factures électroniques✓ Délai de paiement : affiché sur la facture✓ Modes de paiement : prélèvement bancaire, mandat cash, chèque, chèque énergie - enregistrer les chèques sur le site https://chequeenergie.gouv.fr/beneficiaire/paiement
Conditions de révision des prix	<ul style="list-style-type: none">✓ Prix Hors Toutes Taxes bloqués pendant 2 an(s) à compter du début de la fourniture d'énergie.✓ Application des modifications réglementaires dès l'entrée en vigueur (modification des taxes, du TURPE ou du mécanisme ARENH).
Prestations techniques	<ul style="list-style-type: none">✓ Prestations possibles et prix disponibles sur enedis.fr (catalogue des prestations Enedis)
Résiliation à l'initiative du client	<ul style="list-style-type: none">✓ Moyen de prévenance : par email ou courrier indiquant le relevé de compteur de sortie✓ Délai de prévenance : contacter Octopus Energy le jour du départ du logement✓ Résiliation sans frais
Résiliation à l'initiative du fournisseur	<ul style="list-style-type: none">✓ Moyen de prévenance : courrier recommandé avec AR✓ Délai : 6 semaines
Incidents de paiement	<ul style="list-style-type: none">✓ Pénalités : 1,5 fois le taux d'intérêt légal (minimum 7,50 €)
Dépôt de garantie	<ul style="list-style-type: none">✓ Peut être demandé pendant l'exécution du contrat en cas d'incidents de paiement répétés ou avant l'activation du contrat selon les conditions contractuelles✓ S'il est demandé, le dépôt de garantie est d'un montant de 300€
Service clients et réclamations	<p>Octopus Energy France - 87 Rue de Richelieu, 75002 Paris bonjour@octopusenergy.fr 09 77 55 80 30</p>