

**CC100 – (PC) Host**

# Hardware



PC-Host und Host normalerweise  
nicht gemeinsam auf einer CU 211!

- CU 211
- PC Host-Anschluss
- Host-Anschluss
- Module SI232

- Com-Server High Speed
- RS232/RS422/RS485
- 10/100BT
- 24V =



# Verwendungsmöglichkeiten

- PC-Host
  - Prozessdaten
    - PD-Protokoll
  - Betriebsdaten
    - Alarme, Störmeldeprotokolle, Statusinformationen usw.
  - Teiledatentransfer
- Host
  - Prozessdaten
    - PD-Protokoll
  - Betriebsdaten
    - Alarme, Störmeldeprotokolle, Statusinformationen usw.
  - Teiledatentransfer
    - nur Sollwerte und keine Konfigurationsdaten und keine Roboterdaten

# Software

Zugang unter „Test und Parameter“ > „SIO-Debugger“

TEST und PARAMETER

10

3

00-01-03 12:51

SIO-Debugger

INTERFACE

Baudrate

Framing

Info

# Name In: Out: Stopbits Databits Parity Incnt Outcnt Inerr

0 TEST 38400 38400 1 8 no 0 0 0

1 Printer 300 9600 1 8 no 0 22498 0

2 KFTC 4800 4800 1 8 even 1371 1195 0

3 Floppy 115200 115200 1 8 even 27412 64078 0

4 pc-host 38400 38400 1 8 even 0 124 0

5 host 9600 9600 1 7 even 0 0 0

WERTE AUSS. BEREICH

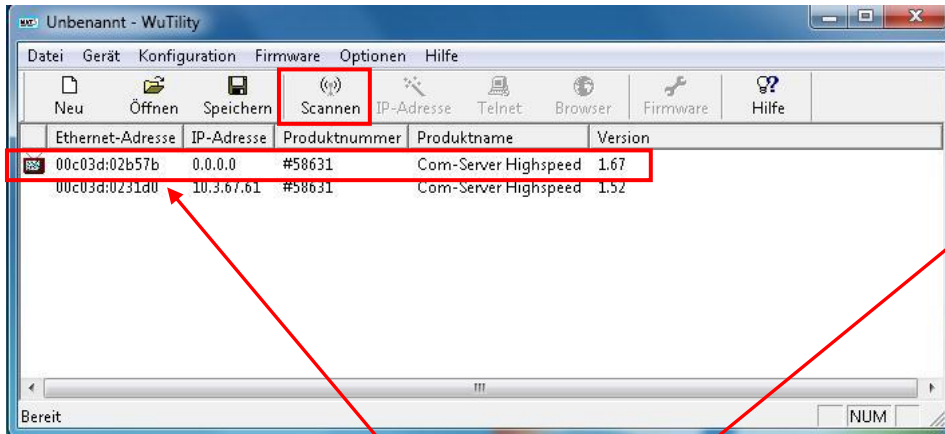
Details

EXIT

- PC-Host > schnellere Baudrate (Standard 38400)
- Host > langsamere Baudrate (Standard 9600)

# Konfiguration COM-Server

## Konfiguration der Einstellungen

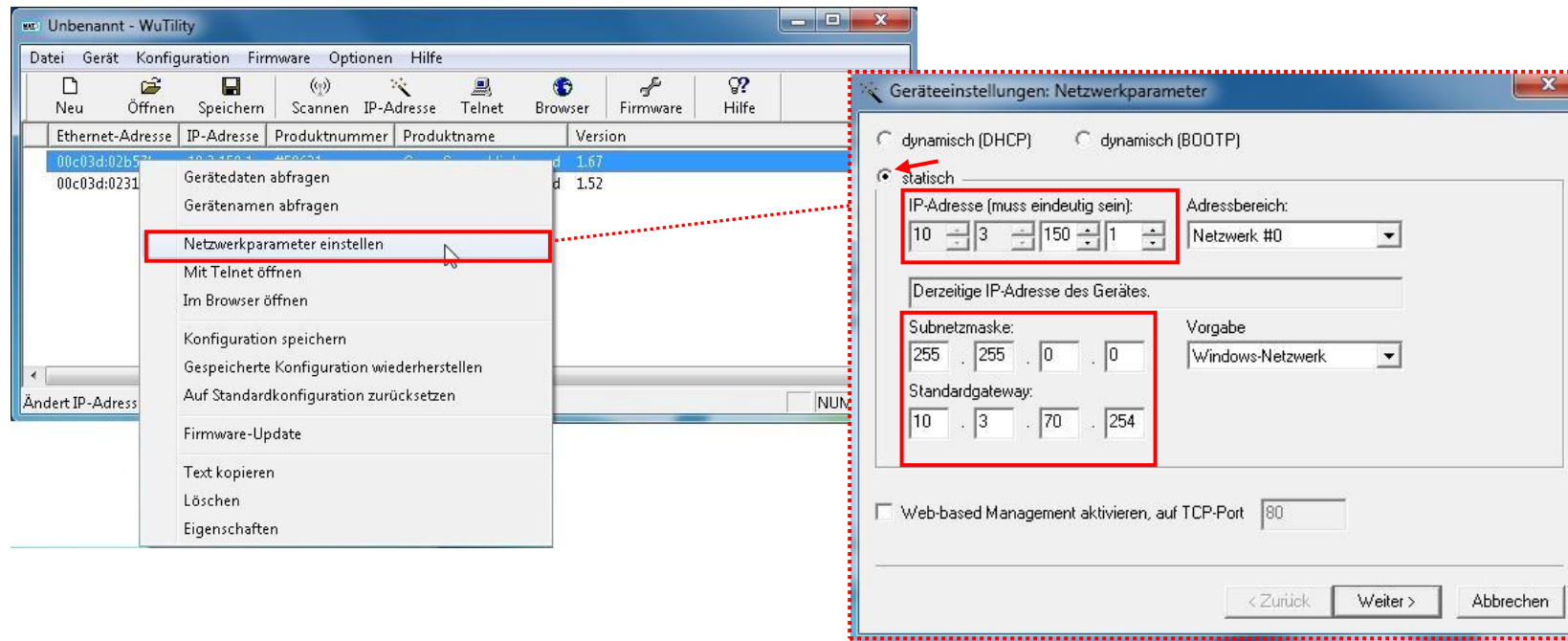


- Scannen um verfügbare COM-Server im selben Subnetz zu identifizieren
- MAC-Adresse wird angezeigt
- Es muss sichergestellt sein das der richtige COM-Server konfiguriert wird



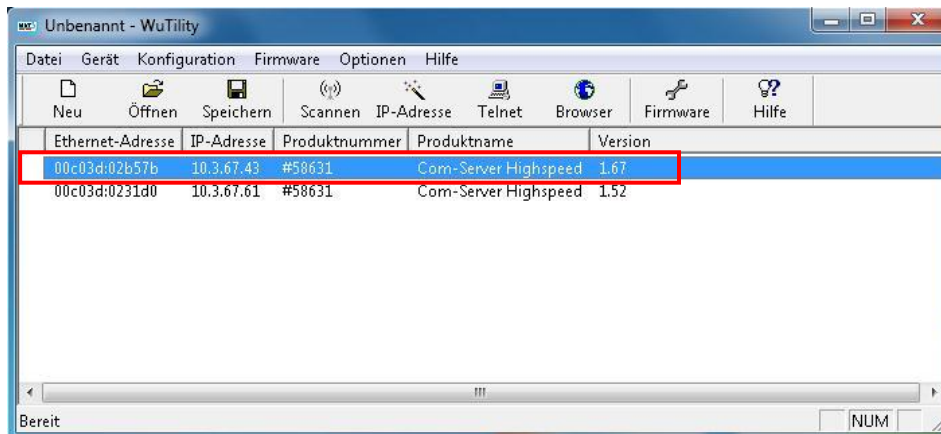
# Konfiguration COM-Server

## Netzwerkparameter Einstellen



# Konfiguration COM-Server

## Anzeige nach erfolgreicher Änderung der Einstellungen

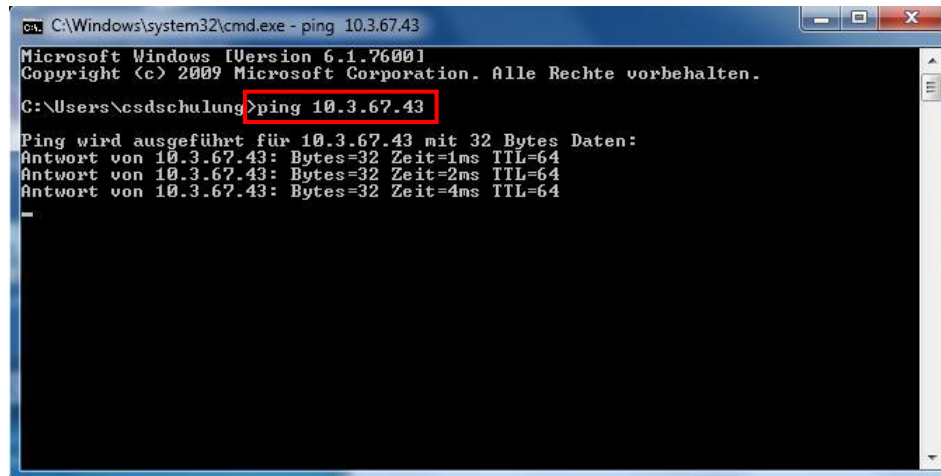


- Es wird nach erfolgreicher Konfiguration die IP-Adresse angezeigt



# Functionstest COM-Server

## Ping



```
C:\Windows\system32\cmd.exe - ping 10.3.67.43
Microsoft Windows [Version 6.1.7600]
Copyright (c) 2009 Microsoft Corporation. Alle Rechte vorbehalten.
C:\Users\csdschulung>ping 10.3.67.43
Ping wird ausgeführt für 10.3.67.43 mit 32 Bytes Daten:
Antwort von 10.3.67.43: Bytes=32 Zeit=1ms TTL=64
Antwort von 10.3.67.43: Bytes=32 Zeit=2ms TTL=64
Antwort von 10.3.67.43: Bytes=32 Zeit=4ms TTL=64
-
```

- Antwort von... > OK
- Zeitüberschreitung > Problem



# Konfiguration COM-Umlenkung

## Konfiguration der Einstellungen



- Erzeugt einen virtuellen COM-Port am PC
- IP-Adresse angeben bzw. auswählen
- TCP-Port > 8000(Standard)
- Verfügbare Baudraten > 50-230400
- FIFO aktiviert

# Funktionstest

Kommunikation wird im SIO-Debugger angezeigt

