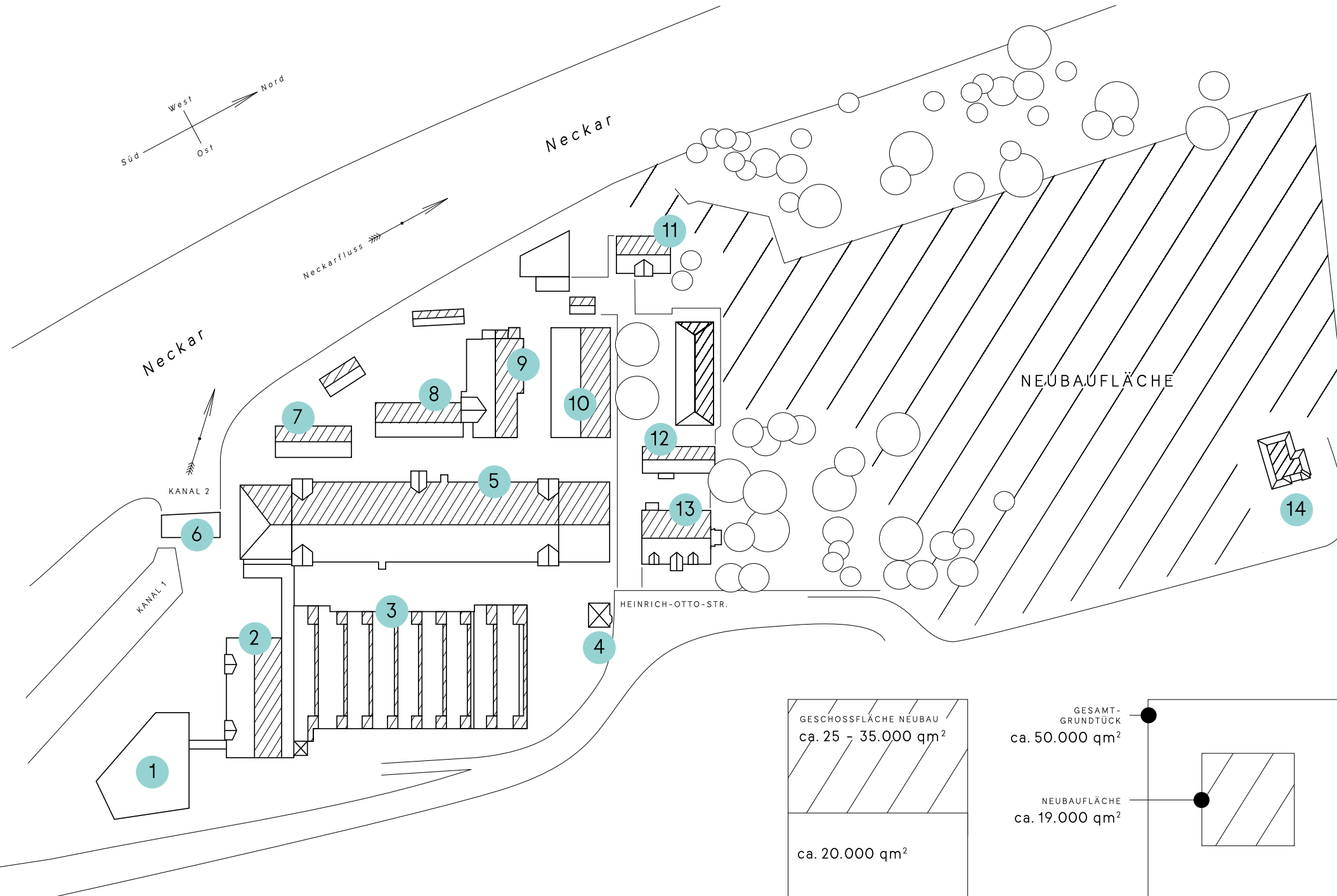


# Lageplan Werk Unterboihingen



- 1 Ballenmagazin »Pentagon« 1955
- 2 Batteurbau 1861
- 3 Spinnerei Shedbau 1904
- 4 Pförtnerhaus 1904
- 5 Spinnerei Hochbau 1860
- 6 Turbinengebäude 1936
- 7 Turbinenhaus 1904
- 8 Werkstätten 1861–1895
- 9 Kesselhaus 1866
- 10 Baumwollmagazin 1861
- 11 Wohngebäude 1891
- 12 Ökonomiegebäude 1867
- 13 Unternehmervilla 1876
- 14 Ehemaliges Pfarrhaus 1867

Das »Neckarspinnerei Quartier« profitiert von einer hervorragenden regionalen und internationalen Anbindung: Vom nahegelegenen Wendlinger Bahnhof mit S-Bahn-Anschluss ist die Stuttgarter Innenstadt in knapp 30 Minuten erreichbar; der Stuttgarter Flughafen ist über die A 8 weniger als 15 Minuten entfernt.