

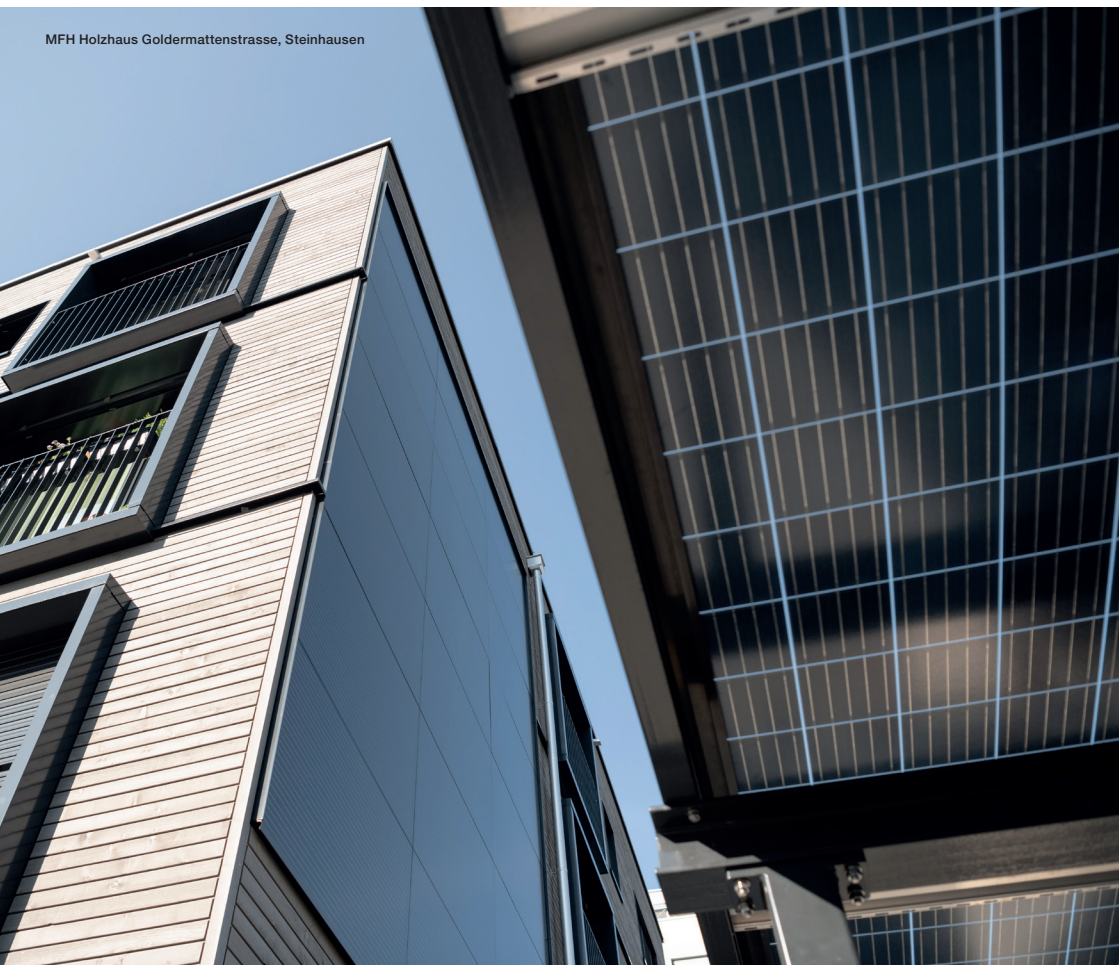
Forum Architektur

Solare Architektur und Mobilität

23. September 2022 | Messe Luzern
16.15 – 17.45

Für Architektinnen und Architekten, Planer, Energiefachleute, Installateure,
Entscheidungssträger öffentliche Hand, Bauherren, Investoren und Bauinteressierte

MFH Holzhaus Goldermattenstrasse, Steinhausen



Träger



Schweizerische Eidgenossenschaft
Confédération suisse
Confederazione Svizzera
Confederaziun svizra

Bundesamt für Energie BFE

 energieschweiz

Patronatspartner

 Stadt
Luzern

Online


bautrends.ch

Messe

Luzern
Bauen Wohnen 

Solare Elemente in der Architektur, ästhetische Dächer, Fassaden und Balkone mit Gewinnfaktor

Planung und Einbindung der E-Mobilität und Ladeinfrastrukturen

Energiemanagement, intelligente Vernetzung Anforderungen an Architektur, Technik und Energie, Baupraxis konkret

Neue Lösungen, Anwendungen, realisierte Beispiele und Leuchtturmprojekte

Programm

16.00

Empfang der TeilnehmerInnen

16.15

Begrüssung/Themeneinstieg/Moderation

Frank Schürch, Geschäftsleiter, energie-cluster.ch, Bern

16.20

Energie und Städtebau

- Ziele und Strategien der Stadt Luzern insbesondere im Umgang mit Solaren Elementen

Pascal Hunkeler, Stadtarchitekt, Leiter Städtebau, Stadt Luzern

16.40

Neue solare Gebäudetechnik ermöglicht faszinierende Gestaltungsmöglichkeiten

- Herausforderungen, Chancen
- Lösungen, Beispiele, Best Practice

Daniel Studer, dipl. Arch. ETH SIA, Dozent für Konstruktion an der ETH/BU, selbständiger Architekt

17.00

Solararchitektur ist längst kein Experiment mehr

- Leuchtturmprojekt Um- und Anbau «Energiehaus Luzern»
- Fassadenkonzept mit integrierten PV-Modulen und Elektromobilität

Inigo Dietrich, dipl. Architekt ETH/SIA, Schärli Architekten AG, Luzern, Schärli Architekten Luzern

17.15

Photovoltaik und E-Mobilität realisiert

- Beispiel Holz-Carport mit transluziden Modulen und Schnelladestation in Rotkreuz
- Beispiel Goldermatten mit PV-Fassade, Flachdachanlage und Solargeländer in Steinhausen

Heinz Hüsler, dipl. Architekt FH/SIA/SWB, hwp Architekten AG, Hüsler, Wiss und Partner Architekten, Küssnacht

17.30

Podiumsdiskussion

17.45

Schluss der Veranstaltung

Schluss der Veranstaltung, anschliessend Apéro mit Networking auf Forumsplatz

«Anfragen laufen»

Patronatspartner
Verbände / Organisationen


HEV Luzern

 NNBS
Network Northalpen Basel-Stadt
Network Construction Zurich & Glarus
Network Cantonale Energie & Systeme
Network Construction Network Switzerland

zentralschweiz
ur sz ow nw lu zg

sia



MFH Holzhaus Goldermattenstrasse, Steinhausen

Referenten



Frank Schürch

lic. rer. pol., MBA. Als ehemaliger Diplomat, Energiespezialist, Moderator und Unternehmer leitet er seit 2021 den energie-cluster.ch.



Pascale Hunkeler

Pascal Hunkeler ist seit 2021 Stadtarchitekt von Luzern. Aufgewachsen in Sursee, hat er nach der Matura an der ETH in Zürich Architektur studiert. Nach der Mitarbeit in Architekturbüros unter anderem bei Bearth & Deplazes in Chur, hat er ab 2003 zusammen mit David Wyss und Christine Covas ein Architekturbüro geführt. Er hat an der ETH in Zürich und an der Universität in Liechtenstein gelehrt und als Jurymitglied an zahlreichen Wettbewerben und Projekten teilgenommen. Von 2013 - 2021 war Pascal Hunkeler stellvertretender Direktor des Amtes für Städtebau der Stadt Zürich.



Daniel Studer

Daniel Studer, dipl. Arch. ETH SIA, Dozent für Konstruktion an der ETHZ / BUK Bautechnologie und Konstruktion. Selbständiger Architekt mit Fokus auf Energie und historischen Kirchenbau. Schweizer und Europäischer Solarpreis 2019 für die Sanierung der kath. Kirche in Ebmatingen. Publikationen: Made of Concrete, 2018; BUK Konstruktion, 2021.



Inigo Dietrich

Inigo Dietrich arbeitet seit 11 Jahren für Schärli Architekten AG. Das Büro realisierte seinen mit dem Solarpreis 2015 ausgezeichneten Entwurf für das Umspannwerk Steghof in Luzern. Die Erweiterung eines Gewerbegebäudes zum »Energiehaus Luzern« wurde für die Bauherrschaft als Firmensitz zur Planung und Produktion von PV-Anlagen, zugleich als Schauobjekt und für die Eigenproduktion von Strom konzipiert.



Heinz Hüsler

Ausbildung: Hochbauzeichnerlehre, Büro Lothenbach und Suter, Luzern.

Ausland Aufenthalt, Büro Anliker und Kesting, Berlin Zentralschweizerisches Technikum, Fachhochschule Luzern, Architekturstudium bei Professor Karl Wicker

Lehrtätigkeit: Assistent an der Fachhochschule in Luzern, Entwurf und Konstruktion Fachlehrer für HBZ Gewerbeschule Zug

Weiterbildung: Internationale Sommerakademie in Salzburg, Meisterklasse bei Professor W. Holzbauer und Professor G. Peichel ETH Zürich, Fachhörer in Entwurf, Gestaltung und Städtebau. Diverse Studienreisen.

Selbständiger Architekt: Eigenes Architekturbüro seit 1980

www.solarchitecture.ch

Hauptziel dieser Website ist es das Bauen mit Solartechnik zu fördern, indem der Fokus von der Technik zur Architektur geleitet wird. Gebaute Projekte und Erfahrungsberichte bestätigen die Machbarkeit und Qualität von Solarbauten in Fragen der Ästhetik, Konstruktion, Technologie und Nachhaltigkeit. Durch das Unterstreichen der Architektur unterstützt www.solarchitecture.ch Architekten wie auch Bauherren beim Ausarbeiten von neuen Gebäudekonzepten.»



SOLARCHITECTURE
sun as a building material

Photovoltaik-Fassade mit SEEN-Elements des Amtes für Umwelt und Energie in Basel von Jessenvollenweider Architektur AG

Infos

Datum

Freitag, 23. September 2022

Zeit

16.15 - 17.45 Uhr

mit anschliessendem Apéro

Ort

Messe Luzern, Open Forum
Horwerstrasse 67, 6005 Luzern
während der
Messe Bauen+Wohnen

Kosten

Die Teilnahme ist kostenlos
Anmeldung erforderlich
Messeeintritt wird gratis zugestellt

Anmeldeschluss

22. September 2022

Infos und Anmeldung

www.messe-luzern.ch

Auskunft

Jürg Kärlé, 031 381 67 42
jkaerle@fachmessen.ch

Organisation

ZT Fachmessen AG
Pilgerweg 9
5413 Birmenstorf

Anreise

Mit dem ÖV:

Mit der S-Bahn ab Bahnhof Luzern
(Abfahrt jeweils um xx.12, xx.27, xx.42
und xx.57 Uhr) fahren Sie zur Haltestelle
«Allmend/Messe» in nur zwei Minuten.
Mit der Buslinie 20 ab Bahnhof Luzern
beträgt die Fahrzeit kurze acht Minuten.

Mit dem Auto:

Verlassen Sie die Autobahn A2 bei der
Ausfahrt «Luzern-Horw» und folgen Sie
der Ausschilderung «Allmend/Messe».
Hier finden Sie diverse Parkmöglichkeiten.



Von HSLU, BE-Netz AG und Schärli Architekten AG farbig gestaltete
Westfassade am »Energiehaus Luzern«

Anmeldung

☐ Ich melde mich zum Forum Architektur vom 23. September 2022 an

Firma, Institution

Name / Vorname TeilnehmerIn 1

Name / Vorname TeilnehmerIn 2

Beruf

Strasse

PLZ / Ort

Telefon

E-Mail

Datum

Unterschrift

online anmelden www.messe-luzern.ch

Medienpartner

hk gebäudetechnik

ET
ELEKTROTECHNIK

Nicht frankieren
Ne pas affranchir
Non affrancare

Geschäftsantwortsendung Invio commerciale risposta
Envoi commercial-réponse

ZT Fachmessen AG
Pilgerweg 9
CH-5413 Birmenstorf