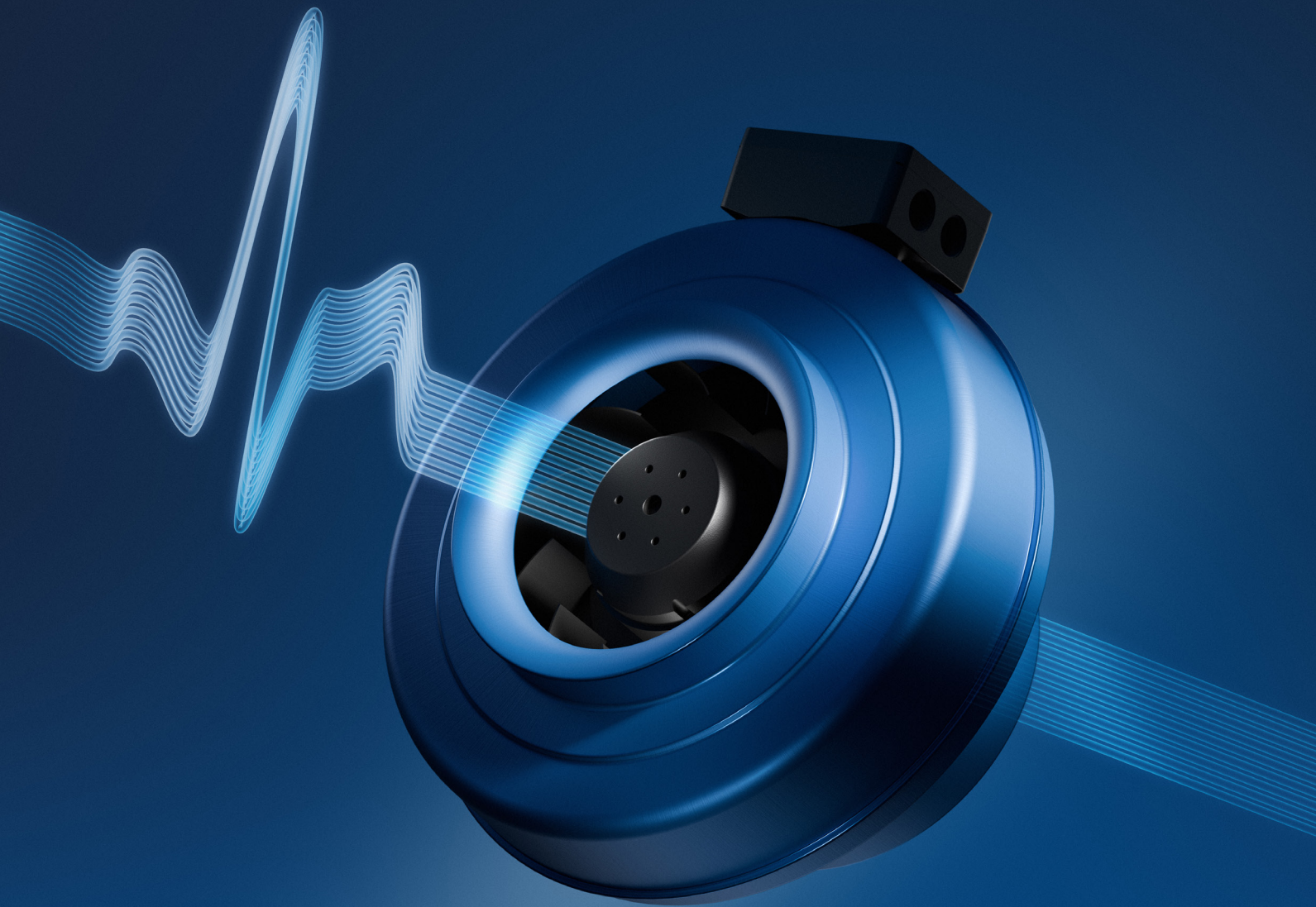


# Ventilazione

Ventilatori e sistemi per il controllo e la movimentazione dell'aria





## Headquarter Systemair Skinnskatteberg, Svezia

### Ventilation The Heart of Air Treatment

Systemair è una multinazionale leader globale nel settore delle soluzioni HVAC. Fondata nel 1974 in Svezia con il brevetto del primo ventilatore centrifugo in linea, il Gruppo persegue la mission "We create better air. Everyday. Worldwide". Questa visione è supportata da una gamma di soluzioni tecnologicamente avanzate, implementate in 51 paesi grazie a un team di oltre 6.700 dipendenti.

Systemair Italy, la filiale italiana con sede a Milano, è specializzata nel supporto alla progettazione di sistemi volti a ottimizzare la qualità dell'aria indoor (IAQ) e la sicurezza antincendio in ambiti residenziali, commerciali, scolastici, ospedalieri e industriali. La divisione MRT (Metro, Road and Tunnel) è invece dedicata allo sviluppo di sistemi di ventilazione specifici per le grandi infrastrutture.

L'ampia offerta di prodotti permette di individuare la soluzione ideale per ogni progetto, garantendo la riduzione dei consumi energetici, dei costi operativi e dell'impatto ambientale, senza mai compromettere la sicurezza.

L'innovazione è il motore della filosofia aziendale: costanti investimenti in R&D, partnership con istituti di ricerca e l'integrazione delle tecnologie più recenti mantengono il Gruppo all'avanguardia. Questo impegno si concretizza nei 10 Centri Tecnologici, dove ogni componente viene testato secondo i più rigorosi standard internazionali di settore.

# Software di selezione tecnica per ventilatori

I software di selezione dedicati ai ventilatori e ai loro accessori



## AXIAL FANS CONFIGURATOR

Software di selezione tecnica dedicato alla gamma di ventilatori assiali.



## FANS PRODUCT SELECTOR

Software di ricerca automatica e selezione tecnica dedicato alla gamma di ventilatori.



**AXIAL FANS CONFIGURATOR** e **FANS PRODUCT SELECTOR** sono i nostri due software dedicati alla selezione tecnica dei ventilatori e dei loro accessori.

Il report ricavabile dai software di selezione è completo di tutte le informazioni necessarie:

- prestazioni aeruliche;
- schemi di collegamento elettrici;
- dati ErP;
- modelli CAD e BIM;
- documentazione tecnica e certificazioni.

L'interfaccia user-friendly permette una rapida e precisa individuazione del ventilatore più indicato per la tua applicazione.

Scopri i software di selezione sul sito [systemair.it](http://systemair.it) oppure scansiona i QR Code sopra riportati.



Scarica il plug-in di interfaccia dedicato a **Revit, AutoCAD e MagiCAD** per il software di selezione Axial Fans Configurator



MagiCAD

## Ventilatori per canali circolari

**K**  
Ventilatori centrifughi circolari in linea



**RVK**  
Ventilatori centrifughi circolari in linea con cassa in poliammide



**K EC**  
Ventilatori centrifughi circolari in linea con motore EC



**KVK SLIM**  
Ventilatori centrifughi insonorizzati con attacchi circolari



**KV / KV EC**  
Ventilatori centrifughi circolari in linea su piastra



**KVK SLIM EC**  
Ventilatori centrifughi insonorizzati con attacchi circolari e motore EC



**KVK DUO**  
Ventilatori centrifughi insonorizzati a doppia aspirazione con attacchi circolari



**KVK SILENT**  
Ventilatori centrifughi insonorizzati con attacchi circolari



**KV DUO EC**  
Ventilatori centrifughi insonorizzati a doppia aspirazione con attacchi circolari e motore EC



**KVK SILENT EC**  
Ventilatori centrifughi insonorizzati con attacchi circolari e motore EC



## Ventilatori per canali rettangolari

**KT**  
Ventilatori centrifughi rettangolari in linea a pale avanti, attacchi flangiati



**MUB/T**  
Ventilatori plug fan insonorizzati per funzionamento fino a 120°C in continuo. Isolamento in lana minerale 30mm



**RS**  
Ventilatori centrifughi rettangolari in linea a pale rovesce, attacchi flangiati



**MUB/T EC**  
Ventilatori plug fan insonorizzati per funzionamento fino a 120°C in continuo con motore EC. Isolamento in lana minerale 30mm



**RS EC**  
Ventilatori centrifughi rettangolari in linea a pale rovesce con motore EC, attacchi flangiati



**MUB/T-S**  
Ventilatori plug fan insonorizzati per funzionamento fino a 120°C in continuo. Isolamento in lana minerale 30mm



**RSI**  
Ventilatori centrifughi rettangolari insonorizzati in linea a pale rovesce, attacchi flangiati



**MUB/T-S EC**  
Ventilatori plug fan insonorizzati per funzionamento fino a 120°C in continuo con motore EC. Isolamento in lana minerale 30mm



**RSI EC**  
Ventilatori centrifughi rettangolari insonorizzati in linea a pale rovesce con motore EC, attacchi flangiati



**MUB FILTER**  
Ventilatori plug fan insonorizzati con filtro Coarse 65% (G4). Isolamento in lana minerale 30mm



**MUB**  
Ventilatori plug fan insonorizzati, attacchi flangiati. Isolamento in lana minerale 30mm



**MUB FILTER EC**  
Ventilatori plug fan insonorizzati con filtro Coarse 65% (G4) e motore EC. Isolamento in lana minerale 30mm



**MUB EC**  
Ventilatori plug fan insonorizzati con motore EC. Isolamento in lana minerale 30mm



**MUB-CAV/VAV**  
Ventilatori plug fan insonorizzati con motore EC e controllo CAV/VAV integrato. Isolamento in lana minerale 30mm



## Ventilatori centrifughi

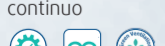
**KBT**  
Ventilatori centrifughi insonorizzati a pale avanti per funzionamento fino a 120°C in continuo



**KPD**  
Ventilatori centrifughi cassonati direttamente accoppiati a pale avanti



**KBT EC**  
Ventilatori centrifughi insonorizzati a pale avanti per funzionamento fino a 120°C con motore EC in continuo



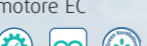
**AXZENT**  
Ventilatori centrifughi circolari in linea per funzionamento fino a 120°C in continuo



**KBR**  
Ventilatori centrifughi insonorizzati a pale rovesce per funzionamento fino a 200°C in continuo



**AXZENT EC**  
Ventilatori centrifughi circolari in linea per funzionamento fino a 120°C in continuo con motore EC



**KBR EC**  
Ventilatori centrifughi insonorizzati a pale rovesce per funzionamento fino a 200°C in continuo con motore EC



## Ventilatori per canali circolari ad alte prestazioni

**PRIO / PRIO EC**  
Ventilatori circolari in linea ad alte prestazioni con motore AC o EC



**PRIO ECO / PRIO ECO EC**  
Ventilatori circolari in linea silenziosi ad alte prestazioni con motore AC o EC



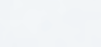
**PRIO SILENT XP / PRIO SILENT XP EC**  
Ventilatori circolari in linea con isolamento termoacustico e silenziatore integrato ad alte prestazioni con motore AC o EC



**PRIO ECO MAX / PRIO MAX EC**  
Ventilatori circolari in linea silenziosi ad alte prestazioni per alte portate con motore AC o EC



**PRIO S**  
Ventilatori circolari in linea compatti ad alte prestazioni

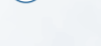


**PRIO SILENT ECO / PRIO SILENT ECO EC**  
Ventilatori circolari in linea con isolamento acustico ad alte prestazioni con motore AC o EC



## Ventilatori per canali circolari

**TFSK**  
Torrini a scarico orizzontale



**DVC EC**  
Torrini a scarico verticale con motore EC



**TFSK EC**  
Torrini a scarico orizzontale con motore EC



**DVCI EC**  
Torrini isolati a scarico verticale con motore EC



**TFSR**  
Torrini a scarico orizzontale



**DVV**  
Torrini a scarico verticale per funzionamento fino a 120°C in continuo



**TFSR EC**  
Torrini a scarico orizzontale con motore EC



**DVN**  
Torrini a scarico verticale per funzionamento fino a 120°C in continuo



**ZRS**  
Torrini di estrazione per camini. Funzionamento fino a 200°C in continuo



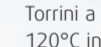
**DVNI**  
Torrini insonorizzati a scarico verticale per funzionamento fino a 120°C in continuo



**TFC**  
Torrini insonorizzati con motore EC



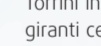
**DVN EC / DVNI EC**  
Torrini a scarico verticale per funzionamento fino a 120°C in continuo con motore EC



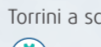
**DHS**  
Torrini a scarico orizzontale con girante centrifuga



**DVSI**  
Torrini insonorizzati a scarico verticale con giranti centrifughe

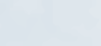


**DVS**  
Torrini a scarico verticale con girante centrifuga

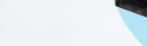


## Ventilatori per ambienti aggressivi

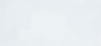
**MAC A / MAC B / MAC C**  
Ventilatori centrifughi a pale avanti con coclea in materiale plastico anticorrosione



**MAC X**  
Ventilatori centrifughi con coclea in acciaio Inox



**MAC D**  
Ventilatori centrifughi ad alta pressione con coclea in materiale plastico anticorrosione



**DVP**  
Torrini centrifughi in polipropilene per ambienti corrosivi



### LEGENDA



Il logo Green Ventilation identifica la motorizzazione brushless (motori EC).



Certificazione F300/F400/F600 in conformità a UNI EN 12101-3.



Software di selezione tecnica disponibile.

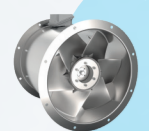


Prodotto con certificazione ATEX.

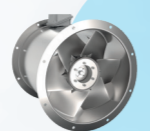


Funzionamento a 120/200°C in continuo.

## Ventilatori assiali



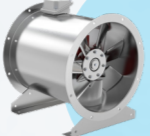
**AXC/AXCP/AXCPV**  
Ventilatori assiali per medio-alte pressioni



**AXC-EC**  
Ventilatori assiali per medio-alte pressioni con motore EC



**AXC/AXR-G**  
Ventilatori assiali multistadio per alte pressioni monodirezionali o 100% reversibili



**AXR**  
Ventilatori assiali per medio-alte pressioni 100% reversibili



**AXC-H**  
Ventilatori assiali per alte pressioni



**AXCBF**  
Ventilatori assiali biforcati per funzionamento 200°C

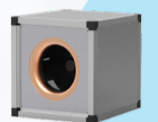


**AR**  
Ventilatori assiali per basse pressioni

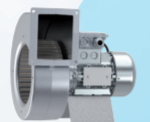


**AW / AW EC**  
Ventilatori assiali da parete per basse pressioni con motore AC o EC

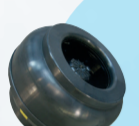
## Ventilatori ATEX



**MUB-EX**  
Ventilatori ATEX (gas) plug fan insonorizzati, isolamento in lana minerale 30mm



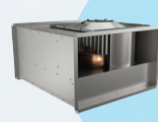
**EX**  
Ventilatori ATEX (gas) centrifughi a pale avanti



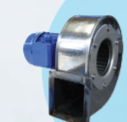
**RVK-EX**  
Ventilatori ATEX (gas) centrifughi circolari in linea, coclea in plastica antistatica



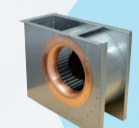
**MAC A / MAC B / MAC C / MAC D - EX**  
Ventilatori ATEX (gas e polveri) centrifughi con coclea in plastica antistatica



**KTEX**  
Ventilatori ATEX (gas) centrifughi rettangolari in linea a pale avanti con cassa flangiata



**MAC X EX**  
Ventilatori ATEX (gas e polveri) centrifughi con coclea in acciaio Inox



**DKEX**  
Ventilatori ATEX (gas) centrifughi a pale avanti



**DVEX**  
Torrini ATEX (gas) con girante centrifuga a scarico verticale



**AW-EX**  
Ventilatori ATEX (gas) assiali a parete



**DVV-EX**  
Torrini ATEX (gas) con girante centrifuga a scarico verticale



**AXC-EX**  
Ventilatori ATEX (gas) assiali da canale per medio-alte pressioni



**AXCBF-EX**  
Ventilatori ATEX (gas) assiali biforcati per installazione a canale

## Destratificatori da soffitto



**ICF**  
Destratificatori da soffitto per movimentazione aria in ambiente a velocità moderate.

## Estrattori domestici



**BEF-Q**  
Ventilatore di estrazione per bagni silenzioso a basso consumo elettrico



**BEF-IQ**  
Ventilatore di estrazione isolato da canale per bagni a basso consumo elettrico



**BEF-B**  
Ventilatore di estrazione per bagni



**BEF-I**  
Ventilatore di estrazione da canale per bagni ad alte performance



**BEF-P**  
Ventilatore di estrazione domestico per bagni

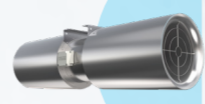


**BEF-F**  
Ventilatore di estrazione per bagni centrifugo ad alta pressione



**BEF-D**  
Ventilatore di estrazione domestico per bagni a basso consumo elettrico

## Jet Fan Car Park



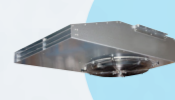
**AJR-TR**  
Jet fan assiali reversibili a sezione circolare per ventilazione autorimesse



**IV SMART EC**  
Jet fan centrifughi ad ingombro ridotto con motore EC



**AJB-TR**  
Jet fan assiali reversibili a sezione ottagonale per ventilazione autorimesse



**IV/IV EC**  
Jet fan centrifughi ad ingombro ridotto. Disponibili nella versione con motore EC

## Estrattori fumo e calore certificati F300/F400/F600



**AXC / AXR (B)**  
Ventilatori assiali per medio-alte pressioni con certificazione F300



**AXC-E**  
Ventilatori assiali per alte pressioni ad alta efficienza con certificazione F400



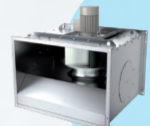
**AXC / AXR (F)**  
Ventilatori assiali per medio-alte pressioni con certificazione F400



**MRH**  
Ventilatori assiali in cassonetto insonorizzato ad espulsione verticale con certificazione F400



**AXC / AXR-G (B)**  
Ventilatori assiali multistadio per alte pressioni monodirezionali o 100% reversibili con certificazione F300



**BKF**  
Ventilatori rettangolari in linea con motore esterno al flusso dell'aria con certificazione F400. Funzionamento fino a 120° in continuo



**AXC / AXR-G (F)**  
Ventilatori assiali multistadio per alte pressioni monodirezionali o 100% reversibili con certificazione F400



**MUB (F)**  
Ventilatori plug fan insonorizzati con certificazione F400



**AXC-G-PV (B)**  
Ventilatori assiali multistadio per alte pressioni monodirezionali ad alta efficienza con certificazione F300



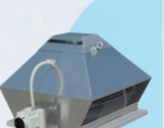
**KBR / KBR EC (F)**  
Estrattori centrifughi con motore esterno al flusso dell'aria con certificazione F400 con motore AC o EC



**AXC-G-PV (F)**  
Ventilatori assiali multistadio per alte pressioni monodirezionali ad alta efficienza con certificazione F400



**DVV (F)**  
Torrini a scarico verticale per funzionamento fino a 120°C in continuo con certificazione F400 e F600



**DVG**  
Torrini per funzionamento fino a 120°C in continuo con certificazione F400



**DVG EC**  
Torrini per funzionamento fino a 120°C in continuo con certificazione F400 con motore EC

## Sistemi di regolazione



### Regolatori per motori monofase

I regolatori per motori monofase offrono un controllo preciso della velocità di rotazione tramite variazione della tensione o del segnale di comando per i modelli EC, includendo trasformatori a step, variatori a taglio di fase, convertitori di frequenza e moduli di regolazione 0-10V.



### Regolatori per motori trifase

I regolatori per motori trifase offrono un controllo preciso della velocità di rotazione tramite variazione della tensione o del segnale di comando per i modelli EC, includendo trasformatori a step, moduli di regolazione 0-10V e selettori per motori a doppio avvolgimento.



### Convertitori di frequenza

I convertitori di frequenza della serie FC 101 e FC 102 permettono una regolazione continua della velocità tramite variazione della frequenza, mantenendo un'elevata efficienza del motore anche a carichi ridotti. La serie FC 102 include la funzione "dynamic braking", fondamentale per la gestione della variazione di portata entro pochi secondi.



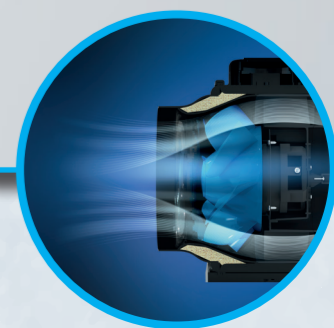
### Centraline di gestione per sistemi di ventilazione

Sistemi di regolazione avanzati per la gestione dei ventilatori in funzione di parametri quali temperatura, umidità, CO<sub>2</sub>, pressione aeraulica, ecc. Adatti a massimizzare l'efficienza del sistema di ventilazione e garantire le condizioni richieste.



### Quadri di potenza e controllo per sistemi di ventilazione antincendio

I quadri di gestione per SEFFC, SVOF e PDS gestiscono scenari complessi e logiche dual purpose (estrazione fumi e ventilazione quotidiana). L'architettura elettromeccanica standard garantisce affidabilità operativa e gestione semplificata.





**Headquarter Italia**

Il Delta • Business Park  
Via Margherita de Vizzi Viganò, 93/95  
20092 Cinisello Balsamo MI

Tel. +39 02 255 68 401  
[info@systemair.it](mailto:info@systemair.it)

**Central Distribution Center**

Magazzino e Logistica  
Via Castiglioni, 20  
20004 Arluno MI

Tel. +39 02 255 68 407  
[info@systemair.it](mailto:info@systemair.it)