

# Tube F

Home Solutions by Systemair





## Systemair Tube F

Systemair Tube F er et nytt, lavtbyggende og fleksibelt kanalsystem som gjør installasjon av balansert ventilasjon enklere og mer kostnadseffektivt enn noen gang tidligere.

### Spirokanaler

Tradisjonelle spirokanaler er godt egnet for å transportere luften rundt i boligen. Det kan imidlertid være utfordrende å finne føringsveier for slike kanalsystemer, da de er rigide og plasskrevende. Dette kan resultere i innkassinger, nedforede himlinger og påforede vegger.

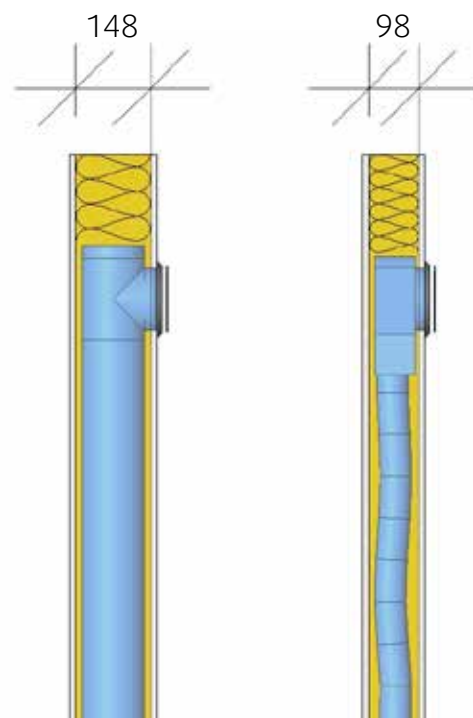
### Tube F

Vårt nye kanalsystem, Tube F, krever minimalt med plass og er enkelt og effektivt å montere. Behovet for innkassinger og påforede vegger reduseres betraktelig, og gir økt arealutnyttelse, samt bedre estetikk.

Kanalveggene er antistatiske med antibakteriell overflate. Dette bidrar til ren og frisk luft i boligen, og reduserer samtidig vedlikeholdsbehovet.

### Redusert planleggingstid

Tube F er mindre plasskrevende, og kan bidra til å redusere tiden på planlegging av føringsveier for ventilasjonskanalene i bygget. Ettersom diameteren på kanalen er kun DN75, kan de enkelt føres i standard innervegger (se figur 2). De lavtbyggende kanalene kan i mange tilfeller også redusere behovet for ytterligere avstiving av konstruksjon.



Figur 1: Ventil i vegg med tradisjonell spirokanal

Figur 2: Ventil i vegg med Tube F

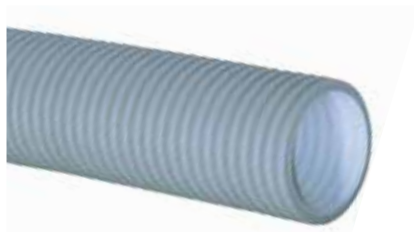
### Balansert ventilasjon er avgjørende

Balansert ventilasjon er avgjørende for et godt innemiljø i moderne norske boliger. Både mennesker og bygningsmaterialer er avhengige av et regelmessig luftskifte, der gammel og fuktig inneluft byttes ut med filtrert og temperert frisk luft. Energiutgiftene holdes også på et minimum, ved hjelp av høyeffektiv varmegjenvinning. Ved rehabilitering og energioptimalisering av eksisterende boliger, er installasjon av balansert ventilasjon med varmegjenvinning det mest slagkraftige enøktiltaket på listen. Med Tube F fra Systemair blir jobben enklere enn noen gang.

- Økonomisk, trygt, hygienisk og enkelt.  
 Tube F er et lufttett kanalsystem som er trygt og effektivt å montere. Produktene avgir ingen lukt eller skadelige gasser.

## Rehabilitering og bærekraft

Rehabilitering av eksisterende bygningsmasse er avgjørende for å nå de nasjonale bærekraftsmålene. Installasjon av balansert ventilasjon med varmegjenvinning fremstår ofte som det mest slagkraftige enøkiltaket i slike prosjekter. Til nå har det vært utfordrende å installere balansert ventilasjon i rehabiliteringsprosjekt, uten å gå på kompromiss med estetikk. Dette har Systemair nå funnet løsningen på. Med små dimensjoner og fleksible, formstive kanaler blir det enkelt å finne føringsveier.



## Systemair Tube F

- Material: PE
- Temperaturområde: -20 °C to +60 °C
- Ringstivhet: 8 kN/m<sup>2</sup>
- Brannklasse: DIN EN 13501-1

## Trykktap

		DN 75		
Luftmengde l m <sup>3</sup> /h:				
Hastighet:		2m/s	2,5 m/s	3 m/s
Kanal-Hengde (m)	1 kanal	22 m <sup>3</sup> /h	28 m <sup>3</sup> /h	34 m <sup>3</sup> /h
	2 kanaler	44 m <sup>3</sup> /h	56 m <sup>3</sup> /h	68 m <sup>3</sup> /h
		2 m/s	2,5 m/s	3 m/s
	2	2,6	4,0	6,0
	4	5,2	8,0	12,0
	6	7,8	12,0	18,0
	8	10,4	16,0	24,0
	10	13,0	20,0	30,0
	12	15,6	24,0	36,0
	14	18,2	28,0	42,0
	16	20,8	32,0	48,0
	18	23,4	36,0	54,0



Kanal	Utvendig Ø [mm]	Innvendig Ø [mm]	Max. innvendig korrugering [mm]	Bøyeradius [m]
DN 75	76	64	0.6	0.15

