

Hišno prezračevanje

Cenik naprav in opreme za hišno prezračevanje

| Marec 2026



Cene v ceniku so brez DDV.

Pridržujemo si pravico do spremembe cen brez predhodnega obvestila.

 **systemair**

Ko vaš dom zadiha.

Z energetsko učinkovitim prezračevalnim sistemom se lahko postavimo v bran visoki zračni tesnosti novogradenj, ki preprečuje naravno "dihanje" našega doma.

V povprečju preživimo 70% našega časa doma, zato je pomembno, da poskrbimo za ustrezno prezračevanje bivalnih prostorov. Z

vnosom svežega zraka v naš dom, poskrbimo za višjo produktivnost, zdravje in počutje. To lahko storimo z naravnim (odpiranjem vrat in okenj)

ali mehanskim prezračevanjem (vgradnja centralne ali lokalne prezračevalne naprave z vračanjem odpadne toplote - rekuperacijo).

Priporočila

V času prisotnosti ljudi v prostorih stavbe, ki so namenjeni za delo in bivanje ljudi, je potrebno dosegati volumsko izmenjavo zraka (n) **vsaj $n=0,5/h$** (+ dodatnih $45 \text{ m}^3/h$ na osebo, kjer je dovoljeno kajenje).

Z uporabljenim sistemom prezračevanja je potrebno preprečiti pretok zraka iz bolj obremenjenih prostorov (npr. kuhinje, sanitarij, kopalnice, garaže, laboratorija...) v ostale prostore v stavbi.

Standard SIST DIN 1946-6:

potrebna količina svežega zraka na osebo: $30 \text{ m}^3/h$.

V času nezasedenosti prostorov, ki so namenjeni za delo in bivanje ljudi, je potrebno zagotoviti in vzdrževati izmenjavo zraka **vsaj $n=0,2/h$** za odstranitev emisij stavbe in preprečitev drugih škodljivosti (npr. pojav kondenzacije - plesni).

Distribucija zraka mora biti določena glede na lokacijo človeka in delujoče naprave oz. vpihovalnega elementa.



n - število izmenjav zraka



Centralno prezračevanje

Mehansko prezračevanje, kjer z eno napravo prezračujemo vse prostore hkrati.

Rešitev 1

Vgradnja hišne centralne prezračevalne naprave Systemair SAVE.

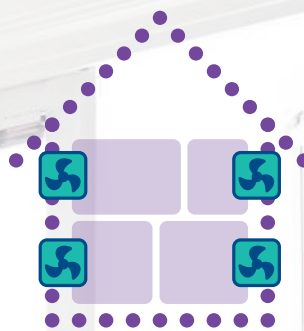
Naprave SAVE so primerne za centralno prezračevanje bivalnih in ostalih objektov do velikosti 550m². Naprave iz družine SAVE imajo elektronsko komutirane (EC) motorje za pogon ventilatorjev, sistem za vračanje odpadne toplote (protitočni rekuperator) oz. energije (rotacijski regeneratorski) z učinkovitostjo do 90%, filtre z visoko stopnjo filtracije in sodoben regulacijski sistem za upravljanje.

Poleg standardno vgrajenih komponent je tu še dodatna oprema (kanalski vodni ali DX hladilniki, električni ali vodni grelniki, dušilniki zvoka, tipala ipd.), ki omogoča izvedbo in funkcionalnost sistema po želji uporabnika.

Vgrajen krmilni sistem podpira delovanje originalne dodatne opreme.



Systemair SAVE



Lokalno prezračevanje

Mehansko prezračevanje, kjer z eno napravo prezračujemo posamezni prostor.

Rešitev 2

Vgradnja lokalne prezračevalne naprave Meltem M-WRG.

Meltem M-WRG je lokalna prezračevalna naprava z

- učinkovito filtracijo zraka,
- elektronsko komutiranimi (EC) motorji,
- ploščnim rekuperatorjem,
- možnostjo krajšega kanalskega razvoda za prezračevanje več prostorov hkrati,
- veliko dodatne opreme.

Naprava je primerna za stensko vgradnjo v prostore do velikosti 75m², kjer se v povprečju zadržuje 2-4 oseb (dnevni prostor, jedilnica, otroška soba, spalnica, ipd.).

Odlikuje jo majhna poraba električne energije, kakovostni materiali in izdelava, tiho delovanje ter enostavna vgradnja (potrebni le dve stenski odprtini in električna povezava).



Meltem M-WRG



Zakaj izbrati naprave SAVE

Serija naprav Systemair SAVE s certifikatom Eurovent in ErP (1253: 2014, 1254: 2014) ponuja široko paleto stanovanjskih prezračevalnih naprav za doseganje ugodnih in zdravih bivalnih pogojev.

Visoka učinkovitost, nizka poraba energije in SFP

SAVE naprave se ponašajo z visoko učinkovitostjo vračanja odpadne energije in nizko porabo energije za delovanje ter nizko specifično močjo ventilatorja (SFP). Naprave SAVE so certificirane s strani Euroventa (v sklopu naprav za prezračevanje stanovanjskih objektov) v skladu s standardom EN 13141-7: 2010. Vgrajeni motorji za pogon ventilatorjev uporabljajo sodobno EC tehnologijo in so energetske učinkoviti. EC motorji zmanjšajo porabo energije za dovod/odvod zraka za približno 50% v primerjavi s tradicionalnimi motorji z izmeničnim tokom ter zagotavljajo prilagodljivo, tiho in zanesljivo delovanje.

Primerno za različne projekte

Vse naprave so zasnovane tako za nove stavbe kot za projekte prenove.

Sodoben izgled

Serijo naprav SAVE navdaja sodoben videz, ki je primeren za vsako okolje.

Enostavno upravljanje

Naprave SAVE so opremljene z naprednim krmilnikom, ki omogoča upravljanje in spremljanje delovanja naprave preko uporabniku prijaznega barvnega zaslona na dotik.

Priklopi & Uporabljaljaj

Vse naprave so dobavljene tovarniško programirane, preizkušene in pripravljene za vgradnjo. Naprave zagotavljajo enostavno servisiranje in vzdrževanje, z lahko dostopnimi nadomestnimi komponentami, ki prispevajo k zanesljivemu delovanju.

Svojo okoljsko odgovornost jemljemo resno



Eurovent preučuje energetske učinkovitost izdelkov za klimatizacijo in prezračevanje. Certifikat Eurovent je dokaz visoke kakovosti in zmogljivosti izdelka v skladu z določeno zasnovo. Vse stanovanjske enote Systemair imajo Eurovent certifikat.



EC tehnologija je preprosta in ekološko učinkovita, brez kompromisov glede kakovosti ali funkcionalnosti. Vse enote SAVE so opremljene z energetske učinkovitimi motorji za pogon ventilatorjev s sodobno EC tehnologijo.



Namen direktive EU o okoljsko primerni zasnovi je zmanjšati vpliv izdelkov na okolje, vključno s porabo energije v celotnem življenjskem ciklu izdelka. Tega se kot evropski proizvajalec ventilatorjev zavedamo zato smo na nove EU direktive vedno pripravljani.



V podjetju Systemair se zavedamo svoje odgovornosti do okolja. Naš glavni prispevek k sodobnemu varstvu okolja je učinkovita raba energije. Simbol za zeleno prezračevanje označuje inteligentno tehnologijo v sožitju z okoljem.

IZBERI

Spletni izborni program

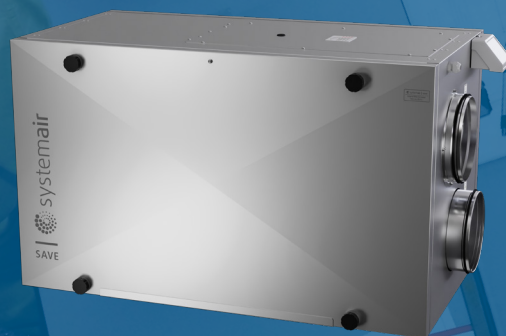
Spletni izborni program olajša izbiro enote SAVE, ki ustreza specifičnim zahtevam stavbe. Izbirno orodje je na voljo na spletni strani Systemair. Učinkovitost enot SAVE je zagotovljena s certifikatom Eurovent.



NAMESTI

Hitra dobava in montaža

Naprave SAVE nudijo številne rešitve potreb objekta in uporabnika. Montaža naprav je enostavna. Lahko jih namestite na strop, steno, tla ali podstrešje. Na voljo je tudi model za kuhinje izdelane po meri. Funkcija priklopi-in-zaženi v kombinaciji s čarovnikom za zagon zagotavlja minimalen čas namestitve, ki strankam omogoča, da v najkrajšem času uživajo v popolnoma delujoči enoti in novem standardu bivalnega ugodja



Naprave SAVE

Naprave SAVE so zasnovane tako, da je z njimi enostavno rokovanje v vsakem koraku od montaže do zagona.

Spletni izborni program vam pomaga izbrati najboljšo napravo, glede na vaše potrebe.

Standardizirana zasnova in zaloga prezračevalnih naprav, zagotavljajo kratek dobavni rok in enostavno montažo.

Nadzorni sistem SAVE control omogoča enostavno konfiguriranje, integracijo in upravljanje naprav SAVE.

UPRAVLJAJ

Poveži, nastavi, upravljaj

SAVE control omogoča enostavno upravljanje naprave in vse morebitne dodatne opreme, ki jo je mogoče priklopiti preko zunanje priključne doze. Ta je za enostaven dostop prigrajena na zunanji strani obišča naprave.



Načrtovanje je pomemben del vsakega projekta, zato lahko podatke BIM skupaj z vsemi potrebnimi informacijami o izdelku, prenesete iz spletnega kataloga.



1. Obiščite spl. stran z izbornim programom

Do spletnega mesta dostopate preko povezave <https://www.systemair.com/si/podpora/izborni-programi/> ali s skeniranjem kode na desni strani.



2. Izberite polje spletna izborna orodja

Izberite zavihek hišne naprave.



3. Poiščite vašo SAVE napravo

Vstavite zahtevane parametre, da vam program ponudi primerno rešitev.



4. Predogled in izbor

Preglejte podatke ponujenih naprav in izberite vam najustreznejšo.



5. Ocenite in prilagodite konfiguracijo

Preverite podrobne informacije in specifikacije o izdelku. Prepričajte se, da izdelek ustreza vašim zahtevam.



6. Prenesite tehnično dokumentacijo

Prenesite si potrebne dokumente, ki jih boste delili s svojo ekipo projektantov in inštalaterjev.



Spletni izborni program

Pravi način, da se prepričate o izboru najustreznejše naprave za svoj projekt.

IZBOR

Za vsak projekt imate na voljo zanesljiv in enostaven način izbora ustrezne naprave glede na zahtevane parametre.

Izborni program vam omogoča izbor najoptimalnejše naprave glede na vaše zahteve in potrebe objekta. Izbirno orodje je uporabniku prijazno ter omogoča hiter in enostaven izbor prezračevalne naprave SAVE ter ustrezne pripadajoče dodatne opreme.

Ko ste izbrali optimalno napravo za vaše potrebe, vam bo na voljo za prenos vsa potrebna dokumentacija.

Version: 2021-01-11-11:25

Selection

Heat exchanger type	All	Supply side	All
Mounting type	All		

Calculation parameters

Supply air flow	100	m ³ /h	Extract air flow	100	m ³ /h
Supply external pressure	50	Pa	Extract external pressure	50	Pa
Air density based on	Air Density	Air density	1.204	kg/m ³	

Climate data

Season	Winter	Temperature	-20	°C
Fresh air humidity	90		22	°C
Extract humidity	40			

Performance filters

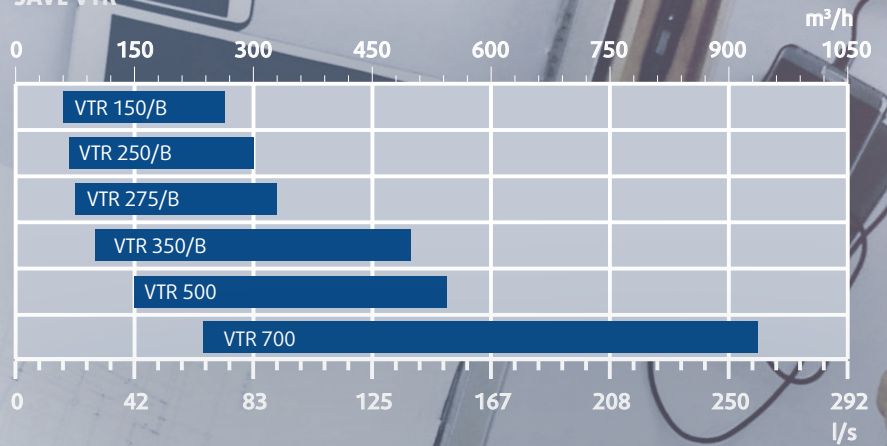
Maximum SFP		%
-------------	--	---

Reset Search

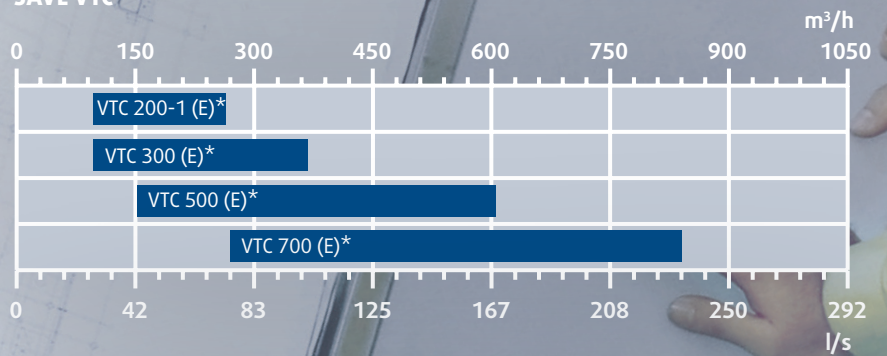
Airflow overview

Min./maks. zračni pretok

SAVE VTR



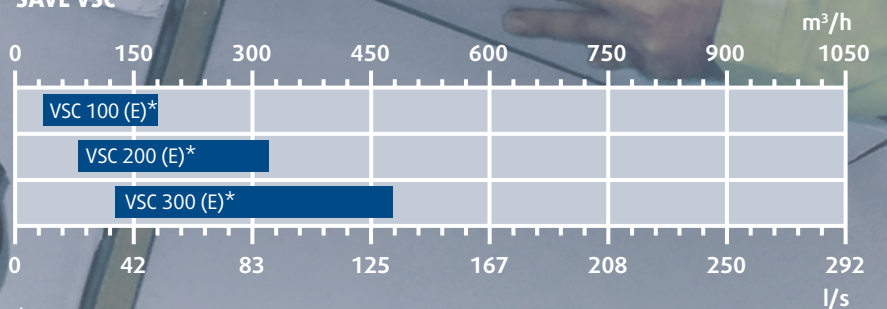
SAVE VTC



SAVE VSR



SAVE VSC



*(E) - Entalpijski

Nova generacija naprav SAVE

Širok nabor vsestranskih naprav SAVE lahko ponudi rešitve za različne zahteve hišnega prezračevanja.

VGRADNJA



SAVE VTR - Vertikalni kanalski priklop

Naprave z vertikalnimi okroglimi priključki in rotacijskim izmenjevalnikom toplote.

Vgradnja	VTR 150/B	VTR 150/K	VTR 250/B	VTR 275/B	VTR 350/B	VTR 500	VTR 700
Strop							
Stena	•	•	•	•	•	•	•
Tla							•
Kuhinjski element	V						
	Med	•	•				
Priključek za kuhinjsko napo	•	•	•	•	•		
Vgradnja v ogrevan prostor	•	•	•	•	•	•	•
Vgradnja v neogrevan prostor							



SAVE VTC - Vertikalni kanalski priklop

Naprave z vertikalnimi okroglimi priključki in protitočnim ploščnim izmenjevalnikom toplote.

Vgradnja	VTC 200-1 (E)*	VTC 300 (E)*	VTC 500 (E)*	VTC 700 (E)*
Strop				
Stena	•	•	•	•
Tla				•
Priključek za kuhinjsko napo				
Vgradnja v ogrevan prostor	•	•	•	•
Vgradnja v neogrevan prostor				



SAVE VSR - Horizontalni kanalski priklop

Naprave s horizontalnimi okroglimi priključki in rotacijskim izmenjevalnikom toplote.

Vgradnja	VSR 150/B	VSR 200/B	VSR 300	VSR 400	VSR 500	VSR 700
Strop	•	•	•	•	•	
Stena	•	•	•	•	•	
Tla			•	•	•	•
Priključek za kuhinjsko napo	•	•				
Vgradnja v ogrevan prostor	•	•	•	•	•	•
Vgradnja v neogrevan prostor			•	•	•	•



SAVE VSC - Horizontalni kanalski priklop

Naprave s horizontalnimi okroglimi priključki in protitočnim ploščnim izmenjevalnikom toplote.

Vgradnja	VSC 100 (E)*	VSC 200 (E)*	VSC 300 (E)*
Strop	•	•	•
Stena			
Tla			
Priključek za kuhinjsko napo			
Vgradnja v ogrevan prostor	•	•	•
Vgradnja v neogrevan prostor			



*(E) - Entalpijski

Primer vgradnje

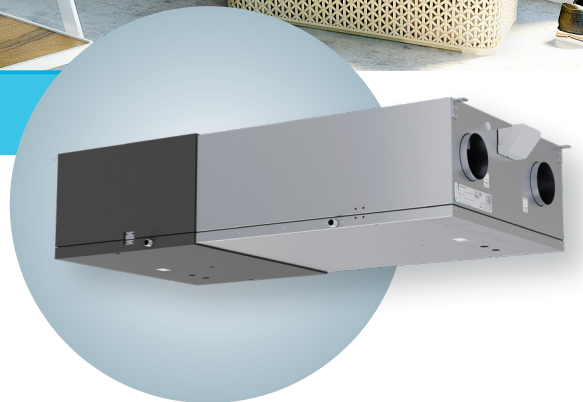


SAVE VTR 150/B





SAVE VSC 200



Primer vgradnje



SAVE VSR 200/B



SAVE VTR 350



SAVE VSR 500



Prednosti pri vgradnji

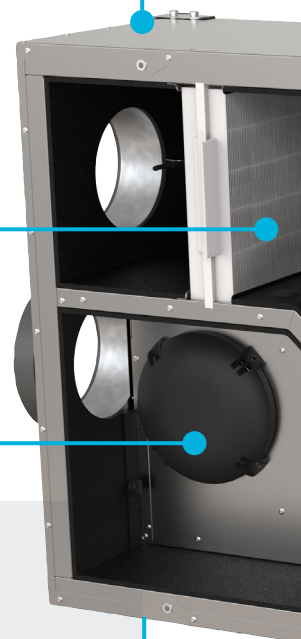
Posebej zasnovane funkcije, ki bodo vašemu projektu zagotovile največje koristi.

Kompaktno funkcionalno ohišje

Kompaktno ohišje je narejeno iz dveh plasti pocinkane pločevine z vmesno izolacijo. Materiali ustrezajo razredu korozijske odpornosti C3. Naprava je zrakotesna in zasnovana tako, da zmanjša prodiranje hrupa v okolico. Sekciji, kjer vstopata zunanji in izpušni zrak sta dodatno izolirani zaradi preprečevanja kondenzacije.

Filteri

Filtri ustrezajo novim zahtevam ISO 16890, ki zagotavlja najnižji vpliv na porabo energije. Filtri so dobavljeni v kompletu (Dovodni + Odvodni).



Energetsko učinkoviti ventilatorji

Vse enote poganjajo zmogljivi in visoko učinkoviti radialni ventilatorji z nazaj zakrivljenimi lopaticami in elektronsko komutiranim motorjem z rezstopenjsko regulacijo.



Ploščni protitočni rekuperator

Naprave s kondenzacijskim in entalpijskim protitočnim rekuperatorjem imajo 100% zvezno vodeno obvodno loputo z natančno kontrolo temperature. Skupaj s senzorjem vlage zmanjšuje potrebo po odtaljevanju.



Rotacijski regenerators

Naprave z rotacijskim regeneratorskim motorjem imajo brezstopenjski motor, ki uravnava hitrost vrtenja kolesa. Ta funkcija omogoča **nadzor prenosa vlage in natančen nadzor temperature**.

Senzorji

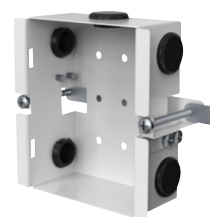
Vse naprave so standardno opremljene s senzorji vlage in temperature. Kot dodatna oprema pa lahko ziberete tudi druge senzorje, kot na primer senzor CO₂.



Snemljivi krmilnik

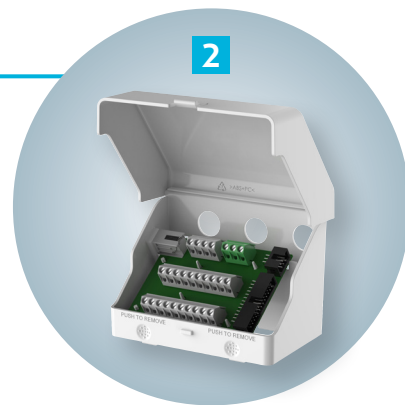
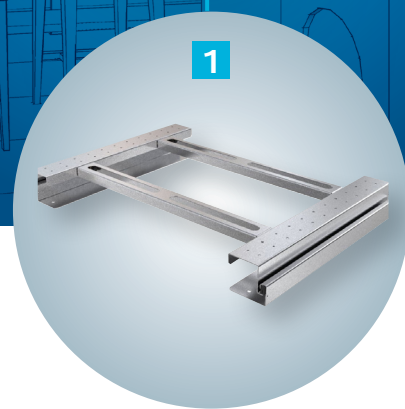
Krmilnik lahko namestite v steno s posebno dozo, neposredno na steno ali pa ga pustite vgrajenega na vaši SAVE napravi.

*Krmilniki so lahko od naprave oddaljeni do 40m (RJ10 kabel).



Vzdrževanje

Komponente so lahko dostopne kar omogoča enostavno servisiranje in vzdrževanje.



1 Montažni komplet

SAVE naprave so na voljo z dodatki, ki omogočajo številne možnosti namestitve.

2 Vgradnja in priklop dodatne opreme

Enostavna namestitev dodatne opreme saj so vsi potrebni električni priključki nameščeni v priključni omarici, ki je na zunanji strani naprave. Priključna omarica je snemljiva in jo je mogoče premakniti na še bolj priročno mesto.

3 Popoln nadzor

SAVE krmilni sistem omogoča nastavljanje parametrov in spremljanje delovanja naprave. Uporabniki lahko izbirajo med tremi možnostmi krmiljenja, SAVE TOUCH ali SAVE CONNECT (mobilna aplikacija Homesolutions) za popolno funkcionalnost, vključno s čarovnikom za zagon naprave, oz. SAVE LIGHT krmilnik za krmiljenje osnovnih funkcij. V koliko je naprava del večjega sistema, jo je mogoče upravljati tudi preko standardno vgrajenega komunikacijskega vmesnika Modbus/RS485 (ali Modbus TCP prek TCP/IP s SAVE CONNECT).

SAVE Control System

Poenostavljena povezava, upravljanje in nadzor.

Prednosti sistema SAVE Control:

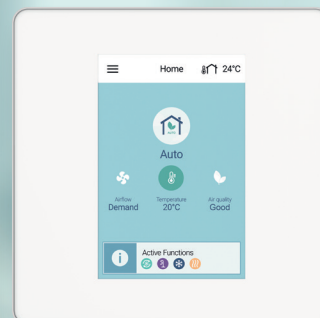
- Prilagodljiv in poljubno nastavljen
- Zunanja priključna doza
- Vgrajen Modbus RTU za integracijo BMS/SCADA
- SAVE CONNECT 2.0 v standardni dobavi za daljinski nadzor in zagon na kraju samem.
- Možnost dodatnih uporabniških vmesnikov
 - SAVE TOUCH
 - SAVE LIGHT

Krmilni sistem SAVE - standardna platforma za celoten nabor naprav iz serije SAVE.

Naprave SAVE so standardno opremljene z modulom za dostop do interneta SAVE CONNECT 2.0, ki omogoča daljinski nadzor z uporabo mobilne aplikacije SAVE CONNECT in spletnega vmesnika za enostaven zagon, nadzor in odpravljanje težav brez dodatnih nadzornih plošč ali interneta!

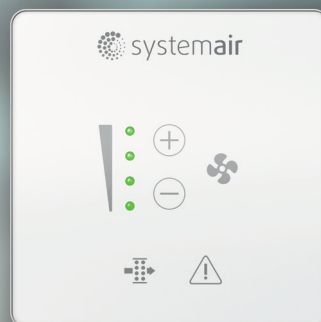
Z internetom povezane naprave SAVE je mogoče povezati tudi z aplikacijo SAVE PRO Cloud. Sistemair ponuja udobje oddaljene in prilagodljive tehnične podpore, pomoč pri odpravljanju težav in možnost spremljanja več naprav - vse to je brez težav dostopno prek enotnega vmesnika.

Ponujamo tudi možnosti nadzornih vmesnikov - SAVE TOUCH za napredne uporabnike in SAVE LIGHT za zelo osnovno upravljanje in informacije.



SAVE TOUCH

Napredni krmilnik z LCD zaslonom na dotik in intuitivnim nadzornim vmesnikom. Preprosta konfiguracija enote z zagonskim čarovnikom. Krmilnik omogoča nadzor vseh parametrov prezračevalne naprave ter pregled zgodovine alarmov in podatkov.



SAVE LIGHT

Preprosta nadzorna plošča za nastavljanje osnovnih funkcij delovanja z možnostjo ponastavitve časovnika filtra in indikacije alarma.



Systemair Servis

Daljinsko servisiranje enot SAVE in nakup filtrov.



SAVE PRO

Profesionalni uporabniki lahko na daljavo spremljajo in upravljajo svoje naprave SAVE in naprave SAVE svojih strank z uporabo brezplačnega in BMS portala.



Mobile APP (Daljinsko upravljanje)

Mobilna aplikacija SAVE CONNECT ponuja popoln nadzor nad delovanjem naprave. Aplikacija v celoti odpravlja potrebo po dodatni nadzorni plošči, poleg tega ponuja možnost servisiranja in nadzor naprave na daljavo.



Smart Home integracija

Povežite svojo enoto SAVE s platformami Smart Home (Amazon, Alexa, Google home in IFTTT).

NADZOR



SAVE CONNECT Cloud

SAVE CONNECT doseže storitve v oblaku Homesolutions preko domačega interneta, kar uporabniku omogoča ne le daljinski nadzor naprave, temveč tudi prejemanje posodobitev programske opreme, dostop do platform tretjih oseb Smart Home, tehnični servis na daljavo, nakup filtrov in še več.



WEB Interface (Local control)

Z enoto se povežite z mobilno napravo ali prenosnim računalnikom prek omrežja WLAN (WiFi) za enostaven zagon ali nadzor naprave SAVE. Internetna povezava ni potrebna.



SAVE CONNECT 2.0

Rešitev, ki stranki omogoča daljinsko upravljanje naprave SAVE in spremljanje delovnih parametrov.

Dobavljen v sklopu naprav SAVE



Standard Modbus RTU

Za integracijo sistema BMS je na voljo prosto nastavljen Modbus RTU prek RS485.

Električni priključki za zunanje komponente

Priključki za zunanje komponente (temperatura, nadzor pretoka zraka, varnost, senzor IAQ itd.) so jasno označeni in združeni v skupine, da se skrajša čas namestitve in zagona. Zunanja priključna plošča poenostavi namestitev dodatne opreme.

NADZOR

SAVE TOUCH

Napredni krmilnik z zaslonom na dotik za končne uporabnike in monterje.



Uporabni aktualni podatki

Zavihek Aktivne funkcije vsebuje informacije o trenutnem stanju naprave.

Dobro počutje

Uporabite vnaprej konfigurirane uporabniške načine, da prilagodite delovanje naprave svojim potrebam.

Pregled

Spremljanje zgodovine o delovanju naprave, alarmov in nastavitvev.

Razširitev

En zaslon ni dovolj?

Priključite do 10 zaslonov na eno napravo!

Enostaven zagon

Uporabite čarovnika za enostaven prvi zagon in nastavitvev naprave.

Kapacitivni zaslon

TFT tehnologija kontrastnega zaslona na dotik, zagotavlja odlično vidljivost tudi pod različnimi koti vpogleda.

Stanje pripravljenosti

Ko zaslon ni v uporabi, se preklopi v način ohranjalnika zaslona, s prikazom le najpomembnejših informacij o napravi.

Popoln nadzor

Nadzorujete lahko vse funkcije naprave - vrednosti pretoka zraka in temperature, nastavite in prilagodite nadzorne funkcije ter konfigurirate elemente dodatne opreme.

2 stalna načina delovanja



ROČNI NAČIN

Zračni pretok določa uporabnik.



AVTOMATSKI NAČIN

Avtomatsko delovanje glede na kakovost noranjega zraka.

5 začasnih načinov delovanja



ODSOTNOST

Prihrani energijo v primeru kratkotrajne odsotnosti.



KAMIN

Ustvari nadtlak v prostoru za boljši vlek dimnika.



POČITNICE

Prihrani energijo v primeru dalše odsotnosti.



ZABAVA

Povišana izmenjava zraka v primeru večje zasedenosti prostora.



OSVEŽI

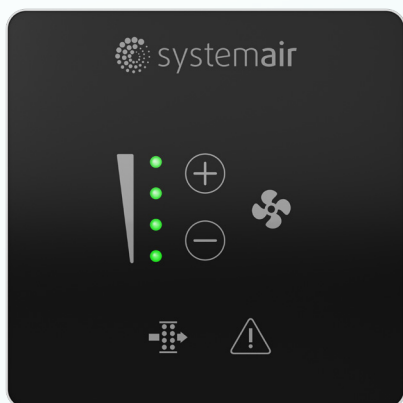
Povečan pretok zraka za krajše časovno obdobje.

Cena za SAVE TOUCH

223,10 EUR (brez DDV)

SAVE LIGHT

Ergonomska in robustna nadzorna plošča za končne uporabnike.



Krmilnik olajša nadzor nad prezračevanjem objekta.

Stanje pripravljenosti

Na krmilniku ugasnejo vse lučke v prednastavljenih nočnih urah.

Vizualna opozorila

LED lučke prikazujejo stanje alarma ter potrebo po zamenjavi filtra.

Razširitev

En zaslon ni dovolj?

Priključite do 5 zaslonov na eno napravo!

Standardno

SAVE LIGHT je narejen iz istega materiala kot SAVE TOCH, kar pomeni, da je montaža enaka.

Prikazovalnik

SAVE LIGHT je na voljo v beli ali črni barvi. Svetle LED lučke omogočajo jasen vpogled v trenutne nastavitve.

Samo tisto kar potrebujete

Zračni pretok nastavljate z intuitivnim 2-gumbnim vmesnikom.

2 stalna načina delovanja



ROČNI NAČIN

Zračni pretok določa uporabnik.



AVTOMATSKI NAČIN

Avtomatsko delovanje glede na kakovost noranjega zraka

1 začasni način delovanja



OSVEŽI

Povečan pretok zraka za krajše časovno obdobje.

Cena za SAVE LIGHT

98,21 EUR (brez DDV)

SAVE CONNECT 2.0

Omogoča povezavo naprave SAVE z mobilno aplikacijo in lokalnim WEB vmesnikom.

Ostanite na tekočem

Prejemajte vse najnovejše posodobitve programske opreme enote, da bo vaša enota delovala z vsemi najnovejšimi funkcijami.

Storitev na daljavo z aplikacijo SAVE PRO Cloud

Povežite se s SAVE PRO Cloud - profesionalno platformo za upravljanje prezračevanja za partnerje B2B. Pridobite dostop do oddaljene in prilagodljive tehnične podpore, pomoči pri odpravljanju težav ter možnosti spremljanja več lastnih in odjemalčevih naprav.



SAVE CONNECT 2.0 modul

Standardno priložen ob napravi SAVE!

Brezžično

SAVE CONNECT 2.0 omogoča brezžično internetno povezavo z domačega usmerjevalnika ali mobilnega telefona.

Shrani in arhiviraj

Konfiguracijske datoteke je mogoče shraniti v modul SAVE CONNECT 2.0, kar uporabnikom omogoča kopiranje konfiguracije iz ene enote v drugo, ne da bi za to potrebovali internetno povezavo.

**Cena za SAVE CONNECT 2.0
Kot dodatna oprema
86,02 EUR (brez DDV)**

Oddaljen dostop z aplikacijo

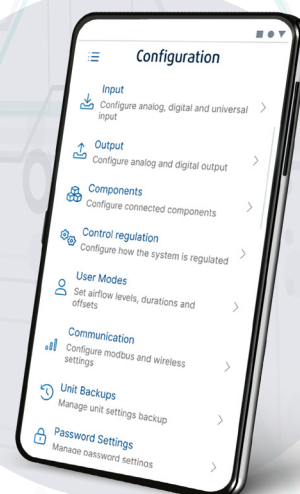
SAVE CONNECT 2.0 uporabniku omogoča upravljanje naprave z mobilno aplikacijo SAVE CONNECT, ki omogoča popoln nadzor, spremljanje in konfiguracijo naprave!

Prenesite mobilno aplikacijo SAVE CONNECT iz Google Play ali App Store.



Lokalni dostop preko WEB vmesnika

SAVE CONNECT 2.0 v celoti nadomešča nadzorno ploščo SAVE TOUCH, saj omogoča konfiguracijo, odpravljanje težav in nadzor naprave SAVE preko spletne strani. Internet ali aplikacija nista potrebna - samo mobilna naprava s spletnim brskalnikom!



Funkcije	SAVE TOUCH	SAVE LIGHT	SAVE CONNECT 2.0	
			App	WEB vmesnik
Nastavitev željene temperature vpiha	•		•	•
ECO način delovanja (naprave z vgrajenim grelcem)	•		•	•
AVTOMATSKI način (tedenski urnik, krmiljenje na zahtevo, zunanji krmilnik)	•	•	•	•
ROČNI način (izključeno/nizko/srednje/visok pretok zraka)	•	•	•	•
OSVEŽI	•	•	•	•
ZABAVA	•		•	•
POČITNICE	•		•	•
ODSOTNOST	•		•	•
KAMIN	•		•	•
Indikacija alarma	•	•	•	•
Podrobnosti alarma (datum, tip, stanje)	•		•	•
Zgodovina alarmov (zadnjih 20 dogodkov)	•		•	•
Prikaz aktivnih funkcij	•		•	•
Različni nivoji dostopa (s kodo varovani meniji)	•		•	•
Prikaz ažurnih podatkov o delovanju naprave (senzorji itd.)	•		•	•
Konfiguracijski meni	•		•	•
Povrnitev tovarniških nastavitvev	•		•	•
Shranjevanje uporabnikovih nastavitvev	•		•	•
Ohranjalnik zaslona s prikazom osnovnih podatkov	•			
Stanje pripravljenosti	•	•		
22 jezikov	•		•	
Indikacija alarma za menjavo filtrov	•	•	•	•
Ponastavitev intervala za menjavo filtrov	•	•	•	•
Oddaljeni dostop			•	
Lokalni dostop do enote (brez interneta)	•	•		•
Prenos konfiguracijske datoteke na daljavo			•	•
Shranjevanje konfiguracijske datoteke v IAM			•	•
Prikaz grafa parametrov naprave (2-tedenski dnevnik delovanja enote)	•		•	

STANDARNE FUNKCIJE NAPRAV SAVE

KRMILJENJE VENTILATORJEV

- Ročno - %
- Vrtljaji - RPM
- Pretok zraka - m³/h, m³/s, l/s (dodatna oprema)
- Konstanten tlak v kanalu - Pa (dodatna oprema)
- Zunanja regulacija

KRMILJENJE TEMPERATURE

Tipi krmiljenja:

- Regulacija temperature dovodnega zraka
- Kaskadna regulacija temperature odtočnega/prostorskega zraka

Funkcije:

- Free colling
- Free Heating
- Cooling recovery
- Zunanja kompenzacija ventilatorja vtočnega ali vtočnega/odtočnega zraka
- ECO način (Odmik nastavljen vrednosti temperature el. grelnika)

Zaporedje nadzora temperature z individualnimi nastavitvami:

1. Grelnik:
 - Vodni (AO/DO)

- FPT
- Ohranjanje toplote
- Električni (AO/DO)
 - Varnostni termostat
 - Senzor proti pregrevanju
- 2. Hladilnik:
 - Vodni (AO/DO)
 - FPT
 - Preklopni (DO)
- 3. Toplotni prenosnik:
 - Rotacijski (spremenljiva hitrost)
 - RGS (magnet)
 - Ploščni (različne postavitve)
 - BYS (končni položaj)
- 4. Dodatno:
 - Gretje dotne cone (AO/DO)
 - Hlajenje dotne cone (AO/DO)
 - Predgrelnik (AO/DO)
 - GEO
 - Hladilnik (DO)
 - Predgrelnik (DO)
 - Obtočne črpalke za vsa krmilna zaporedja

DIGITALNI VHODI

- Aktivacija uporabniških načinov (nastavljiva zakasnitev zaustavitve in nivo pretoka zraka)
- Požarni alarm

- Zunanja zaustavitev
- Kuhinjska napa
- Centralni sistem za sesanje
- Tlačna zaščita
- 3 prosto nastavljivi digitalni vhodi
- Alarm dodatnega krmilnika
- Povratna informacija

DODATNE FUNKCIJE

- Tedenski urniki:
 - vklop/izklop zunanjih komponent preko digitalnega izhoda
 - 7 dni z vključno po 2 načrtovana in nenačrtovana terminoma
 - nastavljivi nivoji pretoka zraka za obdobja
 - nastavljiv temperaturni odmik za obdobja
- Nadzor prenosa vlage
- 5 dodatnih senzorjev (RH/CO₂)
- 5 uporabniških načinov z nastavljivo zakasnitvijo zaustavitve in odmikom temperature
- Nadzor loput za zunanji zrak

KRMILJENJE NA ZAHTEVO

- CO₂ (dodatna oprema)
- RH (standardno)
 - Zimsko/letne nastavitve

Centralne prezračevalne naprave SAVE

Izberemo jih glede na zahtevan zračni pretok in tlak, oziroma glede na velikost prostora in število oseb v prostoru. Pri izboru naprave je potrebno upoštevati lastnosti kot so energetska učinkovitost (raba energije za delovanje, toplotna učinkovitost rekuperatorja, izolacija ohišja), glasnost ter način posluževanja in vzdrževanja.



Nizka raba energije
Elektronsko komutirani (EC) motorji.



Protitočni rekuperatorji
Dosegajo visoke toplotne izkoristke (do 95%).
Dovodni in odvodni zrak sta popolnoma ločena in do mešanja ne prihaja.
Odtok za kondenz je potreben.

Tip naprave SAVE	VTC 200-1 (L/D)	VTC 300 (L/D)	VTC 500 (L/D)	VTC 700 (L/D)
Številka artikla	488862 / 488861	488841 / 488840	488843 / 488842	488845 / 488844
Tip naprave SAVE** - Entalpijska	VTC-E 200-1 (L/D)	VTC-E 300 (L/D)	VTC-E 500 (L/D)	VTC-E 700 (L/D)
Številka artikla	488904 / 488903	488906 / 488905	488908 / 488907	488914 / 488913



Skladno z direktivo ErP 2018



Energijski razred					
Standardna naprava		A	A	A	A
Standardna naprava z dod. opremo		A	A+	A	A+
Tehnični podatki					
Za prezračevanje prostorov do	m ²	180	240	400	550
Qref pri 50 Pa	l/s m ³ /h	56/200	71/255	117/421	166/599
Qmax pri 100 Pa	l/s m ³ /h	79/285	101/364	167/602	237/856
Zvočna moč (LwA)	dB(A)	47	40	44	41
Učinkovitost vračanja toplote	%	84/83 (E)**	86/83 (E)**	84/81 (E)**	87/84 (E)**
Filter (vtočni zrak)		F7/ePM1 60%	F7/ePM1 60%	F7/ePM1 60%	F7/ePM1 60%
		F8/ePM1 70%*	F8/ePM1 70%*	F8/ePM1 70%*	F8/ePM1 70%*
Filter (odtočni zrak)		M5/ePM10 50%	M5/ePM10 50%	M5/ePM10 50%	M5/ePM10 50%
Kanalski priključki	mm	125	160	200	250
Maks. moč ventilatorjev	W	81	85	169	170
Električni grelnik	W	-	1670*	1670*	4500*
Priporočena varovalka	A	10	10	13	10
Širina (s priključitveno dozo)	mm	-	-	-	-
Širina (brez priključitvene doze)	mm	598	762	880	1170
Višina (s priključitveno dozo)	mm	629	883	880	1250
Višina (brez priključitvene doze)	mm	550	800	800	1175
Globina	mm	550	615	615	860
Teža	kg	47	72	82	151
Debelina izolacije ohišja	mm	30	30	30	30
Priključek za kondenz		1/2" (2x)	1/2" (2x)	1/2" (2x)	1/2" (2x)
CENA (brez DDV)***	EUR	2.476,80 / 3.080,62**	2.781,16 / 3.565,14**	3.763,03 / 4.835,22**	4.890,03 / 6.434,41**

* Dodatna oprema.
** Entalpijska različica
*** Cena ne vključuje transporta in vgradnje naprave.
(L/D) Leva / Desna izvedba



Eko sklad

Možnost subvencije
Eko sklada.



Passive House

Naprave imajo Passive
House certifikat.



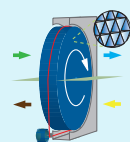
Eurovent

Naprave imajo Eurovent
certifikat.



Protitočni rekuperatorji

Dosegajo visoke toplotne izkoristke (do 95%).
Dovodni in odvodni zrak sta popolnoma ločena
in do mešanja ne prihaja. Odtok za kondenz je
potraben.



Rotacijski regeneratorski

Poleg toplote nazaj v prostor vrača tudi
vlago (do 60%). Toplotni izkoristki pri
tovrstnih regeneratorskih se gibljejo do 85%.
Odtok za odvod kondenza ni potreben.

VSC 100 488806	VSC 200 488807	VSC 300 488808	VTR 150/B (L/D) 488819 / 488818	VTR 150/K - Bela (L/D) 488811 / 488810
VSC-E 100 488900	VSC-E 200 488901	VSC-E 300 488902		



A		A		B		
A+		A		A		
			Leva	Desna	Leva	Desna
100	200	320	115	115	115	115
32/116	65/233	99/358	54/195	50/181	54/195	50/181
46/166	93/333	142/511	77/278	72/258	77/278	72/258
36	45	46	43	41	43	41
86/85 (E)**	89/83 (E)**	85/79 (E)**	76	76	76	76
F7/ePM1 60%	F7/ePM1 60%	F7/ePM1 60%	F7/ePM1 60%	F7/ePM1 60%	F7/ePM1 60%	F7/ePM1 60%
F8/ePM1 70%*	F8/ePM1 70%*	F8/ePM1 70%*	F8/ePM1 70%*	F8/ePM1 70%*	F8/ePM1 70%*	F8/ePM1 70%*
M5/ePM10 50%	M5/ePM10 50%	M5/ePM10 50%	M5/ePM10 50%	M5/ePM10 50%	M5/ePM10 50%	M5/ePM10 50%
125	125	160	125	125	125	125
27	81	119	81	81	81	81
-	-	-	500/1000	500/1000	500/1000	500/1000
10	10	10	10	10	10	10
1263	1473	1473	-	-	-	-
1220	1430	1430	596	596	596	596
-	-	-	707	707	800	800
258	328	355	630	630	720	720
640	750	840	368	368	465	465
47	70	80	46	46	61	61
20	20	20	30	30	30	30
1/2" (2x)	1/2" (2x)	1/2" (2x)	-	-	-	-
2.693,14 / 3.218,48**	2.804,74 / 3.665,33**	2.930,96 / 3.898,85**	2.358,42	2.368,75	3.114,18	3.140,26

* Dodatna oprema.

** Entalpijska različica

*** Cena ne vključuje transporta in vgradnje naprave.

(L/D) Leva / Desna izvedba

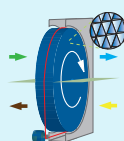
Centralne prezračevalne naprave SAVE

Izberemo jih glede na zahtevan zračni pretok in tlak, oziroma glede na velikost prostora in število oseb v prostoru. Pri izboru naprave je potrebno upoštevati lastnosti kot so energetska učinkovitost (raba energije za delovanje, toplotna učinkovitost rekuperatorja, izolacija ohišja), glasnost ter način posluževanja in vzdrževanja.



Nizka raba energije

Elektronsko komutirani (EC) motorji.



Rotacijski regeneratorski

Poleg toplote nazaj v prostor vrača tudi vlago (do 60%). Toplotni izkoristki pri tovrstnih regeneratorskih se gibljejo do 85%. Odtok za odvod kondenza ni potreben.

Tip naprave SAVE	VTR250/B (L/D)	VTR 275/B (L/D)	VTR 350/B (L/D)	VTR 500 (L/D)	VTR 700 (L/D)
Številka artikla	488823 / 488822	488880 / 488879	488921 / 488920	488831 / 488830	488835 / 488834



Skladno z direktivo ErP 2018



Energy efficiency class						
Standardna naprava		A	A	A	A	A
Stand. naprava z dod. opremo		A	A	A	A	A+
Tehnični podatki						
Za prezračevanje prostorov do	m ²	200	200	300	400	550
Qref pri 50 Pa	l/s m ³ /h	60/215	61/221	98/353	111/400	185/666
Qmax pri 100 Pa	l/s m ³ /h	85/307	88/316	140/504	159/571	264/951
Zvočna moč (LWA)	dB(A)	38	40	44	46	41
Učinkovitost vračanja toplote	%	81	79	83	84	81
Filter (vtočni zrak)		F7/ePM1 60%	F7/ePM1 60%	F7/ePM1 60%	F7/ePM1 60%	F7/ePM1 60%
		F8/ePM1 70%*	F8/ePM1 70%*	F8/ePM1 70%*	F8/ePM1 70%*	F8/ePM1 70%*
Filter (odtočni zrak)		M5/ePM10 60%	M5/ePM10 50%	M5/ePM10 50%	M5/ePM10 60%	M5/ePM10 50%
Kanalski priključki	mm	125	125	160	200	250
Maks. moč ventilatorjev	W	81	81	169	170	170
Električni grelnik	W	500/1000	500	1670	1670	1670*
Priporočena varovalka	A	10	10	13	13	13
Širina (s priključitveno dozo)	mm	-	-	-	-	-
Širina (brez priključitvene doze)	mm	598	598	762	920	1170
Višina (s priključitveno dozo)	mm	880		878	885	1250
Višina (brez priključitvene doze)	mm	800	580	802	800	1175
Globina	mm	490	450	490	584	860
Teža	kg	56	46	66	85	188
Debelina izolacije ohišja	mm	30	30	30	30	30
Priključek za kondenz		-	-	-	-	1/2"
CENA (brez DDV)***	EUR	2.426,36	2.414,33	2.685,71	3.073,90	5.689,74

* Dodatna oprema.

** Entalpijska različica

*** Cena ne vključuje transporta in vgradnje naprave.

(L/D) Leva / Desna izvedba



Eko sklad

Možnost subvencije
Eko sklada.



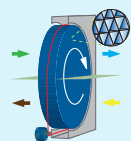
Passive House

Naprave imajo Passive
House certifikat.



Eurovent

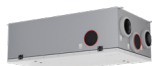
Naprave imajo Eurovent
certifikat.



Rotacijski regeneratorski ventilator

Poleg toplote nazaj v prostor vrača tudi vlago (do 60%).
Toplotni izkoristki pri tovrstnih regeneratorskih se gibljejo do 85%.
Odtok za odvod kondenza ni potreben.

VSR 150/B (L/D)	VSR 200/B (L/D)	VSR 300	VSR 400	VSR 500	VSR 700
488885 / 488884	488864 / 488863	488802	488881	488804	488866



A	A	A	A	A	A
A	A	A	A	A	A+
100	180	240	400	400	500
33/118	55/199	71/257	119/430	118/426	169/609
48/168	79/284	102/367	170/615	168/608	242/870
36	43	42	45	53	44
85	83	85	83	84	83
F7/ePM1 60%	F7/ePM1 60%	F7/ePM1 60%	F7/ePM1 60%	F7/ePM1 60%	F7/ePM1 60%
F8/ePM1 70%*	F8/ePM1 70%*	F8/ePM1 70%*	F8/ePM1 70%*	F8/ePM1 70%*	F8/ePM1 70%*
M5/ePM10 50%	M5/ePM10 50%	M5/ePM10 50%	M5/ePM10 50%	M5/ePM10 50%	M5/ePM10 50%
125	125	160	200	200	250
35	81	81	169	169	170
500	1000	1670	1670	1670	1670
10	10	10	13	13	13
1215	1215	1177	1280	1177	1480
1150	1172	1150	1200	1150	1400
-	-	-	-	-	-
303	350	595	680	645	710
586	620	505	510	595	748
58	56	65	80	77	120
30	30	50	50	50	50
-	-	-	-	-	-
2.507,21	2.514,94	2.480,94	2.777,34	2.695,76	4.876,92

* Dodatna oprema.

** Entalpijska različica

*** Cena ne vključuje transporta in vgradnje naprave.

(L/D) Leva / Desna izvedba

Elementi za sestavo kanalskega prezračevalnega sistema

Kanalski razvod iz plastičnih gibljivih kanalov in razdelilnih komor je zaradi svoje enostavne montaže in dimenzij med uporabniki vse bolj priljubljen. Poleg osnovnih elementov je na voljo tudi širok nabor dodatne opreme, ki doprinese k sestavi celotnega sistema.

Glavni razdelilni komori (za dovod in odvod zraka) priključimo na prezračevalno napravo in iz njih po prostorih razpeljemo gibljive cevi. Priporočljivo je, da sta dovod in odvod med seboj kar se da razmaknjena. S tem zagotovimo kroženje zraka po celotnem prostoru. Tovrstne kanale lahko zalijemo z

betonom (skriti v betonski plošči), lahko pa jih naknadno razpeljemo v estrihu ali pod mavčnimi ploščami. Odvodni kanali naj bodo na mestu, kjer je zrak najbolj kontaminiran in izrabljen (kuhinja, jedilnica, kopalnica...), tako preprečimo prehajanje zraka v ostale bivalne prostore.

Do prostorov, ki so od prezračevalne naprave bolj oddaljeni, razpeljemo več vzporednih kanalov. Tako zagotovimo ustrezno količino odočnega in vtočnega zraka. Dodatna nastavitvev pretoka se izvede s končnimi distribucijskimi elementi (rešetke, zračni ventili, regulatorji pretoka, ipd.).

Gibljiva cev

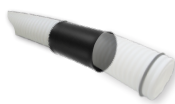
Pakirana v 50m kolutu, gladka notranjost



Dimenzija	Šifra artikla	Cena za kolut (EUR, brez DDV)
DN 75	456164	110,00

Spojka

Za spajanje fleksibilnih kanalov



Dimenzija	Šifra artikla	Cena (EUR, brez DDV)
DN 75	333377	3,58

Gib. cev NON-WOVEN

Toplotno in zvončo izolirana cev / dušilnik zvoka



Do 30 dB pri 250Hz /1m!

Dimenzija	Šifra artikla	Cena za paket (10m) (EUR, brez DDV)
Ø 127	71669	74,45
Ø 160	71652	91,00
Ø 203	71670	108,90

Razdelilec 10x75

Za razdelitev glavnega dovoda / odvoda



Št. priključkov	Dimenzija priključkov [mm]	Šifra artikla	Cena (EUR, brez DDV)
10	Ø 75	333368	127,12

Adapter vertikalni

Omogoča vertikalno spajanje dveh ali več razdelilnih komor



Šifra artikla	Cena (EUR, brez DDV)
333376	18,20

Priključek sredinski 125-200

Omogoča priklop kanala na komoro razdelilno komoro



Dim. priključkov [mm]	Šifra artikla	Cena (EUR, brez DDV)
Ø 125 / 160 / 200	333369	24,64

Priključek stranski

Omogoča priklop okroglega kanala na stranski ovalni priključek razdelilne komore



Dim. priključkov [mm]	Šifra artikla	Cena (EUR, brez DDV)
Ø 125 / 160	333374	23,04

Adapter vodoravni

Omogoča spajanje elementov z ovalnimi priključki



Šifra artikla	Cena (EUR, brez DDV)
333375	18,14

Komora 3x75

Za povezavo distribucijskega elementa Ø 125 mm in gibljive cevi Ø 75 mm.



Prikllop [mm]	Št. priključkov	Dimenzija priključkov [mm]	Šifra artikla	Cena (EUR, brez DDV)
Ø 124	3	Ø 75	333367	38,08

Loputa 125

Za vgradnjo v končno komoro



Šifra artikla	Cena (EUR, brez DDV)
333378	15,24

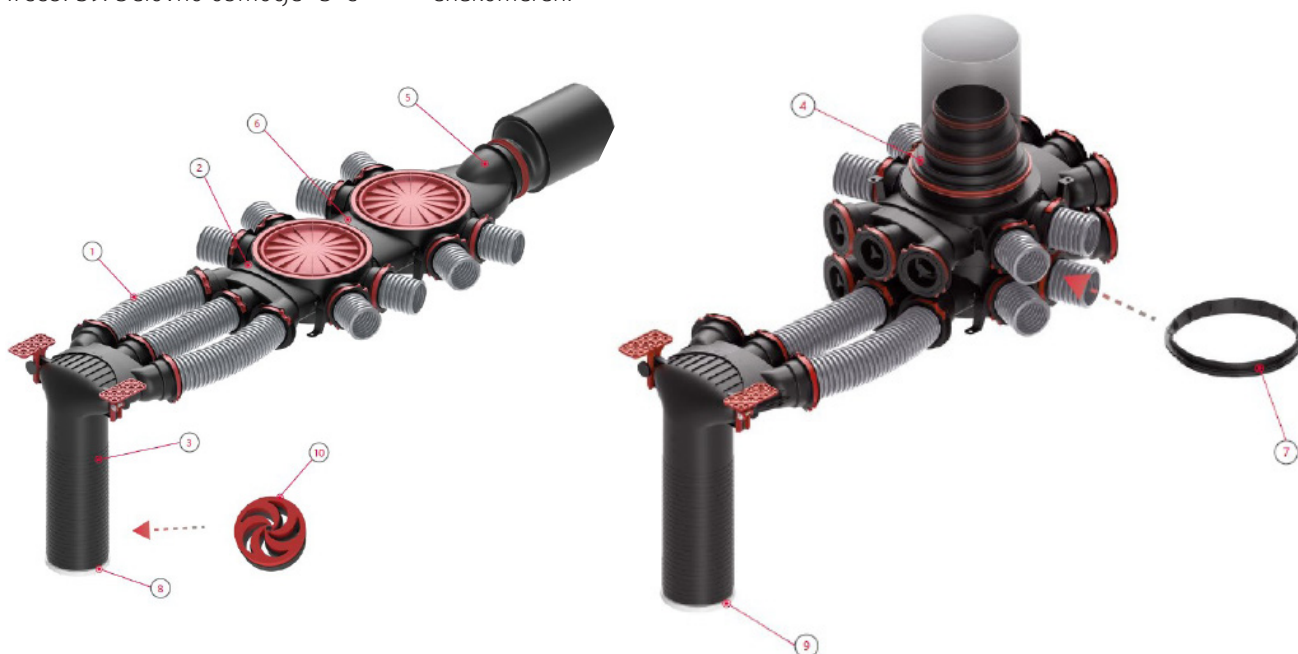
Primer sestave

Kanalski razvod iz plastičnih gibljivih kanalov in razdelilnih komor. Enostavno spajanje elementov na klik omogoča hitro izdelavo kanalskega razvoda brez potrebe po dodatnem pritrdilnem in tesnilnem materialu.

Dovodne in odvodne razdelilne komore so narejene iz PP-polipropilena brez silikona, požarno odporen D-s2, d0 po standardu EN 13501-1:2016-02. Material je odporen na zunanji tlak do 500N, mikrobiološko odporen R=2,82 ATCC6538P in R=2,64 ATCC8739. Delovno območje -5°C

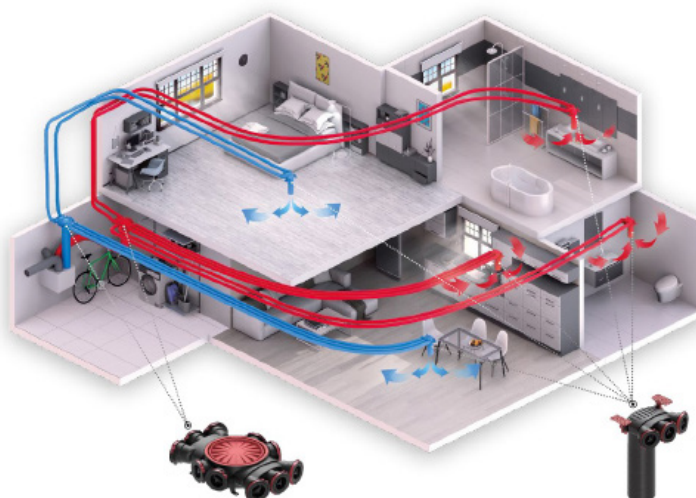
do +50°C, termična odpornost 0,00926m²K/W, razed tesnosti ATC1, mehanski priključki MC3, padec tlaka je 2,13Pa/m. Material ne predstavlja nevarnosti za zdravje in ga je mogoče 100% reciklirati. V komori so usmerjevalci, ki zagotavljajo, da je pretok zraka skozi vse priključek enakomeren.

Komora ima nastavljive nosilce, ki omogočajo pritrditev komore na steno oz. na tla. Komora ima DN75 priključke s čepi in osnovni pokrov DN125. Priključki imajo lip seal tesnilo. Enostavno spajanje s pomočjo One Click tehnologije.



Uporabljeni elementi

1. Gibljiva cev
2. Razdelilna komora
3. Končna komora
4. Reducirni kos
5. Oblikovni kos, stranski prikllop
6. Ovalni spojni kos za horizontalno spajanje
7. Okrogli spojni kos za vertikalno spajanje
8. Dovodni zračni difuzor
9. Odvodni zračni difuzor
10. Regulator pretoka



Razdelilna komora

Za razdelitev glavnega dovoda / odvoda

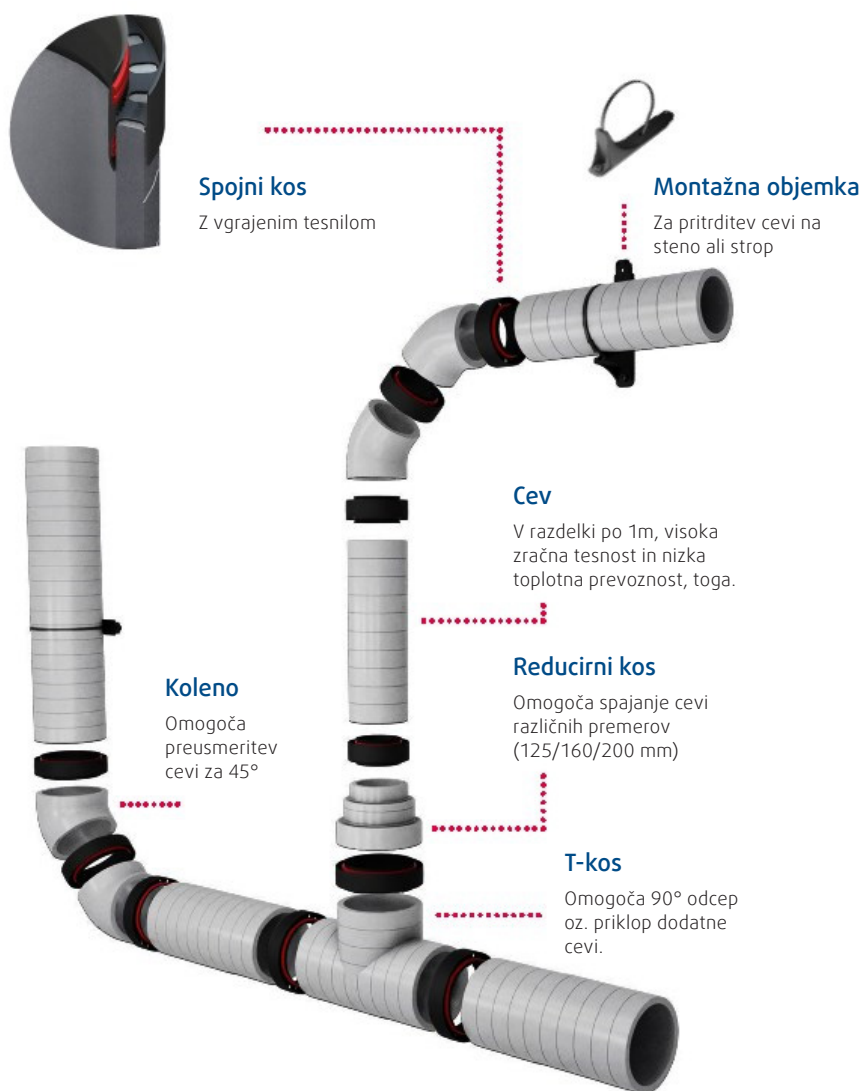
Končna komora s cevno varovalko







Za povezavo distribucijskega elementa in gibljive cevi

Izolirani kanali

Lahke in kompaktne cevi iz ekspaniranega polistirena (ESP) s primesmi grafita, ki je odporna na glive, plesen in bakterije. Izolacijski koeficient $L = 0,031W/mK$. Cev je zunanje narebrena na vsakih 5cm za lažjo prilagoditev dolžine. Omogočajo enostavno in hitro sestavo kanalskega razvodna. Dodatna izloacija kanalov v tem primeru ni potrebna. Cevi se preprosto spajajo s pomočjo spojnih elementov, kar omogoča izdelavo daljših zračnih kanalov.

- Debelina cevi 17 mm
- Gladka notranjost
- Oznake na 5 cm za lažje rezanje in krojenje
- Za rezanje se lahko uporabi navaden nož ali žaga
- Odporne na vlago



Opis	Ime	Premer [mm]		Dolžina [mm]	Material	Šifra artikla	Cena (EUR, brez DDV)	
		Notranji	Zunanji					
	Cev 1m	ADR 125	125	159	1000	EPS	333379	20,18
		ADR 160	160	194			333399	23,50
		ADR 200	200	234			333453	26,32
	Koleni 45°	ADK 125	125	159	213	EPS	333454	11,50
		ADK 160	160	194			333455	14,38
		ADK 200	200	234			333456	18,94
	T-kos	ADT 125	125	159	380	EPS	333457	37,36
		ADT 160	160	194			333458	23,50
		ADT 200	200	234			333459	46,46
	Spojka	ADL 125	125		70	PP, EPDM	333460	10,10
		ADL 160	160				333461	11,26
		ADL 200	200				333462	12,84
	R-kos	ADD 125/160/200	125/160/200		167	EPS	333463	11,16
	Nosilec	ADU 125/160/200	125/160/200		300	PP; Najlon	333464	8,82

Elementi za distribucijo zraka

Večina zračnih ventilov in difuzorjev je primerna za direktno vgradnjo v končno komoro z dimenzijo priključka Ø125mm.



BOR-C
Dovodni zračni difuzor

Dimenzija [mm]	Šifra artikla	Cena (EUR)
Ø 100	199636	38,20
Ø 125	199637	42,20
Ø 160	199638	49,10



Balance-S
Dovodni plastični zračni ventil

Dimenzija [mm]	Šifra artikla	Cena (EUR)
Ø 125	215629	16,63



DVS-P
Dovodni kovinski zračni ventil

Dimenzija [mm]	Šifra artikla	Cena (EUR)
Ø 125	62029	4,55



DVS
Odvodni kovinski zračni ventil

Dimenzija [mm]	Šifra artikla	Cena (EUR)
Ø 125	62023	4,55



TFF
Dovodni kovinski zračni ventil

Dimenzija [mm]	Šifra artikla	Cena (EUR)
Ø 125	161930	9,87



Borea
Difuzor z nastavljivimi lamelami

Dimenzija [mm]	Šifra artikla	Cena (EUR)
Ø 80	68873	7,15
Ø 125	68872	10,93



DQD-P
Difuzor s kovinskim filtrom

Dimenzija [mm]	Šifra artikla	Cena (EUR)
Ø 125	71674	80,18



BOR S
Perforiran difuzor

Dimenzija [mm]	Šifra artikla	Cena (EUR)
Ø 125	157103	56,70



Aurea
Zračni difuzor

Dimenzija [mm]	Šifra artikla	Cena (EUR)
Ø 80	238897	4,81
Ø 100	238898	7,02
Ø 125	238899	7,28
Ø 160	238900	16,38



AJD
Nastavljiva zračna šoba

Dimenzija [mm]	Šifra artikla	Cena (EUR)
Ø 125	215617	79,50



VLA
Fasadna rešetka z mrežo

Dimenzija [mm]	Šifra artikla	Cena (EUR)
Ø 125	71849	15,05
Ø 160	71855	19,70
Ø 200	71856	32,93



DWRA
Fasadna rešetka z mrežo

Dimenzija [mm]	Šifra artikla	Cena (EUR)
Ø 125	61105	13,18
Ø 160	61107	17,47
Ø 200	61108	20,23



VK
Samodvižna fasadna loputa

Tip / Dimenzija kanala [mm]	Šifra artikla	Cena (EUR)
12 / do Ø 117	87685	12,70
20 / do Ø 210	87686	31,08
25 / do Ø 260	87687	33,86



BDSI, BDS
Vzmetna kanalska loputa

Dimenzija [mm]	Šifra artikla	Cena (EUR)
Ø 125	61963 ^(BDSI)	15,40
Ø 160	61965 ^(BDSI)	22,50
Ø 200	61959 ^(BDSI)	19,03



RDR
Nastavitev pretoka

Dimenzija [mm]	Šifra art.	Cena (EUR)
Ø 100 (15-50m ³ /h)	37294	23,50
Ø 125 (50-100m ³ /h)	37297	26,40



SAVD
Nastavitev pretoka

Dimenzija [mm]	Šifra artikla	Cena (EUR)
Ø 80	71689	10,18
Ø 125	315465	11,83

Lokalne prezračevalne naprave Meltem M-WRG

Lokalne prezračevalne naprave so pogosto edina rešitev v primeru, kjer večji posegi v konstrukcijo objekta niso mogoči. Naprave Meltem M-WRG so primerne za prezračevanje enega ali več posameznih prostorov, do skupne velikosti 75 m². Konstanten dovod in odvod zraka, učinkovita filtracija zraka in kakovostna izdelava so tiste lastnosti, ki naprave M-WRG naredijo edinstvene v svojem razredu. Na voljo nadometna in podometna izvedba s številnimi modeli, ki se med seboj razlikujejo predvsem v regulacijskem sistemu.



M-WRG

- Konstanten dovod in odvod zraka
- Pretok zraka do 100 m³/h
- Za prostor do 75 m², 3-4 osebe
- Učinkovitost rekuperatorja do 76%



Tip naprave	M-WRG-S	M-WRG-S + M-WRG-FBH z daljinskim upravljalnikom (6)	M-WRG-S/Z-T-F
Pretok zraka (m ³ /h)	15 / 30 / 60 (1)	15 do 100	15 do 100
Izhodna regulacija	3 stopnje	10 stopenj	4 ali 10 stopenj
Toplotni prenosnik	Križni ploščni		
Maks. učinkovitost vračanja odpadne toplote (%)	76		
Motor / dovodni / odvodni ventilator	EC direktno gnani, radialni		
Raba električne energije (W)	3,8 / 5,2 / 12,5	3,8 to 37	3,8 to 37
Maksimalna raba električnega toka (A)	0,06	0,16	0,16
Delovna napetost (V) / frekvenca (Hz)	85 do 265 / 50 do 60		
Nivo zvočnega tlaka pri podmetni vgradnji (Lp v dB (A) 10 m ²)	15,5 / 24 / 36	15,5 do 46,5	15,5 do 46,5
Nivo zvočnega tlaka pri nadometni vgradnji (Lp v dB (A) 10 m ²)	19 / 24 / 35	19 do 46	19 do 46
Teža (kg)	cca 8,1		
Priključki za zunanji in zavrženi zrak (DN)	100		
Dimenzije (W x H x D) (mm)	388 x 409 x 196		
Filtracijski razred:			
Standardni filter	ISO ePM10 65 % (G4)		
Alergijski filter (opcijsko / za dovodni zrak)	ISO ePM1 60 % (F7)		
Filter z aktivnim ogljem (opcijsko / za dovodni zrak)	ISO ePM10 60 % (M6)		
Nadzor filtra z indikatorjem menjave filtra	Zvočni	Zvočni / prikaz (5)	Zvočni / prikaz (5)
Odtok kondenza	Skozi kanal odpadnega zraka, odtok ni potreben		
Popolnoma avtomatsko krmiljenje zračne lopute	Da		
Zaščita pred zmrzovanjem	Da		
Regulacija vlage	Ne	Ne	Da
Regulacija CO ₂	Ne	Ne	Opcijsko (4)
Avtomatski način (Regulacija vlage in CO ₂)	Ne	Ne	Opcijsko (4)
Različni prezračevalni programi (dovod & odvod zraka)	Ne	Da	Da
Brezžična regulacija	Ne	Da	Da
TÜV-testirano	Da		
IP zaščita / Z dodatno zaščitno glavnega stikala	IP X1 / IP X4		
Razred energetske učinkovitosti	B	B	B / A (3)
CENA*	EUR 1.026,00	1.204,00	1.179,00

* Cena ne vključuje transporta in vgradnje naprave.

(1) Časovno omejeno delovanje 100 m³/h za 15 min

(2) M-WRG-S/Z-T(F, FC) Zahteva kabelsko povezavo od stenskega regulatorja

(3) S tipalom vlage in/ali mešani plin/CO₂

(4) Samo tip M-WRG-S/Z-T-FC v kombinaciji z daljinskim upravljalnikom M-WRG-FBH

(5) Preko daljinskega upravljalnika M-WRG-FBH

(6) M-WRG-FBH, opcijsko



M-WRG-FBH

Daljinski upravljalnik za regulacijo naprav M-WRG

178,00 EUR (brez DDV)



M-WRG II

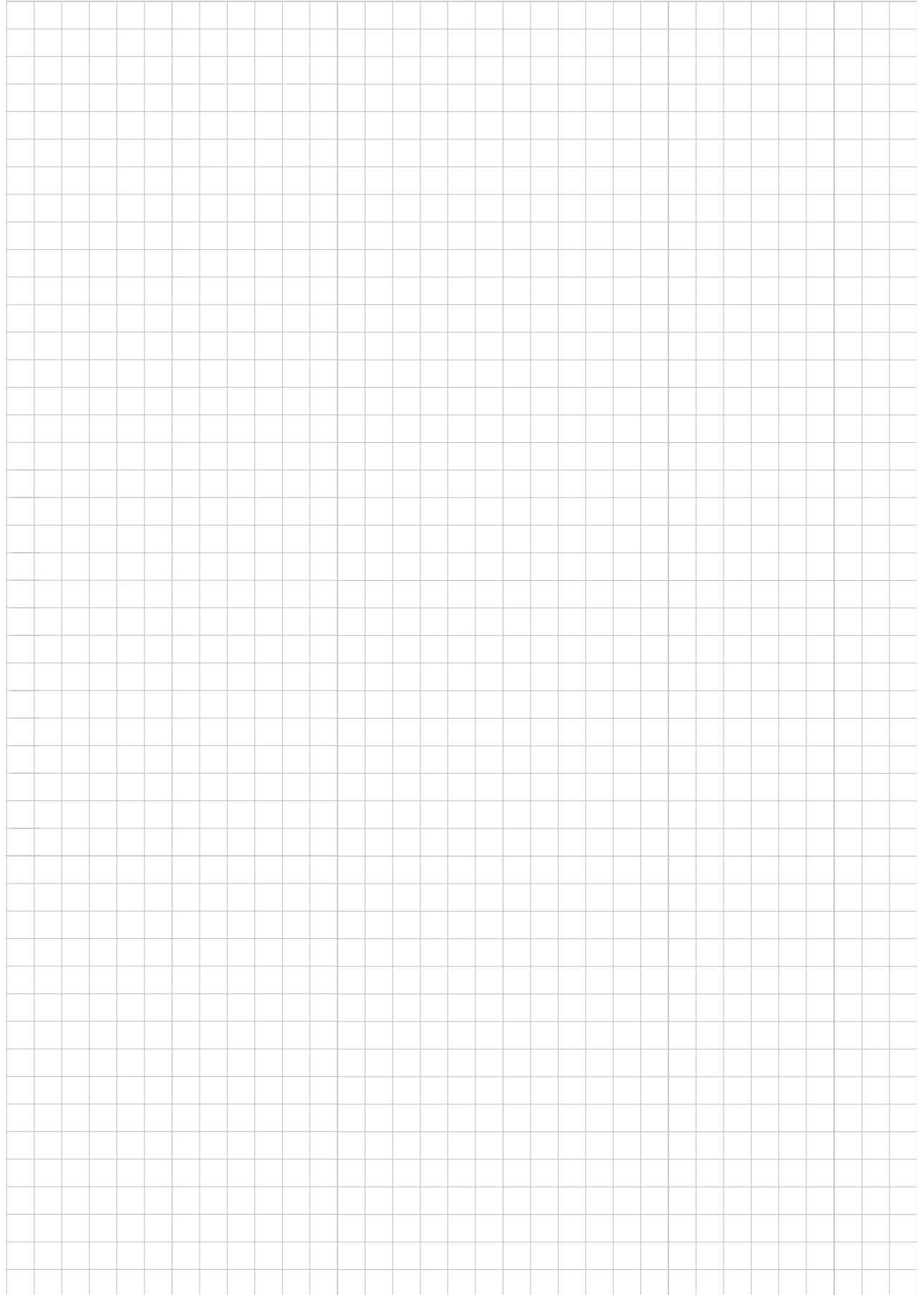
- Konstanten dovod in odvod zraka
- Pretok zraka do 100 m³/h
- Za prostor do 75 m², 3-4 osebe
- Protitočni rekuperator toplote
- Na voljo tudi izvedba z entalpijskim rekuperatorjem (vračanje vlage)
- Učinkovitost rekuperatorja do 94%



Tip naprave	M-WRG-II P	M-WRG-II E
Pretok zraka (m ³ /h)	10 do 100	
Izhodna regulacija	5-stopenj na napravi, 10-stopenj z dodatno premo	
Toplotni prenosnik	Križni-protitočni ploščni / entalpijski križni-protitočni ploščni	
Maks. učinkovitost vračanja odpadne toplote (%), DIN EN 13141-8 (%)	94 / 91	
Efektivna učinkovitost vračanja toplote PHI(%), U ² izvedba s kanalskimi priključki	82 / 75	
Povprečna učinkovitost vračanja vlage η _x PHI, U ² izvedba s kanalskimi priključki	- / 0,45	
Motor / dovodni / odvodni ventilator	EC direktno gnani, radialni	
Raba električne energije (W)	4,6 do 52,4 / 4,4 do 53,4	
Stalni volumski pretok, uravnoteženo prezračevanje	Da	
Maksimalna raba električnega toka (A)	0,41 / 0,42	
Delovna napetost (V) / frekvenca (Hz)	85 – 265 / 50 – 60	
Nivo zvočnega tlaka pri nadometni vgradnji (Lp v dB (A) 10 m ²)	17,5 do 48,1	
Nivo zvočnega tlaka pri podometni vgradnji (Lp v dB (A) 10 m ²)	13,0 do 47,5 / 13,1 do 48,6	
Nivo zvočnega tlaka za vgradnjo v steno U ² s kanalskim priključkom na strani odsesanega zraka (Lp v dB(A) 10 m ²)	8,4 do 42,1	
Teža (kg)	8,3	
Barva	Bela, podobno RAL 9010	
Priključki za zunanji in zavrženi zrak (DN)	100	
Dimenzije (W x H x D) (mm)	364 x 590 x 218	
Možni načini namestitve	Nadometna, podometna, popolnoma integrirana v steno U ²	
Možnost povezave na kanalski sistem	Da, z dodatno opremo	
Tip filtra	Okrogli kartušasti filtri za zunanji in odvodni zrak	
Filtracijski razred:		
Standardni filter, zunanji zrak / odvodni zrak	ISO ePM1 60 % (F7) / ISO Coarse 60 % (G4)	
Filter z aktivnim ogljem (opcijsko / za zunanji zrak)	ISO ePM2,5 55 % (F7)	
Nadzor filtra z indikatorjem menjave filtra	Časovno reguliran, vizualni	
Banja za kondenz	Preko priključka za kondenz / ni zahtevano ¹	
Popolnoma avtomatsko krmiljenje zračne lopute	Da	
“Unit OFF” vhod (detektor dima, okenski kontakt)	Da, opcijsko	
IP zaščita	IP X4, IP X5 v primeru integrirane vgradnje v steno U ²	
Regulacija vlage	Ne	Da
Regulacija CO ₂	Ne	Da, z -FC izvedbo naprave
Avtomatski način (Regulacija vlage in CO ₂)	Ne	Da, z -FC izvedbo naprave
Različni prezračevalni programi (dovod & odvod zraka, minimalno prezračevanje po DIN 18017-3 možno, ...)	Da, v nekaterih primerih z dodatki	
TÜV-testirano	Da	
Preizkušeno / skladno z VDI 6022 list 1	Da, št. W-304132-18-WD	
Passivhaus certifikat (PHI)	Da	
Razred energetske učinkovitosti	B	A
CENA*	EUR Pokličite za ceno	1.545,29

* Cena ne vključuje transporta in vgradnje naprave.

¹ Če se uporablja za predvideno uporabo, kot je opisano v navodilih za uporabo in, če ni izpostavljen preveliki vlagi.



Systemair d.o.o.
Špelina ulica 2, 2000 Maribor

PE Ljubljana
Brnčičeva ulica 41c, 1231 Črnuče
Tel.: +386 1 200 73 50

PE Maribor
Špelina ulica 2, 2000 Maribor
Tel.: +386 2 460 18 01

Delovni čas maloprodaje:
Od ponedeljka do petka
od 7.00 - 15.00 ure

Delovni čas maloprodaje:
Od ponedeljka do petka
od 7.00 - 15.00 ure

Info@systemair.si



www.systemair.si