

# Serrande tagliafuoco Serrande di controllo fumo e calore



# THIS IS SYSTEMAIR

Systemair è leader nel settore HVAC con attività in più di 52 Paesi tra Europa, America, Medio Oriente, Asia, Africa e Australia. Progettiamo, produciamo e offriamo una gamma completa di prodotti per la ventilazione, il trattamento dell'aria e la sicurezza antincendio. L'azienda è stata fondata nel 1974 da Gerald Engström, oggi presidente del Consiglio di Amministrazione del Gruppo. Dal 2007 le azioni di Systemair sono quotate tra le Mid Cap List dell'indice NASDAQ OMX della Borsa di Stoccolma. L'headquarter del Gruppo è a Skinnskatteberg, Svezia.

## WHAT WE DO

Systemair offre una vasta gamma di prodotti tra i quali ventilatori, unità di trattamento aria, componenti per la diffusione e distribuzione dell'aria, terminali e accessori per la filtrazione ospedaliera, barriere a lama d'aria e soluzioni per la sicurezza antincendio e il controllo di fumo e calore.

Supportiamo i nostri clienti nell'utilizzo di questi prodotti in sistemi completi che soddisfino le loro esigenze. I nostri prodotti sono solidi e affidabili, semplici da selezionare, installare e utilizzare. La nostra gamma è interamente prodotta nelle fabbriche del Gruppo e viene commercializzata con i brand Systemair, Frico, Koolair e Menerga.

## PRODUCTION AND TECHNOLOGY

Il Gruppo Systemair è composto da 90 Società con oltre 6.700 dipendenti che garantiscono quotidianamente elevati standard di qualità e tre prerogative fondamentali per un settore ad elevato contenuto tecnico: la vicinanza al cliente, la conoscenza del prodotto e del suo campo di applicazione. Abbiamo 29 fabbriche moderne ed ecosostenibili, distribuite in 19 Paesi, per un totale di oltre 320.000 m<sup>2</sup> di superfici produttive. Il nostro dipartimento di ricerca e sviluppo è composto da un team di oltre 250 ingegneri e tecnici di settore, impegnato nello sviluppo tecnologico e nell'efficientamento energetico della nostra gamma prodotti.

## I NOSTRI BRAND



Il brand Systemair identifica l'azienda leader di mercato nel settore HVAC, che produce e distribuisce una gamma tra le più complete al mondo di prodotti quali ventilatori, unità di trattamento aria, soluzioni per la diffusione e distribuzione dell'aria, per il condizionamento, per il riscaldamento e per la sicurezza antincendio.



Koolair è il brand di riferimento per la diffusione aria a elevate prestazioni. La gamma prodotti è rinomata per il design, le performance e l'innovazione, coprendo ogni possibile esigenza tecnica ed estetica per la diffusione e distribuzione dell'aria in ambiente. Gli stabilimenti, il dipartimento R&D e i laboratori si trovano nella sede di Móstoles (Madrid).



Il brand Frico identifica la nostra divisione leader nel mercato Europeo delle barriere a lama d'aria e dei riscaldatori ad aria. Da oltre 80 anni negli uffici e negli stabilimenti di Göteborg vengono sviluppate e prodotte soluzioni per il riscaldamento e la compartimentazione degli ingressi, facendo di Frico una delle realtà mondiali con più esperienza in questo particolare campo di applicazione.



Menerga è il brand di riferimento per le unità di trattamento aria ad elevata efficienza, specifiche per applicazioni quali piscine, industrie e ogni qualvolta sia richiesta una ventilazione di precisione. L'azienda è stata fondata nel 1980 in Germania, i suoi prodotti vengono distribuiti in tutta Europa.

Questa brochure viene prodotta secondo la filosofia GreenPrinting® e risponde alla categoria ZeroEmissionProduct®, garantendo così il totale abbattimento delle emissioni di gas a effetto serra derivate direttamente o indirettamente dalla sua realizzazione.





# Systemair DESIGN

Il software dedicato alla selezione tecnica di serrande tagliafuoco e serrande di controllo fumo e calore



## SOFTWARE DI SELEZIONE

Scopri il software di selezione tecnica Systemair DESIGN dedicato (oltre che alla diffusione aria) alla sicurezza antincendio. Registrati gratuitamente e ottieni il tuo login.



Systemair DESIGN è il nostro software dedicato alla selezione tecnica dei prodotti per la sicurezza antincendio.

L'interfaccia user-friendly permette una rapida e precisa ricerca del prodotto e della soluzione tecnica necessaria.

Il report ricavabile dal software è completo di tutte le informazioni necessarie:

- prestazioni tecniche di progetto;
- dimensioni e peso;
- documentazione tecnica;
- accesso diretto al database MagiCloud.

I disegni tecnici sono esportabili direttamente in formato DXF e RFA. È disponibile il plug-in per l'esportazione del progetto in AutoCAD, Revit e MagiCAD.

Systemair DESIGN è disponibile gratuitamente al link <https://design.systemair.com/IT> o scansionando il codice sopra riportato.

L'ufficio tecnico Systemair Italy garantisce completo supporto delle scelte tecniche in fase progettuale.



I prodotti contraddistinti con questo logo sono selezionabili su Systemair DESIGN.



# Dichiarazione di Prestazione (DoP)

## serrande tagliafuoco

La serranda e la sua installazione definiscono il grado di classificazione.

Nome prodotto	Dimensioni [mm]	Classificazione	Struttura portante	Installazione - pressione di prova [Pa]						
				Umido	Secco	Soft Crossing	Installazione Hilti	Fit install.	Su e Fuori parete	Multi
FDR-3G / FDR-3G-EX	100 ≤ DN ≤ 400	EI60 (ve ho i ↔ o)S	ve	300 田	300 田	300 田	300 田		300 <sup>W</sup> 日	
			ho	300 田	300 田	300 田				
		EI90 (ve ho i ↔ o)S	ve	300 田	300 田	300 田	300 田		300 <sup>W</sup> 日	
			ho	300 田	300 田	300 田				
		EI120 (ve ho i ↔ o)S	ve	300 田						
			ho	300 田						
	400 < DN ≤ 630	EI60 (ve ho i ↔ o)S	ve	300 田	300 田	300 田	300 田		300 <sup>W</sup> 日	
			ho	300 田	300 田	300 田				
		EI90 (ve ho i ↔ o)S	ve	300 田	300 田	300 田	300 田			
			ho	300 田	300 田	300 田				
		EI120 (ve ho i ↔ o)S	ve	300 田						
			ho	300 田						
FDS-3G / FDS-3G-EX	100 × 100 fino a 1200 × 800	EI60 (ve ho i ↔ o)S	ve	300 田	300 田	300 田	300 田		300 日	
			ho	300 田	300 田	300 田				
		EI90 (ve ho i ↔ o)S	ve	300 田	300 田	300 田			300 日	
			ho	300 田	300 田	300 田				
		EI120 (ve ho i ↔ o)S	ve	300 田						
			ho	300 田						
FDS-EI90S / FDS-EI90S-EX	W > 1200 e/o H > 800 fino a 1600 × 1000	EI90 (ve ho i ↔ o)S	ve	300 田	300 * 田	300 * 田			300 日	300 <sup>MULTI</sup> 日
			ho	300 田	300 * 田	300 * 田				
FDS-EI120S / FDS-EI120S-EX	W > 1200 e/o H > 800 fino a 1600 × 1000	EI120 (ve ho i ↔ o)S	ve	300 田						
			ho	300 田		300 * 田				
F-C2	80 ≤ DN ≤ 125	EI60 (ve ho i ↔ o)S	ve	300 田	300 田	300 田				
			ho	300 田						
		EI90 (ve ho i ↔ o)S	ve	300 田	300 田	300 田				
			ho	300 田						
	140 ≤ DN ≤ 200	EI60 (ve ho i ↔ o)S	ve	300 田	300 田					
			ho	300 田						
		EI90 (ve ho i ↔ o)S	ve	300 田	300 田					
			ho	300 田						
F-B90	200 x 375 fino a 800 x 1000	EI60 (ve ho i ↔ o)S	ve	300 日		300 日		300 日		
			ho	300 <sup>0</sup> 日		300 <sup>0</sup> 日				
		EI90 (ve ho i ↔ o)S	ve	300 日		300 日		300 日		
			ho	300 <sup>0</sup> 日		300 <sup>0</sup> 日				
		EI120 (ve ho i ↔ o)S	ve	300 <sup>1</sup> 日		300 <sup>1</sup> 日		300 日		
			ho							

Questa tabella non comprende le DoP delle gamme: FDR-3G-OF, FDR-3G-KR e FDR-3G-KS, F-R60 e F-R60K, FDS-3G-OF, FDS-3G-KS.

### Legenda

PARETE RIGIDA O FLESSIBILE		PARETE RIGIDA (SOFFITTO)	PARETE RIGIDA
W	Installazione su o fuori parete con lana minerale, installazione con EI90S fino a DN = 400 mm, installazione con EI60S fino a DN = 500 mm.		
*	Installazione consentita con asse della pala verticale fino a dimensioni 1000x1000 mm.		
MULTI	È consentita l'installazione multipla solo su pareti verticali: 2 serrande affiancate o sovrapposte oppure 4 serrande con l'asse delle pale orizzontale.		
<sup>0</sup>	Installazione su struttura portante orizzontale consentita solo per versioni -00, -01, -02.		
<sup>1</sup>	Installazione con EI120S consentita solo per versioni -11, -22.		
田	Installazione consentita con asse della pala orizzontale e verticale.		
日	Installazione consentita solo con asse della pala orizzontale.		

# Serrande tagliafuoco

## FDR-3G

Serrande tagliafuoco per canali circolari.

Fissaggio a canale a baionetta con guarnizioni. Staffe pieghevoli incluse per un'installazione facilitata. Complete di due sportelli per l'ispezione e la manutenzione. Cassa realizzata in lamiera di acciaio zincato, pala in calcio silicato completa di guarnizione intumescente e guarnizione in gomma per la tenuta ai fumi freddi.

- Classificate EI60S, EI90S e EI120S (ve ho i ↔ o) in funzione del metodo di installazione.
- Marcatura CE, certificate secondo EN 15650, testate secondo EN 1366-2 e classificate secondo EN13501.
- Meccanismo di sgancio e riarmo facilmente intercambiabile (manuale/motorizzato) tramite kit AM-FD.
- Dimensioni disponibili  $\varnothing 100 \div \varnothing 1000\text{mm}$ .



## FDR-3G-OF

Serrande tagliafuoco circolari per transito aria.

Staffe pieghevoli incluse per un'installazione facilitata. Complete di due sportelli per l'ispezione e la manutenzione. Cassa realizzata in lamiera di acciaio zincato, pala in calcio silicato completa di guarnizione intumescente e guarnizione in gomma per la tenuta ai fumi freddi. Equipaggiate con griglie di protezione della pala da entrambi i lati.

- Classificate EI60S, EI90S e EI120S (ve ho i ↔ o) in funzione del metodo di installazione.
- Marcatura CE, certificate secondo EN 15650, testate secondo EN 1366-2 e classificate secondo EN13501.
- Meccanismo di sgancio e riarmo facilmente intercambiabile (manuale/motorizzato).
- Dimensioni disponibili  $\varnothing 200 \div \varnothing 630\text{mm}$ .



## FDR-3G-KR e FDR-3G-KS

Serrande tagliafuoco per canali circolari con kit d'installazione.

Fissaggio a canale a baionetta con guarnizioni. Staffe pieghevoli incluse per un'installazione facilitata. Complete di due sportelli per l'ispezione e la manutenzione. Cassa realizzata in lamiera di acciaio zincato, pala in calcio silicato completa di guarnizione intumescente e guarnizione in gomma per la tenuta ai fumi freddi. Kit d'installazione premontato incluso.

- Classificate EI60S, EI90S e EI120S (ve ho i ↔ o) in funzione del metodo di installazione.
- Marcatura CE, certificate secondo EN 15650, testate secondo EN 1366-2 e classificate secondo EN13501.
- Meccanismo di sgancio e riarmo facilmente intercambiabile (manuale/motorizzato).
- Dimensioni disponibili  $\varnothing 100 \div \varnothing 630\text{mm}$ .



## F-R60 e F-R60K

Serrande tagliafuoco EI60S/EI90S per canali circolari.

Fissaggio a canale a baionetta con guarnizioni. Staffe pieghevoli incluse per un'installazione facilitata. Complete di sportello per l'ispezione e la manutenzione. Cassa corta realizzata in lamiera di acciaio zincato, pala in calcio silicato completa di guarnizione intumescente e guarnizione in gomma per la tenuta ai fumi freddi. Versione F-R60K con kit d'installazione premontato.

- Classificate EI60S e EI90S (ve ho i ↔ o) in funzione del metodo di installazione.
- Marcatura CE, certificate secondo EN 15650, testate secondo EN 1366-2 e classificate secondo EN13501.
- Dimensioni disponibili:
  - Versione F-R60:  $\varnothing 100 \div \varnothing 400\text{mm}$
  - Versione F-R60K:  $\varnothing 100 \div \varnothing 630\text{mm}$ .



## F-C2

Cartucce tagliafuoco circolari.

Fissaggio a canale a baionetta con guarnizioni. Attuatori a riarmo manuale con o senza commutatori di inizio corsa. Cassa corta realizzata in lamiera di acciaio zincato, pale semicircolari in lamiera di acciaio zincato fino a DN 125 mm e in calcio silicato da DN 140 mm, complete di guarnizione intumescente e guarnizione in gomma per la tenuta ai fumi freddi.

- Classificate EI60S, EI90S e EI120S (ve ho i ↔ o) in funzione del metodo di installazione.
- Marcatura CE, certificate secondo EN 15650, testate secondo EN 1366-2 e classificate secondo EN13501.
- Dimensioni disponibili  $\varnothing 100 \div \varnothing 200\text{mm}$ .

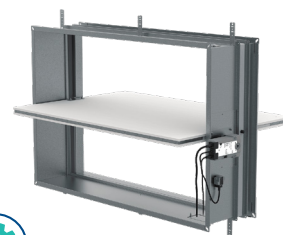


## FDS-3G

Serrande tagliafuoco per canali rettangolari.

Fissaggio a canale tramite flange. Staffe pieghevoli incluse per un'installazione facilitata. Complete di due sportelli per l'ispezione e la manutenzione. Cassa realizzata in un unico pezzo in lamiera di acciaio zincato, pala in calcio silicato completa di guarnizione intumescente e guarnizione in gomma per la tenuta ai fumi freddi.

- Classificate EI60S, EI90S e EI120S (ve ho i ↔ o) in funzione del metodo di installazione.
- Marcatura CE, certificate secondo EN 15650, testate secondo EN 1366-2 e classificate secondo EN13501.
- Meccanismo di sgancio e riarmo facilmente intercambiabile (manuale/motorizzato) tramite kit AM-FD.
- Dimensioni disponibili 100x100 ÷ 1200x800mm.



## FDS-EI90S e FDS-EI120S

Serrande tagliafuoco per canali rettangolari di grandi dimensioni.

Fissaggio a canale tramite flange. Staffe pieghevoli incluse per un'installazione facilitata. Complete di due sportelli per l'ispezione e la manutenzione. Cassa realizzata in lamiera di acciaio zincato suddivisa in due parti collegate da un telaio in calcio silicato, pala in calcio silicato completa di guarnizione intumescente e guarnizione in gomma per la tenuta ai fumi freddi.

- Classificate EI60S, EI90S e EI120S (ve ho i ↔ o).
- Marcatura CE, certificate secondo EN 15650, testate secondo EN 1366-2 e classificate secondo EN13501.
- Meccanismo di sgancio e riarmo facilmente intercambiabile (manuale/motorizzato) tramite kit AM-FD.
- Dimensioni disponibili:
  - Larghezza:  $1200 < W \leq 1600$  mm.
  - Altezza:  $800 < H \leq 1000$  mm.

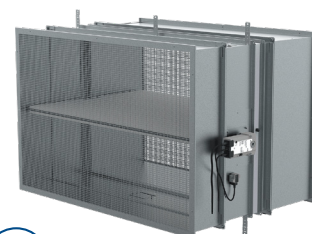


## FDS-3G-OF

Serrande tagliafuoco rettangolari per transito aria.

Fissaggio tramite flange. Staffe pieghevoli incluse per un'installazione facilitata. Complete di sportello per l'ispezione e la manutenzione. Cassa realizzata in un unico pezzo in lamiera di acciaio zincato, pala in calcio silicato completa di guarnizione intumescente e guarnizione in gomma per la tenuta ai fumi freddi. Equipaggiate con griglie di protezione della pala da entrambi i lati.

- Classificate EI60S, EI90S e EI120S (ve ho i ↔ o) in funzione del metodo di installazione.
- Marcatura CE, certificate secondo EN 15650, testate secondo EN 1366-2 e classificate secondo EN13501.
- Meccanismo di sgancio e riarmo facilmente intercambiabile (manuale/motorizzato).
- Dimensioni disponibili 200x200 ÷ 1200x800mm.



## FDS-3G-KS

Serrande tagliafuoco per canali rettangolari con kit d'installazione.

Fissaggio a canale tramite flange. Staffe pieghevoli incluse per un'installazione facilitata. Complete di due sportelli per l'ispezione e la manutenzione. Cassa realizzata in un unico pezzo in lamiera di acciaio zincato, pala in calcio silicato completa di guarnizione intumescente e guarnizione in gomma per la tenuta ai fumi freddi. Kit d'installazione premontato incluso.

- Classificate EI60S, EI90S e EI120S (ve ho i ↔ o) in funzione del metodo di installazione.
- Marcatura CE, certificate secondo EN 15650, testate secondo EN 1366-2 e classificate secondo EN13501.
- Meccanismo di sgancio e riarmo facilmente intercambiabile (manuale/motorizzato).
- Dimensioni disponibili 100x100 ÷ 800x600mm.

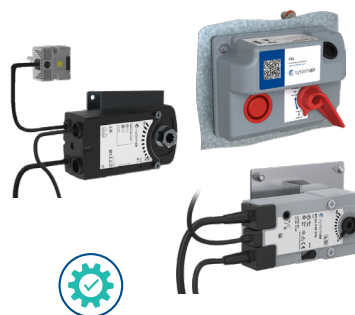




## AM-FD

Kit di sostituzione composto da piastra e attuatore a riarmo manuale o motorizzato per serrande tagliafuoco.

L'attuatore delle serrande tagliafuoco è un componente primario per la sicurezza antincendio. Il suo scopo è quello di azionare la pala delle serrande (posizione aperta/chiusa), in emergenza incendio gli attuatori porteranno la pala in posizione di chiusura in modo da ripristinare la compartimentazione ed evitare la diffusione di gas tossici, fumo e calore. Tutti i meccanismi AM-FD sono facilmente intercambiabili: è possibile, ad esempio, sostituire un meccanismo azionato manualmente con un meccanismo azionato da un attuatore, o viceversa.



## F-B90

Serrande tagliafuoco rettangolari multipala.

Fissaggio tramite flange. Cassa realizzata in lamiera di acciaio zincato, pale e alloggiamento per l'attuatore in calcio silicato. Struttura compatta, le pale non sporgono dalla cassa. Possibilità di installazione a canale su entrambi i lati. Possibilità di utilizzo come griglia di transito. Disponibili con o senza griglia di protezione in acciaio zincato o verniciata a polvere colore bianco RAL 9003.

- Classificate EI60S, EI90S e EI120S (ve ho i ↔ o) in funzione del metodo di installazione.
- Marcatura CE, certificate secondo EN 15650, testate secondo EN 1366-2 e classificate secondo EN13501.
- Dimensioni disponibili 150x250 ÷ 800x1000mm



# Serrande tagliafuoco ATEX

## FDR-3G-EX

Serrande tagliafuoco ATEX per canali circolari.

Fissaggio a canale a baionetta con guarnizioni. Staffe pieghevoli incluse per un'installazione facilitata. Complete di sportello per l'ispezione e la manutenzione. Cassa realizzata in lamiera di acciaio zincato, pala in calcio silicato completa di guarnizione intumescente e guarnizione in gomma per la tenuta ai fumi freddi.

- Classificate EI60S, EI90S e EI120S (ve ho i ↔ o) in funzione del metodo di installazione.
- Marcatura CE, certificate secondo EN 15650, testate secondo EN 1366-2 e classificate secondo EN13501.
- Certificazione ATEX: II 2D Ex h IIB T85°C...T100°C Db  
II 2G Ex h IIB T6...T5 Gb
- Dimensioni disponibili Ø100 ÷ Ø1000mm.

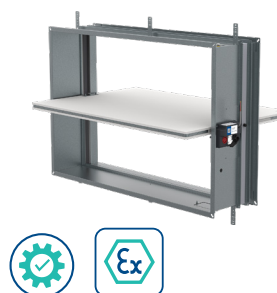


## FDS-3G-EX e FDS-EI90S-EX e FDS-EI120S-EX

Serrande tagliafuoco ATEX per canali rettangolari.

Fissaggio a canale tramite flange. Staffe pieghevoli incluse per un'installazione facilitata. Complete di sportello per l'ispezione e la manutenzione. Cassa realizzata in lamiera di acciaio zincato, pala in calcio silicato completa di guarnizione intumescente e guarnizione in gomma per la tenuta ai fumi freddi.

- Classificate EI60S, EI90S e EI120S (ve ho i ↔ o) in funzione del metodo di installazione.
- Marcatura CE, certificate secondo EN 15650, testate secondo EN 1366-2 e classificate secondo EN13501.
- Certificazione ATEX: II 2D Ex h IIB T85°C...T100°C Db  
II 2G Ex h IIB T6...T5 Gb
- Dimensioni disponibili:
  - FDS-3G-EX: larghezza 100 ≤ W ≤ 1200 mm e altezza 100 ≤ H ≤ 800 mm.
  - FDS-EI120S-EX: larghezza 1200 < W ≤ 1600 mm e/o altezza 800 < H ≤ 1000 mm.
  - FDS-EI90S-EX: larghezza 1200 < W ≤ 1600 mm e/o altezza 800 < H ≤ 1000 mm.





# Dichiarazione di Prestazione (DoP)

## serrande controllo fumo e calore

La serranda e la sua installazione definiscono il grado di classificazione.

Nome prodotto	Dimensioni (mm)	Classificazione	Struttura portante	Pressione di prova [Pa]							
				Installazione a parete				Installazione su condotta			
				Umido	Secco	Soft Crossing	Fit install.	Sotto	Sopra	In asse	Lato
S-SA1	W > 1200 fino a 1500 x 800	E <sub>600</sub> 120 (v <sub>ed</sub> i ↔ o) S500 C <sub>mod</sub> AA single	ve							500 ☐	500 ☐
	200 x 200 fino a 1200 x 800	E <sub>600</sub> 120 (v <sub>ed</sub> i ↔ o) S1500 C <sub>mod</sub> AA single	ve							1500 ☐	1500 ☐
S-RA1	100 ≤ DN ≤ 630	E <sub>600</sub> 120 (v <sub>ed</sub> i ↔ o) S1000 C <sub>mod</sub> AA single	ve							1000 ☐	1000 ☐
S-SA2	200 x 200 fino a 1000 x 800	EI90 (v <sub>ew</sub> i ↔ o) S1500 C <sub>mod</sub> AA multi	ve	1500 ☐		1500 ☐					
	200 x 200 fino a 1600 x 1000	EI120 (v <sub>ew</sub> i ↔ o) S1500 C <sub>mod</sub> AA multi	ve	1500 ☐							
		EI120 (h <sub>ow</sub> i ↔ o) S1500 C <sub>mod</sub> AA multi	ho	1500 ☐							
S-SA2L	200 x 200 fino a 1600 x 1000	EI120 (v <sub>ed</sub> i ↔ o) S1500 C <sub>mod</sub> AA multi	ve					1500 ☐	1500 ☐		1500 ☐
		EI120 (h <sub>od</sub> i ↔ o) S1500 C <sub>mod</sub> AA multi	ho								1500 ☐
S-BA2	150 x 250 fino a 800 x 1000	EI90 (v <sub>ew</sub> i ↔ o) S1000 C <sub>mod</sub> AA multi	ve	1000 ☐		1000 ☐					
		EI120 (v <sub>ed</sub> i ↔ o) S1000 C <sub>mod</sub> AA multi	ve							1000 ☐	1000 ☐
		EI120 (h <sub>od</sub> i ↔ o) S1000 C <sub>mod</sub> AA multi	ho					1000 ☐	1000 ☐	1000 ☐	1000 ☐
S-BM2	125 x 325 fino a 1000 x 1225	EI90 (v <sub>ew</sub> i ↔ o) S1000 C <sub>mod</sub> MA multi	ve	1000 ☐	1000 ☐	1000 <sup>1</sup> ☐	1000 <sup>2</sup> ☐				
		EI90 (v <sub>ew</sub> i ↔ o) S1000 C <sub>mod</sub> HOT400/30 MA multi	ve			1000 <sup>1</sup> ☐					
		EI120 (v <sub>ew</sub> i ↔ o) S1000 C <sub>mod</sub> HOT400/30 MA multi	ve	1000 ☐	1000 ☐		1000 <sup>2</sup> ☐				
		EI120 (h <sub>ow</sub> i ↔ o) S1000 C <sub>mod</sub> HOT400/30 MA multi	ho	1000 ☐		1000 ☐					
		EI120 (v <sub>ed</sub> i ↔ o) S1000 C <sub>mod</sub> HOT400/30 MA multi	ho							1000 ☐	1000 ☐
		EI120 (h <sub>od</sub> i ↔ o) S1000 C <sub>mod</sub> HOT400/30 MA multi	ho					1000 ☐	1000 ☐	1000 ☐	
	W > 1000 e H > 1225 fino a 2080 x 2530	EI90 (v <sub>ew</sub> i ↔ o) S1000 C <sub>mod</sub> HOT400/30 MA multi	ve	1000 <sup>1</sup> ☐		1000 <sup>1</sup> ☐					

### Legenda

PARETE RIGIDA O FLESSIBILE	PARETE RIGIDA (SOFFITTO)	SU CONDOTTA
----------------------------	--------------------------	-------------

<sup>1</sup> Installazione solo su parete rigida.

<sup>2</sup> Installazione solo su parete flessibile.

☐ Installazione consentita con asse della pala orizzontale e verticale.

☐ Installazione consentita solo con asse della pala orizzontale.



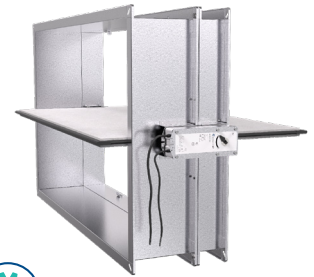
# Serrande di controllo fumo e calore

## S-SA1

Serrande rettangolari di controllo fumo e calore per comparti singoli

Fissaggio a canale tramite flange. Complete di sportello per l'ispezione e la manutenzione. Cassa realizzata in lamiera di acciaio zincato, pala in calcio silicato completa di guarnizione in materiale intumescente. Attivazione automatica AA.

- Classificate  $E_{600} 120 (V_{ed} i \leftrightarrow o) S500/S1500 C_{10000} AA$  single in funzione del metodo di installazione.
- Marcatura CE, certificate secondo EN12101-8, testate secondo EN1366-10 e classificate secondo EN13501-4
- Dimensioni disponibili 200x200mm ÷ 1500x800mm



## S-RA1

Serrande circolari di controllo fumo e calore per comparti singoli.

Fissaggio a canale a baionetta con guarnizioni. Complete di sportello per l'ispezione e la manutenzione. Cassa e pale realizzate in lamiera di acciaio zincato, complete di guarnizione in gomma. Attivazione automatica AA.

- Classificate  $E_{600} 120 (V_{ed} i \leftrightarrow o) S1000 C_{MOD} AA$  single in funzione del metodo di installazione.
- Marcatura CE, certificate secondo EN12101-8, testate secondo EN1366-10 e classificate secondo EN13501-4
- Tenuta della pala in classe 3, tenuta della cassa in classe C secondo EN 1751
- Dimensioni disponibili  $\varnothing 100 \div \varnothing 630$ mm.



## S-SA2

Serrande di controllo fumo e calore rettangolari per comparti multipli per installazione a parete.

Fissaggio a canale tramite flange. Staffe pieghevoli incluse per un'installazione facilitata. Complete di sportello per l'ispezione e la manutenzione. Cassa realizzata in lamiera di acciaio zincato, pala in calcio silicato completa di guarnizione in materiale intumescente. Attivazione automatica AA (posizione di sicurezza in 60 secondi).

- Classificate  $EI90, EI120 (v_{ew} h_{ow} i \leftrightarrow o) S1500 C_{MOD} AA$  multi in funzione del metodo di installazione.
- Marcatura CE, certificate secondo EN 12101-8, testate secondo EN 1366-10 e classificate secondo EN13501-4.
- Livello di pressione 3 - pressione differenziale a temperatura ambiente fino a 1500 Pa.
- Tenuta della pala in classe 3, tenuta della cassa in classe C secondo EN 1751
- Dimensioni disponibili 200x200 ÷ 1600x1000mm.

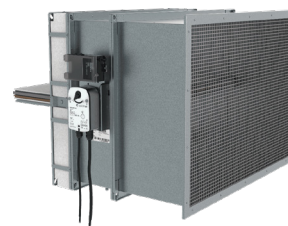


## S-SA2L

Serrande di controllo fumo e calore rettangolari per comparti multipli per installazione a canale.

Fissaggio a canale tramite flange. Complete di sportello per l'ispezione e la manutenzione. Cassa realizzata in lamiera di acciaio zincato, pala in calcio silicato completa di guarnizione in materiale intumescente. Telaio aggiuntivo in calcio silicato completo di rete di protezione metallica di protezione della pala. Attivazione automatica AA (posizione di sicurezza in 60 secondi).

- Classificate EI120 ( $v_{ed} h_{od} i \leftrightarrow o$ ) S1500C<sub>mod</sub> AAmulti in funzione del metodo di installazione.
- Marcatura CE, certificate secondo EN 12101-8, testate secondo EN 1366-10 e classificate secondo EN13501-4.
- Livello di pressione 3 - pressione differenziale a temperatura ambiente fino a 1500 Pa.
- Tenuta della pala in classe 3, tenuta della cassa in classe C secondo EN 1751
- Dimensioni disponibili 200x200 ÷ 1600x1000mm.



## S-BA2

Serrande di controllo fumo e calore rettangolari multipala per comparti multipli, attivazione automatica AA.

Fissaggio tramite flange. Cassa realizzata in lamiera di acciaio zincato e pale in calcio silicato complete di guarnizione in materiale intumescente. Struttura compatta, le pale non sporgono dalla cassa. L'attuatore è racchiuso nell'alloggiamento laterale dotato di sportelli su ciascun lato per un facile accesso e collegamento. Possibilità di installazione a canale su entrambi i lati. Possibilità di utilizzo come griglia di transito. Disponibili con o senza griglia di protezione in acciaio zincato o verniciata a polvere colore bianco RAL 9003. Attivazione automatica AA.

- Classificate EI90 e EI120 ( $v h i \leftrightarrow o$ ) S1000C<sub>mod</sub> AAmulti in funzione del metodo di installazione.
- Marcatura CE, certificate secondo EN 12101-8, testate secondo EN 1366-10 e classificate secondo EN13501-4.
- Livello di pressione 2 - pressione differenziale a temperatura ambiente fino a 1000 Pa.
- Tenuta della pala in classe 2 e classe 3 (per dimensioni maggiori delle dimensioni nominali W=400 mm & H=500 mm), tenuta della cassa in classe C secondo EN 1751
- Dimensioni disponibili 150x250 ÷ 800x1000mm.

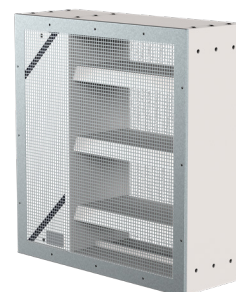


## S-BM2

Serrande di controllo fumo e calore rettangolari multipala per comparti multipli, attivazione manuale MA.

Cassa e pale realizzate in lastre di calcio silicato complete di guarnizione in lana minerale. Struttura compatta, le pale non sporgono dalla cassa. L'attuatore è racchiuso nell'alloggiamento laterale dotato di sportelli su ciascun lato per un facile accesso e collegamento. Possibile installazione fino a 4 serrande in serie. Possibilità di installazione a canale su entrambi i lati. Possibilità di utilizzo come griglia di transito. Disponibili con o senza griglia di protezione in acciaio zincato o verniciata a polvere colore bianco RAL 9003. Attivazione manuale MA, per modifica della posizione di sicurezza entro 25 minuti.

- Classificate EI60, EI90 e EI120 ( $v h i \leftrightarrow o$ ) S1000C<sub>mod</sub> AAmulti in funzione del metodo di installazione.
- Classificate EI120( $v_{ew} - v_{ed} - h_{od} - h_{ow} - i \leftrightarrow o$ )S1000C<sub>mod</sub>HOT400/30MAmulti
- Marcatura CE, certificate secondo EN 12101-8, testate secondo EN 1366-10 e classificate secondo EN13501-4.
- Livello di pressione 2 - pressione differenziale a temperatura ambiente fino a 1000 Pa.
- Tenuta della pala in classe 3, tenuta della cassa in classe C secondo EN 1751
- Dimensioni disponibili 125x325 ÷ 2080x2530mm.



## Note

**Systemair Italy S.r.l.**

Via XXV Aprile, 29  
20825 Barlassina (MB)

Tel. +39 0362 1869 501  
[info.italy@systemair.it](mailto:info.italy@systemair.it)  
[www.systemair.it](http://www.systemair.it)

