

# SAVE - Boligventilasjon

Home Solutions by Systemair





# DERFOR BØR DU VELGE SAVE

Den Eurovent sertifiserte og ErP (1253:2014, 1254:2014) godkjente SAVE-serien tilbyr et stort utvalg av boligventilasjonsaggregater tilpasset ethvert hjem.

## Høyeffektiv varmegjenvinning, lav energibruk og SFP

SAVE-serien består av svært energieffektive aggregater med lav Specific Fan Power (SFP), sertifisert i Eurovent programmet for boligventilasjon i henhold til EN 13141-7:2010. I SAVE aggregatene benyttes det viftemotorer med moderne EC-teknologi som er svært energieffektive. EC-motorer reduserer energibruken som medgår til å transportere luft for ventilasjon med omtrent 50 %, sammenlignet med tradisjonelle AC-motorer. Viftemotorene er også enkle å regulere, stillegående og pålitelige.

## Tilpasset ulike prosjekt

Alle aggregatene er designet for å kunne passe inn i både nybygg og ved rehabilitering av eksisterende bygninger.

## Moderne design

SAVE-serien har et pent design som passer godt inn i et moderne hjem.

## Brukervennlig betjening

SAVE-aggregatene betjenes via et brukervennlig betjeningspanel eller mobiltelefon.

## “Plug & Play”

Alle aggregatene leveres med forhåndsprogrammert automatikk, testet og klargjort for installasjon. Aggregatene er tilrettelagt for enkel service og vedlikehold med utskiftbare komponenter og god adkomst.

## Vi tar miljøet på alvor



Eurovent undersøker energieffektivitet og ytelse til produkter for aircondition og ventilasjon. Eurovent-sertifikatet er et bevis på at produktet leverer ytelser og kvalitet i forhold til oppgitte data fra leverandør. Alle SAVE-aggregatene fra Systemair er Eurovent-sertifiserte.



EC-teknologien er enkel og effektiv, uten at det går på kompromiss med kvalitet eller funksjon. Alle SAVE-aggregatene er utstyrt med energieffektive viftemotorer med EC-teknologi.



EU's Ecodesign Direktiv har som mål å redusere miljøpåvirkningen fra produkt og energibruk gjennom hele dets levetid. Som en Europeisk produsent av vifter, er Systemair forberedt og godt posisjonert for å imøtekomme relevante krav.



Systemair tar vårt felles miljøansvar på største alvor. Vårt største bidrag til miljøet er å redusere og effektivisere bruk av energi. Symbolet “Green Ventilation” betyr intelligent teknologi i harmoni med miljøet.



# VELG

## Online beregningsprogram

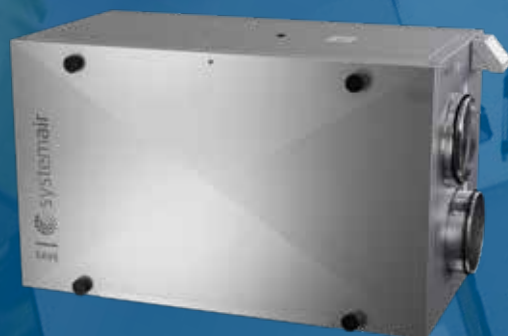
Vårt dynamiske beregningsprogram gjør det enkelt å velge det SAVE-aggregatet som passer best til formålet. Alle tekniske ytelser oppgis i forhold til ønsket driftspunkt. Beregningsprogrammet er tilgjengelig via Systemair sine nettsider.



# INSTALLASJON

## Rask levering og installasjon

SAVE-serien er designet for å dekke en rekke behov. Serien består av aggregater som kan installeres i himling, vegg, gulv og på loft. I tillegg tilbys en design-modell som er spesialtilpasset for montering over platetopp i kjøkken. «Plug & play» i kombinasjon med «start-up-wizard», gir en effektiv og kvalitetssikker installasjon.





## SAVE-aggregatene

Vårt online seleksjonsverktøy gjør det enkelt å velge det aggregatet som passer dine behov.

Vi gjør det enkelt for våre kunder. Kort leveringstid og enkel installasjon takket være standardisert design av høy kvalitet og lagerførte aggregater.

# BETJENING

**Tilkoble, tilpasse, betjene**

SAVE kan betjenes ved hjelp av betjeningspanel eller via app. En egen tilkoblingsboks gjør at aggregatet kan styres ved hjelp av eksterne komponenter, tilpasset hvert enkelt behov.



Som et bidrag for å få til god prosjektplanlegging, tilbyr Systemair BIM-modeller som er tilgjengelig for nedlasting på våre nettsider.



### 1. Beregningsprogram

Vårt dynamiske beregningsprogram finner du på [www.systemair.no](http://www.systemair.no).



### 2. Produktvelger

Velg "Produktvelger boligaggregater".



### 3. Finn ditt SAVE-aggregat

Fyll inn ønsket data for å finne rett SAVE-aggregat.



### 4. Velg

Se på de foreslåtte SAVE-aggregatene og velg det som passer dine behov best.



### 5. Kontroller

Undersøk den detaljerte produktinformasjonen for å forsikre deg om at produktet dekker dine behov.



### 6. Last ned teknisk dokumentasjon

Last ned ønsket dokumentasjon og BIM-modell for å dele med kolleger og legge til ditt prosjekt.



# Beregningsprogram på internett

Den enkleste måten for deg å gjøre det beste valget for ditt prosjekt.

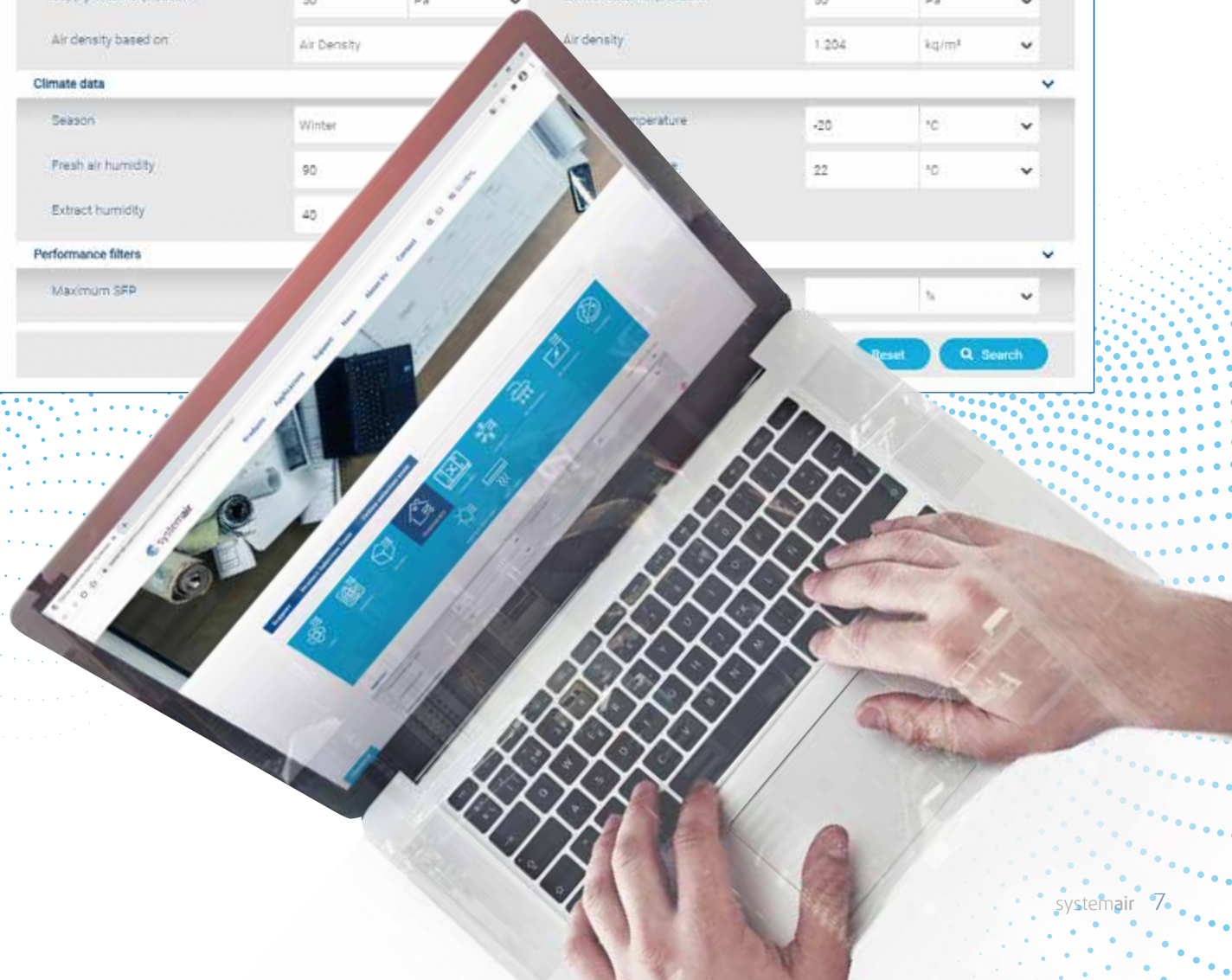
VELG

På våre nettsider finner du et dynamisk beregningsprogram som gjør det enkelt for deg å finne det SAVE-aggregatet som passer ditt prosjekt best. Programmet viser automatisk ulike aggregatalternativer, basert på dataene som fylles inn. All data og dokumentasjon vil være tilgjengelig for nedlasting.

The screenshot displays a web-based calculation tool interface. It is organized into several sections:

- Selection:** Includes dropdown menus for 'Heat exchanger type' (set to 'All'), 'Mounting type' (set to 'All'), and 'Supply side' (set to 'All').
- Calculation parameters:** Features input fields for 'Supply air flow' (100 m<sup>3</sup>/h), 'Supply external pressure' (50 Pa), 'Air density based on' (Air Density), 'Extract air flow' (100 m<sup>3</sup>/h), 'Extract external pressure' (50 Pa), and 'Air density' (1.204 kg/m<sup>3</sup>).
- Climate data:** Includes 'Season' (Winter), 'Fresh air humidity' (90), 'Extract humidity' (40), and temperature fields (Supply temperature: -20 °C, Extract temperature: 22 °C).
- Performance filters:** Includes a field for 'Maximum SFP'.

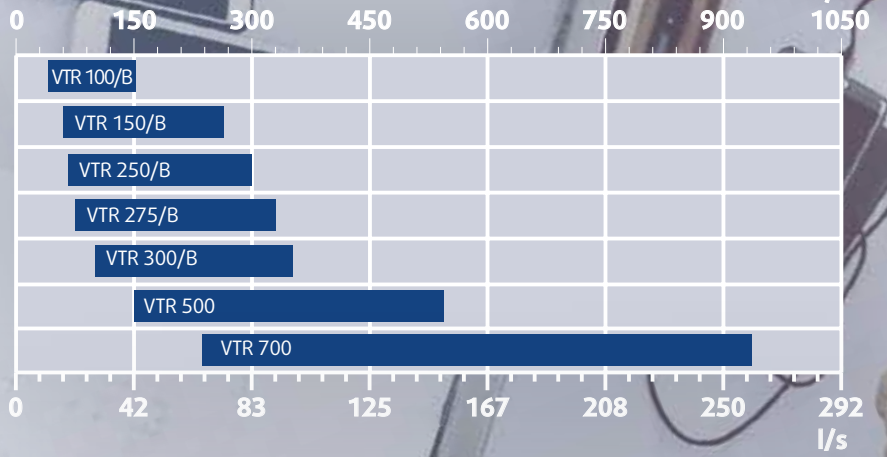
At the bottom right, there are 'Reset' and 'Search' buttons. A date indicator 'Utskrift 2021-01-11 11:23' is visible in the top right corner of the interface.



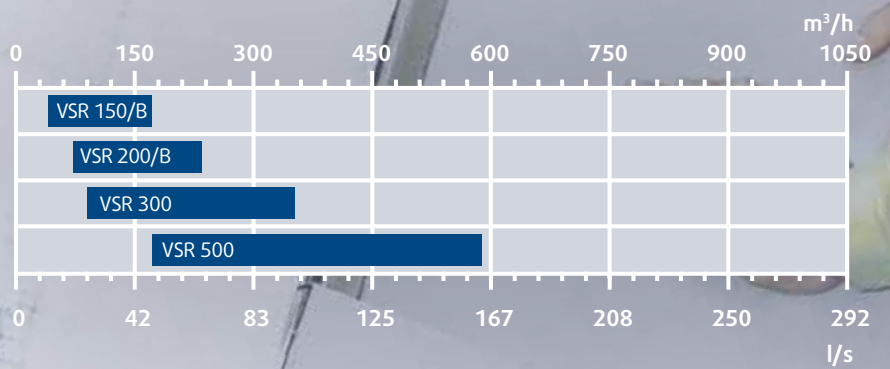


### Min./max. luftmenge

#### SAVE VTR



#### SAVE VSR



# Tilpasset ethvert behov

Det vide produktspekteret av SAVE-aggregater gjør det enkelt å tilpasse ethvert behov for boligventilasjon.

## INSTALLASJON



### SAVE VTR - Toppanslutning

Aggregater med roterende varmegjenvinner for innendørs montasje. Toppanslutning for sirkulære kanaler. Enkelte av modellene har bypass-tilkobling for kjøkkenhette.

Installasjon	VTR 100/B	VTR 150/B	VTR 150/K	VTR 250/B	VTR 275/B	VTR 300/B	VTR 500	VTR 700
Himling	•							
Vegg	•	•	•	•	•	•	•	
Gulv								•
Kjøkkenskap	•	•	•					
Bypass for kjøkkenhette	•	•	•	•	•	•		



### SAVE VSR - Sideanslutning

Aggregater med roterende varmegjenvinner for innendørs montasje. Sideanslutning for sirkulære kanaler. Enkelte av modellene har bypass-tilkobling for kjøkkenhette.

Installasjon	VSR 150/B	VSR 200/B	VSR 300	VSR 500
Himling	•	•	•	•
Vegg	•			
Gulv			•	•
Bypass for kjøkkenhette	•	•		



# Installasjonseksempler



SAVE VTR 150/B







SAVE VTR 275/B





SAVE VSR 200/B



SAVE VTR 300



SAVE VSR 500





# Fordeler ved installasjon og bruk

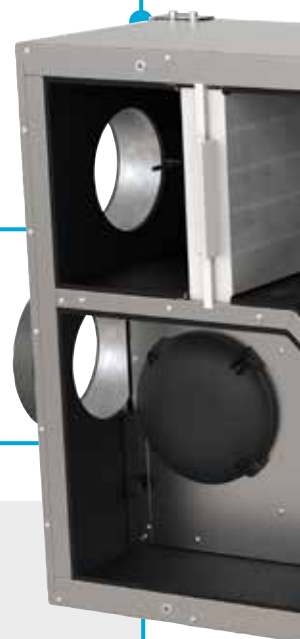
Design som vil gi deg fordeler i ditt prosjekt.

## Kompakt design

Kompakt design med dobbeltmantlede, isolerte aggregatvegger i galvanisert stål. Ekstra isolerte inntaks- og avkastkammer for å hindre kondens. Materialene er motstandsdyktige mot korrosjon iht. klasse C3. Aggregatet er lufttett, stillegående og avgir svært lite lyd til omgivelsene.

## Filter

Filtrene tilfredsstillr naturligvis kravene i den nye ISO 16890. Lavt trykkfall over filtrene sørger for energieffektiv tilførsel av ren luft. Komplette filtersett leveres tilpasset hvert enkelt aggregat..



## EC-vifter

EC-teknologien er enkel og effektiv, uten at det går på kompromiss med kvalitet eller funksjon. Alle SAVE-aggregatene er utstyrt med energieffektive viftemotorer med EC-teknologi.



## Roterende varmegjenvinner

Høyeffektiv roterende varmegjenvinner med trinnløs hastighetsregulering av rotormotor. Den trinnløse reguleringen muliggjør fuktoverføringskontroll og stabil tilluftstemperatur.

## Sensorer

Integrert fuktføler leveres som standard i alle aggregatene. Du kan også tilkoble andre sensorer etter eget ønske.



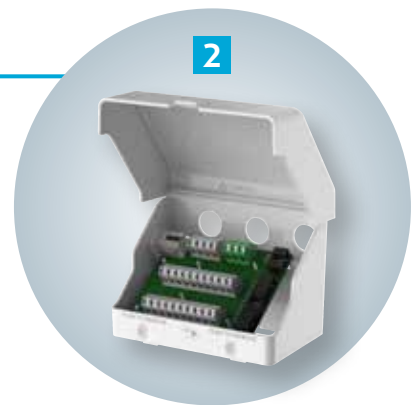
## Fleksibelt

Kontrollpanelet kan monteres i vegg, på vegg, i eller direkte på aggregatet med medfølgende magneter.



## Vedlikehold

God tilkomst til komponenter for enkelt vedlikehold.



### 1 Tilbehør montering

Tilbehør som gir en rekke ulike montasjemuligheter for SAVE-aggregatene.

### 2 Enkel tilkobling

Utvendig koblingsboks for enkel tilkobling av eksterne komponenter. Boksen er i tillegg avtagbar for enda enklere tilkomst.

### 3 Komplette betjening

Velg mellom SAVE TOUCH eller SAVE CONNECT 2.0. SAVE TOUCH betjeningspanel gir brukeren full oversikt via en høykvalitets touch-skjerm, samt «start up wizard» ved installasjon. SAVE CONNECT 2.0 gir alle betjeningsmuligheter inkludert «start up wizard» via internetmodul (IAM) samt en egen app. Som tillegg kan det installeres et SAVE LIGHT betjeningspanel som gir brukeren enkel betjening av de viktigste funksjonene. Ved installasjon i større sameier, der det ønskes sentral driftskontroll, er dette mulig via Modbus/RS485.

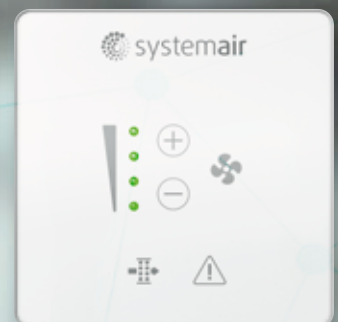
## Fordeler med SAVE betjening:

- «Start Up Wizard»
- Fleksibel og enkel konfigurasjon
- Ulike brukergrensesnitt:
  - SAVE TOUCH
  - SAVE CONNECT 2.0 + LIGHT
- Utvendig koblingsboks
- Mulighet for BMS/SCADA via Modbus



### SAVE TOUCH

Betjeningspanel med avansert touch-teknologi. Intuitivt og enkelt brukergrensesnitt. Konfigurering med "Start Up Wizard" og full oversikt over historikk, aktive funksjoner og alarmer.



### SAVE LIGHT

Betjeningspanel med begrensede basis-funksjoner som viftere regulering og filteralarm.





### Systemair Support

Muliggjør fjernstyrt support av SAVE-aggregatene.



### Homesolutions kundeportal

Profesjonelle brukere kan overvåke og kontrollere aggregater dersom brukeren har gitt tillatelse til dette.



### Mobil app (fjernbetjening)

Appen "SAVE CONNECT" gir tilgang til alle funksjoner fra mobil enhet og det er derfor ikke behov for ytterligere betjeningspanel.



### Homesolutions Cloud

SAVE CONNECT kobles mot Homesolutions cloud via internett. Dette muliggjør ikke bare fjernbetjening for brukeren, men også software oppdateringer, innlogging fra fjernsupport, filterkjøp med mer.



### Smarthus integrasjon

Koble ditt SAVE-aggregat opp mot tredjeparts smarthus-løsning (Amazon, Alexa, Google home og IFTTT)

## BETJENING



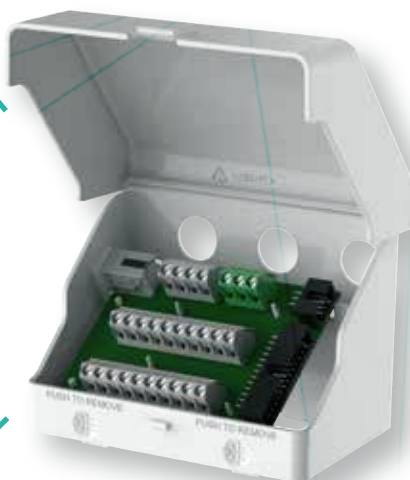
### WEB-grensesnitt (offline)

Koble til CONNECT 2.0 med mobiltelefonen eller nettbrett via WLAN (WiFi), og få tilgang til enkel igangkjøring (SUW) eller styring av aggregatet.



### SAVE CONNECT 2.0

Med SAVE CONNECT 2.0 kan aggregatet kobles til internett, i tillegg til at det er mulig med offline-kommunikasjon via WiFi.



### Utvendig tilkoblingsboks for eksterne komponenter

Enkel adkomst for tilkobling av eksterne komponenter for ulike reguleringsbehov. Alle rekkeklemmene er tydelig merket for enkel og effektiv installasjon.

## BETJENING

# SAVE TOUCH

Avansert betjeningspanel med touch-display.



### Aktive funksjoner

Visuell informasjon om aktive funksjoner.

### Forhåndsprogrammert

Bruk de forhåndsprogrammerte funksjonene for enkelt å tilpasse luftkvaliteten etter behov.

### Historikk

Full oversikt over aggregatets driftshistorikk via egen logg.

### Utvid

Mulighet for å tilkoble inntil 10 separate betjeningspanel.

### Enkel installasjon

Bruk Start Up Wizard for kvalitetssikker og enkel installasjon av aggregatet.

### Skjerm

Velg touch-skjerm med premium kvalitet og funksjon.

### Hjemskjerm

Skjermen skifter automatisk til hjemskjerm, med godt visualisert informasjon av de viktigste funksjonene.

### Full kontroll

Full tilgang til alle reguleringsmuligheter for innstilling etter alle behov.

### To permanente brukermoduser



#### MANUELL

Luftmengder reguleres manuelt av bruker.



#### AUTO

Automatisk regulering av luftmengde via ukeplan, følere, etc.

### Fem midlertidige brukermoduser



#### BORTE

Spar energi når huset ikke er i bruk i korte perioder.



#### ILDSTED

Skaper overtrykk i boligen en kort periode.



#### FERIE

Spar energi når huset ikke er i bruk i lengre perioder.



#### PARTY

Øker luftmengden i boligen til maksimum.



#### BOOST

Øker luftmengden i boligen for en kort periode.

# SAVE LIGHT + CONNECT 2.0

Kombiner det beste fra to verdener. Enkel og robust betjening med SAVE LIGHT betjeningpanel, sammen med alle avanserte innstillinger via SAVE CONNECT 2.0.



Kontroller innklimaet fra der du måtte ønske.

## Dvale modus

Alle lys i displayet slukkes ved definert klokkeslett for natt-tid.

## Varselsdioder

LED-dioder indikerer driftsalarm og tid for filterbytte.

## Utvide

Utvid med inntil 5 betjeningspanel.

## Standard

SAVE LIGHT og SAVE TOUCH har samme mål og dermed universell montasje.

## Panel

SAVE LIGHT leveres i hvit og svart utførelse med LED-indikasjonsdioder.

## Regulering

Juster luftmengdene med trykkappene.

## To permanente brukermoduser



### MANUELL

Luftmengder reguleres manuelt av bruker.



### AUTO

Automatisk regulering av luftmengde via ukeplan, følere, etc.

## En midlertidig brukermodus



### BOOST

Øker luftmengden i boligen for en kort periode.



# SAVE CONNECT 2.0

Internettmodul til SAVE-aggregatene for app og lokalt web-grensesnitt

## Trådløs tilkobling

SAVE CONNECT 2.0 tilkobles internett trådløst via din router.

## Alltid oppdatert

Motta den siste programvareoppdateringen for å holde aggregatet ditt oppdatert med de nyeste funksjonene.

## Betjening

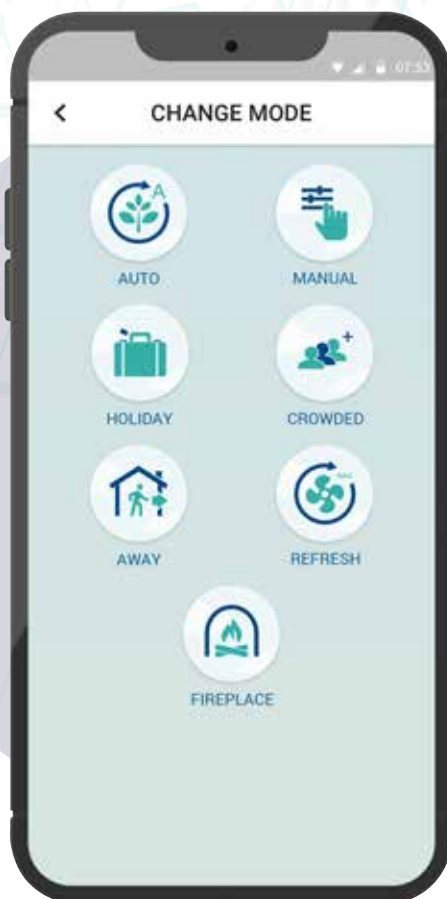
SAVE CONNECT 2.0 tilbyr både local- og fjernbetjening via web-grensesnitt og app. Dette gir full tilgang og kontroll, uten behov for eget betjeningspanel.

## Legg inn og lagre

Konfigurasjonsfilen til et aggregat kan legges inn og lagres på SAVE CONNECT 2.0. Dette gjør det enkelt å kopiere konfigurasjonsfil fra aggregat til aggregat, uten behov for internetttilkobling..



SAVE Connect 2.0



Home Solutions  
by Systemair



Funksjoner	SAVE TOUCH	SAVE LIGHT	SAVE CONNECT 2.0
Temperaturintsilling	•		•
ØKO-modus (med aktivert ettervarmebatteri)	•		•
AUTO (kalender, behovsstyring, eksterne følere)		•	•
MANUELL (AV/LAV/NORMAL/HØY luftmengde)	•	•	•
BOOST	•	•	•
PARTY	•		•
FERIE	•		•
BORTE	•		•
ILDSTED	•		•
Alarm indikasjon	•	•	•
Alarm detalj	•		•
Alarmlogg	•		•
Aktive funksjoner	•		•
Ulike brukernivå (passordbeskyttet meny)	•		•
Avlesning (temperatur, brukermodus, etc.)	•		•
Konfigurasjonsmeny	•		•
Gjenopprett fabrikkinnstilling/brukerinnstilling	•		•
Lagre brukerinnstilling	•		•
Skjermsparer	•		
Dvale modus	•	•	
22 språk	•		•
Filteralarm	•	•	•
Tilbakestill filteralarmperiode	•	•	•
Fjernbetjening			•
Programvareoppdatering			•
Lagre konfigurasjonsfil IAM			•
Driftsdata med grafisk visning (2 ukers logg)	•		•

## STANDARD SAVE-FUNKSJONER

### VIFTEREGULERING

- Manuell regulering - %
- RPM regulering - RPM
- Luftmengderegulering - m<sup>3</sup>/h, m<sup>3</sup>/s, l/s (tilbehør)
- Konstant trykkregulering - Pa (tilbehør)
- Ekstern regulering

### TEMPERATURKONTROLL

#### Reguleringsalternativ:

- Tilluftstemperatur
- Kaskade avtrekksluft/romtemperatur

#### Funksjoner:

- Frikjøling
- Frivarmering
- Kjølegjenvinning
- Utetemperaturkompensering
- ØKO modus (temperaturforskyvning på elektrisk ettervarmebatteri)

#### Temperaturregulering med egne settpunkt

##### 1. Varme:

- Vann (AO/DO)
  - FPT
  - Frostsikring

- Elektrisk (AO/DO)
  - Branntermostat
  - Overopphetingsvern
- 2. Kjøling:
  - Vann (AO/DO)
    - FPT
  - Tilbakemelding kombibatteri (DO)
- 3. Varmeveksler:
  - Roterende (variabel hastighet)
    - RGS (magnet)
- 4. Extra:
  - Varming tilleggssone (AO/DO)
  - Kjøling tilleggssone (AO/DO)
  - Forvarmer (AO/DO)
  - GEO
    - Kjøling (DO)
    - Forvarmer (DO)
  - Sekvensregulering av sirkulasjonspumpe

### DIGITALE INNGANGER

- Brukermoduser
- Brannalarm
- Ekstern stopp
- Kjøkkenhette
- Sentralstøvsuger
- Trykkvakt
- 3 konfigurerbare digitale innganger
- Tilleggsalarm

- Tilbakemelding kombibatteri

### TILLEGGSFUNKSJONER

- Ukesprogrammering:
  - AV/PÅ regulering av ekstern komponent via digital utgang
  - Drift med kalenderstyring
  - Periodevis luftmengderegulering
  - Periodevis temperaturforskyvning
- Fuktoverføring
- 5 tilleggsfølere (RH/CO<sub>2</sub>)
- 5 brukermodus
- Spjeldregulering

### BEHOVSREGULERING

- CO<sub>2</sub> (tilbehør)
- RH (standard)
  - Settpunkt for sommer og vinter

# Ecodesign-direktivet

## Reduser miljøbelastningen med produktdesign

EU setter minimumskrav til energieffektivitet til produkter. Direktiv 2009/125/EC legger grunnlaget for miljøkrav til energirelaterte produkter, også kjent som Ecodesign-direktivet (ErP).



Energimerkingen skal gjøre det enkelt for kunden å sammenligne og velge energieffektive produkter. I motsetning til andre elektroniske produkter, energimerkes boligventilasjonsprodukter ut i fra en såkalt SEC beregning. Denne metoden skal vise produktets eller intallasjonens energisparingspotensiale i kWh per m<sup>2</sup> per år.

SEC klasse	SEC in kWh/a.m <sup>2</sup>
A+ (høyest effektivitet)	SEC < -42
A	-42 ≤ SEC -34
B	-34 ≤ SEC -26
C	-26 ≤ SEC -23
D	-23 ≤ SEC -20
E (lavest effektivitet)	-20 ≤ SEC -10
F (N/A)	-10 ≤ SEC -0
G (N/A)	0 ≤ SEC

Tabell 1: SEC-verdi og energiklasse

Det er en rekke nye krav for ventilasjon og luftkondisjonering:

### Vifter

#### EU 327/2011 (B2B, ingen merking)

- Siden 2013, minimumskrav til energieffektivitet for vifter over 125 Watt
- Fra 1. januar 2015 har disse kravene blitt skjerpet ytterligere.

### Ventilasjonsaggregat for annet enn bolig

#### EU 1253/2014 (B2B, ingen merking)

- Siden 2016, minimumskrav til:
  - Energibehov til vifter
  - Virkningsgrad til varmegjenvinning

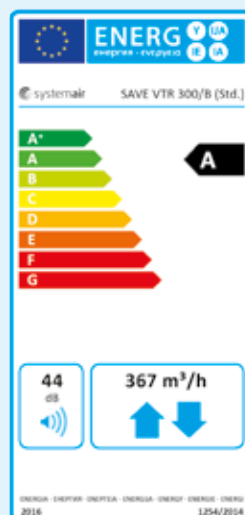
### Ventilasjonsaggregat for bolig

#### EU 1253/2014 og 1254/2014 (B2C, merking)

- Fra 2016: Produktet må spare minst like mye energi (elektrisk og varme) som det bruker (elektrisk)
- Fra 2018: Produktet må spare vesentlig mer energi (elektrisk og varme) enn det bruker (elektrisk)
- Energiklassifisering fra A+ til G (se Tabell 1)

### Boligventilasjonsaggregat med varmegjenvinning

Aggregatets energieffektivitet påvirkes ikke kun av strømforbruk og varmegjenvinning, men også av hvordan det driftes og reguleres. Dermed kan et aggregat oppnå bedre energiklasse dersom det behovsstyres (fukt og CO<sub>2</sub> følerer regulerer luftmengden).



### Tidsstyring



### Behovsstyring



Karakteristikk  
Lydtrykk ved referanseluftmengde og 50 Pa



Maks luftmengde ved 100 Pa eksternt trykk







# Energieffektiv ventilasjon for alle boligtyper

Den Eurovent-sertifiserte SAVE-serien tilbyr en rekke energieffektive aggregater med moderne design i kombinasjon med ulike størrelser for enkelt å kunne installeres i ulike boligtyper. Aggregatet innreguleres og tilpasses aktuelt bruksområde med oppstartsveiviseren som vises første gang aggregatet startes.

Air handling unit	SAVE VTR100/B	SAVE VTR 150/B	SAVE VTR 150/K	SAVE VTR 250/B	SAVE VTR 275/B
-------------------	---------------	----------------	----------------	----------------	----------------



Energy efficiency class								
Standard unit		A	B		B		A	A
Standard unit with accessories		A	A		A		A	A
Technical data			Right	Left	Right	Left		
Design up to living space	m <sup>2</sup>	100	115	115	115	115	200	200
Qref at 50 Pa	l/s m <sup>3</sup> /h	29/106	50/181	54/195	50/181	54/195	60/215	61/221
Qmax at 100 Pa	l/s m <sup>3</sup> /h	41/151	72/258	77/278	72/258	77/278	85/307	88/316
Sound power level (LwA)	dB(A)	42	41	43	41	43	38	40
Efficiency heat recovery	%	85	76	76	76	76	81	79
Filter, Supply air		F7/ePM1 60%	F7/ePM1 60%	F7/ePM1 60%	F7/ePM1 60%	F7/ePM1 60%	F7/ePM1 60%	F7/ePM1 60%
		F8/ePM1 70%*	F8/ePM1 70%*	F8/ePM1 70%*	F8/ePM1 70%*	F8/ePM1 70%*	F8/ePM1 70%*	F8/ePM1 70%*
Filter, Extract air		M5/ePM10 50%	M5/ePM10 50%	M5/ePM10 50%	M5/ePM10 50%	M5/ePM10 50%	M5/ePM10 60%	M5/ePM10 50%
Duct connections	mm	125	125	125	125	125	125	125
Max. power, fan(s)	W	35	81	81	81	81	81	81
Electrical heater	W	250*	500/1000		500/1000		500/1000	500
Recommended fuse	A	10	10	10	10	10	10	10
Width	mm	561	596	596	596	596	598	598
Height (with connection box)	mm	679	707	707	800	800	880	
Height (without connection box)	mm	600	630	630	720	720	800	580
Depth	mm	322	368	368	465	465	490	450
Weight	kg	39	46	46	61	61	56	49
Isolation of casing	mm	30	30	30	30	30	30	30
Condensate connection		-	-	-	-	-	-	-
Application								
Flats		•	•	•	•	•	•	•
Single-family house			•	•	•	•	•	•
Apartment building, centrally								
Light commercial								
Built in cooker hood					•	•		
Connection for external cooker hood		•	•	•			•	•

\*Available as accessories.



SAVE VTR 300/B	SAVE VTR 500	SAVE VTR 700	SAVE VSR 150/B	SAVE VSR 200/B	SAVE VSR 300	SAVE VSR 500
----------------	--------------	--------------	----------------	----------------	--------------	--------------



A	A	A	A	A	A	A
A	A	A+	A	A	A	A
240	400	550	100	180	240	400
68/246	111/400	185/666	33/118	55/199	71/257	118/426
97/351	159/571	264/951	48/168	79/284	102/367	168/608
39	46	41	36	43	42	53
85	84	81	85	83	85	84
F7/ePM1 60%	F7/ePM1 60%	F7/ePM1 60%	F7/ePM1 60%	F7/ePM1 60%	F7/ePM1 60%	F7/ePM1 60%
F8/ePM1 70%*	F8/ePM1 70%*	F8/ePM1 70%*	F8/ePM1 70%*	F8/ePM1 70%*	F8/ePM1 70%*	F8/ePM1 70%*
M5/ePM10 50%	M5/ePM10 60%	M5/ePM10 50%	M5/ePM10 50%	M5/ePM10 50%	M5/ePM10 50%	M5/ePM10 50%
160	200	250	125	125	160	200
81	170	170	35	81	81	169
1670	1670	1670*	500	1000	1670	1670
10	13	13	10	10	10	13
762	920	1170	1150	1215	1150	1150
878	885	1250	303	350	595	645
802	800	1175	303		595	645
491	584	860	586	620	505	595
70	85	188	58	56	65	77
30	30	30	30	30	50	50
-	-	1/2"	-	-	-	-

•	•			•	•	•
		•				
•	•	•			•	•
•			•	•		



Systemair rundt i verden



3

Distribusjonssenter

50

Salgskontorer i ulike land



27

Produksjonslokasjoner

