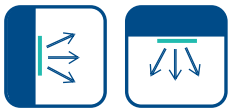


DF-49-MT-3-SB

Diffuseurs multi-buses longue portée



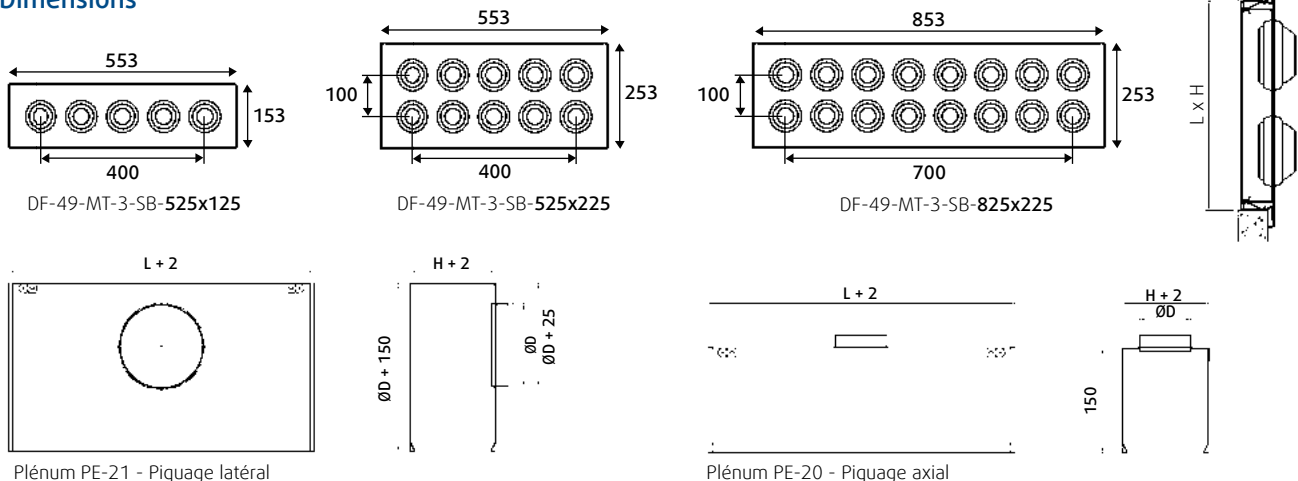
- Montage mural ou plafonnier
- Buses pivotantes individuellement
- Jet d'air multidirectionnel max. 30°
- Plaque 6mm en acier et buses en ABS (VO) finition blanc
- Version montage sur gaine disponible sur demande

Performances

DF-49-MT-3-SB	Q (m³/h)	LWA [dB(A)]	ΔPst (Pa)	X 0,3	X 0,5	X 1,0
525x125	230	24	60	14,4	8,6	4,3
	320	32	109	19,3	11,6	5,8
525x225	420	40	196	26,0	15,6	7,8
	420	24	48	18,1	10,9	5,4
	560	32	87	24,4	14,6	7,3
825x225	760	40	157	>30	19,7	9,9
	620	24	41	21,2	12,7	6,4
	840	32	75	28,6	17,2	8,6
	1130	40	135	>30	23,1	11,6

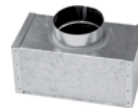
Q (m³/h): Débit d'air / LwA [dB(A)]: Puissance acoustique / ΔPst (Pa): Perte de charge
 X 0,3 - X 0,5 - X 1,0 (m) : Portée horizontale pour une vitesse terminale de la veine d'air respectivement de 0,3, 0,5, 1 m/s, dans des conditions isothermes. (ΔT = 0 °C).

Dimensions



L = Longueur du diffuseur (Réserve) / H = Hauteur du diffuseur (Réserve) / ØD = Diamètre du piquage
 PE-20 : ØD < H / PE-21 : ØD à définir à la commande
 Dimensions en mm

Accessoires



PE21 / PE20
Plénums



MM
Contre-cadres

Dénomination

Exemple : **DF-49-MT-3-SB-525x125**

LxH (Réserve)
en mm

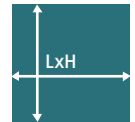
Options



Autres teintes RAL

9005 ou 9006

Nous contacter



Autres dimensions

Nous contacter



Prix indicatifs.
Nous consulter pour connaître les tarifs.

Produits

Produits	Prix en €
Diffuseurs multi-buses longue portée	
DF-49-MT-3-SB-525x125	220,50
DF-49-MT-3-SB-525x225	382,40
DF-49-MT-3-SB-825x225	568,90

Accessoires Produits

Accessoires Produits	Prix en €
Plénums non isolés : PE21 (Piquage latéral) / PE20 (Piquage axial)	
PE21-525x125 / PE20-525x125	112,70
PE21-525x225 / PE20-525x225	148,20
PE21-825x225 / PE20-825x225	204,30
Plénums isolés : PE21 (Piquage latéral) / PE20 (Piquage axial)	
PE21-A-525x125 / PE20-A-525x125	177,00
PE21-A-525x225 / PE20-A-525x225	231,30
PE21-A-825x225 / PE20-A-825x225	329,10
Contre-cadres	
MM-525x125	18,10
MM-525x225	19,40
MM-825x225	24,70