



Dein Guide für perfekte Bilder

# PerfectPic

01 / 26

Sony Alpha 7 V und 7R VI  
**Neue Sony-  
Kameras im Test**

Canon EOS R6 III, R6V, C50  
**Ein Sensor,  
drei Workflows**

Interview mit Florian Bachmeier  
**Als Fotograf in  
Krisengebieten**



# Unsere 5 Pluspunkte

## 1 **Profitiere von unabhängiger Beratung**

Unsere Calumet-Berater sind Foto-Video-Verrückte im besten Sinne. Und sie lieben es, ihre Fachkompetenz an dich weiterzugeben. Neutral, ohne Markenpräferenz und genau auf deine Anforderungen zugeschnitten.

## 2 **Genieße eine Riesenauswahl – neu und gebraucht**

Calumet hat über 20.000 Artikel im Sortiment. Von exklusiven Markenprodukten bis hin zu besonders preiswerten Calumet-Angeboten. Außerdem bieten wir über 5.000 Second-Hand-Produkte mit einem Jahr Gewährleistung an.

## 3 **Nutze unsere individuellen Serviceleistungen**

0%-Finanzierung, Ankauf und Inzahlungnahme deiner alten Fotoausrüstung, Vermietung von Equipment, Reparatur- und Ersatzgeräteservice, Workshops und Schulungen, Sensorreinigung und vieles mehr. Wir tun alles, damit du besten Support bekommst.

## 4 **Kaufe bequem deine gewünschten Produkte – vor Ort, am Telefon oder online**

Calumet betreibt 13 Filialen in Deutschland. Telefonisch erreichst du uns unter 040 423 160 8638. Außerdem ist unser Online-Shop [www.calumet.de](http://www.calumet.de) rund um die Uhr für dich da.

## 5 **Freu dich auf ein optimales Preis-Leistungs-Verhältnis**

Bei Calumet kannst du dich darauf verlassen, dass du die für dich passenden Top-Produkte zu fairen Preisen bekommst. Außerdem hast du bei uns ein 30-Tage-Rückgaberecht. Wenn etwas doch nicht passt, schickst oder bringst du es einfach zurück. Sicherer und praktischer geht's nicht!

**Visit us** 13x in Deutschland

**Call us** +49 (0) 40 423 160 8638

**Mail us** [kundenservice@calumet.de](mailto:kundenservice@calumet.de)

**Shop online** [www.calumet.de](http://www.calumet.de)

# Inhalt

## Inspiration

- 04 Foto der Woche
- 06 Sony Alpha 7R VI  
Auflösung ohne Tempolimit
- 10 Sony Alpha 7 V  
Reifer Generationssprung
- 16 Reise- und Wanderfotografie mit der OM-5 Mark II  
Leicht unterwegs. Großartige Bilder.
- 22 Canon EOS R6 V  
Gemacht für Creator
- 24 Canon EOS R6 Mark III, EOS R6 V, EOS C50  
Wie Canon sein Hybrid-Lineup neu aufstellt
- 28 Fujifilm X100VI & Fujifilm GFX100RF  
Zwei Kameras, eine Philosophie
- 34 München neu gesehen  
Aus der Luft mit Kilian Boedrich
- 48 Sigma 35 mm f/1,4 DG II | Art  
Klassiker neu gedacht
- 62 Sunbounce-Reflektoren  
Kontrolle statt Zufall
- 69 Interview mit Florian Bachmeier
- 80 Aus Leidenschaft zur Fotografie

## Bestenlisten

- 08 Vollformat für jeden Anspruch
- 12 APS-C-Kameras: Warum weniger oft mehr ist
- 15 MFT-Kameras: Kompakt, aber voller Leistung
- 19 Mittelformat neu gedacht
- 20 Die besten Videokameras für deine Visionen
- 26 Kompaktkameras für jeden Moment
- 30 Actioncams für jedes Abenteuer
- 32 Drohnen: Kreative Freiheit

## Kaufberatung

- 38 Tipps & Tricks zur Auswahl deines neuen Objektivs
- 40 E-Mount-Objektive
- 42 RF-Mount-Objektive
- 44 X-Mount-Objektive
- 46 Z-Mount-Objektive
- 50 L-Mount-Objektive
- 52 MFT-Mount-Objektive
- 56 Zubehör für Portraitfotografie
- 58 Zubehör für Landschaftsfotografie
- 60 Zubehör für Videografie
- 64 Zubehör für Wildlifefotografie
- 66 Zubehör für Nachbearbeitung

## Tutorials

- 73 5 Tipps für Hochzeitsfotografie von Ferdaus Nayebi
- 76 Der Einstieg in die Streetfotografie
- 78 Kreative Effekte direkt vor dem Objektiv

## Von Calumet

- 14 Karriere  
Eine Passion, über 250 Gesichter
- 18 0%-Finanzierung & Leasing  
Tschüss Finanzstress. Hallo machbar.
- 36 Second-Hand-Ankauf  
Gib deinem Equipment ein neues Zuhause
- 54 Rent  
Hochwertiges Equipment immer im richtigen Augenblick
- 67 Second-Hand-Verkauf  
Gebrauchtware von Calumet ganz ohne Risiko
- 68 Unser YouTube-Kanal  
Fotowissen zum Mitnehmen
- 72 Workshops  
Praxisorientierte Workshops für deine Leidenschaft
- 82 Sensorreinigung  
für deine Kamera

## IMPRESSUM

Calumet Photo Video GmbH  
Friesenweg 12, 22763 Hamburg  
www.calumet.de  
Tel: +49 (0) 40 423 160 8638  
kundenservice@calumet.de

### Geschäftsführung

Timo Voswinckel  
Samuel Piers Nicols

### Chefredaktion

Jan Dikstaal

### Redaktion

Florian Kunde  
Laura Rebecca Klettke

### Creative Direction

Lisa Wusch  
Philipp Sell

### Bildnachweise

Cover: Sasha Matic // Unsplash  
Nicht gekennzeichnetes  
Bildmaterial stammt von Unsplash,  
Pexels und den Herstellern  
der abgebildeten Marken.

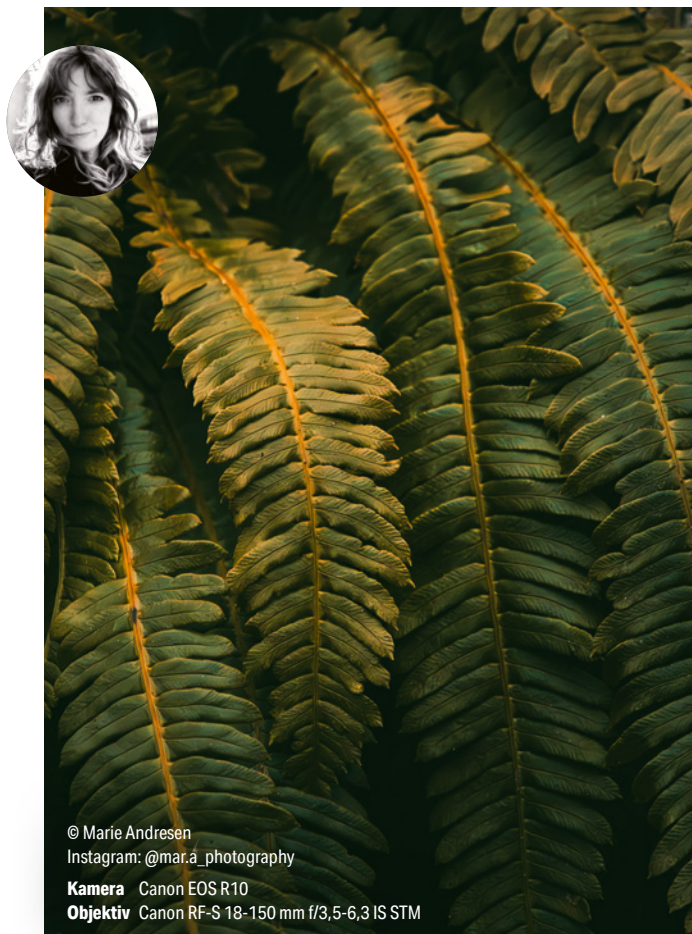
Dieses Magazin und alle darin  
enthaltenen Beiträge und Bilder sind  
urheberrechtlich geschützt.

Foto der Woche

# Werde Teil unserer Foto- Community



© Isabel Noschka  
Instagram: @isabelnoschka  
**Kamera** Sony Alpha 7 II  
**Objektiv** Sony FE 85 mm f/1,8



© Marie Andresen  
Instagram: @mar.a\_photography  
**Kamera** Canon EOS R10  
**Objektiv** Canon RF-S 18-150 mm f/3,5-6,3 IS STM



© Mark Palm  
Instagram: @mark\_palm\_photography  
**Kamera** Sony Alpha 7 IV  
**Objektiv** Viltrox Pro 85 mm f/1,4



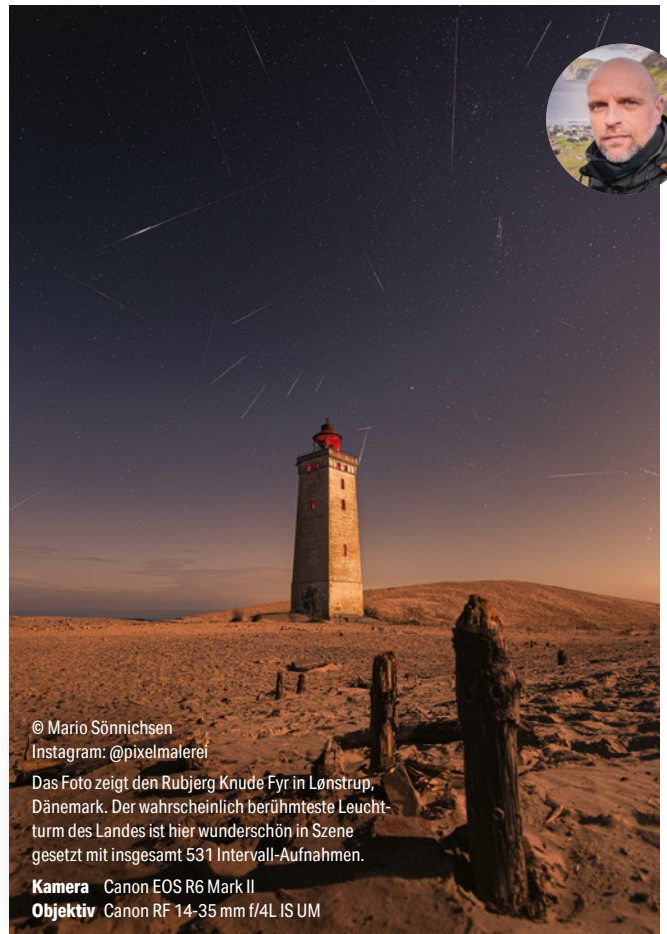
© Sven Pötzl  
 Instagram: @svenpoetzl\_fotografie  
**Kamera** Sony Alpha 7 III  
**Objektiv** Viltrox 24 mm f/1,8 AF

Teile deinen besonderen Fotomoment mit unserer Community und zeige, was in dir steckt. Jede Woche wählen wir ein Bild aus, das wir als Foto der Woche auf unserer Website, im Newsletter sowie auf Instagram und Facebook präsentieren. So erreicht dein Foto über 200.000 Foto-begeisterte, inspiriert andere Fotografen und Fotografinnen und wird Teil einer starken Community, die die Leidenschaft für Fotografie verbindet. Ob Landschaft, Portrait, Wildlife oder Street – entscheidend ist nicht nur das Motiv, sondern der Blick dahinter und die Geschichte, die dein Bild erzählt.

Schicke uns dein Foto und erhalte als Gewinner einen **20 € Online-Gutschein** für Calumet



© Eugen Stark  
 Instagram: @kuestenjunge\_mv  
**Kamera** Sony Alpha 7 IV  
**Objektiv** Sigma 24-70 mm f/2,8 DG DN Art



© Mario Sönnichsen  
 Instagram: @pixelmalerei  
 Das Foto zeigt den Rubjerg Knude Fyr in Lønstrup, Dänemark. Der wahrscheinlich berühmteste Leuchtturm des Landes ist hier wunderschön in Szene gesetzt mit insgesamt 531 Intervall-Aufnahmen.  
**Kamera** Canon EOS R6 Mark II  
**Objektiv** Canon RF 14-35 mm f/4L IS UM

# R wie Revolution

# Auflösung ohne Tempolimit

## Sony verbindet 66,8 Megapixel mit Action-Performance und 8K-Video

Mit der Alpha 7R VI schiebt Sony seine hochauflösende R-Serie deutlich näher an die Actionklasse heran. Wo die bisherigen R-Modelle vor allem für Landschaft, Architektur, Studio und maximale Detailtreue standen, kombiniert die neue Generation nun rund 67 Megapixel mit einer Geschwindigkeit, die bislang eher aus der Alpha 1- oder Alpha 9-Welt bekannt war. Damit wird die Kamera besonders spannend für alle, die maximale Auflösung suchen, bei Sport, Wildlife oder Hybrid-Produktionen, aber keine großen Kompromisse machen möchten.

## Mehr Tempo, mehr Reserve

Herzstück der Alpha 7R VI ist ein neuer Exmor-RS-Vollformatsensor mit 66,8 Megapixeln. Zusammen mit dem BIONZ XR2-Prozessor und integrierter AI Processing Unit erreicht die Kamera bis zu 30 Bilder pro Sekunde mit elektronischem Verschluss – blackout-free und bei vollen 14-Bit. Mechanisch sind bis zu 10 Bilder pro Sekunde möglich.

### HARD FACTS SONY ALPHA 7R VI

<b>Sensor</b>	Fully stacked Exmor RS CMOS Vollformatsensor
<b>Prozessor</b>	BIONZ XR2 + integrierte AI Processing Unit
<b>Bildauflösung</b>	66,8 MP
<b>Sucher</b>	OLED EVF, 9,44 Mio. Bildpunkte
<b>Display</b>	3,2", ca. 2,09 Mio. Bildpunkte, 4-Achsen Multi-Angle Monitor
<b>Bildstabilisator</b>	5-Achsen-IBIS, bis zu 8,5 Stufen
<b>Video</b>	8K 30 p, 4K 120 p, 10 Bit 4:2:2, All-I
<b>Serienaufnahme</b>	10 B/s mechanisch, bis zu 30 B/s elektronisch blackout-free
<b>Speicher</b>	2× Hybridslot für CFexpress Typ A und SD UHS-II
<b>Maße</b>	ca. 130 × 97 × 83 mm
<b>Gewicht</b>	ca. 713 g



© Marco Grassi



In der Praxis zählt dabei nicht nur die reine Serienbildrate. Mit Pre-Capture speichert die Kamera bereits vor dem eigentlichen Auslösen Bilder in einem Zeitraum von 0,03 bis 1 Sekunde. Speed Boost erlaubt es zudem, nur dann kurzfristig auf die maximale Geschwindigkeit zu wechseln, wenn es wirklich darauf ankommt. Das hält Datenmengen besser kontrollierbar und macht die hohe Leistung alltagstauglicher.

### **Autofokus mit Action-DNA**

Auch der Autofokus wurde klar auf schnellere Motive ausgelegt. Die Alpha 7R VI arbeitet mit 693 Phasen-AF-Punkten und Sonys Real-Time Recognition AF+. Menschen, Tiere, Fahrzeuge und Bewegungsmuster werden noch zuverlässiger erkannt und verfolgt. Besonders bei Wildlife oder Sport ist das entscheidend: Kleine Vögel, schnelle Richtungswechsel oder unruhige Szenen fordern Kamera und Fotograf gleichermaßen.

Damit bleibt die Alpha 7R VI eine Spezialistin für Detailtreue, bekommt aber erstmals eine echte Action-Komponente. Genau diese Mischung macht sie innerhalb der R-Serie so interessant.

### **Gehäuse mit Praxisdetails**

Äußerlich bleibt die Kamera klar als Sony Alpha erkennbar, im Handling wurde sie jedoch weiter verfeinert. Der überarbeitete Griff liegt stabiler in der Hand, was besonders mit größeren Teleobjektiven spürbar sein dürfte. Mit rund

713 Gramm inklusive Akku und Speicherkarte bleibt die Alpha 7R VI dennoch angenehm kompakt.

Ein kleines, aber sinnvolles Detail sind die beleuchteten Rückseiten-Buttons. Bei Nachtaufnahmen, Astro-Sessions oder Wildlife im Morgengrauen kann das die Bedienung deutlich erleichtern. Der 4-Achsen-Multi-Angle-Monitor bleibt erhalten, neu ist der OLED-Sucher mit 9,44 Millionen Bildpunkten - dreimal heller als der Sucher der Alpha 7R V, DCI P3 statt sRGB sowie einem optionalen HDR-Display. Zwei USB-C-Anschlüsse, Fullsize-HDMI, PC-Sync und Dualslots für CFexpress Typ A oder SD UHS-II unterstreichen die professionelle Ausrichtung. Der neue Akku verspricht mehr Kapazität und schnelleres Laden, ist jedoch nicht mehr kompatibel zu älteren NP-FZ100-Modellen.

### **Viel Bild, starkes Video**

Die 66,8 Megapixel liefern enorme Reserven beim Beschnitt. Gerade in der Tier- und Sportfotografie lässt sich der finale Bildausschnitt dadurch großzügiger wählen, ohne sofort sichtbar Auflösung zu verlieren. Sony nennt zudem bis zu 16 Blendenstufen Dynamikumfang, eine verbesserte Farbwiedergabe und sauberere Ergebnisse bei höheren ISO-Werten.

Auch im Videobereich ist die Alpha 7R VI deutlich mehr als eine Fotokamera mit Zusatzfunktion. Sie zeichnet 8K bis zu 30 p sowie 4K mit 120 p auf, intern in 10 Bit 4:2:2 und All-I. LUT-Import, Breathing Compensation, Auto Framing

und 32-Bit-Float-Audio über optionalen XLR-Adapter zeigen, dass Sony Hybrid-Workflows ernst nimmt. Der Dynamic Active Mode soll zudem besonders ruhige Freihandaufnahmen ermöglichen, auch bei längeren Brennweiten.

### **Fazit**

Die Sony Alpha 7R VI ist der bislang konsequenteste Schritt der R-Serie in Richtung Action und Hybrid-Produktion. Sie verbindet den hochauflösendsten Vollformatsensor mit Tempo, starkem Autofokus und ernstzunehmenden Videofunktionen – und wird damit zur spannendsten R-Kamera für alle, die Auflösung nicht mehr gegen Geschwindigkeit eintauschen möchten.



© Marco Grassi

Bestenlisten

# Vollformat für jeden Anspruch

**V**ollformatkameras stehen für eine Bildqualität, die sich im Alltag direkt bemerkbar macht. Der Sensor im klassischen 36 × 24 mm Format liefert einen hohen Dynamikumfang, feine Details und eine natürliche Freistellung, die Bildern mehr Tiefe gibt. Gerade bei schwierigen Lichtverhältnissen zeigen diese Kameras, was in ihnen steckt, mit saubereren Schatten, kontrollierten Lichtern und einer insgesamt sehr stabilen Bildwirkung.

Dabei geht es weniger um technische Überlegenheit als um Verlässlichkeit. Vollformatkameras geben dir Spielraum, wenn Situationen unvorhersehbar werden, sei es bei wechselndem Licht, schnellen Motiven oder anspruchsvollen Kontrasten. Du kannst dich stärker auf das Motiv konzentrieren, weil die Kamera viele dieser Herausforderungen souverän abfängt und konstant gute Ergebnisse liefert. Genau dieses Gefühl von Sicherheit macht sie für viele Fotografen und Fotografinnen so attraktiv.

Je nach Ausrichtung setzen Hersteller unterschiedliche Schwerpunkte. Manche Modelle sind auf Geschwindigkeit und Autofokus ausgelegt, andere auf maximale Auflösung oder starke Videofunktionen. So entsteht eine breite Auswahl an Kameras, die sich flexibel an unterschiedliche fotografische Anforderungen anpassen lassen, ohne sich auf einen bestimmten Einsatzbereich festzulegen.



## Neue Standards **SONY ALPHA 7 V**

Die Sony Alpha 7 V verschiebt die Grenzen dessen, was man von einer Midrange-Vollformatkamera erwarten kann, deutlich nach oben. Mit neuem Sensor, 30 fps, blackoutfreiem Sucher, Precapture und starken Videofunktionen ist sie für nahezu jede Situation gerüstet, von Landschaft über Wildlife bis Portrait und Action.

- + Neuer Partially Stacked 33-Megapixel-Sensor
- + Pre-Capture bis zu einer Sekunde
- + 4-Achsen-Multi-Angle-Display
- Nur kleiner Puffer bei Serienbild mit 30 fps



**Neu!**



### Der Auflösungsmeister **SONY ALPHA 7R VI**

Sony kombiniert die hohe Detailtreue der R-Serie nun erstmals konsequent mit Geschwindigkeit, starkem Autofokus und ernsthaften Video-Features. Gerade für Wildlife-, Sport- und Hybrid-Shooter könnte die Kamera deshalb extrem interessant sein.

- + 66,8-Megapixel-Sensor mit 16 Stufen Dynamikumfang
- + Serieaufnahme mit 30 fps
- + Beleuchtete Tasten auf der Rückseite
- Neuer Akku-Typ – alte Akkus sind nicht kompatibel



### Das Kraftpaket **CANON EOS R5 II**

Mit ihrer hohen Auflösung und dem tollen Dynamikumfang bietet sich die Canon EOS R5 II als Landschafts- und Studiokamera an, doch dank schnellem Autofokus macht sie auch bei Sport und Action eine gute Figur.

- + Hochauflösender 45-Megapixel-Sensor
- + Action Detection Autofokus
- + 8K-Videofunktionen
- LP-E6P Akku zwingend für volle Leistung



### Das Arbeitstier **CANON EOS R6 III**

Die EOS R6 III überzeugt mit einem neuen, größeren Sensor und deutlich aufgebohrten Videofunktionen. Der gute Autofokus und die hohe Serienbildgeschwindigkeit machen sie zu einem sehr starken Allrounder für eine große Bandbreite an Einsatzgebieten.

- + Neuer 32,5-Megapixel-Sensor
- + Open Gate RAW Video möglich
- + Serieaufnahme bis 40 fps
- CF-Express nötig für einige Videofunktionen



### Die kleine Große **NIKON Z8**

Die Nikon Z8 bringt die Leistung einer Profikamera in ein deutlich kompakteres Gehäuse. Sie liefert die Technik der Z9, bleibt dabei aber handlicher und flexibler – ideal für alle, die maximale Power ohne den Ballast wollen.

- + Stacked-Sensor mit 45,7 Megapixeln
- + Bis zu 120 B/s
- + Breite Videoformate (8K/60 p)
- Akkulaufzeit geringer als bei der Z9



### Der Allrounder **PANASONIC S5II**

Die Panasonic LUMIX S5II ist eine vielseitige Vollformatkamera, die mit moderner Autofokus-Technologie, starker Videofunktion und solidem Gehäuse einen vergleichsweise günstigen Einstieg ins L-Mount-System ermöglicht.

- + Sehr starke Videofunktionen
- + Deutlich besserer Autofokus als Vorgänger
- + Robustes Gehäuse mit Bildstabilisator
- Pufferspeicher eher klein



### Das Flaggschiff **SONY ALPHA 1 II**

Für alle, die das Maximum an Leistung und hochwertiger Ausstattung wollen, ist die A1 II definitiv einen Blick wert. Trotz des hochauflösenden Sensors liefert sie eine beeindruckende Geschwindigkeit, die sie unglaublich vielseitig einsetzbar macht.

- + 50,1-Megapixel-Stacked-Sensor
- + KI-gestützter Autofokus
- + 9,44-Mio.-Punkte-Sucher
- Sehr hoher Preis



© Paul Browning



#### HARD FACTS SONY ALPHA 7 V

<b>Sensor</b>	Teil-gestackter Exmor R CMOS Sensor
<b>Prozessor</b>	BIONZ XR2 + integrierte AI Processing Unit
<b>Bildauflösung</b>	33 MP
<b>Sucher</b>	OLED EVF, 0,78x, 3,69 Mio. Bildpunkte
<b>Display</b>	3,2" 4-Achsen Multi-Angle Monitor, ca. 2,09 Mio. Bildpunkte
<b>Bildstabilisator</b>	5-Achsen-IBIS, bis zu 7,5 Stufen, Dynamic Active Mode
<b>Video</b>	4K 60 p Vollformat, 4K 120 p Super 35, Full HD bis 240 p
<b>Serienaufnahme</b>	10 B/s mechanisch, bis zu 30 B/s elektronisch blackout-free
<b>Speicher</b>	CFexpress Type A/SD UHS-II + SD UHS-II
<b>Maße</b>	ca. 130,3 x 96,4 x 82,4 mm
<b>Gewicht</b>	ca. 695 g

**Praxistest:** Sony Alpha 7 V

## Zeit für neue Standards **Reifer Generations- sprung**

**Vier Jahre nach der Alpha 7 IV bringt Sony die fünfte Generation seiner Vollformat-Allrounderin. Die Erwartungen waren entsprechend hoch: mehr Tempo, bessere Videofunktionen, moderneres Handling und ein Autofokus, der mit den Topmodellen mithalten kann. Im Praxiseinsatz zeigt sich schnell, dass die Alpha 7 V kein bloßes Fine-Tuning ist, sondern an mehreren entscheidenden Stellen spürbar zulegt.**

### **Neuer Sensor, mehr Tempo**

Im Zentrum steht ein neuer teil-gestackter Exmor-R-CMOS-Sensor mit 33 Megapixeln. Die Auflösung bleibt damit praxisnah: groß genug für Reserven beim Beschnitt, aber noch moderat bei Dateigröße und Rauschverhalten. Zusammen mit dem neuen BIONZ-XR2-Prozessor und der integrierten AI Processing Unit liest die Kamera den Sensor deutlich schneller aus als ihre Vorgängerin.



Das merkt man besonders beim elektronischen Verschluss. Rolling-Shutter-Effekte fallen sichtbar geringer aus, gleichzeitig sind bis zu 30 Bilder pro Sekunde bei 14-Bit-Ausgabe blackout-free möglich. Für Sport, Tiere oder unvorhersehbare Momente ist auch die Pre-Capture-Funktion hilfreich, die den entscheidenden Augenblick bereits vor dem vollständigen Auslösen sichern kann.

### **Autofokus mit KI-Rückenwind**

Der Autofokus gehört zu den größten Fortschritten der Alpha 7 V. Die Kamera erkennt Menschen, Tiere, Vögel, Insekten, Autos, Züge und Flugzeuge und wechselt sehr sicher zwischen relevanten Motiven. In Verbindung mit 60 AF/AE-Berechnungen pro Sekunde wirkt das Tracking schnell, stabil und deutlich souveräner als bei der Alpha 7 IV.

Auch bei schwierigerem Licht bleibt die Trefferquote hoch. Gerade bei bewegten Motiven entsteht dadurch ein spürbarer Praxisvorteil: Die Kamera reagiert nicht nur schneller, sie nimmt dem Fotografen auch mehr Arbeit bei der Motiverkennung ab.

### **Besser in der Hand**

Beim Gehäuse orientiert sich Sony stärker an der Alpha 7R V. Der Griff fällt sicherer aus und gibt auch mit längeren Objektiven mehr Kontrolle. Die Bedienung bleibt Sony-typisch vertraut, lässt sich schnell anpassen und wirkt im Alltag durchdacht. Neu ist ein zweiter USB-C-Anschluss, der zusätzliche Flexibilität beim Laden, Tethering oder beim Arbeiten mit externem Zubehör schafft.

Ein echtes Plus ist der 4-Achsen-Multi-Angle-Monitor. Er kombiniert die Vorteile eines klassischen Klappdisplays mit der Freiheit eines seitlichen Schwenkmechanismus und passt damit gleichermaßen zu Foto- und Videoworkflows. Die höhere Auflösung sorgt zudem für ein klareres Kontrollbild auf dem Display. Der elektronische Sucher bleibt dagegen mit 3,69 Millionen Bildpunkten auf bekanntem Niveau.

### **Stabiler filmen, freier arbeiten**

Die interne Stabilisierung wurde deutlich verbessert und kompensiert nun bis zu 7,5 Stufen. Das hilft bei längeren Belichtungszeiten ebenso wie beim Filmen aus der Hand. Der Dynamic Active Mode erweitert die Möglichkeiten für bewegte Aufnahmen und macht die Alpha 7 V vor allem für hybride Anwendungen interessanter.

Auch im Videobereich schließt Sony eine wichtige Lücke: 4K 60 p ist nun im Vollformat ohne Crop möglich. Dazu kommen 4K 120 p im Super-35-Modus, Full HD bis 240 p sowie S-Cinetone und S-Log3. Die schnellere Sensorauslesung reduziert Rolling-Shutter-Effekte deutlich. Auto Framing sowie 32-Bit-Float-Audio mit neuem XLR-Adapter und Software-Update runden das Paket für anspruchsvolle Hybrid-Nutzer ab.

### **Fazit**

Die Sony Alpha 7 V ist ein klarer Schritt nach vorn. Sie bleibt dem Allround-Konzept der Serie treu, wirkt aber in Tempo, Autofokus, Stabilisierung und Video deutlich erwachsener. Ein gelungenes Update der Serie.



© İlhan Eroğlu

Bestenlisten

# APS-C-Kameras: Warum weniger oft mehr ist



X-E  
Upgrade



## Design trifft Leistung **FUJIFILM X-E5**

Die Kombination aus einem 40-MP-Sensor, interner Stabilisierung und einem erstklassigen Rangefinder-Design lässt kaum Wünsche offen. Klassische Einstellräder sorgen dafür, dass du schnell und intuitiv arbeiten kannst, ohne dich durch Menüs kämpfen zu müssen.

- + Hochauflösender 40-MP-Sensor
- + Interne Bildstabilisierung
- + Sehr edle Verarbeitung
- Monitor mit schlechterer Auflösung als Vorgänger



**A**PS-C ist heute keine Zwischenlösung mehr, sondern eine bewusste Entscheidung. Du entscheidest dich für ein System, das leicht ist, schnell reagiert und im Alltag einfach funktioniert. Ja, es gibt günstige Einstiegsmodelle. Gleichzeitig haben sich viele APS-C-Kameras technisch so weit entwickelt, dass sie bei Geschwindigkeit, Ausstattung und Bildqualität problemlos mit deutlich größeren Systemen mithalten.

Wenn du viel unterwegs bist, merkst du den Unterschied sofort. Weniger Gewicht bedeutet weniger Belastung und mehr Freiheit beim Fotografieren. Gerade auf Reisen oder bei langen Tagen mit der Kamera wird ein kompaktes Setup schnell zum entscheidenden Vorteil. Auch in der Street- und Reportagefotografie spielt dir APS-C in die Karten. Du arbeitest unauffälliger, bewegst dich freier und bist schneller im Moment.

In der Natur- und Sportfotografie bringt der Crop-Faktor einen praktischen Vorteil. Durch den kleineren Sensor wirkt ein 200 mm Objektiv

wie ein 300 mm an Vollformat. Du bekommst mehr Reichweite, ohne mehr Gewicht tragen oder tiefer in die Tasche greifen zu müssen. Gleichzeitig liefern moderne Sensoren eine Detailtreue, die auch für große Prints absolut ausreicht.

Auch im Videobereich ist APS-C längst angekommen. Viele Kameras bieten hochwertige Codecs, saubere Farben und hohe Auflösungen bis hin zu 6K. Dazu kommt die kompakte Bauweise, die sich gerade bei Gimbal-Aufnahmen oder längeren Drehs deutlich angenehmer anfühlt.

Vollformat spielt seine Stärke bei Freistellung und Low-Light aus. APS-C verfolgt einen anderen Ansatz. Weniger Gewicht, mehr Flexibilität und eine Bildqualität, die in den meisten Situationen völlig ausreicht. Genau das macht es für viele zur praktischen Lösung.

Ein weiterer Punkt ist das wachsende Objektivangebot. Vom kleinen Immer-drauf bis zum lichtstarken Zoomobjektiv ist inzwischen alles

verfügbar. Das erweitert deine Möglichkeiten und macht das System langfristig flexibel.

APS-C überzeugt nicht, weil es günstiger ist, sondern weil es im Alltag oft die bessere Balance bietet. Genau das macht es für viele zur richtigen Wahl.



## Filmreife Ausstattung **FUJIFILM X-S20**

Die Fujifilm X-S20 kann mit einem sehr kompakten Formfaktor und dennoch erstklassigen Videofunktionen überzeugen.

- + 6,2K bei 30 p und 4K bis 60 p
- + Stabilisierter Sensor
- + Gute Laufzeit dank größerem Akku
- Nicht wetterfest



## Preis-Leistungs-Tipp **NIKON Z50 II**

Dank des Expeed 7 Prozessors, der auch in der Z8 oder Z6 III für sehr gute Performance sorgt, ist die Z50 II eine echte Rakete in Sachen Autofokus.

- + Sehr guter Autofokus mit Motiverkennung
- + Umfangreiche Videofunktion
- + Verbesserte Ergonomie zum Vorgänger
- Alter 20,9-MP-Sensor



## Beste Allround-Kamera **SONY ALPHA 6700**

Sehr kompakt, aber trotzdem voller Power. Die A6700 eignet sich ideal für alle Herausforderungen der Foto- und Videografie.

- + Schneller Autofokus mit KI-Unterstützung
- + 4K-Videoaufnahme bei hoher Bildrate
- + Vielseitiger dreh- und schwenkbarer Bildschirm
- Nur ein Speicherkartenslot



## Schnellste Kamera **CANON EOS R7**

Die Canon EOS R7 ist eine vielseitige spiegellose Kamera mit einer beeindruckenden Bildrate, ideal für Sport- und Wildlifefotografie.

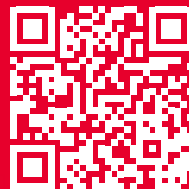
- + Schneller AF und hohe Serienbildgeschwindigkeit
- + Hohe Bildqualität mit guter Rauschunterdrückung
- + Sehr gute Ergonomie
- Kleiner Zwischenspeicher

# Eine Passion, über 250 Gesichter Werde Teil von Calumet!

**S**eit über 80 Jahren steht Calumet Photo Video für Leidenschaft zur Fotografie. Mit 13 Filialen sind wir Marktführer im Fotofachhandel in Deutschland – und das verdanken wir unseren Mitarbeiterinnen und Mitarbeitern! Ihre Begeisterung für Foto- und Videografie macht unser Unternehmen erfolgreich. Ob im Online-Shop, in unseren Filialen oder hinter den Kulissen – gemeinsam wachsen wir weiter! Auch DU kannst Teil dieses Teams werden!

**Starte deine Karriere bei Calumet –  
vielleicht auch in deiner Nähe!**

Scanne den QR-Code  
und entdecke unsere  
Stellenangebote!



## Benefits bei Calumet



Einkaufen zu  
Mitarbeitendenpreisen



Kostenlose Workshops &  
Rent-Ausrüstung



Betriebliche  
Altersvorsorge



50 € steuerfreier  
Sachbezug pro Monat



28 Tage Urlaub  
(+2 Tage nach 2 & 4 Jahren)



Den gesamten Artikel  
findest du **online**

Bestenlisten

# MFT-Kameras: Kompakt, aber voller Leistung

**D**as Micro Four Thirds System steht für einen konsequent anderen Ansatz in der Fotografie. Statt maximaler Sensorgröße geht es hier um Effizienz, Geschwindigkeit und ein durchdachtes Zusammenspiel aus Kamera und Objektiv. Ein zentraler Vorteil liegt in den kompakten Gehäusen und vergleichsweise leichten Objektiven. Dadurch entstehen Setups, die sich auch über längere Zeit komfortabel nutzen lassen, ohne auf professionelle Funktionen verzichten zu müssen. Schnelle Autofokussysteme, hohe Serienbildraten und effektive Bildstabilisierung machen Micro Four Thirds zu einer zuverlässigen Lösung für Fotografen und Fotografinnen, die mobil arbeiten und dennoch keine Kompromisse bei der Leistung eingehen wollen.



Maximale Performance

## **OM SYSTEM OM-1 MARK II**

Konsequent auf Geschwindigkeit und Zuverlässigkeit ausgelegt. Sie liefert starke Serienbildleistung, präzisen Autofokus und eine effektive Bildstabilisierung.

- + Hohe Serienbildrate
- + Präziser Autofokus
- + Starke Stabilisierung
- Komplexe Menüstruktur

Charme-Offensive

## **OM SYSTEM OM-3**

Die OM-3 verbindet starke Performance mit einem handlichen Retro-Gehäuse und bleibt dabei im Alltag angenehm unkompliziert.

- + Kompaktes Gehäuse
- + Schneller Autofokus
- + Vielseitig einsetzbar
- Nicht sehr ergonomisch

Foto und Video vereint

## **PANASONIC LUMIX G9II**

Die G9II bietet schnellen Autofokus und umfangreiche Videofunktionen. Damit eignet sie sich besonders für alle, die flexibel zwischen Foto und Video wechseln.

- + Starke Videooptionen
- + Schneller Autofokus
- + Robustes Gehäuse
- Relativ groß und schwer

Reise- und Wanderfotografie –  
ein Leitfaden für Einsteigerinnen  
und Einsteiger

# Leicht unterwegs. Großartige Bilder.

**Wer in den Bergen fotografiert, bewegt sich ständig zwischen Gegensätzen: Weite Landschaften und konzentrierte Bildgestaltung, körperliche Anstrengung und feine Beobachtung, raue Bedingungen und sensible Technik. Gerade auf Wanderungen zeigt sich schnell, welche Ausrüstung wirklich unterstützt – und welche nur Ballast ist. Dieser Guide richtet sich an alle, die ihre Touren fotografisch intensiver erleben und dabei auf ein Setup setzen möchten, das sich dem Weg anpasst – nicht umgekehrt.**

## 1. Licht lesen statt Technik wechseln

In den Bergen verändert sich das Licht ständig. Gute Wanderfotografie beginnt mit Beobachtung – nicht mit Einstellrädchen. Eine Kamera, die schnell einsatzbereit ist und zuverlässig mit schwierigen Lichtverhältnissen umgeht, ist hier entscheidend. Modelle wie die OM SYSTEM OM-5 Mark II sind genau darauf ausgelegt: Sie reagieren unmittelbar, liefern ausgewogene Farben und bewahren feinste Stimmungen – besonders in den Randzeiten des Tages, wenn das Licht am eindrucksvollsten ist.

## 2. Halte deine Komposition einfach

Berglandschaften sind weit – manchmal überwältigend. Damit sich der Blick nicht verliert, solltest du ein Element einbeziehen, das Größenverhältnisse und

Tiefe vermittelt: ein Felsen, ein knorriger Baum, eine menschliche Silhouette oder sogar der Wanderweg selbst. Natürliche Linien im Gelände – Bachläufe, Grate oder Kurven im Pfad – führen den Blick gezielt zum Hauptmotiv. Vereinfache, wo immer es geht: Weniger Elemente sorgen für mehr Wirkung.

## 3. Bewegung als gestalterisches Element nutzen

Fließendes Wasser, ziehende Wolken oder Wind in den Bäumen prägen viele Berglandschaften. Um diese Dynamik sichtbar zu machen, sind längere Belichtungszeiten ideal.

Während dafür früher Stativ und ND-Filter Pflicht waren, bieten moderne Kameras heute interne Lösungen. Die OM-5 Mark II verfügt über Live ND, eine digitale ND-

Simulation, die lange Belichtungen aus der Hand ermöglicht. Das ist besonders unterwegs ein Vorteil – wenn spontane Motive keine Zeit für Aufbau lassen.

## 4. Technik, die Stative und Filter ersetzt

Moderne Technik kann helfen, das Gewicht im Rucksack zu reduzieren, ohne auf Kreativität oder Bildqualität zu verzichten. Die OM SYSTEM OM-5 Mark II integriert rechenbasierte Funktionen, mit denen du Zubehör hinter dir lassen kannst, das früher unverzichtbar schien – für leichteres Reisen und mehr Freiheit in den Bergen.

## Live ND (integrierter digitaler ND-Filter)

Ideal für seidig wirkende Wasserstrukturen in Flüssen und Wasserfällen – ganz ohne physische Filter. Dieser Modus er-





© Melanie Többe | Instagram: @melanietoebbe

zeugt den Neutraldichte-Effekt direkt in der Kamera und ermöglicht Langzeitbelichtungen aus der Hand, auch auf schwierigem Terrain.

#### Handheld High Res Shot

Dieser Modus kombiniert mehrere interne Aufnahmen zu einem Bild mit bis zu 50 MP – ganz ohne Stativ. Perfekt für weite Bergpanoramen, detailreiche Hänge oder Gipfelblicke, bei denen ein Aufbau von Ausrüstung unpraktisch oder unsicher wäre.

#### Fortschrittliche interne Bildstabilisierung

Mehrschichtige Stabilisierung gleicht natürliche Bewegungen beim Gehen oder Atmen aus. So kannst du auch mit längeren Belichtungszeiten beeindruckend scharfe Bilder aufnehmen – ideal im

schattigen Wald, in Hütten, Schluchten oder während der blauen Stunde.

Dank dieser Funktionen ist die OM-5 Mark II ein idealer Begleiter für Wanderinnen und Wanderer, die leicht unterwegs sein wollen: weniger Filter, weniger Zubehör, weniger Gewicht – und mehr kreative Freiheit.

#### 5. Wetter nicht fürchten – einbeziehen

Regen, Staub, Kälte oder starker Wind sind Teil des Naturerlebnisses. Wetterfeste Ausrüstung sorgt nicht nur für Sicherheit, sondern erweitert auch die fotografischen Möglichkeiten.

Die OM-5 Mark II ist nach IP53 zertifiziert, spritzwasser-, staub- und frostsicher. In Kombination mit einem entsprechend abgedichteten Objektiv entsteht ein Setup, das auch dann einsatzbereit bleibt, wenn sich Wetter und Stimmung dramatisch verändern.

#### 6. Leicht reisen heißt bewusster fotografieren

Weniger Gewicht verändert alles: Tempo, Wahrnehmung und Ausdauer. Ein kompaktes Kamerasystem mit vielseitigem Objektiv, guter Akkulaufzeit und unkomplizierter Lademöglichkeit unterwegs reicht auf den meisten Touren völlig aus.

Eine Kamera wie die OM-5 Mark II fügt sich dabei unauffällig in den Wanderhythmus ein. Sie ist da, wenn man sie braucht – und verschwindet gedanklich, wenn man einfach unterwegs sein möchte. Genau das schafft Raum für echte Beobachtung und spontane Bilder.

#### Fazit

Wanderfotografie lebt von Aufmerksamkeit, Bewegung und Flexibilität. Wer leicht unterwegs ist und auf Technik setzt, die Prozesse vereinfacht statt verkompliziert, kommt mit stärkeren Bildern zurück. Kameras wie die OM SYSTEM OM-5 Mark II stehen exemplarisch für diesen Ansatz: kompakt, robust, kreativ – und gemacht für alle, die draußen unterwegs sind – und mehr mit nach Hause bringen wollen als nur Erinnerungen.



© Melanie Többe | Instagram: @melanietoebbe



© Melanie Többe | Instagram: @melanietoebbe



# Calumet Services Tschüss Finanzstress. Hallo machbar.

## 0 %-Leasing für Geschäftskunden

Mit Leasing investierst du in moderne Geräte und bleibst auf dem Stand der Technik. Ab einem Netto-Einkaufswert von 1.000 € mit einer Laufzeit von wahlweise 24 oder 36 Monaten.

### Calumet Leasing – perfekte Lösung für Gewerbetreibende

- Das Eigenkapital wird geschont.
- Keine Bearbeitungs- oder Vertragsgebühren.
- Steuerersparnis, da die Leasingraten sofort steuerlich absetzbar sind.
- Übernahme des Equipments nach Beendigung der Laufzeit ist möglich.

## Finanzierung ab 0 % für Privatkunden und Selbstständige

Wir finanzieren deine Wunschausrüstung über einen Zeitraum von 6 bis 72 Monaten ab einem effektiven Jahreszins von 0,0 %. Deine Finanzierung kannst du in wenigen Minuten online, telefonisch oder im Geschäft ohne Anzahlung und ab 500 € Warenwert abschließen.

Für ausgewählte Marken bieten wir unsere 0 %-Finanzierung über 10 Monate an.

**SONY Canon Nikon FUJIFILM**

**Panasonic HAISER FOTOTECHNIK Leica TAMRON**

**OM SYSTEM SIGMA Profoto**

### Calumet Finanzierung – schnell und unbürokratisch

- Teilbeträge oder Vollfinanzierung ohne Anzahlung möglich.
- EC-Karte, Personalausweis und die Angabe des Arbeitgebers reichen.
- Finanzierungen sind mit Laufzeiten ab 6 Monaten bis zu 72 Monaten möglich.
- Sondertilgung und die komplette Kreditauflösung sind jederzeit möglich.



Bestenlisten

# Mittelformat neu gedacht

**M**ittelformat steht heute nicht mehr für schwere und langsame Studiokameras, sondern für beeindruckende Bildqualität im alltagstauglichen Format. Fujifilm und Hasselblad zeigen, wie zugänglich diese Technik inzwischen geworden ist. Ihre Kameras bieten eine enorme Auflösung, feine Tonabstufungen und einen Dynamikumfang, den selbst viele Vollformatmodelle nicht erreichen. Trotz der größeren Sensoren sind sie kompakt, reaktionsschnell und intuitiv zu bedienen. Dadurch lassen sie sich problemlos in die tägliche Fotografie integrieren und eröffnen kreative Möglichkeiten, die bislang nur Profis vorbehalten waren. Das Ergebnis sind Aufnahmen mit einer Tiefe und Klarheit, die einfach faszinieren.



## Modulares Kultstück **HASSELBLAD 907X MIT CFV 100C**

Klassisches Design trifft moderne Digitaltechnik – die 907X & CFV 100C ist ein einzigartiges Werkzeug für kreative Fotografen und Fotografinnen.

- + Modulares, flexibles System
- + Kompaktes Setup mit Retro-Charme
- + Sehr hoher Dynamikumfang
- Kein IBIS

## High-Speed-Flaggschiff **FUJIFILM GFX100 II**

Schnelles Mittelformat für Studio und Reportage. Die GFX100 II bietet moderne Bedienung, starke Stabilisierung und 8K-Video.

- + Schneller AF und hohe Serienbildgeschwindigkeit
- + Effektiver IBIS bis zu 8 Stufen
- + Umfangreiche Videooptionen
- Großes und schweres Gehäuse

## Kompakt-Mittelformat **FUJIFILM GFX100RF**

102-MP-Mittelformat mit festem 35 mm f/4-Objektiv. Hochauflösend, leicht und modern – ideal für Puristen, die maximale Qualität im kompakten Format suchen.

- + Kompakte, leichte Bauweise
- + Integriertes 35 mm f/4 mit hoher Schärfe
- + Seitenverhältnis-Wahlrad
- Kein IBIS



Bestenlisten

# Die besten Videokameras für deine Visionen

**V**ideokameras liefern heute eine Bildqualität, die problemlos für professionelle Produktionen reicht und das in kompakten, vielseitigen Gehäusen. Ob Social Media, Reportage oder Filmprojekt, entscheidend ist, dass die Kamera zu deinem Workflow passt und dich nicht ausbremst. Gleichzeitig sind die Unterschiede zwischen klassischen Videokameras und Hybridmodellen so gering geworden, dass beide Ansätze heute nebeneinander bestehen.

Bei der Auswahl spielt vor allem dein Einsatzgebiet eine Rolle. Wenn du viel unterwegs bist oder allein arbeitest, sind leichte, flexible Modelle mit zuverlässi-

gem Autofokus und Stabilisierung klar im Vorteil. Für kontrollierte Setups oder größere Produktionen sind dagegen Kameras mit mehr Anschlüssen, erweiterten Audiofunktionen und längeren Aufnahmezeiten die bessere Wahl.

Auch die Sensorgröße beeinflusst den Look deiner Aufnahmen. Vollformat bietet dir maximale Reserven bei wenig Licht und ein ausgeprägtes Freistellverhalten. APS-C und Super 35 sind kompakter, oft günstiger und liefern trotzdem eine sehr ausgewogene Bildqualität.

Wichtig ist außerdem die Ausstattung. Interne 10-Bit-Aufzeichnung, Log-Pro-

file und hohe Bildraten geben dir mehr Spielraum in der Postproduktion. Ebenso entscheidend sind Dinge wie Kühlung und zuverlässige Daueraufnahme, gerade bei längeren Drehs. Gleichzeitig sollte die Kamera schnell und intuitiv bedienbar sein.

Egal ob Hybridkamera oder Cinema-Modell, moderne Videokameras liefern dir heute ein Gesamtpaket, das in der Praxis funktioniert und dir genau die Werkzeuge an die Hand gibt, die du für starke Aufnahmen brauchst.



Den gesamten Artikel  
findest du **online**



## Der Underdog **PANASONIC S1R II**

Kraftvolle Vollformatkamera mit beeindruckender Detailtiefe und professionellen Videofunktionen bis 6K. Ideal für alle, die höchste Bildqualität und robuste Bauweise suchen.

- + Hervorragende Dynamik
- + Starke Farbwiedergabe
- + Robustes Gehäuse
- Recht hohes Gewicht



**Neu!**

## Die Creator-Kamera **CANON EOS R6 V**

Wer Wert auf Video legt, aber nicht den Umfang einer echten Cinema-Kamera benötigt, findet mit der neuen Canon R6 V eine passende Lösung für Single-Content-Creator oder fürs Vloggen.

- + Aktive Kühlung
- + Interne 7K-RAW-Aufzeichnung und Open Gate
- + Zweites Gewinde an der Seite
- Eher kleines Display bei fehlendem Sucher



**Kleinste  
Canon Cinema-  
Kamera**

## Kompakter Spezialist **CANON EOS C50**

Kompakte Cinema-Kamera mit professionellen Tools für Filmproduktionen. Bietet Canon-typische Farben, Dual Pixel AF und flexible Codec-Optionen in einem erstaunlich kleinen Gehäuse.

- + Dual Pixel AF
- + Professionelle Audioanschlüsse
- + Interne 7K-RAW-Aufzeichnung und Open Gate
- Kein IBIS



## Der Hybrid-Profi **FUJIFILM X-H2S**

Leistungsstarke APS-C-Kamera mit Stacked-Sensor und herausragender Videoqualität bis 6,2K. Entwickelt für schnelle Action, präzise Farben und zuverlässige Performance in jeder Aufnahmesituation.

- + 4K-Video mit 120 fps
- + Tolle Farben mit Fujifilm-Filmlooks
- + Minimales Rolling-Shutter-Verhalten
- Kleinere Sensorgröße als Vollformatkameras



## Bewährte Referenz **SONY FX3A**

Die Sony FX3A bleibt auch Jahre nach ihrer Vorstellung eine feste Größe im Videobereich und überzeugt mit zuverlässiger Performance, durchdachtem Handling und professioneller Bildqualität.

- + Sehr zuverlässige Video-Performance
- + Durchdachtes, kompaktes Cinema-Design
- + Starke Low-Light-Qualität
- Autofokus nicht mehr auf aktuellem Top-Niveau



## Mit RED DNA **NIKON ZR**

Preisgünstige Cinema-Kamera mit interner RAW-Aufzeichnung, IBIS und sehr großem Schwenkdisplay. Ideal für Filmer, die Flexibilität und Qualität in einem leichten Gehäuse suchen.

- + Sehr großer Bildschirm
- + Interne RAW-Aufzeichnung
- + Attraktiver Preis
- Keine Montagegewinde für Zubehör

**Praxistest:** Canon EOS R6 V

Zwischen EOS R  
und Cinema EOS

# Gemacht für Creator

Canon erweitert das eigene Vollformat-Lineup um eine Kamera, die sich klar an moderne Creator und hybride Produktionen richtet. Die neue EOS R6 V kombiniert viele bekannte Eigenschaften aktueller EOS R Kameras mit Funktionen, die bislang eher der Cinema-Serie vorbehalten waren. Heraus kommt eine kompakte Vollformatkamera mit starkem Fokus auf Video, Social Media und moderne Content-Workflows.



## HARD FACTS CANON EOS R6 V

<b>Sensor</b>	CMOS Vollformat (35,9 × 23,9 mm)
<b>Prozessor</b>	DIGIC X
<b>Bildauflösung</b>	32,5 MP
<b>Sucher</b>	–
<b>Display</b>	3" Touch-LCD, 1,62 Mio. Bildpunkte, dreh- und schwenkbar
<b>Bildstabilisator</b>	5-Achsen-IBIS, bis zu 7,5 Stufen (CIPA)
<b>Videoauflösung</b>	7K Open Gate, 4K 60 p oversampled, 4K 120 p
<b>Videoformate</b>	Canon RAW 12 Bit XF-HEVC S (H.265) 4:2:2/4:2:0, 10 Bit (MP4) XF-AVC S (H.264) 4:2:2, 10 Bit/ 4:2:0, 8 Bit (MP4)
<b>Audio</b>	Internes Stereo, 24-Bit Linear PCM
<b>Anschlüsse</b>	HDMI Typ A, USB-C, Mikrophon, Kopfhörer, Multifunktions-Zubehörschuh
<b>Speicher</b>	1× CFexpress Typ B, 1× SD UHS-II
<b>Maße</b>	Ca. 141,8 × 83,3 × 79,7 mm
<b>Gewicht</b>	ca. 598 g





### **Vollformatsensor mit klarem Video-Fokus**

Im Mittelpunkt steht der bekannte 32,5-Megapixel-Vollformatsensor der aktuellen Canon Generation. Die Kamera unterstützt unter anderem Open-Gate-Aufzeichnung, oversampled 4K sowie 4K 120 p und richtet sich damit klar an hybride Produktionen.

Schon beim ersten Blick wird allerdings deutlich, dass Canon bei der EOS R6 V andere Prioritäten setzt als bei klassischen Fotokameras. So verzichtet die Kamera vollständig auf einen Sucher und mechanischen Verschluss. Stattdessen liegt der Fokus klar auf kompakter Bauform, Videofunktionen und moderner Bedienung für Creator.

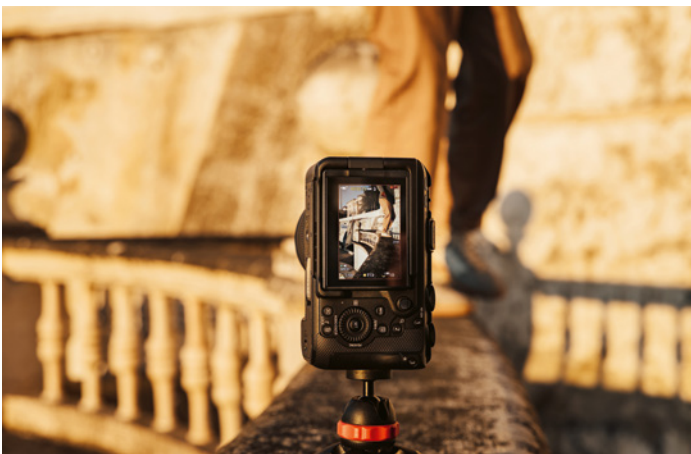
### **Für moderne Creator-Workflows entwickelt**

Besonders spannend ist dabei die aktive Kühlung, die längere Aufnahmezeiten ermöglicht und die Kamera sichtbar näher an die Cinema-Serie rückt. Gleichzeitig bleibt die EOS R6 V deutlich kompakter und einfacher als eine klassische Cinema-Kamera.

Auch viele kleine Details zeigen die stärkere Ausrichtung auf Solo-Produktionen. Dazu gehören eine zusätzliche REC-Taste auf der Vorderseite, ein zweites Stativgewinde für Hochformat-Setups sowie spezielle vertikale Menüoptionen für Social-Media-Content.

### **Zwischen Hybridkamera und Cinema EOS**

Im Alltag fühlt sich die EOS R6 V dadurch weniger wie eine klassische EOS R Kamera und eher wie ein modernes Produktionswerkzeug für hybride Inhalte an. Gerade Creator, die regelmäßig zwischen Querformat und Hochformat, Video, Streaming und Fotografie wechseln, dürften sich hier schnell zu Hause fühlen.





**Produktvergleich:** Canon EOS R6 Mark III, EOS R6 V, EOS C50

---

## Ein Sensor, drei Workflows

# Wie Canon sein Hybrid-Lineup neu aufstellt

**Mit der EOS R6 V erweitert Canon nicht einfach nur das eigene Kamerasortiment. Vielmehr wird sichtbar, wie sich das gesamte EOS System aktuell verändert. Denn die Grenzen zwischen klassischer Fotokamera, Hybridkamera und Cinema-Kamera verschwimmen zunehmend.**

Besonders spannend ist dabei, dass Canon mittlerweile mehrere Kameras mit sehr ähnlicher technischer Basis anbietet. EOS R6 Mark III, EOS R6 V und Cinema EOS C50 nutzen einen vergleichbaren Vollformatsensor, unterstützen moderne Videoformate und bieten Funktionen wie Open Gate oder hohe Framerraten bis 4K 120 p. Die eigentlichen Unterschiede liegen deshalb weniger bei der Bildqualität, sondern vielmehr beim Workflow und der Zielgruppe.

Während die EOS R6 Mark III weiterhin klar auf Fotografen und Fotografinnen ausgerichtet bleibt, verschiebt die EOS R6 V den Schwerpunkt sichtbar Richtung Video, Social Media und Solo-Produktionen. Die Cinema EOS C50 geht dagegen noch einen Schritt weiter und richtet sich stärker an professionelle Videoworkflows mit Teamproduktionen, Audio-Setup und Cinema-Bedienung.

Gerade dadurch wirkt die EOS R6 V innerhalb des aktuellen Canon Lineups besonders interessant. Sie übernimmt zahlreiche Videoeigenschaften der Cinema-Serie, bleibt dabei aber deutlich kompakter, günstiger und einfacher zugänglich als eine klassische Cinema-Kamera.



© Fergus Kennedy



**EOS R6 MARK III**

**EOS R6 V**

**CINEMA EOS C50**

<b>Ausrichtung</b>	Foto + Hybrid	Video + Hybrid	Professionelle Videoproduktion
<b>Sucher</b>	Ja	Nein	Nein
<b>Mechanischer Verschluss</b>	Ja	Nein	Nein
<b>IBIS</b>	Ja	Ja	Digitale Stabilisierung
<b>Aktive Kühlung</b>	Nein	Ja	Ja
<b>Open Gate</b>	Ja	Ja	Ja
<b>Bedienung</b>	Klassische EOS-R-Kamera	Creator-Workflow	Cinema-Workflow
<b>Zielgruppe</b>	Fotografen mit Videoanteil	Solo-Creator, Streaming, Social Media	Professionelle Produktionen

**RF VCM Objektive als fehlendes Puzzlestück**

Besonders interessant wird das neue System zusammen mit den aktuellen RF VCM Objektiven. Canon baut damit sichtbar ein Objektiv-Lineup auf, das gleichermaßen für Foto und Video entwickelt wurde.

Die neuen VCM Objektive bieten unter anderem leisere Fokusmotoren, reduziertes Focus Breathing und ein stärker videoorientiertes Bedienkonzept. Gleichzeitig bleiben sie für klassische Fotografie voll alltagstauglich.

Passend zur EOS R6 V stellte Canon außerdem das RF 20-50 mm f/4 L IS USM PZ vor. Das kompakte Powerzoom-Objektiv richtet sich ebenfalls

klar an hybride Produktionen und Solo-Creator. Besonders interessant ist dabei die Möglichkeit, zwischen motorisiertem manuellem Zoom und Powerzoom zu wechseln.

Gerade zusammen mit der EOS R6 V und der EOS C50 zeigt sich dadurch immer deutlicher, wohin Canon das eigene System entwickeln möchte: weg von der strikten Trennung zwischen Foto- und Videokamera, hin zu einem flexiblen Creator-System für unterschiedlichste Produktionsarten.



Bestenlisten

# Kompaktkameras für jeden Moment

**O**b für Reisen, Street oder spontane Alltagsmomente – moderne Kompaktkameras verbinden hohe Bildqualität mit einem Format, das du immer dabei haben kannst.

Ihr großer Vorteil liegt in der Reduktion auf das Wesentliche: ein fest integriertes Objektiv, durchdachte Bedienung und ein klarer Fokus aufs Fotografieren. Gleichzeitig bieten viele Modelle Funktionen, die man in dieser Größe lange nicht erwartet hätte – von großen Sensoren bis hin zu überraschend flexiblen Brennweitenbereichen.

So entstehen Kameras, die schnell einsatzbereit sind, intuitiv funktionieren und genau dann überzeugen, wenn es auf den Moment ankommt. Gerade diese Mischung macht sie zu einer der unkompliziertesten Arten, Fotografie bewusst zu erleben.

**Edel &  
kompakt**



## Design in Vollendung **LEICA Q3 43**

Eine der schönsten Vollformatkameras auf dem Markt, die trotz größerem Objektiv erstaunlich kompakt für diese Sensorgröße ist. Mit ihrer 43 mm Festbrennweite bietet sie einen natürlichen Bildwinkel, der sich besonders für Reportage, Street und Portrait eignet. In Kombination mit dem hochauflösenden Sensor entsteht eine Bildqualität, die selbst höchsten Ansprüchen gerecht wird.

- + Verarbeitung und Optik
- + Sehr guter 61-Megapixel-Sensor
- + Hochauflösender Sucher
- Verzögerung beim Einschalten



## Mehr als nur Hype **FUJIFILM X100VI**

Die X100VI setzt eine Erfolgsgeschichte konsequent fort. Feste 23 mm Brennweite, klassisches Bedienkonzept und ein hochauflösender Sensor machen sie zu einer der charakterstärksten Kompaktkameras auf dem Markt.

- + Fujifilm Filmlooks
- + IBIS
- + 40,2-Megapixel-APS-C-Sensor
- Kurze Akkulaufzeit



**Neu!**

## Klassiker neu gedacht **PANASONIC LUMIX L10**

Die neue LUMIX L10 bringt den bewährten MFT-Sensor der GH7 in ein edles, neues Gehäuse. Dazu kommen ein lichtstarkes Leica-Zoomobjektiv, ein schwenkbares Display und moderne Videofunktionen bis 5,6K – ein deutlich verbesserter Autofokus rundet das Paket ab.

- + Lichtstarkes 24-75 mm f/1,7-2,8
- + Multi-Aspect-Ratio-System: 4:3, 3:2, 16:9 und 1:1
- + Gute Akkulaufzeit
- Für eine MFT-Kompaktkamera relativ groß

### Worauf es wirklich ankommt

Manchmal ist weniger tatsächlich mehr. Kompaktkameras stehen für Reduktion – nicht im Sinne von Einschränkung, sondern von Konzentration. Ein fest verbautes Objektiv, ein kompaktes Gehäuse, eine klare Bedienung: Alles, was du brauchst, ist da. Und nichts, was dich ablenkt.

Gerade das macht ihren Reiz aus. Wenn jedes Foto bewusst entsteht, verändert sich der Blick. Du wirst wählerischer, präziser, kreativer – und oft auch spontaner. Denn wer weniger Technik zwischen sich und das Motiv bringt, reagiert direkter auf den Moment.

Und genau deshalb lohnt sich ein Blick auf die feinen Unterschiede. Die Bandbreite ist heute größer denn je: von robusten Outdoor-Modellen über elegante Reisebegleiter bis hin zu Kameras mit besonders hoher Bildqualität im kompakten Format.

Am Ende zählt nicht, was auf dem Datenblatt steht, sondern ob dich die Kamera dazu bringt, öfter den Auslöser zu drücken.



## Kompakt und schnell **SONY CYBER SHOT DSC-RX100 VII A**

Maximale Leistung im Taschenformat. Die RX100 VII kombiniert einen vielseitigen Zoom mit extrem schnellem Autofokus und starken Videofunktionen. Eine Kamera für alle, die maximale Flexibilität bei minimalem Platzbedarf suchen.

- + 24-200 mm Zoomobjektiv
- + Sehr schneller Autofokus mit Tracking
- + Kompaktes Gehäuse
- Kleine Bedienelemente



## Foto und Video kompakt **CANON POWER-SHOT G7 X III**

Die G7 X III ist besonders bei Content Creatorn beliebt. Lichtstarkes Zoom, kompakte Bauweise und starke Videofunktionen machen sie zu einer vielseitigen Kamera für Foto und Video im Alltag. Auch für spontane Aufnahmen unterwegs liefert sie überzeugende Ergebnisse.

- + Lichtstarkes 24-100 mm f/1,8-2,8
- + 1-Zoll Sensor
- + Sehr gut für Video und Vlogging
- Autofokus nicht auf Top-Niveau

APS-C und Mittelformat

# Zwei Kameras, eine Philosophie

**Fujifilm verfolgt mit der X100VI und der GFX100RF ein ungewöhnlich konsequentes Konzept. Beide Kameras setzen auf eine feste Brennweite, eine reduzierte Bedienung und den klaren Fokus auf Fotografie. Keine Objektivwahl, keine Ablenkung. Stattdessen geht es um Bildgestaltung, Timing und darum, mit einer Kamera wirklich vertraut zu werden.**

## Reduktion auf das Wesentliche

Im Kern fühlen sich beide Kameras erstaunlich ähnlich an. Klassische Einstellräder, ein aufgeräumtes Bedienkonzept und die bewusste Entscheidung

für ein fest verbautes Objektiv verändern die Art zu fotografieren. Man bewegt sich mehr, denkt stärker in Bildausschnitten und arbeitet intuitiver. Gerade für Street-, Reportage- oder Reisefotografie passt dieses Konzept hervorragend. Beide Kameras wirken unauffällig, inspirieren zum Fotografieren und erinnern daran, dass gute Bilder oft nicht durch möglichst viele Funktionen entstehen. Statt permanent über Objektivwechsel oder Brennweiten nachzudenken, konzentriert man sich stärker auf Licht, Perspektive und den richtigen Moment. Genau das macht den besonderen Reiz sowohl der X100VI als auch der GFX100RF aus.

## HARD FACTS

### FUJIFILM X100VI

Sensor	X-Trans CMOS 5 HR
Prozessor	X Processor 5
Megapixel	40,2 MP
Objektiv	23 mm f/2
Sucher	Hybridsucher: OVf + EVF 3,69 Mio. Bildpunkte
Display	3 Zoll schwenkbar 1,62 Mio. Bildpunkte
Bildstabilisator	Ja
Videoauflösung	6,2K 30 p, 4K 60 p
Maße	128 × 74,8 × 55,3 mm
Gewicht	521 g
Filmsimulationen	20



© Chu Viet Ha



Die Fujifilm X100VI kombiniert kompaktes Design, schnelle Bedienung und starke Bildqualität zu einer Kamera, die vor allem unterwegs und im Alltag enorm viel Spaß macht.

Unseren Praxistest  
zur X100VI  
findest du **hier**

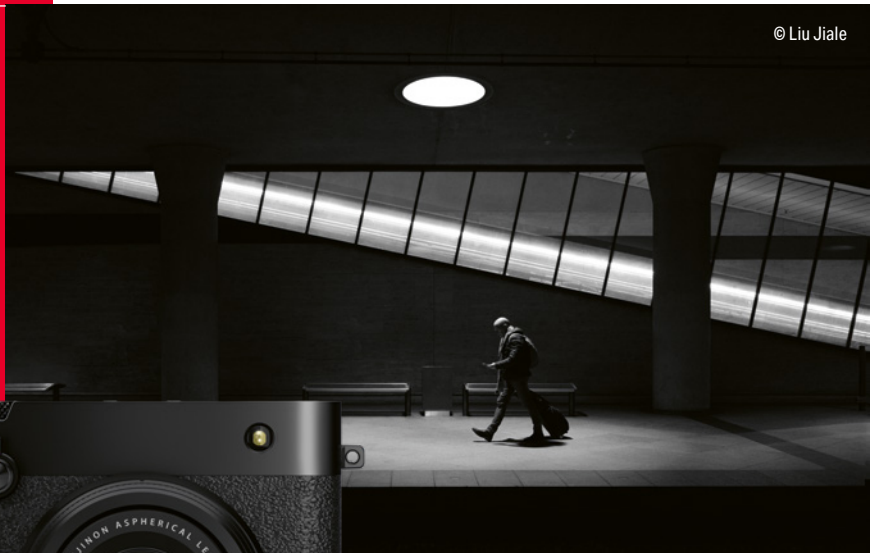


Unseren Praxistest  
zur GFX100RF  
findest du **hier**



## HARD FACTS FUJIFILM GFX100RF

Sensor	CMOS II
Prozessor	X Processor 5
Megapixel	102 MP
Objektiv	35 mm f/4
Sucher	5,76 Mio. Bildpunkte
Display	3,15 Zoll neigbar 2,1 Mio. Bildpunkten
Bildstabilisator	Nein
Videoauflösung	4K 30 fps
Maße	133,5 × 90,4 × 76,5 mm
Gewicht	735 g
Filmsimulationen	20



© Liu Jiale

Die Fujifilm GFX100RF verbindet das kompakte Konzept der X100-Serie mit 100-Megapixel-Mittelformat und liefert beeindruckende Bildqualität bei erstaunlich handlicher Bauweise.

### Der Unterschied liegt im kreativen Spielraum

Der eigentliche Unterschied zeigt sich beim Blick auf die Sensoren. Die X100VI nutzt einen APS-C-Sensor mit 40 Megapixeln, die GFX100RF einen Mittelformatsensor mit 100 Megapixeln. Das verändert weniger den Einsatzzweck als vielmehr den Umgang mit dem Bild. Die GFX100RF bietet enorme Reserven bei Auflösung und Dynamikumfang. Gerade bei schwierigen Lichtverhältnissen oder in der Nachbearbeitung entsteht dadurch mehr Flexibilität.

Genau darauf ist auch das Crop-Wahlrad ausgelegt. Formate wie 1:1 oder das XPan-Format 65:24 lassen sich direkt in der Kamera auswählen und wirken nicht wie ein nachträglicher Beschnitt, sondern wie ein bewusster Teil des fotografischen Prozesses. Die hohe Auflösung macht diese Arbeitsweise überhaupt erst sinnvoll nutzbar.

### Brennweite und Bildwirkung

Auch die Objektive setzen unterschiedliche Schwerpunkte. Die X100VI arbeitet mit 23 mm f/2 und liefert damit einen klassischen 35 mm Bildwinkel im Kleinbildformat. Schnell, vielseitig und sehr nah an dem, was viele Fotografen und Fotografinnen als natürliche Reportagebrennweite empfinden.

Die GFX100RF nutzt dagegen ein 35 mm f/4 Objektiv, das ungefähr einem 28 mm Bildwinkel entspricht. Dadurch wirkt sie etwas weitwinkliger und eröffnet mehr Raum im Bild. Gleichzeitig sorgt der größere Sensor trotz der nominell kleineren Blende für eine besondere Bildwirkung und eine angenehm natürliche Freistellung.

### Unser Fazit

Die X100VI überzeugt durch ihre kompakte Bauweise, die hohe Geschwindigkeit und das lichtstarke Objektiv. Die GFX100RF richtet sich dagegen an Fotografen und Fotografinnen, die maximale Bildqualität, enormen Dynamikumfang und möglichst viel kreativen Spielraum suchen.

Am Ende geht es also weniger um unterschiedliche Motive, sondern vielmehr um die Frage: Möchte ich möglichst kompakt und direkt arbeiten oder aus jedem Bild das Maximum herausholen?

## Bestenlisten

# Actioncams für jedes Abenteuer

**O**b beim Mountainbiken, Surfen oder auf staubigen Trails – Action-Kameras sind dort zu Hause, wo große Kameras an ihre Grenzen stoßen. Sie sind kompakt, robust und immer einsatzbereit, wenn es schnell gehen muss. So entstehen Aufnahmen mitten im Geschehen, aus Perspektiven, die man sonst kaum einfangen könnte. Ihre Stärke liegt darin, Momente so festzuhalten, wie sie wirklich sind – authentisch, direkt und voller Energie.

Beim Kauf zählt mehr als nur die Größe. Eine gute Stabilisierung ist entscheidend, besonders bei Sport und Bewegung. Moderne Sensoren liefern gestochen scharfe 4K-Bilder, oft sogar mehr, und überzeugen selbst bei wenig Licht mit hoher Detailtreue. Ebenso wichtig sind Akkulaufzeit, Wasserfestigkeit und eine gute Tonqualität, denn auch der Sound trägt viel zur Wirkung deiner Videos bei.

Viele Modelle lassen sich mit Halterungen, ND-Filtern oder Mikrofonen erweitern, um noch kreativer zu filmen. Dank smarterer App-Anbindung kannst du Clips direkt bearbeiten oder unterwegs teilen. Die Möglichkeiten sind nahezu grenzenlos – von spannenden Reisevlogs bis zu professionellen Social-Media-Clips. So wird deine Action-Kamera zum perfekten Begleiter für jedes Abenteuer und macht aus spontanen Momenten beeindruckende Geschichten.



### Alles im Blick **INSTA360 X5**

Die Insta360 X5 liefert dank ihrer zwei 1/1,3-Zoll-Sensoren und 8K-Auflösung beeindruckend detailreiche 360°-Aufnahmen mit zuverlässiger Stabilisierung und natürlicher Farbwiedergabe. Ideal für kreative Perspektiven in jeder Umgebung.

- + Selbst austauschbares Objektivschutzglas
- + Sehr gute 8K-Bildqualität mit starker Stabilisierung
- + Umfangreiche KI-Features für kreative Aufnahmen
- Akkulaufzeit fällt bei 8K-Videos recht kurz aus



### Evolution statt Revolution **DJI OSMO POCKET 4**

Die DJI Osmo Pocket 4 behält im Grunde das Erfolgsrezept der Osmo Pocket 3 bei, erweitert es aber überaus sinnvoll – mit besserem Dynamikumfang und mehr Frames. Ein helleres Display und der großzügig eingebaute Speicher runden das Bild ab.

- + Nochmals verbesserte Low-Light-Performance
- + Aktives Tracking von Personen
- + Eingebauter 107-GB-Speicher
- Nicht gegen Stöße/Staub/Wasser geschützt



## Actioncam goes Cinema **GOPRO MISSION 1**

Die GoPro MISSION 1 Serie verbindet die Flexibilität von Actioncams mit hochwertiger Cinema-Technik. Kernstück ist ein 1-Zoll-50-MP-Sensor, der neue GP3-Prozessor, 8K-Aufnahmen, Open-Gate-Optionen und verbesserte Low-Light-Leistung.

- + 8K-Videoauflösung
- + 4K bis 240 fps
- + Aufnahme in 10 Bit und neues GP-Log-2-Profil
- Größer und tiefer als andere GoPro Actioncams

Voraussichtlich  
verfügbar ab  
**Sommer  
2026**



## Der Platzhirsch **GOPRO HERO13**

Die GoPro HERO13 Black bietet alles, was man für anspruchsvolle Aufnahmen braucht. Neben gestochen scharfen 5,3K-Videos und der sehr effektiven Stabilisierung punktet sie mit professionellen Features wie integrierter GPS-Aufzeichnung und 10-Bit-Log-Video.

- + 5,3K-Videoauflösung
- + Videoaufnahme in 10 Bit und Log
- + GPS-Integration
- Keine bahnbrechenden Updates zum Vorgänger



## Für jede Action bereit **DJI ACTION 6**

Der neue größere Sensor und die variable Blende ermöglichen mehr kreative Kontrolle. 8K-Aufnahmen, Open-Gate-Recording und die starke Stabilisierung machen die DJI Action 6 zu einer vielseitigen Kamera für Abenteuer, Reisen und Content Creation.

- + Variable Blende von f/2,0 bis f/4,0
- + Effektive Stabilisierung mit HorizonSteady
- + Wasserdichtes Design ohne Zusatzgehäuse
- Zubehör des Vorgängers oft nicht mehr kompatibel



Bestenlisten

# Drohnen: Kreative Freiheit

Drohnen haben die Foto- und Videografie in den letzten Jahren spürbar verändert. Sie eröffnen völlig neue Blickwinkel und machen spektakuläre Luftaufnahmen für fast jeden zugänglich. Beim Kauf kommt es vor allem auf Sensorgröße und Objektiv an, denn sie bestimmen die Bildqualität maßgeblich. Wer längere Flüge plant, sollte auf eine hohe Akkulaufzeit achten. Rund 30 Minuten gelten inzwischen als Standard, ein zusätzlicher Akku ist trotzdem eine lohnende Investition. In Deutschland gilt, dass Drohnen unter 250 g ohne viele Einschränkungen geflogen werden dürfen, während für schwerere Modelle ein spezieller Drohnenführerschein notwendig ist.

Neben klassischen Kameradrohnen entwickeln sich aktuell auch 360-Grad-Modelle immer stärker weiter. Sie erfassen die gesamte Umgebung gleichzeitig und ermöglichen es, den finalen Bildausschnitt erst in der Nachbearbeitung festzulegen. Das sorgt für deutlich mehr Flexibilität und eröffnet kreative Ansätze, die über klassische Luftaufnahmen hinausgehen. Gleichzeitig profitieren auch kompakte Drohnen von besserer Stabilisierung, präziser Steuerung und intelligenten Flugmodi, die selbst komplexe Bewegungen zuverlässig umsetzen.

Damit werden Drohnen zunehmend zu vielseitigen Werkzeugen für unterschiedliche Einsätze, vom schnellen Urlaubsclip bis hin zu aufwendig geplanten Videoaufnahmen. Entscheidend ist am Ende weniger die reine Technik, sondern wie gut sie zum eigenen Einsatzbereich passt und wie sicher sie sich im Alltag nutzen lässt.



## Einfacher Einstieg DJI NEO 2

Die DJI Neo 2 ist die perfekte Einsteigerdrohne für alle, die unkompliziert in die Welt der Luftaufnahmen starten wollen. Mit dem 1/2-Zoll-Sensor, 4K-Video bis 60 fps und nun zweiachsiger Gimbal-Stabilisierung liefert sie deutlich bessere Ergebnisse als ihr Vorgänger.

- + Verbesserte 4K-Qualität mit 60 fps
- + Zweiachsige Gimbal-Stabilisierung
- + Sprach- und Gestensteuerung möglich
- Kurze Flugzeit von rund 19 Minuten



## Rundumblick DJI AVATA 360

Die robuste DJI AVATA 360 mit Rundum-Propellerschutz ist auf dynamische Action-Aufnahmen und maximale Bildqualität in 8K bei 60 fps spezialisiert. Sie bietet eine hochperformante Anbindung an professionelle FPV-Goggles für präzise Flugmanöver.

- + Extrem robuste Bauweise
- + Flüssiges 8K bei 60 fps
- + Stabilste Signalübertragung
- Drohnenführerschein erforderlich



## Kreativer Spielraum **ANTIGRAVITY A1**

Als Leichtgewicht unter 250 Gramm ermöglicht diese faltbare 360°-Drohne einen unkomplizierten Betrieb ohne Drohnenführerschein in der Kategorie C0. Sie ist konsequent auf Portabilität und eine schnelle mobile Bearbeitung optimiert.

- + Führerscheinfrei durch 249 Gramm Gewicht
- + Kompaktes, faltbares Taschendesign
- + Schneller Social-Media-Workflow
- Anfällig für Wind und Kollisionsschäden



## Preis-Leistungs-Tipp **DJI MINI 5 PRO**

Die DJI Mini 5 Pro setzt neue Maßstäbe für Drohnen unter 250 Gramm. Ein 1-Zoll-Sensor, längere Flugzeit und LiDAR Hinderniserkennung machen sie auch für Profis interessant.

- + Verbesserte Hinderniserkennung dank LiDAR
- + Größerer 1-Zoll-Sensor gegenüber dem Vorgänger
- + Erweiterter interner Speicher von 42 GB
- Größerer Plus-Akku nicht in EU erhältlich



## Beste Bildqualität **DJI MAVIC 4 PRO**

Die DJI Mavic 4 Pro kombiniert eine herausragende 100-MP-Hauptkamera mit starkem Zoom und bis zu 51 Minuten Flugzeit – ideal für gestochen scharfe Aufnahmen aus sicherer Entfernung.

- + 360° Infinity Gimbal
- + Lange Flugzeit von bis zu 51 Minuten
- + Bis zu 512 GB interner Speicher
- Ohne großen Drohnenführerschein nur eingeschränkt nutzbar



**Kilian Boedrich**

[www.boedrich.com](http://www.boedrich.com)

[@kilian.boedrich](https://www.instagram.com/kilian.boedrich)



## Aus der Luft mit Kilian Boedrich

# München neu gesehen

**München ist eine Stadt, die man zu kennen glaubt. Frauenkirche, Olympiapark, klare Straßenachsen. Doch aus der Luft verlieren diese Orte ihre Eindeutigkeit. Linien verschieben sich, Strukturen treten hervor und vertraute Motive wirken plötzlich ungewohnt.**

Genau hier setzt Kilian Boedrich an. Der Münchner Drohnenpilot zeigt seine Stadt aus Perspektiven, die man eher selten wahrnimmt. Seine Bilder leben nicht nur von der Höhe, sondern vom richtigen Moment. Nebel, der den Olympiaturm umhüllt. Kirschblüten, die grafische Muster in die Landschaft zeichnen. Oder Schnee, der die Stadt in eine reduzierte, fast abstrakte Form bringt.

Dass daraus einmal ein Beruf werden würde, war ursprünglich nicht geplant. Fotografie spielte lange keine große Rolle. Erst während der Schulzeit entstand bei Kilian das Gefühl, dass mehr möglich ist. Der eigentliche Einstieg kam später. Durch die Pandemie 2020 verschoben sich viele Pläne, gleichzeitig entstand Raum, sich intensiver mit Fotografie zu beschäftigen. Eine neue Kamera, mehr Praxis und schließlich auch die Drohne, die zuvor kaum genutzt worden war.

*Ich will Motive zeigen, die man eigentlich kennt, aber noch nie so gesehen hat.*

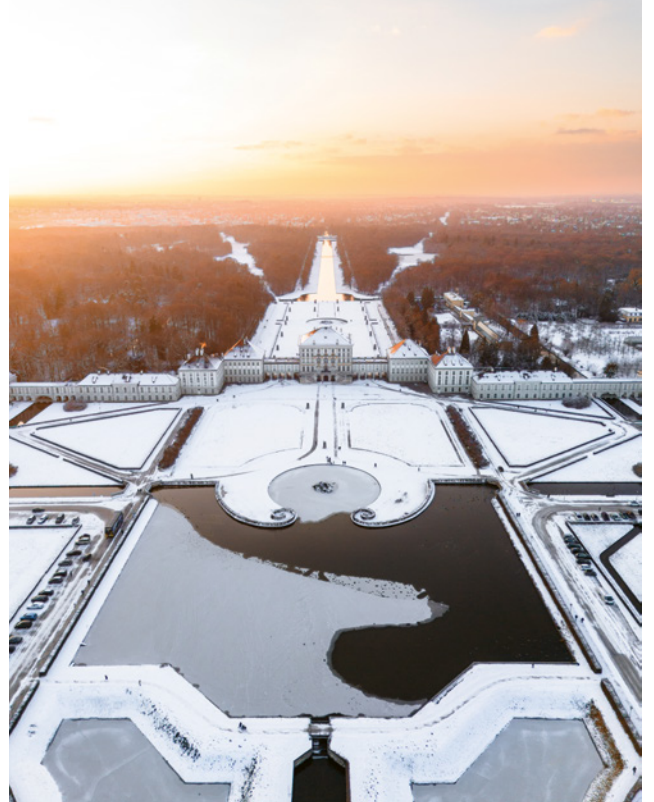
Ab 2021 wurde daraus ein ernsthaftes Projekt. Erste Aufträge folgten, ein Gewerbe entstand und Schritt für Schritt entwickelte sich eine klare Bildsprache. Eine klassische Ausbildung gab es nicht. „Alles, was ich mache, habe ich mir selbst beigebracht oder über YouTube gelernt.“ Dieser Ansatz prägt seine Arbeit bis heute. Viel ausprobieren, viel beobachten und vor allem Geduld.

Denn entscheidend ist nicht nur der Ort, sondern der Moment. Licht, Wetter und Timing müssen zusammenpassen. Oft bedeutet das: warten. Auf Nebel, auf das richtige Licht oder auf genau den Augenblick, in dem ein bekanntes Motiv eine neue Wirkung entfaltet.

Kilians enge Verbindung zu München ist dabei zentral. Seit über zwei Jahrzehnten lebt er in der Stadt, viele seiner Motive entstehen hier. Zwischen Architektur, Infrastruktur und Natur findet er immer wieder neue Blickwinkel auf Bekanntes.

Gleichzeitig zieht es ihn auch über die Stadt hinaus. Reisen erweitern seinen Blick und bringen neue Einflüsse in seine Arbeit. Ob Alpen oder Metropolen. Die Perspektive von oben bleibt dabei immer der Ausgangspunkt.

Welche Motive als Nächstes entstehen, ist offen. Klar ist nur: Die Suche nach neuen Perspektiven ist noch lange nicht abgeschlossen.



Bilder von © Kilian Boedrich



Calumet Services

## Gib deinem Equipment ein neues Zuhause

Wenn du überlegst, deine Ausrüstung zu verkaufen, dann musst du bei uns nicht lange warten. In nur 60 Sekunden erhältst du von uns ein individuelles Angebot.



### Angebot anfragen

Erhalte in unserer Filiale oder unter [calumet.de/ankauf](https://calumet.de/ankauf) sofort ein Angebot für deine Fotoausrüstung.



### Abgeben oder Einschicken

Gib deine Fotoausrüstung in einer unserer Filialen ab oder nutze den kostenlosen Versand.



### Auszahlung oder Verrechnung

Wir überprüfen deine Ausrüstung und überweisen dir dein Geld oder verrechnen es mit deinem Einkauf.

Und wenn du gleichzeitig eine neue Ausrüstung bei uns kaufst, dann gibt es noch einen 5%-Bonus auf den regulären Ankaufswert deiner gebrauchten Fotoausrüstung. Dein altes Equipment findet über uns einen neuen Fotografie-Liebhaber, der sich damit seine Träume verwirklicht. Diesen nachhaltigen Kreislauf wollen wir bei jedem Produkt so lange wie möglich aufrechterhalten, denn dieser ist gut für dich, für andere Fotografen und unsere Umwelt!

Jetzt deine Ausrüstung verkaufen. Besuche uns **online** oder direkt in unseren **Stores**



SONY



FE 100-400 mm F4.5 GM OSS

# Die Welt zum Greifen nah

Unser neuestes Telezoomobjektiv. Ideal für die Vogel-, Wildlife- und Sportfotografie sowie für Videoaufnahmen





Den gesamten Artikel  
findest du **online**

## Kaufberatung

# Tipps & Tricks zur Auswahl deines neuen Objektivs

**O** b Landschaft, Portrait oder Action – für jeden Einsatzbereich gibt es heute das passende Objektiv. Die Auswahl ist riesig und eröffnet Fotografen und Fotografinnen mehr kreative Freiheit als je zuvor. Wir stellen dir die wichtigsten Objektivtypen vor und erklären, welches Modell zu deinen Motiven passt.

### Die verschiedenen Objektivkategorien



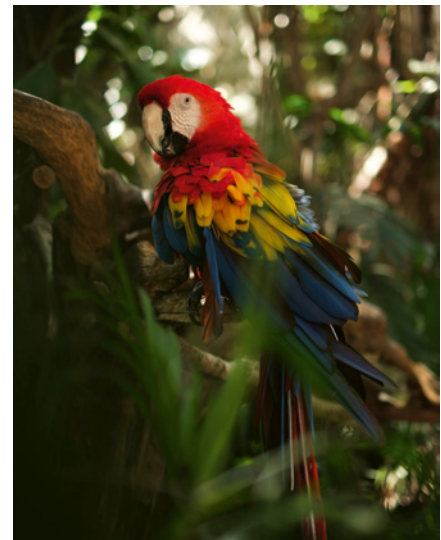
#### STANDARDZOOMOBJEKTIVE

Standardzooms (meist 24-70 mm) sind oft das erste Objektiv in der Fototasche – und das aus gutem Grund. Sie decken vom Weitwinkel bis zum leichten Tele nahezu alle Alltagssituationen ab und sind damit ideal für Reisen, Portraits oder Streetfotografie. Moderne Konstruktionen mit durchgängiger Lichtstärke von bis zu  $f/2$  liefern dabei eine beeindruckende Balance aus Flexibilität, Bildqualität und kreativen Möglichkeiten bei der Freistellung von Motiven.



#### FESTBRENNWEITENOBJEKTIVE

Festbrennweiten überzeugen durch ihre kompakte Bauweise, hohe Lichtstärke und exzellente Abbildungsleistung. Mit Blenden von  $f/1,8$  bis  $f/1,2$  gelingen Aufnahmen mit weichem Bokeh und klarer Trennung von Motiv und Hintergrund, ideal für Portraits, Reportagen oder Low-Light-Situationen. Wer ohne Zoom fotografiert, schult zudem automatisch den Blick für Perspektive und Bildaufbau, eine Stärke, die viele Fotografen und Fotografinnen schätzen.



#### TELEZOOMOBJEKTIVE

Telezooms (ca. 70-300 mm) sind die richtige Wahl, wenn du Motive mit etwas Abstand einfangen möchtest. Sie bieten genug Reichweite für Portraits, Sport oder Tiere und bleiben dabei noch handlich genug für den Alltag. Durch die Kompression der Perspektive entstehen plastische, intensive Aufnahmen mit schönem Bokeh. Moderne Modelle kombinieren hohe Abbildungsqualität mit stabiler Konstruktion und zuverlässiger Leistung in jeder Situation.

## Wichtige Merkmale & Kaufkriterien

Die Wahl des richtigen Objektivs hängt von verschiedenen Faktoren ab, die sich je nach Einsatzbereich und persönlichen Vorlieben unterscheiden. Hier findest du die entscheidenden Kriterien, die du vor dem Kauf berücksichtigen solltest.

### Brennweite

Die Brennweite bestimmt, welchen Bildausschnitt du einfügst und wie stark dein Motiv vergrößert wird. Weitwinkelobjektive bis ca. 35 mm sind ideal für Landschafts- und Architekturfotografie, da sie eine große Szene erfassen. Teleobjektive ab 70 mm eignen sich hervorragend für Sport-, Tier- und Portraitaufnahmen, da sie Motive aus der Distanz näher heranholen. Für den Alltag sind Brennweiten um 50 mm beliebt, da sie einen natürlichen Blickwinkel bieten. Wenn du flexibel bleiben möchtest, kann ein Zoomobjektiv mit variabler Brennweite eine sinnvolle Wahl sein.

### Blende

Die Blendenöffnung beeinflusst sowohl die Lichtmenge, die auf den Sensor trifft, als auch die Schärfentiefe. Objektive mit großer Blendenöffnung (z. B. f/1,4 oder f/2,8) sind ideal für schwache Lichtverhältnisse und ermöglichen einen schönen Bokeh-Effekt, bei dem der Hintergrund weich verschwimmt. Allerdings sind lichtstarke Objektive oft teurer, bieten aber auch mehr kreative Freiheiten.

### Kompatibilität

Nicht jedes Objektiv passt auf jede Kamera. Viele Hersteller nutzen unterschiedliche Bajonettanschlüsse, daher solltest du sicherstellen, dass dein gewünschtes Objektiv mit deiner Kamera kompatibel ist. Zudem gibt es Unterschiede zwischen Vollformat- und APS-C-Sensoren. Während Vollformatobjektive an APS-C-Kameras genutzt werden können, kann es umgekehrt zu Einschränkungen kommen.

### Verarbeitung & Material

Die Qualität eines Objektivs zeigt sich nicht nur in der Bildleistung, sondern auch in der Verarbeitung. Staub- und spritzwassergeschützte Gehäuse sind besonders wichtig, wenn du häufig in anspruchsvollen Umgebungen fotografierst. Hochwertige Glasbeschichtungen helfen zudem, Reflexionen zu minimieren und die Bildqualität zu verbessern.

### Bedienung & Handhabung

Ein Objektiv sollte nicht nur technisch überzeugen, sondern auch angenehm zu bedienen sein. Die Anordnung von Fokusringen und Schaltern, ein schneller und leiser Autofokus sowie das Gewicht spielen eine entscheidende Rolle – besonders, wenn du lange unterwegs bist oder aus der Hand fotografierst. Hier lohnt es sich, das Objektiv vor dem Kauf auszuprobieren, um sicherzustellen, dass es gut in der Hand liegt.



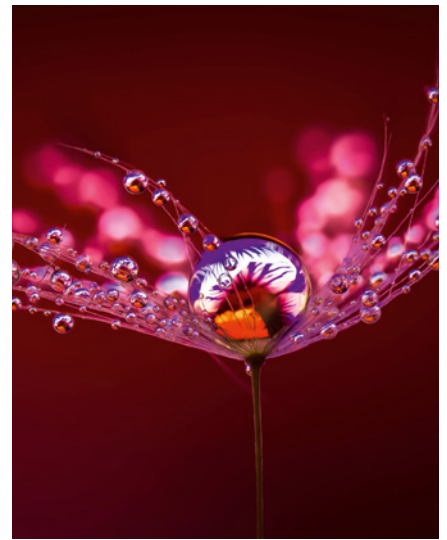
### SUPERTELEOBJEKTIVE

Superteleobjektive (ab 300 mm) bringen dich ganz nah an weit entfernte Motive, perfekt für Sport, Tiere oder Action. Sie liefern beeindruckende Details und eine starke Motivtrennung, auch auf große Distanz. Damit die Aufnahmen bei dieser Reichweite optimal gelingen, empfiehlt sich eine stabile Auflage wie ein Stativ oder ein fester Stand. Telekonverter können die Reichweite zusätzlich deutlich erweitern, ohne die Bildqualität dramatisch zu beeinflussen.



### WEITWINKELOBJEKTIVE

Ob als Zoom oder Festbrennweite: Weitwinkelobjektive (ca. 12-35 mm) sind ideal für Landschafts-, Architektur- und Innenaufnahmen, da sie ein großes Sichtfeld bieten. Durch ihre kurzen Brennweiten verstärken sie den Tiefeneffekt im Bild, indem sie den Vordergrund betonen und den Hintergrund weiter entfernt erscheinen lassen. Allerdings sind sie weniger für Portraits aus nächster Nähe geeignet, da sie Gesichter unnatürlich verzerren können.



### MAKROOBJEKTIVE

Makroobjektive sind für extreme Nähe gemacht und bilden Motive im Maßstab 1:1 oder größer ab. So lassen sich feinste Strukturen und Details sichtbar machen, etwa bei Insekten, Pflanzen oder kleinen Objekten. Ihre hohe Schärfe und der sanfte Verlauf der Schärfentiefe machen sie auch für Produktaufnahmen oder kreative Detailstudien interessant. Diese Eigenschaften machen sie auch abseits des Nahbereichs zu guten Objektiven für den alltäglichen Einsatz.

# SONY

## Kaufberatung E-Mount-Objektive



### WEITWINKELZOOM

1

## Flexibler Zoombereich

Sony FE 16-35 mm f/2,8 GM II

Mit dem 16-35 mm f/2,8 bist du für weite Landschaften, Architektur und spannende Perspektiven bestens gerüstet. Als Teil der G-Master-Serie überzeugt das Objektiv mit exzellenter Schärfe, hochwertiger Verarbeitung und einer Lichtstärke von f/2,8, die dir selbst bei wenig Licht kontrast- und detailreiche Aufnahmen ermöglicht.

#### Weitere Weitwinkelzoomobjektive

Sigma 16-28 mm f/2,8 DG DN | Sigma 14-24 mm f/2,8 DG DN Art | Sony FE 12-24 mm f/2,8 GM

### STANDARDZOOM

2

## Brot und Butter

Sony FE 24-70 mm f/2,8 GM II

Das 24-70 mm f/2,8 GM II ist das Objektiv, auf das du dich in fast jeder Situation verlassen kannst. Ob Portrait, Reportage oder Landschaft, es liefert durchgängig erstklassige Schärfe, kräftige Farben und hohen Kontrast. Die überarbeitete Konstruktion macht es leichter, präziser und noch vielseitiger im Einsatz, während der schnelle Autofokus und die hohe Lichtstärke jederzeit für professionelle Ergebnisse sorgen.

#### Weitere Standardzoomobjektive

Sigma 24-70 mm f/2,8 DG DN Art | Sony FE 24-105 mm f/4 G OSS

### TELEZOOM

3

## Der Klassiker

Sony FE 70-200 mm f/2,8 GM OSS II

Das 70-200 mm f/2,8 GM OSS II ist Sonys bewährtes Profi-Telezoom für Foto und Video. Es bietet hervorragende Schärfe, ein sanftes Bokeh und einen blitzschnellen Autofokus. Durch seine Vielseitigkeit zählt es zu den wichtigsten Werkzeugen im Sony-System.

#### Weitere Telezoomobjektive

Sony FE 70-300 mm f/4,5-5,6 G OSS | Sony FE 70-200 mm f/4 G OSS II

### SUPERTELEZOOM

4

## Viel Reichweite

Sony FE 100-400 mm f/4,5 GM OSS

**Neu!**

Das 100-400 mm f/4,5 GM OSS ist ein lichtstarkes Supertelezoom und richtet sich besonders an Sport-, Wildlife- und Actionfotografen. Die konstante Lichtstärke von f/4,5 bleibt über den gesamten Zoombereich erhalten, während der Innenzoom für eine stabile Balance beim Fotografieren und Filmen sorgt.

#### Weitere Supertelezoomobjektive

Sony FE 200-600 mm f/5,6-6,3 G OSS | Sony FE 400-800 mm f/6,3-8 G OSS



**D**er Sony E-Mount gehört zu den vielseitigsten Systemen am Markt. Für nahezu jeden Einsatzzweck gibt es passende Objektive, oft sogar mehrere sinnvolle Optionen mit unterschiedlichen Schwerpunkten.

Sony selbst deckt mit seinen G- und G-Master-Objektiven ein breites Spektrum ab. Die G-Serie steht für eine ausgewogene Kombination aus kompakter Bauweise, solider Verarbeitung und zuverlässiger Bildqualität im Alltag. Die G-Master-Objektive sind klar auf maximale Leistung ausgelegt. Hier geht es um höchste Schärfe, präzisen Autofokus und eine Verarbeitung, die auch im professionellen Einsatz überzeugt.

Ergänzt wird das System durch eine große Auswahl an Objektiven von Drittherstellern. Dadurch entstehen zusätzliche Optionen bei Brennweiten, Baugröße und Preisgestaltung, sodass du dein Setup sehr gezielt an deinen eigenen Einsatzbereich anpassen kannst.



#### LICHTSTARKES ZOOMOBJEKTIV

5

### Für höchste Ansprüche Sony FE 28-70 mm f/2 GM

Das Sony FE 28-70 mm f/2 GM ist ein außergewöhnliches Standardzoom für den Sony E-Mount, das mit durchgehender Blende f/2 neue Möglichkeiten im klassischen Zoombereich eröffnet. Es kombiniert die Flexibilität eines Zoomobjektivs mit einer Bildwirkung, die sonst eher Festbrennweiten vorbehalten ist, und richtet sich an alle, die ohne Kompromisse bei Lichtstärke und Leistung arbeiten möchten.

#### Weitere lichtstarke Zoomobjektive

Sony FE 50-150 mm f/2 GM | Tamron 35-150 mm f/2-2,8 Di III VXD

#### FESTBRENNWEITE

7

### Die neue 35-mm-Referenz Sigma 35 mm f/1,4 DG II Art

Das Sigma 35 mm f/1,4 DG DN II Art setzt als überarbeitete Version neue Maßstäbe im 35-mm-Bereich und überzeugt mit spürbar verbesserter Schärfe, schnellerem Autofokus und kompakterem Design als der ohnehin starke Vorgänger. Damit wird es zur neuen Referenz für alle, die maximale Bildqualität in dieser Brennweite suchen und gleichzeitig Wert auf ein modernes Handling legen.

#### Weitere Festbrennweiten

Sony FE 50 mm f/1,2 GM | Sony FE 85 mm f/1,4 GM

**Neu!**

#### REISEZOOM

6

### Brennweitenstark Tamron 25-200 mm f/2,8-5,6 Di III VXD G2

Das Tamron 25-200 mm f/2,8-5,6 Di III VXD G2 ist ein vielseitiges All-in-One-Zoomobjektiv, das einen großen Brennweitenbereich mit hoher Lichtstärke im Weitwinkel kombiniert. Trotz des großen Zoombereichs überzeugt es mit guter Bildqualität und schnellem VXD-Autofokus.

#### Weiteres Reisezoomobjektiv

Sigma 20-200 mm f/3,5-6,3 DG Contemporary

#### MAKROOBJEKTIV

8

### Ganz nah dran Sony FE 100 mm f/2,8 Macro GM OSS

Das Sony FE 100 mm f/2,8 Macro GM OSS ist mit dem 2-fach-Telekonverter kompatibel, womit sich Makroaufnahmen mit bis zu 2,8-facher Vergrößerung realisieren lassen. Der präzise Autofokus arbeitet schnell und leise, während die optische Stabilisierung für scharfe Ergebnisse sorgt.

#### Weitere Makroobjektive

Sigma 105 mm f/2,8 DG DN Macro Art | Sony FE 50 mm f/2,8 Macro

# Canon

## Kaufberatung RF-Mount-Objektive

**M**it dem RF-Mount hat Canon ein System geschaffen, das moderne Kamertechnik mit der vertrauten Canon-Bedienung verbindet. Die Objektive überzeugen durch hohe Zuverlässigkeit, starke Abbildungsleistung und eine Ergonomie, die im Alltag sofort vertraut wirkt. Ob Foto oder Video: Das RF-System ist darauf ausgelegt, in beiden Bereichen konstant überzeugende Ergebnisse zu liefern.



### WEITWINKELZOOM

1

## Einfach mehr einfangen

Canon RF 15-35 mm f/2,8L IS USM

Das Canon RF 15-35 mm f/2,8L IS USM ist ein professionelles Weitwinkelzoom, ideal für Landschafts-, Architektur- und Reportagefotografie. Die konstante Lichtstärke von f/2,8 ermöglicht kreative Aufnahmen bei wenig Licht, während der integrierte Bildstabilisator und der schnelle Nano-USM-Autofokus für gestochen scharfe Ergebnisse sorgen. Das robuste L-Gehäuse ist wettergeschützt und für den intensiven Einsatz im Alltag ausgelegt.

#### Weitere Weitwinkelzooms

Canon RF 10-20 mm f/4L IS STM | Tamron 11-20 mm f/2,8 Di III-A RXD

### TELEZOOM

3

## Perfekter Eventbegleiter

Canon RF 70-200 mm f/2,8L IS USM

Hochwertige optische Elemente, ein leistungsstarker Bildstabilisator und vielseitige Steuerungsoptionen machen dieses parfokale Telezoom zur ersten Wahl für den Einsatz auf Events oder im Alltag. Ganz gleich ob nun Foto- oder Videografie im Vordergrund steht.

#### Weitere Telezoomobjektive

Canon RF 75-300 mm f/4-5,6 | Canon RF 100-300 mm f/2,8L IS USM

### STANDARDZOOM

2

## Immer dabei

Canon RF 24-70 mm f/2,8L IS USM

Das Canon RF 24-70 mm f/2,8L IS USM ist ein lichtstarkes Standardzoom für spiegellose Vollformatkameras des Canon R-Systems. Es deckt einen vielseitigen Brennweitenbereich von Weitwinkel bis Portrait ab und überzeugt mit exzellenter Schärfe, schneller Nano-USM-Fokussierung und effektivem Bildstabilisator. Eine gute Wahl für alle Fotografen und Fotografinnen, die flexibel unterwegs sein wollen.

#### Weitere Standardzooms

Canon RF 24-105 mm f/2,8L IS USM Z | Canon RF 28-70 mm f/2,8 IS STM

### SUPERTELEZOOM

4

## Flexibel

Canon RF 100-500 mm f/4,5-7,1L IS USM

Das Canon RF 100-500 mm ist ein leistungsstarkes Telezoomobjektiv, ideal für Sport-, Wildlife- und Landschaftsfotografie. Es bietet einen umfangreichen Brennweitenbereich, der flexible Aufnahmen aus großer Entfernung ermöglicht.

#### Weiteres Supertelezoomobjektiv

Canon RF 200-800 mm f/6,3-9 IS USM



Besonders spannend sind Canons neue Hybrid-Objektive, die gezielt für den flexiblen Einsatz zwischen Fotografie und Videografie entwickelt wurden. Leise Autofokusmotoren, präzise elektronische Blendensteuerung und hohe optische Qualität machen sie zu einer idealen Lösung für kreative Allrounder.

Auch im APS-C-Bereich wächst das System stetig weiter. Neben Canons eigenen RF- und RF-S-Objektiven erweitern Hersteller wie Sigma und Tamron das Angebot für Kameras wie die Canon EOS R7 oder Canon EOS R10. Damit bleibt das RF-System vielseitig und deckt praktisch alle Anforderungen ab – vom kompakten Reisezoom bis zum professionellen L-Objektiv.

#### WEITWINKELFESTBRENNWEITEN

5

### Weitwinkel für APS-C

Sigma 15 mm f/1,4 DC Contemporary

Mit dem Sigma 15 mm f/1,4 erweitert Sigma das Canon RF-System um eine lichtstarke APS-C-Festbrennweite, die sich besonders für Reportage, Landschaft und Available-Light-Aufnahmen eignet. Die Kombination aus großzügigem Bildwinkel, hoher Lichtstärke und kompaktem Gehäuse macht das Objektiv zu einer spannenden Ergänzung für Canon EOS R-APS-C-Kameras. Der Blendenring sorgt für eine direkte Bedienung, während die moderne optische Konstruktion eine überzeugende Bildqualität bei alltagstauglicher Größe verspricht.

### Viel drauf

6

Canon RF 14 mm f/1,4L VCM

Canons Hybridserie bekommt einen Neuzugang im Ultraweitwinkelbereich, der ebenfalls Teil der renommierten L-Serie ist. Canons Ingenieure zeigen hier eindrucksvoll, wie gut das Zusammenspiel aus kompakter Bauform und elektronischer Korrektur in der Kamera funktionieren kann, und liefern ein rundum solides Superweitwinkelobjektiv ab, das nicht nur im Foto-, sondern auch im Videobereich absolut überzeugende Ergebnisse liefert.

#### Weitere Weitwinkelobjektive

Canon RF 16 mm f/2,8 STM |  
Sigma 12 mm f/1,4 DC Contemporary (APS-C)

**Neu!**

#### FESTBRENNWEITE

7

### Charmant unperfekt

Canon RF 45 mm f/1,2 STM

Nicht immer muss ein Objektiv optisch perfekt sein, um Spaß zu machen. Das Canon RF 45 mm f/1,2 STM hat sicherlich seine Makel, wie etwa chromatische Aberrationen bei Offenblende und einen relativ starken Schärfefall zu den Rändern. Doch die große Lichtstärke zu einem guten Einstiegspreis und die kompakten Abmessungen machen es zu einem tollen Begleiter, der problemlos in der Fototasche Platz findet.

#### Weitere Festbrennweiten

Canon RF 50 mm f/1,8 STM | Canon RF 28 mm f/2,8 STM

#### MAKRO

8

### Detailreich

Canon RF 100 mm f/2,8L Macro IS USM

Das RF 100 mm f/2,8L Macro IS USM eröffnet neue Möglichkeiten für Makro- und Portraitaufnahmen. Mit einer 1,4-fachen Vergrößerung und dem einzigartigen Bokeh-Control-Ring lässt sich der Look gezielt gestalten. Dank Stabilisator und Dual Nano USM gelingen ruhige Aufnahmen aus der Hand.

#### Weitere Makroobjektive

Canon RF 85 mm f/2 Macro IS STM | Canon RF 24 mm f/1,8 Macro IS STM

# FUJIFILM

## Kaufberatung X-Mount-Objektive



Das Fujifilm X-System steht für eine bewusste Art zu fotografieren. Kompakte, hochwertige Kameras treffen auf Objektive, die nicht nur durch Schärfe und Farbtreue überzeugen, sondern vor allem durch ihr direktes Handling. Viele Fotografen und Fotografinnen schätzen genau dieses Zusammenspiel aus moderner Technik und klassischem Bedienkonzept.

Über die Jahre ist ein System entstanden, das heute als ausgereift gelten kann. Die XF-Objektive sind konsequent aufeinander abgestimmt und decken praktisch alle relevanten Bereiche ab, ohne dabei unübersichtlich zu wirken. Größe, Gewicht und Bedienung greifen ineinander und ergeben ein Setup, das im Alltag zuverlässig funktioniert.

Gleichzeitig bleibt das X-System flexibel. Drittanbieter erweitern das Angebot gezielt um zusätzliche Optionen und schaffen dort Spielraum, wo individuelle Anforderungen entstehen. So wächst das System weiter, ohne seinen klaren Charakter zu verlieren.

### WEITWINKELZOOM

1

#### Flexibel

Fujifilm XF 10-24 mm f/4 R OIS WR

Das Fujifilm XF 10-24 mm f/4 R OIS WR ist durch seinen Brennweitenbereich äußerst flexibel und deckt auf Kleinbild umgerechnet etwa 15 bis 36 mm ab. Es ist wettergeschützt und damit ideal für den Einsatz unter rauen Bedingungen. Mit Lichtstärke f/4 bleibt es kompakt und leicht – perfekt für Landschafts- und Architekturfotografie.

#### Weitere Weitwinkelzooms

Fujifilm XF 8-16 mm f/2,8 R LM WR | Sigma 10-18 mm f/2,8 DC DN | Tamron 11-20 mm f/2,8 Di III-A RXD

### STANDARDZOOM

2

#### Vielseitiges Spitzenzoom

Fujifilm XF 16-55 mm f/2,8 R LM WR II

Die Neuauflage eines Klassikers im X-System. Verbesserte Vergütung, optimierter Autofokus und eine robuste Abdichtung sorgen für hohe Präzision und Kontrast. Als lichtstarkes Standardzoom bleibt es eine zuverlässige Wahl für anspruchsvolle Fotografen und Fotografinnen.

#### Weitere Standardzooms

Fujifilm XF 18-55 mm f/2,8-4 R LM OIS | Fujifilm XF 16-80 mm f/4 R OIS WR

### TELEZOOM

3

#### Premium-Tele

Fujifilm XF 50-140 mm f/2,8 R LM OIS WR

Das Fujifilm XF 50-140 mm f/2,8 R LM OIS WR ist das perfekte Objektiv für Portraits und Sport. Mit einer durchgehenden Lichtstärke von f/2,8, hervorragender Schärfe und wirkungsvoller Bildstabilisierung liefert es beeindruckende Ergebnisse mit sanftem Bokeh. Dank wettergeschütztem Gehäuse und schnellem Autofokus bleibt es auch unter anspruchsvollen Bedingungen ein zuverlässiger Partner.

#### Leichte Teleglöschung

4

Fujifilm XF 70-300 mm f/4-5,6 R LM OIS WR

Das Fujifilm XF 70-300 mm f/4-5,6 R LM OIS WR ist längst ein Klassiker im X-System und überzeugt bis heute mit starker Leistung. Es kombiniert hohe Reichweite mit kompakter Bauweise und liefert eine beeindruckende Bildqualität. Dank schneller Fokussierung, effektiver Stabilisierung und Wetterschutz bleibt es ein vielseitiges Telezoom – ideal für Natur-, Reise- und Actionfotografie.

#### Weiteres Telezoomobjektiv

Fujifilm XF 55-200 mm f/3,5-4,8 R LM OIS



Den gesamten Artikel  
findest du **online**



© Leonie Ebbert

### FESTBRENNWEITEN

5

## Klassiker neu aufgelegt

Sigma 15 mm f/1,4 DC Contemporary

Das Sigma 15 mm f/1,4 kann als indirekter Nachfolger des bekannten 16 mm f/1,4 für APS-C gesehen werden. Neu ist vor allem der Blendenring, dazu kommt ein deutlich kompakteres Gehäuse bei weiterhin sehr hoher Bildqualität. Gerade an Fujifilm-Kameras wirkt das Objektiv stimmiger als sein Vorgänger. Wer das 16 mm f/1,4 mochte, sich aber ein besser integriertes Gesamtpaket gewünscht hat, findet hier eine überzeugende Alternative.

**Neu!**

## Kompaktes Kraftpaket

6

Fujifilm XF 33 mm f/1,4 LM WR

Das Fujifilm XF 33 mm f/1,4 LM WR überzeugt mit beeindruckender Schärfe schon bei Offenblende und einem wunderschönes Bokeh. Der Autofokus, angetrieben von einem Linearmotor, liefert schnelle und präzise Ergebnisse. Es ist kompakt, wettergeschützt und bietet mit seiner klassischen 50-mm-Entsprechung (KB) einen natürlichen Bildwinkel – ideal für Reportage, Portrait und Alltag.

### Weitere Festbrennweiten

Fujifilm XF 23 mm f/1,4 R LM WR | Fujifilm XF 56 mm f/1,2 R WR |  
Fujifilm XF 90 mm f/2 R LM WR | Sigma 12 mm f/1,4 DC Contemporary

### REISEZOOM

7

## Von nah bis fern

Tamron 18-300 mm f/3,5-6,3 Di III-A VC VXD

Ein klassisches Reisezoom mit enormem Brennweitenbereich. Ein Kompromiss zwischen Flexibilität und Bildqualität, welcher in der Praxis jedoch moderat ausfällt. Dafür bekommt man ein Objektiv, das vom Weitwinkel bis in den Supertelebereich nahezu alles abdeckt.

### Weiteres Reisezoom

Fujifilm XF 18-135 mm f/3,5-5,6 R LM OIS WR

### SUPERTELEZOOM

8

## Enorme Reichweite

Fujifilm XF 150-600 mm f/5,6-8 R LM OIS WR

Für alle, die in der Natur-, Tier- oder Sportfotografie das Maximum an Reichweite suchen, ohne auf schnelle Linearmotoren, effektiver OIS-Stabilisierung und ein wettergeschütztem Gehäuse zu verzichten.

### Weitere Supertelezooms

Tamron 150-500 mm f/5-6,7 Di III VC VXD |  
Fujifilm XF 100-400 mm f/4,5-5,6 R LM OIS WR



# Nikon

## Kaufberatung Z-Mount-Objektive

### WEITWINKELZOOM

1

#### Leicht & lichtstark

Nikon Z 14-24 mm f/2,8 S

Das Nikon NIKKOR Z 14-24 mm f/2,8 S ist ein ultralichtstarkes Weitwinkelzoomobjektiv, das sich perfekt für Landschafts-, Architektur- und Astrofotografie eignet. Mit seiner Offenblende von f/2,8 über den gesamten Zoombereich liefert es selbst bei schlechten Lichtverhältnissen beeindruckend scharfe und kontrastreiche Bilder. Es bleibt dabei aber leicht und kompakt, ideal für den mobilen Einsatz.

#### Weitere Weitwinkelzooms

Nikon Z 14-30 mm f/4 S | Nikon Z 17-28 mm f/2,8

### APS-C-OBJEKTIV

2

#### Der perfekte Allrounder

Nikon Z DX 16-50 mm f/2,8 VR

Das Nikon NIKKOR Z DX 16-50 mm f/2,8 VR bringt endlich eine durchgehende Lichtstärke f/2,8 in den APS-C-Standardzoombereich des Nikon Z-Systems. Es kombiniert kompakte Bauweise mit solider Verarbeitung, effektivem OIS und schnellem Autofokus und eignet sich damit ideal für Alltag, Reise und Video, auch bei wenig Licht. Die Abbildungsleistung ist zudem bereits ab Offenblende sehr stark und überzeugt mit guter Schärfe.

#### Weitere APS-C-Objektive

Nikon Z DX MC 35 mm f/1,7 | Nikon Z DX 18-140 mm f/3,5-6,3 VR

### TELEZOOM

3

#### Konsequent verbessert

Nikon Z 70-200 mm f/2,8 VR S II

Das Nikon NIKKOR Z 70-200 mm f/2,8 VR S II ist die überarbeitete zweite Version des professionellen Telezoomobjektivs für das Nikon Z-System und legt bei Schärfe, Autofokus und Stabilisierung noch mal spürbar gegenüber dem ohnehin schon starken Vorgänger nach. Gerade bei schnellen Motiven profitierst du von der präzisen AF-Nachführung und der hohen Trefferquote. Es ist ein zuverlässiges Arbeitstier für anspruchsvolle Fotografen und Fotografinnen in Bereichen wie Sport, Portrait und Reportage.

**Neu!**

### Viel Reichweite

4

Nikon Z 180-600 mm f/5,6-6,3 VR

Das Nikon NIKKOR Z 180-600 mm f/5,6-6,3 VR ist ein vielseitiges Super-telezoomobjektiv und ideal für Wildlife- und Naturfotografie, aber auch für actionreiche Sportaufnahmen direkt von der Seitenlinie. Es bietet einen enormen Brennweitenbereich bei gleichzeitig relativ kompakter Bauweise. Dank des integrierten Bildstabilisators kann es trotz seiner Größe noch gut für verwacklungsfreie Aufnahmen aus der Hand eingesetzt werden. Der flexible Zoombereich macht es besonders einfach auf unterschiedliche Distanzen zu reagieren, ohne die Position wechseln zu müssen.

#### Weitere Telezooms

Nikon Z 100-400 mm f/4,5-5,6 VR S |  
Tamron 150-500 mm f/5-6,7 Di III VC VXD



Den gesamten Artikel  
findest du **online**

© Andreas Permadji



**N**ikon verbindet langjährige Erfahrung mit moderner Technik und hat mit dem Nikon Z-System eine Objektivwelt geschaffen, die konsequent auf Bildqualität und Praxistauglichkeit ausgelegt ist. Vor allem die S-Line steht für hohe Schärfe, ruhiges Bokeh und eine Verarbeitung, die auch im professionellen Einsatz überzeugt. Gleichzeitig bietet Nikon auch kompakte und leichte Objektive, die sich ideal für Alltag, Reise und spontane Fotografie eignen.

In dieser Kaufberatung bekommst du einen Überblick über ausgewählte Nikon Z-Objektive aus verschiedenen Kategorien. Egal ob Festbrennweite, Zoomobjektiv oder Speziallösung wie ein Makroobjektiv, hier findest du passende Optionen für unterschiedliche Anforderungen und fotografische Stile.

#### STANDARDZOOM

5

### Der neue Goldstandard Nikon Z 24-70 mm f/2,8 S II

Die erste Version des Nikon NIKKOR Z 24-70 mm f/2,8 galt eigentlich schon als Must-have. Und trotzdem hat Nikon es geschafft, ein fast perfektes Objektiv noch besser zu machen. Die zweite Generation wirkt in vielen Details noch ausgereifter, arbeitet spürbar schneller und zeigt sich im Alltag noch zuverlässiger. Es ist zudem das erste 24-70 mm-Objektiv mit innen liegendem Zoom, was es gerade beim Filmen deutlich angenehmer macht. Die kompaktere Bauweise sorgt zusätzlich für eine bessere Balance an modernen Kameras und macht es zum echten Arbeitstier für nahezu jeden Einsatzbereich.

### Das neue Portrait-Zoom

6

#### Tamron 35-100 mm f/2,8 Di III VXD

Das Tamron 35-100 mm f/2,8 Di III VXD ist ein ungewöhnlich kompaktes Telezoomobjektiv mit durchgehender Lichtstärke f/2,8, das sich besonders für Reise, Reportage und Portrait eignet. Es überzeugt durch sein geringes Gewicht, schnellen Autofokus und eine hohe Flexibilität, wenn du mit möglichst wenig Equipment unterwegs sein willst. Trotz der kompakten Bauweise liefert es eine überzeugende Bildqualität und ein angenehmes Bokeh.

#### Weitere Standardzooms

Nikon Z 24-105 mm f/4-7,1 |  
Tamron 28-75 mm f/2,8 Di III VXD G2



#### FESTBRENNWEITE

7

### Maximale Lichtstärke Nikon Z 35 mm f/1,2 S

Das Nikon NIKKOR Z 35 mm f/1,2 S ist eine besonders lichtstarke Festbrennweite der S-Line, die klar auf maximale Bildqualität und starke Freistellung ausgelegt ist. Die große Blendenöffnung f/1,2 ermöglicht nicht nur Aufnahmen bei wenig Licht, sondern sorgt auch für ein sehr weiches, ruhiges Bokeh mit klarer Motivtrennung. Gerade im Reportage-Alltag oder bei Available-Light-Situationen liefert es konstant überzeugende Ergebnisse.

#### Weitere lichtstarke Festbrennweiten

Nikon Z 58 mm f/0,95 S Noct | Nikon Z 85 mm f/1,2 S

#### MAKROOBJEKTIV

8

### Ganz nah dran Nikon Z MC 105 mm f/2,8 VR S

Das Nikon NIKKOR Z MC 105 mm f/2,8 VR S ist ein hochwertiges Makroobjektiv für das Nikon Z-System und Teil der professionellen S-Serie. Es bietet einen Abbildungsmaßstab von 1:1 und liefert gestochen scharfe, kontrastreiche Ergebnisse mit weichem Bokeh. Dank integriertem VR-Bildstabilisator und wettergeschütztem Gehäuse ist es für Natur-, Produkt- und Portraitfotografie gleichermaßen geeignet.

#### Weitere Makroobjektive

Nikon Z MC 50 mm f/2,8 | Tamron 90 mm f/2,8 Di III Macro VXD

**Praxistest:** Sigma 35 mm f/1,4 DG II | Art

---

## Mehr als ein Update

# Klassiker neu gedacht

**Mit dem Sigma 35 mm f/1,4 DG II | Art bringt Sigma die zweite Generation eines seiner bekanntesten Objektivs auf den Markt. Das Ziel ist klar: mehr Leistung bei gleichzeitig kompakterer Bauweise.**

Tatsächlich fällt das neue Modell rund 20 Prozent leichter und deutlich kürzer aus als sein Vorgänger. Mit 530 Gramm wirkt es an spiegellosen Vollformatkameras spürbar ausgewogener und ist damit deutlich alltagstauglicher als die vorherige 35 mm f/1,4 Variante.

### Moderne Technik für Foto und Video

Im Inneren arbeitet eine komplett überarbeitete Konstruktion mit 15 Linsen in zwölf Gruppen. Vier asphärische und zwei SLD-Elemente sorgen für eine gleichmäßige Abbildungsleistung über das gesamte Bildfeld.

Neu ist auch die AAC-Beschichtung, die Reflexionen effektiver reduziert als die bisherige Vergütung. Gerade bei Gegenlicht oder Nachtaufnahmen bleiben Kontrast und Bildklarheit stabil.

Für den Autofokus setzt Sigma auf einen Dual-HLA-Linear-motor in Kombination mit einem Floating-Fokus-System. Das sorgt für schnelle, präzise Fokussierung und verbessert



gleichzeitig die Leistung im Nahbereich. Auch das Focus Breathing wurde deutlich reduziert, was vor allem Videoanwendern zugutekommt.

### Hohe Schärfe schon bei f/1,4

Der wichtigste Punkt bleibt die Bildqualität. Und hier liefert der Nachfolger genau das, was man sich von einer zweiten Generation erhofft. Schon bei Offenblende f/1,4 ist die Schärfe sehr hoch, nicht nur im Zentrum, sondern auch deutlich stärker in den Randbereichen als beim Vorgänger. Abblenden bringt nur noch geringe Zugewinne. Auch chromatische Aberrationen wurden gezielt reduziert. Gerade die typischen Farbsäume vor und hinter der Fokusebene treten deutlich weniger auf, was sich positiv auf Kontrast und Bokeh auswirkt.

### Fazit

Das Sigma 35 mm f/1,4 DG II | Art ist mehr als ein Update. Es kombiniert eine sichtbar verbesserte optische Leistung mit einer deutlich kompakteren Bauweise.

Damit wird ein ohnehin vielseitiges 35 mm noch attraktiver für Reportage, Portrait und Video. Wer ein lichtstarkes Standardobjektiv sucht, bekommt hier eine moderne und sehr ausgewogene Lösung.



© Elliot Aubin

#### HARD FACTS

### SIGMA 35 MM F/1,4 DG II | ART

<b>Bajonett</b>	L-Mount, E-Mount
<b>Brennweite</b>	35 mm
<b>Lichtstärke</b>	f/1,4 – f/16
<b>Objektivkonstruktion</b>	15 Linsen in 12 Gruppen
<b>Speziellinsen</b>	2 SLD, 4 asphärische Elemente
<b>Blendenlamellen</b>	11, abgerundet
<b>Naheinstellgrenze</b>	28 cm
<b>Abbildungsmaßstab</b>	1:5,4
<b>Filterdurchmesser</b>	67 mm
<b>Autofokus</b>	Dual-HLA-Linearmotor
<b>Bildstabilisierung</b>	Nein
<b>Wetterschutz</b>	Ja
<b>Masse</b>	73 mm × 94 mm
<b>Gewicht</b>	530 g

# Kaufberatung L-Mount-Objektive

**Panasonic**



**SIGMA**

**SAMYANG**



**VILTROX**



© Elliot Aubin

## WEITWINKELZOOM

1

### Weitwinkelprofi

Sigma 14-24 mm f/2,8 DG DN Art

Das Sigma 14-24 mm f/2,8 DG DN Art ist ein leistungsstarkes Ultraweitwinkelzoom für Landschaft, Architektur und Innenräume. Es überzeugt mit hoher Schärfe bis in die Ecken und einer konstanten Lichtstärke von f/2,8 über den gesamten Brennweitenbereich. So liefert es auch unter schwierigen Lichtbedingungen erstklassige Ergebnisse.

#### Weitere Weitwinkelzooms

Sigma 16-28 mm f/2,8 DG DN Contemporary |  
Panasonic LUMIX S 14-28 mm f/4-5,6 Macro OIS

## STANDARDZOOM

2

### Lichtstark & präzise

Sigma 24-70 mm f/2,8 DG DN II Art

Dieses Standardzoom von Sigma setzt neue Maßstäbe in der Art-Serie: Es bietet eine durchgängige Lichtstärke von f/2,8, beeindruckende Schärfe und ein spürbar schnelleres Autofokussystem als die Vorgängerversion. Trotz seiner Leistung bleibt es handlich und robust – ideal für Reportage, Portrait und Events.

#### Weitere Standardzooms

Leica Vario-Elmar-SL 24-90 mm f/2,8-4 Asph. | Panasonic LUMIX S  
20-60 mm f/3,5-5,6 | Sigma 28-70 mm f/2,8 DG DN Contemporary

## TELEZOOM

3

### Teleklassiker

Sigma 70-200 mm f/2,8 DG DN OS Sports

Das Sigma 70-200 mm f/2,8 DG DN OS Sports ist ein robustes, lichtstarkes Telezoom für anspruchsvolle Einsätze. Es überzeugt mit hervorragender Schärfe, schneller Fokussierung und effektiver Stabilisierung. Dank wettergeschütztem Gehäuse und präzisiertem Handling ist es ein verlässlicher Begleiter für Portrait, Sport und Reportage. Auch bei längeren Shootings bleibt das Objektiv ausgewogen in der Hand und bietet eine durchgehend professionelle Arbeitsweise.

### Flexibles Allroundtele

4

Panasonic LUMIX S 70-300 mm f/4,5-5,6 Macro OIS

Das Panasonic LUMIX S 70-300 mm f/4,5-5,6 Macro OIS deckt einen vielseitigen Brennweitenbereich ab und eignet sich ideal für Natur, Reisen und Details aus der Distanz. Besonders praktisch ist die Makrofunktion, die auch Nahaufnahmen mit beeindruckender Vergrößerung ermöglicht. Dank integriertem OIS arbeitet das Objektiv auch bei längeren Brennweiten zuverlässig aus der Hand und bleibt dabei angenehm mobil.

#### Weitere Telezooms

Panasonic LUMIX S PRO 70-200 mm f/2,8 OIS |  
Leica APO-Vario-Elmarit-SL 90-280 mm f/2,8-4



**D**as L-Mount-System zeigt, wie sinnvoll ein gemeinsamer Standard in der Fotografie sein kann. Statt auf abgeschottete Insellösungen zu setzen, haben Leica, Panasonic und Sigma 2018 mit der L-Mount-Allianz ein offenes System geschaffen, das inzwischen von weiteren Herstellern wie Samyang, Sirui, Viltrox und DJI unterstützt wird. Dadurch ist ein vielseitiges Objektivangebot entstanden, das vom kompakten Weitwinkel bis zum professionellen Cine-Setup reicht.

Ein großer Vorteil des Systems ist die markenübergreifende Kompatibilität: Wer ein L-Mount-Gehäuse besitzt, kann Objektive aller Allianz-Partner flexibel nutzen. Autofokus, Blendensteuerung und elektronische Kommunikation funktionieren dabei zuverlässig im Zusammen-

spiel. Gerade für Fotografen und Fotografinnen sowie Filmemacher eröffnet das deutlich mehr Freiheit bei der Wahl des passenden Equipments. So lässt sich ein System individuell zusammenstellen, ohne an einen einzelnen Hersteller gebunden zu sein.

Das macht L-Mount zu einem besonders zukunftssicheren System. Neue Hersteller können jederzeit hinzukommen, Innovationen kommen der gesamten Plattform zugute, und Anwender profitieren von einer Auswahl, die mit ihren Anforderungen wächst. Gleichzeitig sorgt die breite Unterstützung dafür, dass sich das System in ganz unterschiedlichen Bereichen etabliert hat – von klassischer Fotografie bis hin zu professionellen Video-



#### SUPERTELEZOOM

5

### Reichweitenriese

Sigma 150-600 mm f/5-6,3 DG DN OS Sports

Das Sigma 150-600 mm f/5-6,3 DG DN OS Sports ist die ideale Wahl für Wildlife, Sport und Luftfahrt. Es kombiniert enorme Reichweite mit schneller Fokussierung, effektivem Bildstabilisator und wettergeschütztem Gehäuse für den Einsatz im Freien.

#### Weiteres Supertelezoom

Sigma 60-600 mm f/4,5-6,3 DG DN OS Sports

#### FESTBRENNWEITE

7

### Leica Klassiker

Leica SUMMILUX-SL 50 mm f/1,4 Asph.

Das Leica SUMMILUX-SL 50 mm f/1,4 Asph. steht für höchste optische Präzision und einen unverwechselbaren Bildlook. Es liefert exzellente Schärfe schon bei Offenblende und eignet sich hervorragend für Portrait, Reportage und Available-Light-Fotografie.

#### Weitere Festbrennweiten

Sigma 85 mm f/1,4 DG DN Art | Panasonic LUMIX S PRO 50 mm f/1,4

#### TELEFESTBRENNWEITE

6

### Leichtes Supertele

Sigma 500 mm f/5,6 DG DN OS Sports

Das Sigma 500 mm f/5,6 DG DN OS Sports bietet enorme Reichweite in überraschend kompakter Form. Für Tier- und Sportfotografen ist es eine attraktive Lösung, wenn Mobilität und schnelle Einsatzbereitschaft gefragt sind.

#### Weitere Telefestbrennweite

Sigma 300 mm f/2,8 DG DN OS Sports

#### MAKRO

8

### Makroperfektion

Panasonic LUMIX 100 mm f/2,8 Macro

Das Panasonic LUMIX 100 mm f/2,8 Macro überzeugt durch exzellente Abbildungsleistung und präzisen Autofokus bis in den Maßstab 1:1. Dank Bildstabilisator und wettergeschütztem Gehäuse eignet sich das Objektiv ideal für Außeneinsätze und Video. Dabei bleibt es erstaunlich handlich.

#### Weitere Makroobjektive

Sigma 70 mm f/2,8 DG HSM Macro Art | Sigma 105 mm f/2,8 DG DN Macro Art

# Panasonic OM SYSTEM

## Kaufberatung MFT-Mount- Objektive

**M**icro Four Thirds spielt seine Stärken vor allem dort aus, wo Mobilität und Flexibilität im fotografischen Alltag entscheidend sind. Das System kombiniert kompakte Kameras mit kleinen und leichten Objektiven, ohne dabei auf eine breite Einsatzfähigkeit zu verzichten. Gerade auf Reisen, bei Reportagen oder längeren Touren macht sich das deutlich bemerkbar, weil die Ausrüstung weniger Platz einnimmt und angenehmer zu tragen ist. Gleichzeitig bleibt die Bedienung schnell und direkt, was spontane Aufnahmen erleichtert.

Ein besonderer Vorteil zeigt sich im Telebereich. Durch den Crop-Faktor von 2,0 erreichst du mit kompakten Objektiven sehr große Bildwinkel, die sich ideal für Natur-, Wildlife- oder Sportfotografie eignen. So lassen sich auch weit entfernte Motive nah heranholen, ohne dass Größe und Gewicht stark ansteigen. Das eröffnet Möglichkeiten, die in dieser Form oft deutlich mehr Platz und Gewicht erfordern würden.

Gleichzeitig bietet das MFT-System eine große Auswahl an Objektiven für nahezu jede fotografische Situation. Vom kompakten Weitwinkel über lichtstarke Festbrennweiten bis hin zu leistungsstarken Supertelezooms und Makroobjektiven ist alles verfügbar. Dadurch bleibt es flexibel und lässt sich gut an unterschiedliche Anforderungen anpassen.



### WEITWINKELFESTBRENNWEITE

1

#### Verzeichnungsfrei

Panasonic LUMIX Leica DG  
SUMMILUX 9 mm f/1,7 Asph.

Ein kompaktes Superweitwinkel mit hoher Lichtstärke und beeindruckender Schärfe bis in die Ecken. Ideal für Landschaft, Architektur und kreative Perspektiven. Trotz 18 mm Kleinbildäquivalent besitzt es kaum Verzeichnung und dank wetterfestem Gehäuse ist es perfekt geeignet für den Außeneinsatz.

#### Weitere Weitwinkelfestbrennweite

OM System M.Zuiko Digital ED 8 mm f/1,8 Fisheye PRO

### STANDARDZOOM

3

#### Der Alltagsbegleiter

OM System M.Zuiko Digital ED  
8-25 mm f/4 PRO

Ein Weitwinkelzoomobjektiv mit konstanter Blende f/4. Es überzeugt durch ein kompaktes, wetterfestes Gehäuse sowie eine minimale Naheinstellgrenze von 0,23 m – ideal für Reise, Architektur und Alltagsfotografie.

#### Weitere Standardzooms

Panasonic Leica DG Vario-Elmarit 8-18 mm f/2,8-4 Asph. |  
OM System M.Zuiko Digital ED 12-40 mm f/2,8 PRO II

### MAKRO

2

#### Detailkünstler

OM System M.Zuiko Digital ED  
90 mm f/3,5 Macro IS PRO

Das OM System M.Zuiko Digital ED 90 mm f/3,5 Macro IS PRO ist ein spezialisiertes Makroobjektiv für Micro-Four-Thirds-Kameras. Es ermöglicht eine bis zu 2-fache Vergrößerung mit integriertem Bildstabilisator.

#### Weitere Makroobjektive

OM System M.Zuiko Digital ED 60 mm f/2,8 Macro IS PRO |  
Panasonic Leica Macro-Elmarit 45 mm f/2,8 DG OIS

### REISEZOOM

4

#### Gemacht fürs Reisen

OM System M.Zuiko  
Digital ED 12-100 mm f/4 IS PRO

Dieses vielseitige Zoomobjektiv bietet eine durchgehende Blende von f/4 und überzeugt über den gesamten Brennweitenbereich mit hoher optischer Qualität. Mit effektiver Bildstabilisierung und robustem Design ist es ideal für anspruchsvolle Reisefotografie.

#### Weiteres Reisezoom

Panasonic LUMIX G Vario 14-140 mm f/3,5-5,6 II OIS



Den gesamten Artikel  
findest du **online**



### TELEZOOM

5

## Lichtstark

OM System M.Zuiko Digital ED  
40-150 mm f/2,8 PRO

Das robuste M.Zuiko Digital ED 40-150 mm f/2,8 PRO zählt zu den beliebtesten Telezooms im Micro-Four-Thirds-System und ist besonders bei Fotografen und Fotografinnen gefragt, die Wert auf Reichweite, Lichtstärke und Zuverlässigkeit legen. Mit seiner konstanten Offenblende von f/2,8 bietet es über den gesamten Zoombereich hinweg eine hohe Freistellung und überzeugt auch bei schwierigen Lichtverhältnissen mit kurzen Verschlusszeiten.

## Perfektion in Weiß

6

OM System M.Zuiko Digital ED  
50-200 mm f/2,8 IS PRO

Das M.Zuiko ED 50-200 mm f/2,8 IS PRO überzeugt mit exzellenter Schärfe, durchgehender Lichtstärke und beeindruckender Vielseitigkeit. Trotz seiner Teleleistung bleibt es kompakt und leicht, ist staub- und spritzwassergeschützt nach IP53 und ideal für Natur-, Wildlife- und Makrofotografie sowie anspruchsvolle Outdoor-Einsätze bei jedem Wetter.

### Weitere Telezoomobjektive

Panasonic Leica DG Vario-Elmarit 50-200 mm f/2,8-4 OIS |  
OM System M.Zuiko Digital ED 40-150 mm f/4 PRO |  
Panasonic Leica DG 35-100 mm f/2,8

### SUPERTELEZOOM

7

## Tele-Allrounder

OM System M.Zuiko Digital ED  
100-400 mm f/5-6,3 IS II

Das M.Zuiko Digital ED 100-400 mm f/5-6,3 IS bietet enorme Reichweite im kompakten Format und ist die leichtere Alternative zum 150-400 mm PRO. Es überzeugt mit guter Schärfe, effektivem Bildstabilisator und wettergeschütztem Gehäuse. Ideal für Natur-, Wildlife- und Sportfotografen. Durch die Kompatibilität mit Telekonvertern lässt sich die Brennweite noch einmal deutlich erweitern.

## Extreme Reichweite

8

OM System M.Zuiko Digital ED  
150-600 mm f/5-6,3 IS

Das OM System M.Zuiko Digital ED 150-600 mm f/5-6,3 IS ist ein Super-telezoom, das eine enorme Reichweite bei vergleichsweise kompakten Abmessungen bietet. Es richtet sich klar an Fotografen und Fotografinnen im Wildlife- und Naturbereich, die weit entfernte Motive zuverlässig und stabil aus der Hand festhalten möchten.

### Weitere Supertelezoomobjektive

Panasonic Leica DG Vario-Elmar 100-300 mm f/4-5,6 II Power OIS |  
Panasonic Leica DG Elmarit 100-400 mm f/4-6,3 II OIS |  
OM System M.Zuiko Digital ED 150-400 mm f/4,5 TC1.25X IS PRO

Calumet Services

# Rent it! Hochwertiges Equipment immer im richtigen Augenblick



## Große Auswahl

Von Kameras über Objektive bis zu Licht und Zubehör bieten wir dir über 400 Produkte.



## Persönliche Beratung

Unser Team hilft dir dabei, die beste Lösung zu finden.



## Passende Tarife

Ob Tages-, Wochenend- oder Langzeitmiete, bei uns findest du flexible Tarife.

Immer wieder braucht man spezielle Ausrüstung, weil individuelle Anforderungen bestehen, eine einzigartige Aufnahmesituation es erfordert oder es halt mal besonders gut werden soll.

Bei uns kannst du selten benötigtes Equipment für dein Projekt kostengünstig ausleihen. Vor einiger Zeit haben wir unser Sortiment umfassend überarbeitet und über 100 Kameras, Objektive und Cine-Produkte im Preis gesenkt – viele davon deutlich.

Ganz egal, ob es sich um die professionelle Produktion bis hin zur Großproduktion oder um ein privates Projekt handelt: Im Verleih von Calumet bekommst du alles.



# Unser Equipment im Einsatz

## World Surfing Games in El Salvador mit Björn Lentföhr

2025 begleitete ich das Surf-Nationalteam Germany mit einer Fujifilm X-T5 und zusätzlich mit den passenden Objektiven. Bei Calumet fühlte ich mich von Anfang an bestens beraten, weil genau geschaut wurde, welches Equipment wirklich zu meinem Einsatz passt. Das Verleihen lief dabei komplett unkompliziert: Ich schilderte telefonisch, was ich benötige, und vor Ort war bereits alles vorbereitet. Selbst bei einem kurzfristigen Problem mit meinem Kamerarucksack wurde mir sofort mit einer passenden Lösung geholfen. So konnte ich mich voll auf meine Arbeit konzentrieren.

### Geliehenes Equipment:

Fujifilm X-T5

Fujifilm FUJINON XF 33 mm f/1,4 LM WR

Fujifilm FUJINON XF 100-400 mm f/4,5-5,6 R LM OIS WR



## Red Bull Wattlauf in Cuxhaven mit Pascal Lielig

Für den Wattenmeerlauf von Cuxhaven nach Neuwerk und zurück war ich direkt an der Start- und Ziellinie im Einsatz. Die Strecke führte über Sandbänke, Schlack und durch knöchel- bis hüfthohes Wasser mitten durch das UNESCO-Weltnaturerbe Wattenmeer – insgesamt rund 24 Kilometer gegen die aufkommende Flut.

Mein Rental erfolgte im Calumet Store in Hamburg, wo ich regelmäßig Equipment kaufe oder miete. Der Ablauf war unkompliziert und das Team vor Ort sehr freundlich und interessiert an meiner Arbeit. Das geliehene Objektiv eignete sich perfekt, um die Läufer bereits früh auf der Strecke und beim Zieleinlauf einzufangen.

### Geliehenes Equipment:

Canon RF 200-800 mm f/6,3-9 IS USM



Den gesamten Artikel  
findest du **online**



1



2



3

Kaufberatung  
**Zubehör für  
Portraitfotografie**

**E**in gutes Portrait lebt nicht nur vom Objektiv oder der Kamera. Erst das passende Zubehör schafft die Bedingungen für kontrolliertes Licht, präzise Bildgestaltung und einen reibungslosen Ablauf beim Shooting. Gerade in der Portraitfotografie entscheidet oft das Umfeld darüber, wie professionell und flexibel du arbeiten kannst.

Lichtformer wie Softboxen oder Reflektoren helfen dir, Gesichter gezielt zu modellieren und Schatten weich zu steuern. Hintergrundsysteme sorgen für saubere, ruhige Bildflächen im Studio oder on Location. Stative für Lampen und Blitze geben dir die nötige Stabilität, damit dein Licht exakt dort bleibt, wo du es brauchst.

Auch kleine Helfer machen einen großen Unterschied: Klammern, Halterungen, Akkulösungen oder mobile Lichtstative sparen Zeit und erhöhen die Flexibilität am Set. Wer regelmäßig Menschen fotografiert, merkt schnell: Das richtige Zubehör sorgt nicht nur für bessere Bilder, sondern auch für entspannteres Arbeiten mit dem Model.



#### LICHTFORMER

1

### Akzente setzen Godox SB-FW95

Eine Softbox sorgt für weiches, schmeichelndes Licht und gehört wohl zu den wichtigsten Werkzeugen in der Portraitfotografie. Sie vergrößert die Lichtquelle und reduziert harte Schatten, wodurch Hauttöne natürlicher und Gesichtszüge harmonischer wirken. Die große Frontfläche dieser Softbox eignet sich besonders gut für klassische Beauty-, Fashion- und Business-Portraits.

#### Weitere Lichtformer

Godox SB-FW35160 | Godox QR-P150T | Godox CS-85T

#### STUDIOSTATIV

2

### Standfest Bowens Compact Stand

Ein zuverlässiges Lampenstativ ist die Basis für präzise Lichtsetzung in der Portraitfotografie. Das Bowens Compact Stand trägt Blitze, LED-Leuchten oder Lichtformer sicher und lässt sich flexibel in der Höhe anpassen. Besonders im Studioalltag ist ein stabiles, schnell aufgebautes Stativ unverzichtbar, damit Lichtquellen exakt positioniert werden können und sicher stehen.

#### Weitere Studiostative

Calumet Cine Stativ mit Rollen | Manfrotto Avenger Baby Alu A0030B

#### HINTERGRUNDSYSTEM

3

### Klare Kulisse Calumet Heavy-Duty Hintergrundaufhängung

Ein stabiles Hintergrundsystem gehört zur Grundausstattung jedes Portrait-Setups. Es sorgt dafür, dass Papierrollen oder Stoffhintergründe sicher gespannt bleiben und schnell gewechselt werden können. Gerade bei wechselnden Motiven oder mehreren Hintergründen in einer Session spart ein robustes System Zeit und schafft einen professionellen, sauberen Bildaufbau. Die Heavy-Duty-Ausführung bietet dabei genügend Stabilität auch für größere Rollen und den regelmäßigen Studioeinsatz. So bleibt der Aufbau auch bei häufigem Umsetzen zuverlässig und sorgt für einen reibungslosen Ablauf am Set.

#### REFLEKTOR

4

### Gehört an jedes Set Calumet Zip-Disc Reflexionsschirm

Ein Reflektor zählt zu den wichtigsten Hilfsmitteln in der Portraitfotografie, auch wenn er oft unterschätzt wird. Mit ihm lassen sich Schatten gezielt aufhellen und Gesichtspartien natürlicher ausleuchten, ohne dass eine zusätzliche Lichtquelle nötig ist. Gerade bei Available-Light-Shootings oder im Outdoor-Einsatz hilft er, vorhandenes Licht schnell und wirkungsvoll zu lenken. Der Zip-Disc Reflexionsschirm ist leicht, kompakt und in wenigen Sekunden einsatzbereit. Damit gehört er zu dem Zubehör, das in keiner durchdachten Portraitausrüstung fehlen sollte, weil es mit wenig Aufwand oft einen sichtbar großen Unterschied im Bild macht.

#### STUDIOBLITZ

5

### Es werde Licht Godox Witstro AD600Pro II

Leistungsstarke Blitztechnik ist entscheidend, wenn du Licht gezielt formen und unabhängig vom Umgebungslicht arbeiten willst. Der AD600Pro II bietet genug Reserven für Studio- und Outdoor-Portraits und überzeugt mit kabelloser Flexibilität durch Akkubetrieb. Gerade bei Shootings on Location eröffnet das neue kreative Möglichkeiten, ohne auf hohe Lichtleistung verzichten zu müssen.

#### Weitere Studioblitze

Godox MS300-V | Profoto D30 | Bowens XMS 500 TTL Blitzkopf

# Kaufberatung Zubehör für Landschafts- fotografie



**L**andschaftsfotografie bedeutet oft früh aufstehen, weit laufen und auf wechselnde Bedingungen reagieren. Das passende Zubehör hilft dir dabei, draußen zuverlässig zu arbeiten und auch unter schwierigen Licht- und Wetterverhältnissen präzise Ergebnisse zu erzielen.

Ein stabiles Reisestativ gehört zur wichtigsten Ausrüstung, wenn du mit langen Belichtungszeiten, HDR-Aufnahmen oder feinen Kompositionen arbeitest. Filter wie Pol-, Grau- oder Verlaufsfilter erweitern deine kreativen Möglichkeiten und helfen dir, Licht direkt bei der Aufnahme zu kontrollieren statt später nur in der Nachbearbeitung.

Ebenso entscheidend ist ein durchdachter Transport: Wetterfeste Rucksäcke, Schutzhüllen und kompakte Taschen sorgen dafür, dass dein Equipment sicher bleibt und unterwegs schnell griffbereit ist. Wer draußen fotografiert, weiß: Gutes Zubehör macht den Unterschied zwischen Improvisieren und konzentriertem Fotografieren.

## KAMERARUCKSACK

1

### Tragekomfort

#### Tenba Axis v2 24L Rucksack

Robuster Fotorucksack für Fotografen und Fotografinnen, die auch abseits befestigter Wege unterwegs sind. Der Axis v2 24L bietet schnellen Zugriff auf Kamera und Zubehör, hohen Tragekomfort und schützt empfindliches Equipment zuverlässig bei wechselnden Wetterbedingungen. Durch die durchdachte Innenaufteilung bleibt die Ausrüstung auch auf längeren Touren sicher organisiert und jederzeit griffbereit.

#### Weitere Kamerarucksäcke

Lowepro Flipside Trek BP 450 AW | thinkTank DarkLight Rucksack 25L

## REISESTATIV

2

### Sicherer Halt

#### Benro Reisestativ Rhino 24C mit Kugelkopf VX25

Leicht, stabil und kompakt genug für Touren mit wenig Gepäck: Dieses Carbon-Reisestativ ist ideal für Landschaftsaufnahmen mit langen Belichtungszeiten. Der Kugelkopf erlaubt präzise Ausrichtung auch auf unebenem Gelände.

#### Weitere Reisestative

Rollei C6i Carbon | Manfrotto Befree Advanced Carbon Reisestativ Kit



#### OBJEKTIVKÖCHER

3

### Sicher ist sicher

#### Calumet Objektivtaschen

Die gepolsterten Calumet Objektivtaschen schützen empfindliche Optiken zuverlässig vor Stößen, Staub und Feuchtigkeit und sind damit ein praktischer Begleiter für unterwegs. Gerade in der Landschaftsfotografie, wenn zusätzliches Equipment bei Wanderungen oder Standortwechseln transportiert wird, sorgen sie für sicheren Schutz und schnellen Zugriff. Erhältlich in Größen von 10 bis 37 cm, bieten sie für nahezu jede Objektivklasse die passende Lösung – vom kompakten Weitwinkel bis zum großen Telezoom. Gleichzeitig erleichtern sie die Organisation im Rucksack und sorgen dafür, dass jedes Objektiv schnell wiedergefunden wird.

#### POLFILTER

4

### Mehr Klarheit

#### Calumet Filter Multi-Coat Circular Pol

Ein Polfilter gehört zu den wirkungsvollsten Werkzeugen in der Landschaftsfotografie, weil sein Effekt bereits bei der Aufnahme sichtbar wird und sich später nur schwer digital ersetzen lässt. Er reduziert störende Reflexionen auf Wasserflächen, nassen Steinen oder Blättern und sorgt zugleich dafür, dass Farben satter und klarer wirken. Besonders bei blauem Himmel lassen sich Kontraste deutlich verstärken, wodurch Wolken plastischer hervortreten und das Bild mehr Tiefe gewinnt.

#### FILTERSYSTEM

5

### Das Licht kontrollieren

#### Lee Resin Verlauffilter-Set 100 × 150 mm ND, Gradation Weich + Lee 100 Holder + Lee WW-Adapterring

Ein Rechteck-Filterssystem bietet vor allem deshalb mehr Kontrolle als klassische Schraubfilter, weil sich der Verlauf im Bild frei positionieren lässt. Du bist nicht an eine feste Filterkante gebunden, sondern kannst den Übergang exakt dort platzieren, wo Himmel und Vordergrund im Motiv aufeinandertreffen. Das ist besonders hilfreich, wenn sich der Horizont je nach Bildaufbau verändert und du schnell auf unterschiedliche Kompositionen reagieren möchtest.

Gerade bei Sonnenauf- und -untergängen, wenn der Himmel deutlich heller ist als die Landschaft, hilft ein Verlauffilter dabei, Kontraste bereits bei der Aufnahme auszugleichen. So bleibt mehr Zeichnung in Wolken und hellen Bereichen erhalten, ohne dass der Vordergrund zu dunkel wird. Das Lee-System hat sich dabei als zuverlässiger Standard etabliert: Die großen Filterflächen minimieren Vignettierungen auch bei Weitwinkelobjektiven und dank Holder plus Adapterring lässt sich das Set flexibel an verschiedenen Objektiven einsetzen.

Ein weiterer Vorteil liegt in der Erweiterbarkeit des Systems: Zusätzliche Filter wie ND- oder Polfilter lassen sich problemlos kombinieren und machen das Set zu einer vielseitigen Lösung für anspruchsvolle Landschaftsaufnahmen. So kannst du je nach Situation gezielt auf unterschiedliche Lichtverhältnisse reagieren.



## Kaufberatung

# Zubehör für Videografie

### FILTER

## Belichtungszeiten unter Kontrolle

B+W Vario-Filter MRC XS-Pro Digital Nano

Ein variabler ND-Filter ermöglicht es dir, die Belichtungszeit flexibel anzupassen, ohne Blende oder ISO verändern zu müssen. Gerade beim Filmen ist das entscheidend, um auch bei hellem Licht mit der gewünschten Verschlusszeit zu arbeiten und natürliche Bewegungsunschärfe zu erhalten. Durch das stufenlose Abdunkeln lässt sich die Lichtmenge schnell und präzise regulieren, ohne den Workflow zu unterbrechen.

1

**Absolutes Must Have!**



**B**eim Filmen zeigt sich schnell, dass die Kamera nur ein Teil des gesamten Setups ist. Viele Herausforderungen entstehen erst in der Praxis, etwa durch Bewegung, wechselndes Licht oder unterschiedliche Drehbedingungen. Um unter diesen Umständen konstant saubere Ergebnisse zu erzielen, braucht es ein Setup, das über die reine Kamera hinausgeht.

Zubehör spielt dabei eine zentrale Rolle, weil es den Unterschied zwischen improvisierten und kontrollierten Aufnahmen ausmacht. Es ermöglicht präzisere Abläufe, reduziert Fehlerquellen und sorgt dafür, dass sich kreative Entscheidungen gezielt umsetzen lassen. Gleichzeitig trägt ein durchdachtes Setup dazu bei, effizienter zu arbeiten und sich stärker auf den Inhalt statt auf technische Einschränkungen zu konzentrieren.

Gerade bei wiederholbaren Drehs oder anspruchsvolleren Projekten wird deutlich, wie wichtig eine stabile und verlässliche Arbeitsweise ist. So entsteht ein Workflow, der nicht nur bessere Ergebnisse liefert, sondern auch langfristig konsistent bleibt.



#### FIELDMONITOR UND -RECORDER

2

### Besser im Blick Atomos Shinobi II 5"

Ein externer Monitor erleichtert die Bildkontrolle beim Filmen deutlich, da er mehr Fläche und eine höhere Helligkeit bietet als das Kameradisplay. So lassen sich Schärfe, Belichtung und Bildausschnitt präziser beurteilen, auch bei direktem Sonnenlicht. Der Atomos Shinobi II ist kompakt, leicht und schnell eingerichtet, wodurch er sich besonders gut für mobile Set-ups eignet. So behältst du dein Bild jederzeit im Blick.

#### Weitere Fieldrecorder

Atomos Ninja Ultra | Blackmagic Video Assist 12G HDR 5"

#### GIMBAL

4

### Flüssige Bewegungen DJI RS 5

Ein Gimbal sorgt für ruhige, stabilisierte Aufnahmen auch bei Bewegung und hebt Videoaufnahmen sichtbar auf ein höheres Niveau. Gerade bei Kamerafahrten oder freihändigen Szenen werden Verwacklungen effektiv ausgeglichen, sodass Bewegungen gleichmäßig und kontrolliert wirken. Der DJI RS 5 bietet dabei eine präzise Stabilisierung und lässt sich schnell ausbalancieren, sodass du ohne großen Aufwand direkt einsatzbereit bist.

#### Weitere Gimbals

Zhiyun WEEBILL-S Gimbal | DJI RS 4 Mini Combo

#### EXTERNES MIKROFON

3

### Für den besten Sound DJI Mic 3

Guter Ton ist beim Filmen genauso entscheidend wie das Bild, wird aber oft unterschätzt. Ein externes Funkmikrofonsystem sorgt für klare, verständliche Aufnahmen und reduziert störende Umgebungsgeräusche deutlich. Gerade bei Interviews, Vlogs oder Reportagen bleibt die Tonqualität auch bei Bewegung oder größerem Abstand zur Kamera konstant hoch. So wirken Aufnahmen insgesamt klarer und professioneller.

#### Weitere Mikrofone

DJI Mic Mini 2 | Rode Wireless GO Gen. 3

#### RIGS UND CAGES

5

### Flexibel erweitert Tilta Cage V2 Pro Kit

Ein Cage bildet die Grundlage für ein modulares Video-Setup und schützt die Kamera gleichzeitig im Einsatz. Er bietet zahlreiche Befestigungspunkte für Zubehör wie Mikrofone, Monitore oder Griffe und ermöglicht so eine individuelle Anpassung an unterschiedliche Anforderungen.

Das Tilta Cage V2 Pro Kit geht noch einen Schritt weiter und bringt bereits wichtige Erweiterungen mit, die den Aufbau deutlich flexibler machen. So entsteht ein Setup, das sich schnell anpassen lässt und auch bei komplexeren Drehs zuverlässig funktioniert.

## Was Sunbouncer anders macht

# Kontrolle statt Zufall

Reflektoren gehören für viele Fotografen und Fotografinnen zur Standardausrüstung. Sie sind leicht, schnell einsatzbereit und helfen dabei, vorhandenes Licht gezielt zu nutzen. Neben den bekannten Falreflektoren gibt es jedoch Systeme, die einen anderen Ansatz verfolgen. Sunbouncer zählt genau dazu. Statt auf maximale Kompaktheit setzt das System auf Kontrolle, Wiederholbarkeit und eine klar definierte Lichtführung. Gerade in Situationen, in denen Licht nicht nur „irgendwie“ aufgehellt, sondern bewusst gestaltet werden soll, spielt dieser Unterschied eine entscheidende Rolle.



### Stabilität und Präzision im Zusammenspiel

Der zentrale Unterschied liegt in der Konstruktion. Sunbouncer arbeitet mit einem stabilen Aluminiumrahmen, auf den die Bespannung straff aufgezogen wird. Dadurch entsteht eine feste, gleichmäßige Reflexionsfläche, die sich nicht verzieht. In der Praxis führt das zu einem ruhigen, konstanten Licht, das sich sehr gezielt einsetzen lässt.

Gerade draußen zeigt sich dieser Vorteil schnell. Während sich flexible Reflektoren bei Wind oder Bewegung leicht verändern können, bleibt die Lichtwirkung hier stabil. Das erleichtert nicht nur die Arbeit am Set, sondern sorgt auch für konsistente Ergebnisse über mehrere Aufnahmen hinweg. Licht lässt sich gezielt „führen“, statt nur grob in eine Richtung zu lenken. Besonders bei Portraits wirkt sich das sichtbar aus, da Schatten kontrollierter aufgehellt werden und Lichtkanten sauberer definiert sind.

### Lichtcharakter gezielt beeinflussen

Ein wichtiger Bestandteil des Systems ist die Wahl der Bespannung. Für alle Rahmengrößen – ob Traveller, Mini, Pro oder Big – gibt es die sogenannte Zebra-Oberfläche, eine Kombination aus silbernen und goldenen Anteilen. Sie sorgt für eine leicht wärmere Lichtwirkung, ohne dabei künstlich zu wirken.

In der Praxis bedeutet das: Hauttöne wirken frischer und lebendiger, ohne ins Gelbliche oder Rötliche zu kippen. Gerade bei neutralem oder kühlem Umgebungslicht lässt sich so schnell ein stimmiger Look erzeugen. Gleichzeitig bleibt das System flexibel. Die Rückseite der Bespannung bietet eine weiße Fläche für eine weichere, neutralere Aufhellung. So lässt sich die Lichtcharakteristik direkt am Set anpassen, ohne zusätzliches Equipment einsetzen zu müssen.



## ÜBER SUNBOUNCE-REFLEKTOREN

- **Stabiler Aluminiumrahmen**  
Kein Verziehen der Fläche, dadurch konstante und reproduzierbare Lichtreflexion
- **Straff gespannte Bespannung**  
Gleichmäßiges Licht ohne Flackern oder unkontrollierte Hotspots
- **Hohe Kontrolle über das Licht**  
Präzises „Führen“ statt reines Aufhellen, besonders relevant bei People- und Modefotografie
- **Modulares System**  
Ein Rahmen mit verschiedenen Bespannungen für Reflektion, Diffusion oder Abschattung
- **Unempfindlich gegenüber Wind**  
Deutlich stabiler im Außeneinsatz als flexible Faltreflektoren
- **Verschiedene Größen für unterschiedliche Einsätze**  
Vom kompakten Travel-Setup bis zur großflächigen Lichtquelle am Set
- **Charakteristische Oberflächen (z. B. Zebra)**  
Gezielte Beeinflussung der Lichtfarbe direkt bei der Aufnahme
- **Kompakt zerlegbar trotz Rahmensystem**  
Transportfreundlich trotz professioneller Bauweise
- **Handmade in Germany**  
Fertigung in der Lüneburger Heide mit Fokus auf Verarbeitung und Langlebigkeit
- **Aus der Praxis entwickelt**  
Konzipiert von einem Fotografen für reale Anforderungen am Set

### Entwickelt aus der Praxis für den Alltag am Set

Sunbouncer wurde nicht am Reißbrett eines Industrieunternehmens entwickelt, sondern von einem Fotografen, der genau mit diesen Herausforderungen gearbeitet hat. Die Idee entstand während eines Shootings und wurde anschließend konsequent weiterentwickelt. Dieses praxisnahe Denken zieht sich bis heute durch das gesamte System.

Gefertigt wird weiterhin in der Lüneburger Heide, mit einem klaren Fokus auf Verarbeitung und Zuverlässigkeit. Der modulare Aufbau ist dabei kein Selbstzweck, sondern direkt aus dem Arbeitsalltag entstanden. Ein Rahmen, verschiedene Bespannungen, unterschiedliche Einsatzmöglichkeiten. Das reduziert den Aufwand am Set und ermöglicht es, flexibel auf wechselnde Lichtbedingungen zu reagieren.

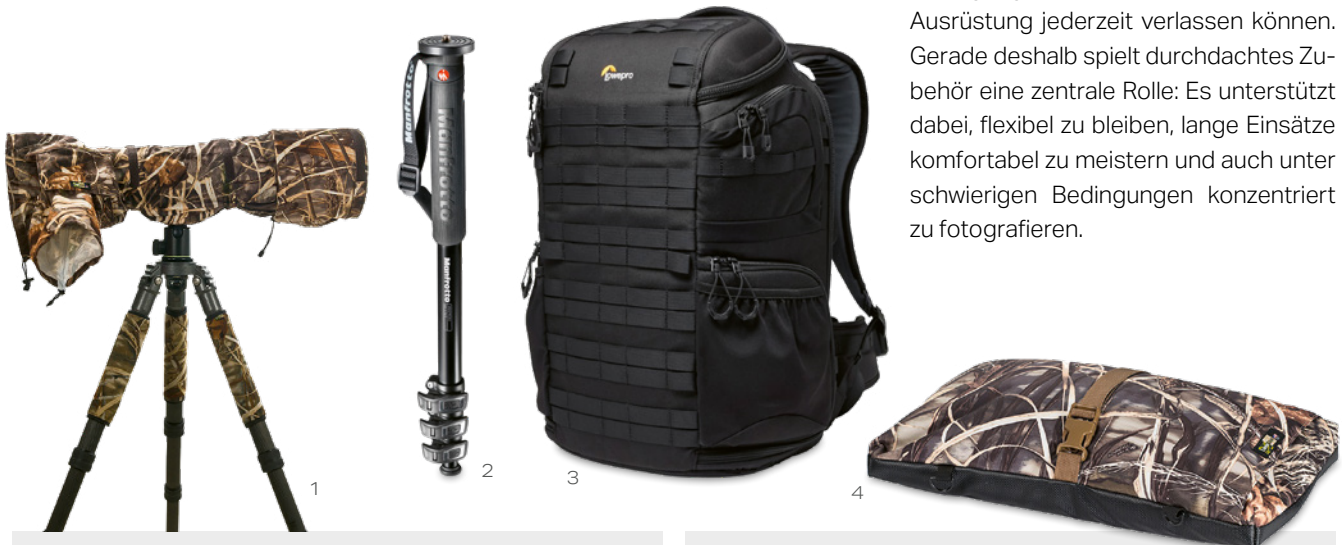
Gerade deshalb hat sich Sunbounce über Jahre hinweg einen festen Platz im professionellen Umfeld erarbeitet. Nicht, weil es zwingend spektakulärer ist als andere Lösungen, sondern weil es in entscheidenden Momenten zuverlässig funktioniert. Wenn Licht gezielt gestaltet werden soll und Ergebnisse reproduzierbar sein müssen, wird aus einem einfachen Reflektor ein präzises Werkzeug.



# Kaufberatung

## Zubehör für Wildlifefotografie

In der Wildlifefotografie sind Geduld, Reaktionsgeschwindigkeit und Anpassungsfähigkeit entscheidend. Tiere bewegen sich unvorhersehbar, Distanzen ändern sich ständig und oft bleibt nur ein kurzer Augenblick für das perfekte Bild. Wer draußen fotografiert, arbeitet zudem bei wechselnden Licht- und Wetterbedingungen und muss sich auf seine Ausrüstung jederzeit verlassen können. Gerade deshalb spielt durchdachtes Zubehör eine zentrale Rolle: Es unterstützt dabei, flexibel zu bleiben, lange Einsätze komfortabel zu meistern und auch unter schwierigen Bedingungen konzentriert zu fotografieren.



### REGENSCHUTZ

1

## Schutz bei jedem Wetter

LensCoat Regenhülle RainCoat Pro Realtree Advanced

Wenn sich Wetterbedingungen in der Natur plötzlich ändern, muss die Ausrüstung trotzdem einsatzbereit bleiben. Eine Regenhülle schützt Kamera und Teleobjektiv zuverlässig vor Nässe, Schmutz und Spritzwasser, ohne Bedienung oder Beweglichkeit einzuschränken. Gerade bei langem Ansitzen oder wechselhaftem Wetter ist sie ein unverzichtbarer Schutz für wertvolles Equipment. Gleichzeitig bleibt die Kamera sofort griffbereit, sodass auch bei Regen oder feuchter Umgebung keine wertvollen Momente verloren gehen.

### KAMERARUCKSACK

3

## Sicher unterwegs

Lowepro ProTactic BP 450 AW III

Ein robuster Fotorucksack ist in der Wildlifefotografie mehr als nur Transportlösung: Er schützt empfindliche Ausrüstung auf langen Wegen und sorgt dafür, dass Kamera, Objektive und Zubehör schnell erreichbar bleiben. Der ProTactic BP 450 AW II bietet viel Stauraum, hohen Tragekomfort und eignet sich besonders für größere Tele-Setups im Gelände.

#### Weitere Kamerarucksäcke

Compagnon Element backpack 30L | Peak Design Rucksack Outdoor 45L

### EINBEINSTATIV

2

## Mehr Ruhe im Bild

Manfrotto XPRO Einbeinstativ OVER Aluminium

Ein Einbeinstativ entlastet Arme und Schultern spürbar, wenn schwere Teleobjektive über längere Zeit geführt werden müssen. Es bietet mehr Stabilität als freihändiges Arbeiten, bleibt aber deutlich beweglicher als ein Dreibeinstativ – ideal für Situationen, in denen schnelle Reaktionen gefragt sind.

#### Weitere Einbeinstative

Sirui Einbeinstativ SVM-165P | Gitzo Traveler Einbeinstativ, Carbon

### KLEINER HELFER

4

## Flexible Auflage

LensCoat Bohnensack Realtree Advantage Max4 HD

Nicht immer ist ein Stativ die beste Lösung. Ein Bohnensack bietet eine einfache, aber äußerst effektive Möglichkeit, lange Teleobjektive auf Autofenstern, Baumstämmen oder Bodenflächen stabil aufzulegen. Gerade in bodennahen Perspektiven oder aus dem Fahrzeug heraus ist er ein praktischer Helfer für ruhige Aufnahmen. Sein großer Vorteil liegt in der schnellen Anpassungsfähigkeit: Der Bohnensack passt sich nahezu jeder Unterlage an und ermöglicht stabile Kamerapositionen auch dort, wo klassische Stative an ihre Grenzen stoßen.

 Namibia

 **DIAMIR**<sup>®</sup>  
Erlebnisreisen



# DÜNE FREI, KAMERA AN.

**Wilde Weiten Namibias.**

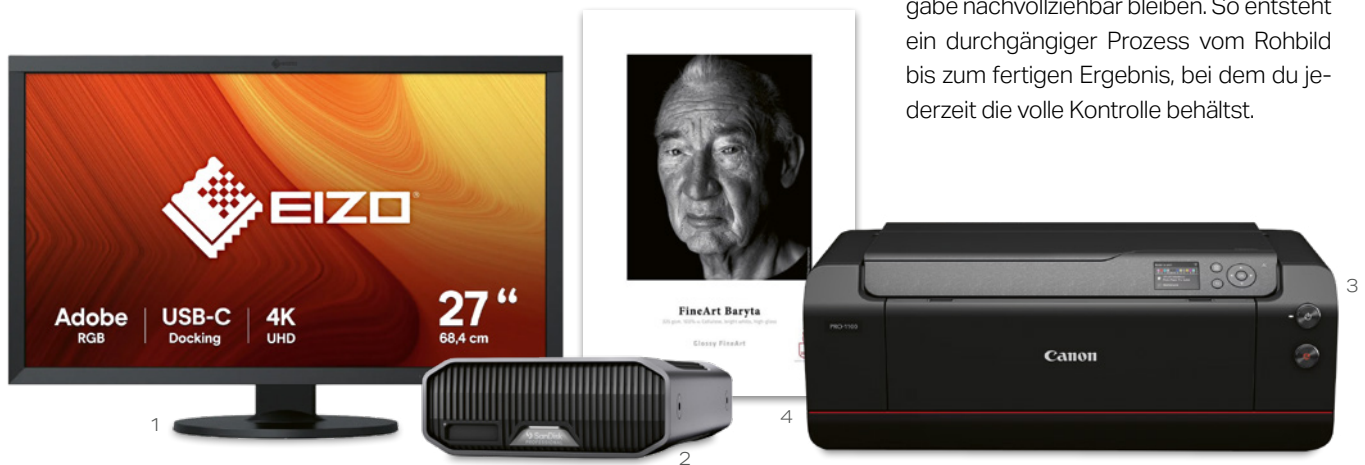
Fotografieren & Reisen weltweit: [www.diamir.de](http://www.diamir.de)



# Kaufberatung

## Zubehör für Nachbearbeitung

In der Nachbearbeitung entscheidet sich, wie ein Foto am Ende wirkt. Farben, Kontraste und Details lassen sich gezielt herausarbeiten, doch dafür braucht es eine verlässliche Grundlage. Nur wenn Darstellung und Workflow stimmen, kannst du deine Bilder präzise beurteilen und konsistente Ergebnisse erzielen. Gerade bei anspruchsvollen Motiven oder Serien ist es wichtig, dass Bearbeitung und Ausgabe nachvollziehbar bleiben. So entsteht ein durchgängiger Prozess vom Rohbild bis zum fertigen Ergebnis, bei dem du jederzeit die volle Kontrolle behältst.



### MONITOR

1

## Verlässliche Farben

### Eizo CS2740 ColorEdge 27"

Ein farbverbindlicher Monitor ist die Grundlage für jede ernsthafte Bildbearbeitung. Nur wenn Farben, Kontraste und Helligkeiten korrekt dargestellt werden, lassen sich Fotos gezielt und reproduzierbar bearbeiten. Der Eizo CS2740 wurde genau dafür entwickelt und bietet eine Darstellung, auf die du dich im gesamten Workflow verlassen kannst. So siehst du bereits bei der Bearbeitung, wie dein Bild später tatsächlich wirkt.

#### Weitere Monitore

BenQ SW272U 27" IPS 4K | Eizo CG2700X ColorEdge 27"

### DRUCKER

3

## Vom Bild zum Print

### Canon imagePROGRAF PRO 1100

Ein hochwertiger Drucker ermöglicht es, Fotodrucke in der gewünschten Qualität selbst herzustellen und den gesamten Prozess zu kontrollieren. Mit einem FineArt-Drucker lassen sich Farben, Kontraste und Details exakt so umsetzen, wie sie zuvor bearbeitet wurden. Gerade für Fotografen und Fotografinnen, die ihre Bilder als Print präsentieren oder verkaufen möchten, ist das ein entscheidender Schritt im kreativen Workflow.

#### Weitere Drucker

Epson SureColor SC-P900 | Canon PIXMA PRO-200S A3+

### FESTPLATTE

2

## Sicher gespeichert

### SanDisk Professional G-Drive

Große Bilddateien und umfangreiche Projekte erfordern zuverlässigen Speicher. Eine externe Festplatte wie die G-Drive bietet ausreichend Kapazität und Geschwindigkeit, um Fotos sicher zu speichern und effizient zu bearbeiten. Gerade bei umfangreichen Shootings oder Bildarchiven ist eine stabile Speicherlösung unverzichtbar, um Datenverluste zu vermeiden und den Workflow flüssig zu halten.

#### Weitere Festplatten

LaCie Rugged USB-C Mobile Drive | SanDisk Extreme PRO® Portable SSD

### PAPIER

4

## Ausdruck mit Tiefe

### Hahnemühle FineArt Baryta

Die Wahl des Papiers hat entscheidenden Einfluss darauf, wie ein Bild als Print wirkt. Ein hochwertiges FineArt-Papier wie Baryta sorgt für tiefe Schwarztöne, feine Abstufungen und eine besonders edle Anmutung. Gerade kontrastreiche Motive profitieren von der speziellen Oberfläche, die Details klar herausarbeitet. So wird aus einer digitalen Datei ein greifbares Bild mit eigener Präsenz.

#### Weitere Papiersorten

Hahnemühle Photo Luster | Hahnemühle Photo Rag

# SECOND HAND



## Calumet Services Gebrauchtware von Calumet ganz ohne Risiko

Bei Calumet findest du über 5.000 Gebrauchtartikel, geprüft und mit Garantie.



Weitere Infos zu unseren Second-Hand-Produkten findest du **online**



### Gebrauchte Kameras

Digitale und analoge Kameras, mit und ohne Spiegel – die Auswahl ist riesig.



### Gebrauchte Objektive

Hier findest du aktuelle Top-Objektive und vergriffene Klassiker mit Spaßfaktor.



### Gebrauchtes Zubehör

Stöbern lohnt sich: Kompaktblitze, Batteriegriffe, Telekonverter u. v. m.



### Gebrauchte Studioausrüstung

Blitz- und Dauerlicht und viel Zubehör für deinen Einstieg in die Studiofotografie.

### Deine Vorteile

- **Geprüfte Produkte**
- **30 Tage Rückgaberecht**
- **6 Monate Garantie & 12 Monate Gewährleistung**

Gebrauchte Ausrüstung hat viele Vorteile. Sie ist preiswerter, wurde oft nur wenig benutzt und unterstützt einen nachhaltigen Konsum. Und dennoch hast du ein unsicheres Gefühl bei der Sache?

Bei Calumet kannst du gebrauchtes Equipment ganz ohne Risiko kaufen. Denn bevor wir ein Produkt anbieten, testen wir es sorgfältig. Und um dir zusätzliche Sicherheit zu geben, hast du ein 30-tägiges Rückgaberecht. 6 Monate Garantie und 12 Monate Gewährleistung sichern dich zusätzlich ab. Wir beraten dich gerne auch persönlich, in einer unserer Filialen oder über unser zentrales Verkaufsteam unter +49 (0) 40 423 160 8638.



Schau dir unseren  
YouTube-Kanal an!

## Unser YouTube-Kanal Fotowissen zum Mitnehmen

Manchmal ist es nur ein kleines Detail, das ein Bild deutlich besser macht. Genau hier setzt unser YouTube-Kanal an.

Statt trockener Theorie zeigen wir dir praxisnah, wie du mit deinem Equipment bessere Ergebnisse erzielst – verständlich erklärt und direkt aus dem fotografischen Alltag. Ein Beispiel ist unser Video zum Thema Brennweiten. Dort zeigen wir anhand konkreter Bildvergleiche, wie sich Bildwinkel, Perspektive und Schärfentiefe verändern. So bekommst du ein Gefühl dafür, welche Brennweite zu deinem Stil passt und warum.

Vor und hinter der Kamera stehen aktuell vor allem Alex und Flo mit unterschiedlichen Schwerpunkten: Alex testet aktuelle Vollformat-Flaggschiffe und deckt zusätzlich Themen rund um Videografie und Cinema-Kameras ab. Flo zeigt gerne Objektive im Praxiseinsatz und arbeitet viel im APS-C-Bereich. Ergänzt wird der Kanal durch verständliche Tutorials und Grundlagenvideos rund um die Fotografie. So findest du schnell die Inhalte, die zu deinem fotografischen Schwerpunkt passen. **Jetzt entdecken und kein Video mehr verpassen!**



### Schon gesehen?

Sieh dir jetzt unser Video  
„Brennweite verstehen –  
Bildwirkung und Perspektive  
einfach erklärt“ an!



Interview mit Florian Bachmeier

# Als Fotograf in Krisengebieten

**Hallo Florian, danke dass du dir die Zeit für uns genommen hast. Magst du dich selbst kurz vorstellen? Wer bist du und was machst du?**

*Sehr gerne. Ich bin Florian Bachmeier, Dokumentarfotograf, und arbeite hauptsächlich an Langzeitprojekten. In den letzten Jahren bevorzugt in Osteuropa – seit 2012 eigentlich überwiegend in der Ukraine.*

**Wie bist du zur Fotografie gekommen? Warum ist es gerade die dokumentarische Fotografie geworden?**

*Ich bin zur Fotografie gekommen, weil der Vater eines Schulfreundes Fotograf war und mich schon in sehr frühen Jahren bei seinen Fotoaufträgen als Assistenten brauchen konnte. Nach dem Abitur bin ich von Deutschland nach Spanien, wo dieser Fotograf ein Haus hatte. Und dort blieb ich und studierte an der Kunsthochschule im nordspanischen Pamplona Fotografie. Der Einfluss der Dokumentarfotografen war dort sehr groß. Mein Lehrer war ein Fototheoretiker, der die ganzen Dokumentarfotografen der Zeit in Büchern und sonstigen Publikationen sammelte. Ein recht bekannter Fotograf in Spanien, Koldo Chamorro, der auch in Pamplona lebte, wurde eine Art Mentor für mich. Deswegen und weil digitale Fotografie noch nicht entwickelt war, entstanden meine frühen Arbeiten und frühen Projekte in den späten 90er-Jahren in Spanien auch noch analog in schwarz-weiß.*



© Bilder von Florian Bachmeier

**Du hast sowohl Fotografie als auch Geschichte studiert. Wie beeinflusst das deine Arbeit?**

*Ich bin zurück nach Deutschland und habe Geschichte studiert, weil es mir nicht gelungen war, von der Provinzstadt Pamplona aus mit der Fotografie finanziell zu überleben. Ich überlegte mir, mich nochmal meiner zweiten großen Liebe zu widmen, der Geschichte. Da ich noch BAföG bekam, studierte ich an der LMU in München Neue und Neueste Geschichte, mit dem Schwerpunkt Südeuropa, Spanien und Italien.*

*Gegen Ende des Studiums, bevor ich fertig wurde mit der Magisterarbeit, wurde mir bereits klar, dass die Leidenschaft für Fotografie doch stärker war, dass ich bevorzugt fotografisch arbeiten würde. So versuchte ich, die gewonnenen Fähigkeiten und Erkenntnisse über wissenschaftliches Arbeiten und Recherche zur Vorbereitung von dokumentarischen Projekten zu nutzen. Und andererseits ist durch ein akademisches Studium in den Geisteswissenschaften natürlich das Verständnis für Zusammenhänge viel ausgeprägter. In dem Sinn hat es mir schon sehr viel genutzt.*



**F**lorian Bachmeier, geboren 1974 am Tegernsee, ist ein deutscher Dokumentarfotograf. Besonders bekannt wurde er durch seine langjährige Arbeit in der Ukraine. Seine Bilder, die häufig soziale und politische Umbrüche zeigen, wurden international mehrfach prämiert, zuletzt mit dem World Press Photo Award 2025.

**Florian Bachmeier**

[www.florianbachmeier.com](http://www.florianbachmeier.com)

[@florianbachmeier](https://www.instagram.com/florianbachmeier)



**Gibt es in deinem Leben ein prägendes Erlebnis, das deinen fotografischen Blick geschärft hat?**

*Ich weiß nicht, ob es ein Erlebnis ist, das den fotografischen Blick schärft. Vielleicht kann man eher sagen, dass sich durch die längere oder langfristige Arbeit, z. B. in den Konflikt- und Kriegsgebieten in der Ukraine, meine Art zu fotografieren veränderte. Dass ich nicht den fotografischen Blick schärfte, sondern vielmehr eine andere Art zu fotografieren entwickelte und versuchte, in diesen Kriegsgebieten Themen langsamer anzugehen, die von der journalistischen Tagespresse eher ausgeklammert worden sind.*

**Was hat dich ursprünglich an Osteuropa und insbesondere der Ukraine so stark interessiert?**

*Die Diskursfelder Mitteleuropa, Osteuropa finde ich interessant, da mich Identität als Thema reizt: Was ist was, was gehört wozu? Und mit der Beschäftigung mit Geschichte im 19. und 20. Jahrhundert wurde die Ukraine für mich sehr interessant, weil sie wirklich ein Land ist, das sehr von seiner Geschichte geprägt und gebeutelt ist. Immer aufgerieben zwischen größeren Imperien, immer Spielball größerer Mächte und immer Einflussgebiet von Antagonisten und zeitweise in wirklich existenziell bedrohlichen oder fast vernichtenden Szenarien gefangen. Sei es der Bürgerkrieg nach dem Ersten Weltkrieg, dann die von Stalin induzierte Hungersnot, der Holodomor in den 30er-Jahren, der Millionen von Ukrainern das Leben gekostet hat.*



*Im Zweiten Weltkrieg kam das Allerschlimmste, die Besetzung durch das nationalsozialistische Deutschland, und dann in den letzten Jahren erneut diese wiedererstarkenden imperialen Gelüste von Russland. Was für die Ukraine mit ihrer Geschichte und der schwierigen Findung einer Nation oder Identität, erneut sehr tragisch ist.*

**Dein Buch „In Limbo“ dokumentiert die Ukraine zwischen den Jahren 2013 und 2021. Was hat sich dort in dieser Zeit verändert, bei den Menschen, in ihrer Wahrnehmung und in ihrer Art zu leben?**

*Der Titel „In Limbo“ 2013–2021 (Buchkunst Berlin, 2021) ist im Nachhinein – ungewollt natürlich – traurigerweise fast prophetisch. Weil es wirklich so eine Zwischenhölle nach dem Maidan war. Über diesen mal heißeren, mal abgekühlteren Krieg im Donbass, bis kurz vor der Invasion der Ukraine durch Russland.*

*Ja, was hat sich verändert? Ich glaube, auf jeden Fall war der Maidan ein Startschuss. Wie es in der Ukraine auch heißt: die „Revolution der Würde“. Man merkte, dass man so ein kleptokratisches, korruptes Regime wie das Regime unter Janukowytsch mit zivilgesellschaftlichen Mitteln zur Aufgabe zwingen kann, was aber erhebliche Opfer kostete. Der Krieg im Donbass und diese ständige Bedrohung bewirkten vielleicht doch viel mehr hinsichtlich einer gemeinsamen Identität oder sozusagen eines gemeinsamen Nenners, was ein Land werden kann – oder werden könnte, wenn nicht immer wieder solche schrecklichen Ereignisse über eine Gesellschaft hereinbrechen würden.*

*Schönheit in der Fotografie ist für mich keine Eigenschaft des Motivs, sondern ein Resultat von Wahrnehmung, Komposition und Kontext. Ein Bild funktioniert dann, wenn es über das rein Sichtbare hinaus eine innere Spannung erzeugt.*

*So, wie ich das erlebt habe, ist die Ukraine auf jeden Fall über die Jahre gewachsen. Es ist eine tolerante Gesellschaft und man überwand viele alte Stereotype. Es ist eine offene Gesellschaft, die Menschen integrieren kann. Und das ist eine Sache, für die ich große Dankbarkeit empfinde, weil das nicht selbstverständlich ist in Jahren, in denen eigentlich eher Konflikt, Krieg und Spaltung hätten dominieren können. Man hat durchaus versucht, sich zu einigen, gemeinsam aufzutreten und solidarisch zu sein.*



© Bilder von Florian Bachmeier



**Wie kommst du zu deinen Bildern, wenn du vor Ort bist? Wie findest du deine Motive – oder finden deine Motive dich?**

*Das hat sich natürlich auch verändert seit dem ersten Besuch 2012. 2012 war es noch eher eine vage Suche und ein Gefühl, dass ich gerne ein Projekt dort fotografieren würde. Mit dem Beginn des Maidan in Kyjiw 2013 war das Thema ja vorgegeben: Die Revolution auf der Straße bzw. die Organisation vor Ort und alles, was mehr oder weniger in Kyjiw oder in Lviv, wo es auch eine kleinere Ausgabe des Maidan gab, vor sich ging.*

*Danach wurde das Ganze eine Spirale, die sich immer schneller drehte, und ich bin eigentlich gar nicht mehr dazu gekommen, mir spezielle Themen selber zu setzen. Im Mai ging der Krieg im Donbass los, wo ich auch in den Tagen der ersten Kampfhandlungen vor Ort war.*

*Aber eigentlich setze ich mir die Themen selbst. Unter anderem das Letzte und Längste, was das Leben an der jetzigen Front beschreibt und wovon ich Teile beim World Press Award unter dem Titel „Beyond the Trenches“ eingereicht habe.*

**Das komplette Interview mit Florian Bachmeier in ungekürzter Version findet ihr in unserem Online-Magazin auf [www.calumet.de](http://www.calumet.de).**



Calumet Services

# Praxisorientierte Workshops für deine Leidenschaft

In unseren Workshops kannst du deine eigenen Fähigkeiten weiter entwickeln, dich mit Gleichgesinnten austauschen und einiges dazu lernen.

Bei Calumet findest du ein reiches Angebot an Workshops zu spannenden, vielfältigen Themen. Darüber hinaus finden an unseren 13 Standorten regelmäßig Special Events statt, auf denen unsere Industriepartner die neuesten Modelle vorstellen. Neben den Workshops vor Ort bieten wir auch eine Reihe von Onlineseminaren an. Für alle, die sich intensiver mit der Foto- oder Videografie auseinandersetzen wollen, sind unsere Einzelcoaching perfekt, um individuell zugeschnittene Themen zu meistern.



## Grundlagen der Fotografie

Jedem Anfang wohnt ein Zauber inne. Hier lernen Einsteiger die grundlegenden Zusammenhänge und Funktionen, um deutlich bessere Bilder zu machen.



## Grundlagen des Filmens

Deine moderne Kamera hat vermutlich eine beeindruckende Videofunktion. Hier lernst du die Basics, um sie zu nutzen.



## Software-Workshops

Mit verschiedener Software bearbeitest du deine Aufnahmen nach deinen Vorstellungen. Wir zeigen dir die Tricks im Umgang mit den Programmen.

Tutorial

# 5 Tipps für Hochzeitsfotografie

von Ferdaus Nayebi



**H**ochzeiten fotografieren sieht auf Instagram oft leicht aus: schönes Licht, ein verliebtes Paar, ein schönes Preset, fertig. Die Realität sieht aber anders aus. Du arbeitest ständig unter Druck. Du hast genau eine Chance. Und du musst in Sekunden Entscheidungen treffen, die niemand wiederholen kann.

Und trotzdem – oder vielleicht genau deshalb – ist es einer der besonderen Jobs, die es gibt. Denn während alles schnell passiert, bist du mittendrin. Nicht am Rand, nicht als Beobachter aus der Distanz, sondern in der ersten Reihe eines Tages, der für zwei Menschen alles bedeutet.

Du bist die ganze Zeit von Schönheit und Emotionen umgeben und merkst oft erst später, wie besonders das eigentlich ist. Was du dabei erschaffst, ist nicht für den Moment und auch nicht für Likes. Deine Bilder werden bleiben. Für Jahre. Vielleicht für Generationen. Für Menschen, die du nie wirklich kennenlernen wirst – und für die sie trotzdem alles bedeuten.

Du fotografierst auf Hochzeiten keine gestellten Szenen, sondern echte, unplanbare Momente. Genau das macht es so besonders, aber auch fordernd. Es ist intensiv, manchmal stressig, aber am Ende bleibt das Gefühl, etwas geschaffen zu haben, das für andere einen echten Wert hat.

Damit du sicherer reingehst, gebe ich dir ein paar Tipps, die ich am Anfang selber gerne gewusst hätte.

### **1. Vorbereitung schlägt Talent – jedes Mal**

Du kannst noch so ein gutes Auge haben – wenn du unvorbereitet auf einer Hochzeit stehst, wird es stressig. Und Stress sieht man am Ende immer in den Bildern. Eine Hochzeit ist kein Shooting, das du wiederholen kannst. Deshalb beginnt deine Arbeit nicht vor Ort, sondern Monate vorher. Ich bin lieber einmal zu viel als zu wenig in der Planung involviert. Meine Paare bekommen von mir einen ausführlichen Wedding Guide mit allem, was sie wissen müssen – von Zeitplanung bis Licht. Das sorgt nicht nur bei ihnen für Sicherheit, sondern auch bei mir. Denn wenn ich weiß, wann was passiert, wie das Licht ist und welche Momente ihnen wichtig sind, kann ich mich am Tag selbst komplett auf das konzentrieren, worauf es ankommt: die Bilder.

### **2. Kenne dein Equipment blind**

Ich sehe es immer wieder: Die meisten haben richtig gute Kameras, nutzen aber leider nur einen Bruchteil davon. Und genau das rächt sich auf Hochzeiten. Denn dort hast du keine Zeit, Dinge nachzuschlagen oder dich durch Menüs zu klicken. Alles muss schnell gehen. Ich habe mir deshalb meine Kamera komplett auf meinen Workflow angepasst. Jede wichtige Funktion liegt direkt auf einer Taste – egal ob Fokusmodus, Weißabgleich oder Belichtung. Wichtig ist, dass ich innerhalb von Sekunden reagieren kann, egal wie sich die Situation verändert.

### **3. Deine Objektive entscheiden, wie deine Bilder wirken**

Und wenn wir schon beim Equipment sind: Deine Objektive sind mindestens genauso wichtig. Am Anfang war ich komplett im Festbrennweiten-Game. 35 mm und 85 mm, fertig. Ich habe diese Kombi gefeiert und Jahre lang genutzt! Heute nutze ich zusätzlich gerne Zooms wie das 28-70 f/2 oder das 50-150 f/2, weil sie mir einfach Flexibilität geben, gerade in stressigen Situationen. Aber egal ob Festbrennweite oder Zoom: Entscheidend ist, dass du weißt, was dein Objektiv mit deinem Bild macht und welchen Look du damit erzeugst.

### **4. Am Ende geht es immer um Menschen**

So wichtig Technik auch ist – sie ist nur ein Teil. Der andere Teil bist du. Deine Art zu sprechen, deine Ruhe, dein Gefühl für Situationen. Denn Menschen vor der Kamera sind selten komplett entspannt. Und genau hier beginnt deine eigentliche Arbeit. Ich versuche nie, zu viel zu inszenieren. Stattdessen gebe ich kleine Impulse, die Bewegung reinbringen. Mehr braucht es oft nicht. Denn die ehrlichsten Bilder entstehen nicht, wenn alles perfekt ist – sondern wenn Menschen kurz vergessen, dass sie fotografiert werden.

### **5. Alles beginnt mit Vertrauen**

Aber all das – die Stimmung, die Bilder, die echten Momente – beginnt nicht erst am Hochzeitstag. Es beginnt viel früher. Vertrauen entsteht ab dem ersten Kontakt. Ab der Anfrage von dem Paar und deiner ersten Nachricht. Deshalb ist es so wichtig, deine Abläufe zu professionalisieren. Wie du antwortest. Wie klar du kommunizierst. Wie sicher du auftrittst. Die Vorbereitung umfasst nicht nur die Technik und den Ablauf – sondern auch dein gesamtes Auftreten. Denn gute Bilder machen viele Fotografen. Aber professionell, strukturiert und gleichzeitig nahbar zu sein – das können die wenigsten. Gerade heute, wo gefühlt jeder die gleichen KI-Texte schreibt, macht genau das den Unterschied. Also gib deinem Paar vom ersten Kontakt bis zur Übergabe das Gefühl, dass sie nicht nur einen Fotografen gebucht, sondern die richtige Entscheidung getroffen haben.

Hochzeitsfotografie ist kein einfacher Einstieg, aber genau das macht sie so besonders. Es geht nicht nur um Technik. Nicht nur um schöne Bilder. Sondern um Verantwortung. Für Momente, die nie wieder passieren. Für Erinnerungen, die für immer bleiben. Es geht nicht darum, perfekt zu sein, sondern präsent. Denn am Ende sind es nicht die perfekten Bilder, die zählen, sondern die echten. Und genau dafür lohnt sich dieser Job.

Wenn du den Schritt in die Hochzeitsfotografie wagen möchtest, empfehlen wir dir unseren Workshop zum Thema. **Scanne jetzt den QR-Code und erfahre mehr.**





© Bilder von Ferdaus Nayebi



**Ferdaus Nayebi**

[shop.fn4photography.com](http://shop.fn4photography.com)

[@ferdi.nayebi](https://www.instagram.com/ferdi.nayebi)

Ferdaus Nayebi steht für moderne, emotionale Hochzeitsreportagen mit Fokus auf echten Momenten statt gestellten Bildern. Als Fotograf und Content Creator begleitet er Paare an einem der wichtigsten Tage ihres Lebens, mit einem klaren Blick für Details, Atmosphäre und authentische Emotionen. Neben seiner Arbeit als Hochzeitsfotograf teilt Ferdaus sein Wissen in Workshops, Konferenzen und Online-Trainings. Dabei verbindet er technisches Know-How mit emotionalem Storytelling und einem modernen Markenverständnis.



## Tutorial

# Der Einstieg in die Streetfotografie

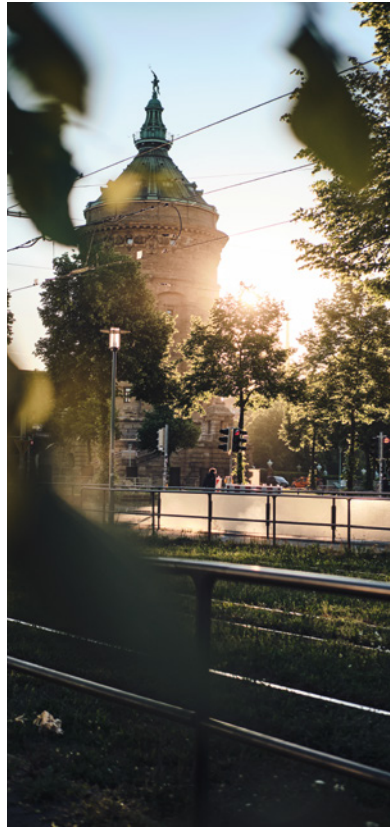
**S**treetfotografie gehört zu den spontansten und zugleich spannendsten Bereichen der Fotografie. Anders als bei inszenierten Motiven geht es hier um echte Momente im Alltag: Ein kurzer Blick, eine ungewöhnliche Situation oder das Zusammenspiel von Menschen und Architektur. Entscheidend ist vor allem Aufmerksamkeit. Wer seine Umgebung beobachtet und schnell reagieren kann, hat die besten Chancen auf starke Bilder.

### Die passende Kamera

Für Streetfotografie ist eine kompakte und schnelle Kamera ideal. Große Gehäuse oder auffällige Objektive können Situationen schnell verändern, weil Menschen sich beobachtet fühlen. Viele Streetfotografen und -fotografinnen greifen deshalb zu Kompaktkameras oder kleinen spiegellosen Systemkameras.

Wichtige Funktionen sind ein schneller Autofokus, eine gute Leistung bei höheren ISO-Werten und ein möglichst leiser Verschluss. Ein elektronischer Verschluss kann hier besonders hilfreich sein, weil er komplett geräuschlos arbeitet. Auch ein klappbares Display kann sinnvoll sein. Fotos aus Hüfthöhe wirken oft natürlicher und fallen weniger auf.





### Beliebte Brennweiten

Klassische Festbrennweiten sind in der Streetfotografie besonders verbreitet. Am häufigsten werden 28 mm oder 35 mm im Kleinbildformat genutzt. Beide Brennweiten bieten genug Bildwinkel, um das Umfeld mit einzubeziehen, ohne zu weitwinklig zu wirken.

Mit 28 mm ist man näher am Geschehen und bekommt viel Atmosphäre ins Bild. 35 mm wirkt etwas natürlicher und eignet sich gut für einzelne Personen oder kleine Szenen im Stadtleben. Auch 50 mm kann funktionieren, wenn man etwas mehr Abstand zum Motiv halten möchte.

### Schnelle Einstellungen

Streetfotografie lebt von Geschwindigkeit. Viele Fotografen und Fotografinnen arbeiten daher mit der Blendenpriorität. Eine Blende zwischen  $f/2,8$  und  $f/5,6$  bietet meist einen guten Kompromiss aus Lichtstärke und Schärfentiefe.

Praktisch ist auch die ISO-Automatik. So bleibt die Verschlusszeit kurz genug, um Bewegungen einzufrieren. Werte um  $1/250$  Sek. oder schneller sind für viele Situationen ideal.

Ein weiterer Ansatz ist das sogenannte Zone Focusing. Dabei wird der Fokusbereich manuell eingestellt, sodass Motive in einer bestimmten Distanz automatisch scharf sind. Gerade in unvorhersehbaren Situationen kann das deutlich schneller sein als Autofokus.

### Die richtige Tageszeit

Streetfotografie funktioniert grundsätzlich zu jeder Tageszeit. Morgens sorgen weiches Licht und ruhige Straßen für eine besondere Stimmung. Mittags entstehen harte Schatten und starke grafische Kontraste. Am Abend und in der Nacht sorgen Straßenlaternen, Schaufenster und Neonlichter für eine ganz eigene Atmosphäre.

### Inspiration für die nächste Fototour

Besonders spannend wird Streetfotografie dort, wo viele Menschen unterwegs sind. Märkte, Bahnhöfe oder lebendige Innenstädte bieten ständig neue Motive. Wer gezielt nach inspirierenden Städten sucht, findet in unserem Online-Magazin eine Auswahl der sieben besten Orte für Streetfotografie in Europa. Der Artikel liefert nicht nur Reiseideen, sondern zeigt auch, welche Städte besonders viel fotografisches Potenzial bieten.





## Tutorial

# Kreative Effekte direkt vor dem Objektiv



Ohne Filter



Mit Hoya Star 8x Filter



**V**iele Fotografen und Fotografinnen investieren viel Geld in spezielle Objektive, um bestimmte Bildlooks zu erzeugen. Besonders beliebt sind etwa anamorphe Objektive mit ihren charakteristischen horizontalen Lens Flares oder Objektive, die besonders ausgeprägte Blendensterne erzeugen. Solche Spezialoptiken sind allerdings oft teuer und nicht immer für jedes Kamerasystem verfügbar.

Eine deutlich einfachere Lösung sind Effektfiler. Sie werden wie ein normaler Schraubfilter vor das Objektiv gesetzt und verändern gezielt die Darstellung von Licht im Bild. Dadurch lassen sich bestimmte Look-Effekte simulieren, ohne gleich ein spezielles Objektiv anschaffen zu müssen.

Ein Beispiel sind Sternfilter. Modelle wie ein Star-8-Filter besitzen feine Gravuren im Glas, die Licht in mehrere Richtungen aufbrechen. Punktförmige Lichtquellen werden dadurch zu sternförmigen Strahlenmustern. Dieser Effekt kann bei Nachtaufnahmen von Städten, bei Weihnachtsbeleuchtung oder bei reflektierenden Oberflächen besonders eindrucksvoll wirken.

Ein anderes Beispiel sind sogenannte anamorphe Effektfilter wie der Bluemorphic oder Goldmorphic Filter. Diese erzeugen horizontale Flares, die stark an anamorphe Kinoobjektive erinnern. Besonders bei Gegenlicht oder punktförmigen Lichtquellen entstehen so lange Lichtstreifen im Bild. Je nach Filterfarbe kann der Effekt kühl blau oder warm gold erscheinen und verleiht Fotos und Videos sofort einen cineastischen Charakter.

Der große Vorteil solcher Filter liegt auf der Hand: Sie ermöglichen kreative Effekte direkt beim Fotografieren. Der Look entsteht bereits in der Kamera und muss nicht nachträglich am Computer simuliert werden. Außerdem lassen sich die Filter einfach auf verschiedene Objektive schrauben, sofern der Filterdurchmesser passt.

Allerdings bringen Effektfilter auch einige Nachteile mit sich. Die zusätzlichen Glasflächen vor dem Objektiv können den Kontrast leicht reduzieren und unter Umständen auch minimale Einbußen bei Schärfe oder Lichtdurchlässigkeit verursachen. Zudem wirken die Effekte nicht selektiv. Ein Sternfilter erzeugt seine Strahlen beispielsweise bei jeder starken Lichtquelle im Bild, auch wenn man sie dort vielleicht gar nicht haben möchte.

Genau deshalb sollte man solche Filter eher als kreatives Werkzeug verstehen und nicht als universelle Lösung für jede Aufnahmesituation. In manchen Motiven wirken die Effekte spektakulär, in anderen können sie schnell zu dominant erscheinen.

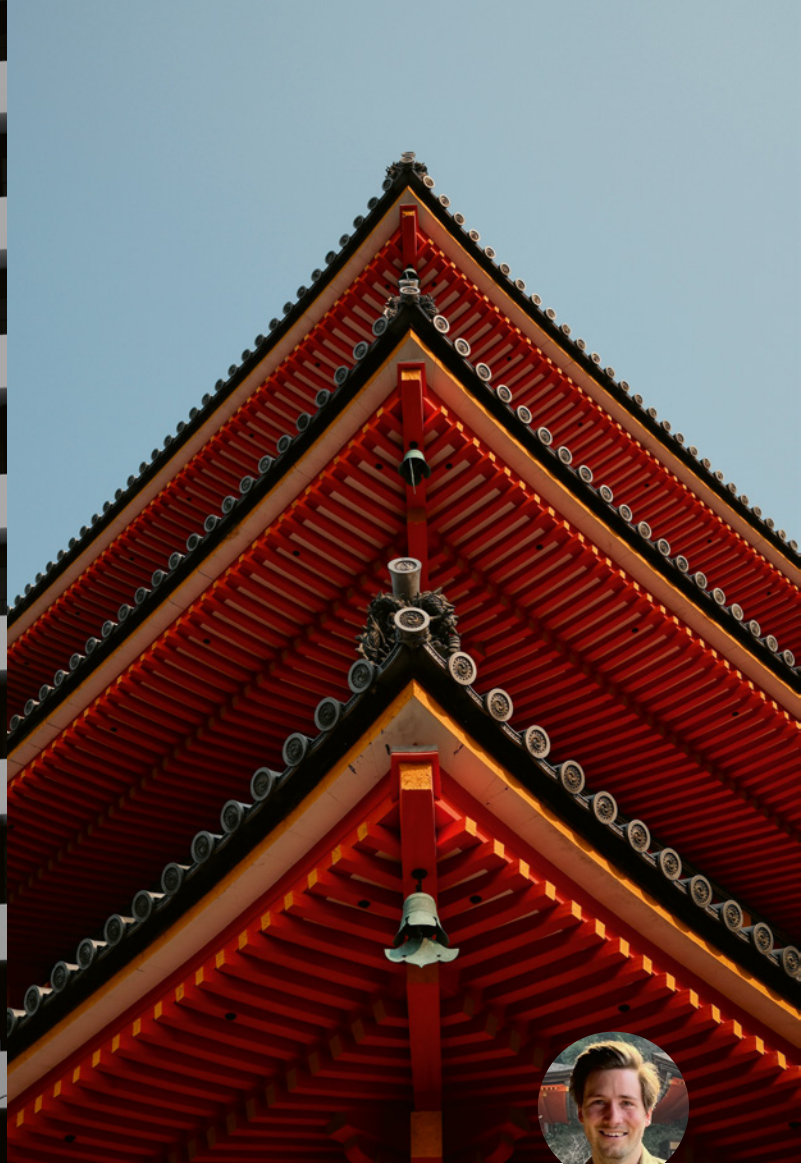
Wer jedoch gerne mit Licht spielt und neue Bildstile ausprobieren möchte, findet in Effektfiltern ein spannendes Werkzeug. Sie eröffnen kreative Möglichkeiten, die weit über klassische Schutz- oder Polfilter hinausgehen. Und manchmal ist genau dieser spielerische Ansatz das, was Fotografie besonders interessant macht.



PolarPro Recon GoldMorphic Filter



PolarPro Recon BlueMorphic Filter



## Weil es mehr als nur ein Job ist **Aus Leidenschaft zur Fotografie**

**W**ir bei Calumet verbringen jeden Tag damit, Kameras, Objektive und Zubehör auszuwählen, zu beraten und weiterzugeben. Aber Fotografie ist für uns kein reines Produktthema. Sie gehört für viele von uns ganz selbstverständlich zum eigenen Alltag. Hinter unserem Unternehmen stehen Menschen aus ganz unterschiedlichen Bereichen. Aus der Beratung in den Filialen, aus dem Kundenservice, aus Logistik und Backoffice. Was viele von ihnen verbindet, ist die gleiche Begeiste-

rung für Fotografie. Sie greifen selbst zur Kamera, probieren Dinge aus, entwickeln ihren eigenen Blick und sammeln genau die Erfahrungen, die sie auch in ihre Arbeit einbringen. Die folgenden Bilder stammen deshalb nicht aus Kampagnen oder Katalogen, sondern direkt aus unserem Team. Sie zeigen, wie unterschiedlich Fotografie sein kann und was sie für jeden Einzelnen bedeutet. Ein kleiner Einblick in die Leidenschaft, die bei uns nicht am Ladentresen endet, sondern genau dort erst anfängt.



**„Flowing Curves“ – © Günter Härtwig,  
Filialleiter Essen**

**Kamera** Fujifilm X-T4  
**Objektiv** Fujifilm XF 16-80 mm f/4 R OIS WR

Die Architektur im Medienhafen Düsseldorf ist nahezu einzigartig in ihrer Vielfalt in Deutschland. Dem Fotografen eröffnen sich alle erdenklichen Formen und Strukturen. Für das Spiel mit Licht und Schatten – in schwarz-weiß oder in Farbe – ergeben sich ungeahnte fotografische Möglichkeiten. An Motiven fehlt es hier garantiert nicht!

**„A roof at Kiyomizu-dera“ – © Casimir von Borke,  
Head of Recommerce**

**Kamera** Fujifilm X100VI  
**Objektiv** –

Die Aufnahme entstand im März 2025 zum Anfang der Kirschblütenzeit in Kyoto, Japan. Am Kiyomizu-dera-Tempel war es überfüllt mit Menschen, dennoch strahlt das Bild eine angenehme Ruhe aus.

**„Jungfrau, Berner Oberland“ – © Katja Lindenberg,  
Fachberaterin & Laborantin Filiale München**

**Kamera** Olympus OM-D E-M1 Mark II  
**Objektiv** Olympus M.Zuiko Digital ED 12-100 mm f/4 IS PRO

Ich komme aus dem Berner Oberland und bin im Angesicht der Jungfrau groß geworden. An diesem Tag war ich die erste Besucherin und marschierte vom Jungfrau-Joch zur Mönchsjochehütte. Die Wolken führten den reinsten Tanz um die Berggipfel, den Aletschgletscher und mich auf. Es war unglaublich mystisch, ich konnte nur dastehen, staunen und fotografieren.

**„Stille Gedanken“ – © Steffen Mühle,  
Fachberater Filiale Dresden**

**Kamera** Nikon Z8  
**Objektiv** Nikon NIKKOR Z 180-600 mm f/5,6-6,3 VR

Mein erster Ausflug mit der Kamera führte mich in den Zoo Leipzig. Dank Teleobjektiv kam ich sehr nah an die Tiere heran und gewann mit diesem Bild später sogar den Jury-Preis bei den SPC Photo Awards.



Calumet Services

## Sensorreinigung für deine Kamera

Ein sauberer Sensor ist die Grundlage für eine optimale Bildqualität. Deshalb empfehlen wir eine regelmäßige professionelle Sensorreinigung.

Wir bieten in all unseren Filialen eine professionelle Sensorreinigung an. Dein Kamerasensor wird dabei von speziell geschultem Fachpersonal sorgfältig gereinigt. In der Regel kannst du deine Kamera noch am selben Tag wieder abholen, spätestens jedoch am nächsten Werktag.

Die Kosten für die Sensorreinigung betragen nur 58,00 € inkl. MwSt. Unser Service steht für eine Vielzahl unterschiedlicher Kameramodelle zur Verfügung.

Alle Filialen und Kontaktdaten findest du auf der Rückseite dieser Ausgabe.

Du möchtest deinen Sensor lieber selbst reinigen? **Hier gehts zur Schritt-für-Schritt-Anleitung.**



**Canon**

**LOVED BY  
CREATORS**





# Fast überall in deiner Nähe



**Berlin** Bertha-Benz-Str. 5 · 10557 Berlin  
Tel. +49 (0) 30 257 571 0 · berlin@calumet.de  
Mo.–Fr. 10.00 – 19.00 Uhr & Sa. 10.00 – 18.00 Uhr

**Düsseldorf** Suitbertusstraße 137 · 40223 Düsseldorf  
Tel. +49 (0) 211 938 846 0 · duesseldorf@calumet.de  
Mo.–Fr. 10.00 – 19.00 Uhr & Sa. 10.00 – 18.00 Uhr

**Dresden** Hertha-Lindner-Straße 13 · 01067 Dresden  
Tel. +49 (0) 351 278 128 0 · dresden@calumet.de  
Mo.–Fr. 10.00 – 19.00 Uhr & Sa. 10.00 – 18.00 Uhr

**Essen** Il. Hagen 7 · 45127 Essen  
Tel. +49 (0) 201 178 40 0 · essen@calumet.de  
Mo.–Fr. 10.00 – 19.00 Uhr & Sa. 10.00 – 18.00 Uhr

**Frankfurt** Hanauer Landstraße 174 · 60314 Frankfurt a.M.  
Tel. +49 (0) 69 583 0007 0 · frankfurt@calumet.de  
Mo.–Fr. 10.00 – 19.00 Uhr & Sa. 10.00 – 18.00 Uhr

**Hamburg** Ludwig-Erhard-Straße 1 · 20459 Hamburg  
Tel. +49 (0) 40 423 160 0 · hamburg@calumet.de  
Mo.–Fr. 10.00 – 19.00 Uhr & Sa. 10.00 – 18.00 Uhr

**Hannover** Osterstraße 63 · 30159 Hannover  
Tel. +49 (0) 511 609 774 0 · hannover@calumet.de  
Mo.–Fr. 10.00 – 19.00 Uhr & Sa. 10.00 – 18.00 Uhr

**Köln** Aachener Str. 340-346 · 50933 Köln  
Tel. +49 (0) 221 845 87 75 0 · koeln@calumet.de  
Mo.–Fr. 10.00 – 19.00 Uhr & Sa. 10.00 – 18.00 Uhr

**Leipzig** Riebeckstraße 62 · 04317 Leipzig  
Tel. +49 (0) 341 332 002 9 · leipzig@calumet.de  
Mo.–Fr. 10.00 – 19.00 Uhr & Sa. 10.00 – 18.00 Uhr

**Sauter Calumet München** Leopoldstr. 160 · 80804 München  
Tel. +49 (0) 89 530 728 0 · muenchen@calumet.de  
Mo.–Fr. 10.00 – 19.00 Uhr & Sa. 10.00 – 18.00 Uhr

**Sauter Calumet München** Sonnenstr. 21 · 80331 München  
Tel. +49 (0) 89 551 504 0 · info@foto-video-sauter.de  
Mo.–Sa 10.00 – 19.00 Uhr

**Nürnberg** Hansastraße 33 · 90441 Nürnberg  
Tel. +49 (0) 911 982 49810 · nuernberg@calumet.de  
Mo.–Fr. 10.00 – 19.00 Uhr & Sa. 10.00 – 18.00 Uhr

**Stuttgart** Alte Poststraße 3 · 70173 Stuttgart  
Tel. +49 (0) 711 217 497 0 · stuttgart@calumet.de  
Mo.–Fr. 10.00 – 19.00 Uhr & Sa. 10.00 – 18.00 Uhr