

Außenwerbung

in Oberösterreich

2024



Werbering macht Werbung sichtbar



Mit Plakatstellen an den besten Plätzen Oberösterreichs. Mit ausgezeichneten Plakatstellen in Tschechien, die von unserer Tochterfirma WIP Reklama betreut werden. Mit Sportstätten- und Verkehrsmittelwerbung in Südböhmen. Mit Werbeflächen auf Straßenbahnen und Bussen in Linz, Wels und Steyr. Mit Dauerwerbetafeln auf Licht- und Spannmasten. Mit den digitalen City Lights im Zentrum von Linz sowie mit den Medien City Light und Premium Board bzw. Premium Screen, ausschließlich an prominenten Stellen des oberösterreichischen Zentralraumes, sowie mit den vielfältigen Werbemöglichkeiten des umweltfreundlichen Bikesharing-Dienstes city bike Linz.

Wir beraten Sie gerne umfassend von der Gestaltung bis zur überregionalen Streuung in ganz Österreich und Tschechien.

Outdoor Server Austria (OSA-NEU)

Der Outdoor Server Austria ist die weltweit modernste Planungsplattform mit integrierter Effizienzmessung für die Außenwerbung. Das OSA-Zertifikat gibt verlässlich Auskunft über die nach international gültigen Kriterien gemessenen analogen, aber auch digitalen Werbeträger, welche im neuen OSA einer detaillierten Bewertung und Klassifizierung unterzogen wurden. Das Zertifikat dient als Nachweis für die Einhaltung der relevanten Qualitätsstandards, insbesondere für die Ermittlung des anhand internationaler Sichtbarkeitsstudien berechneten Werbemittelkontakts. Dieser - durchaus als strengster bzw. härtester Kontaktbegriff zu bezeichnende - Werbemittelkontakt gilt in der internationalen Medienforschung als das Non-Plus-Ultra. Der Werbemittelkontakt, auch als Visibility Adjusted Contact bezeichnet, gibt die wirklich erreichten Kontakte eines OoH-Mediums wieder; im Falle eines Digitalen Screens werden die Kontakte der jeweiligen Spots betrachtet.

Mehr Informationen finden Sie unter:
www.outdoorserver.at



Billboard 4



Premium Board 10



City Light 14



Digital Media 18



Transport Media 30



City Bike 36



Kulturwerbung 42

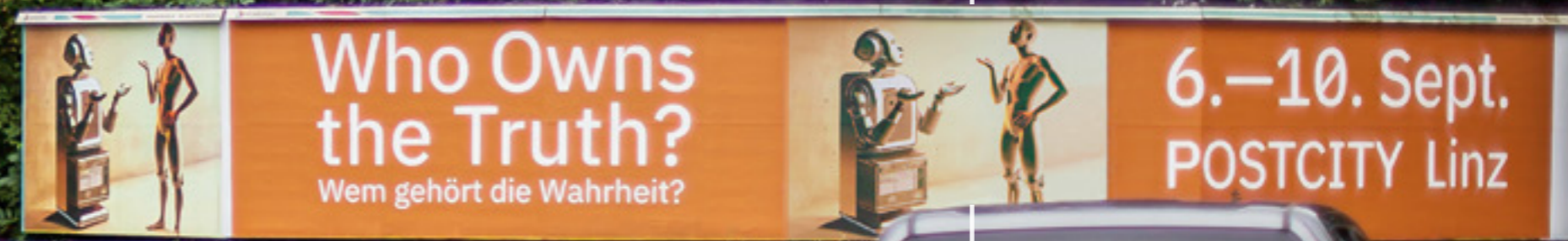


Sonstige Werbeträger 44

Ausgezeichnete Werbung.

Billboard

Unsere Werbung ist großflächig sichtbar. Wir verfügen über ausgezeichnete Plakatstellen in Oberösterreich und unterstützen Sie gerne bei der Planung und Durchführung österreichweiter Plakat-Kampagnen. Über unsere Tochterfirma WIP Reklama steht Ihnen der interessante Wirtschaftsraum Tschechien offen.



Billboard

Produktion Plakat

Gutes Papier für gute Plakate

Bei anspruchsvollen Plakaten sollte nicht beim Papier gespart werden. Je hochwertiger das Papier ist, umso besser und konstanter wirken auch Plakate. Plakatpapier sollte eine Mindestgrammatur von 100 Gramm, besser noch 115 Gramm pro Quadratmeter haben. Gutes Plakatpapier ist einseitig rau und einseitig gestrichen glatt. Gedruckt wird auf der glatten Seite: Damit ist optimale Farbdeckung gewährleistet. Außerdem lassen sich Plakate auf der rauhen Seite besser kleben. Sie rutschen nicht und haften länger. Wesentliches Kriterium bei der Qualität des Papiers ist die Opazität, die Lichtundurchlässigkeit. Je weniger lichtdurchlässig Plakatpapier ist, umso höher ist die Farbqualität. Überklebte Plakate scheinen nicht durch, Farben bleichen langsamer aus, das Papier wirkt satter, leuchtender.

Zweites Kriterium ist die Nassfestigkeit. Plakate werden nass geklebt. Papiere mit schlechter Nassfestigkeit neigen dazu zu zerreißen. Außerdem ziehen sie sich beim Trocknen stark zusammen. Dadurch werden Risse und Spalten sichtbar. Weitere wesentliche Aspekte sind: Gute Planlage und Weiße. Plakate mit hoher Weiße vergilben kaum und sind selbst gegenüber massiver Sonneneinstrahlung resistent.

Achtung bei der Anlieferung

Plakate müssen möglichst frühzeitig - spätestens zwei Wochen vor der Affiche - ausgeliefert werden. Das hat mehrere Gründe. Zum Ersten muss das Papier gut austrocknen, sonst wird es lappig und rissig. Zweitens ist eine Vielzahl von Vorarbeiten zu leisten: Falten der Plakate, Zuteilung zu den mehr als 700 Afficheuren, die in Österreich die Plakatierung besorgen, sowie das Zuordnen der Plakate zu den entsprechenden Routen. Drittens muss man bedenken, dass in Österreich lange Transportwege für die Plakate einzukalkulieren sind.

Das Plakat ist kein vergrößertes Inserat

Bei der Gestaltung sollte man sich stets der Dimensionen des Plakates bewusst sein. Was im halben A4-Format quer noch schön ausschauen mag, wirkt auf 4 oder 5 Metern Länge plötzlich nicht mehr.

Lieber zu viel als zu wenig

Eine Überlieferung von 15 Prozent wird empfohlen. Plakatpapier kann während des Transportes oder witterungsbedingt beim Kleben lädiert werden. Außerdem müssen Plakate, die durch Unwetter verschmutzt oder zerstört sind, neu geklebt werden.

Achtung auf das Format

Manchmal entsprechen die Originalplakate nicht ganz den fixen Plakatformaten. Bitte teilen Sie dies zeitgerecht dem Plakatunternehmen mit. Dann werden die von Ihnen bestellten Tafeln weiß ausgeschlagen. Man sieht also den „Vorgänger“ nicht mehr.

Die Klebeskizze

Ideal ist es, wenn Sie dem Plakatunternehmen eine Klebeskizze übermitteln. Darin sind die Bogeneinheiten beziffert und die Sujets angedeutet. Für die Plakatierer werden die Doppelbögen hinten beschriftet, sodass es bei der Affiche zu keinen Verwechslungen kommt.

Sonderwünsche

Sonderwünsche sollten auf jeden Fall mit dem streuenden Plakatunternehmen abgesprochen werden. Grundsätzlich gilt: Sonderwünsche werden erfüllt, wann immer es möglich ist.

Ausgangsmaterial

Reinzeichnungen bzw. elektronische Daten oder Filme bereiten Sie in folgenden Formaten auf:

2/1-Bg.:	21 x 29,7 cm
8/1-Bg.:	21 x 29,7 cm
16/1-Bg.:	42 x 29,7 cm
24/1-Bg.:	63 x 29,7 cm
32/1-Bg.:	84 x 29,7 cm

Das Dateiformat bei elektronischer Datenübermittlung stimmen Sie bitte mit Ihrem Druckpartner ab. Wir übernehmen aber auch gerne die Produktion der Plakate.

Lieferadresse

Gutenberg-Werbering Ges.m.b.H. Expedit,
Hafenstraße 61, 4020 Linz

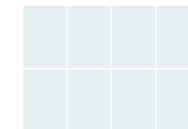
Formate Plakat

1/2-Bogen	59,5 x 42 cm	A 2
1/1-Bogen	59,5 x 84 cm	A 1
2/1-Bogen	119 x 84 cm	A 0
3/1-Bogen	178 x 84 cm	
4/1-Bogen	168 x 119 cm	
6/1-Bogen	252 x 119 cm	
8/1-Bogen	238 x 168 cm	hoch
8/1-Bogen	168 x 238 cm	quer
12/1-Bogen	168 x 357 cm	quer

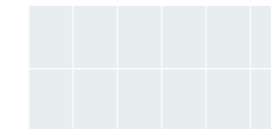
12/1-Bogen	238 x 252 cm	hoch
16/1-Bogen	238 x 336 cm	
18/1-Bogen	252 x 357 cm	
24/1-Bogen	252 x 476 cm	hoch
24/1-Bogen	238 x 504 cm	quer
32/1-Bogen	238 x 672 cm	
40/1-Bogen	238 x 840 cm	
48/1-Bogen	238 x 1.008 cm	
72/1-Bogen	238 x 1.512 cm	

2/1-Bg. hoch
119 x 84 cm
In Österreich übliches Druckformat im Doppelbogen.

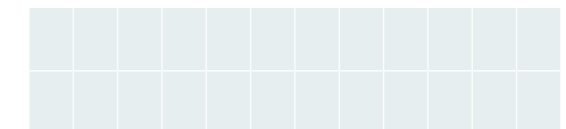
16/1-Bg.
238 x 336 cm



24/1-Bg.
238 x 504 cm



48/1-Bg.
238 x 1008 cm



Plakatkalender 2024

Laufzeit	Klebebeginn	Klebeschluss
01.01. - 14.01.2024	29.12.2023	01.01.2024
15.01. - 28.01.2024	12.01.2024	15.01.2024
29.01. - 11.02.2024	26.01.2024	29.01.2024
12.02. - 25.02.2024	09.02.2024	12.02.2024
26.02. - 10.03.2024	23.02.2024	26.02.2024
11.03. - 24.03.2024	08.03.2024	11.03.2024
25.03. - 07.04.2024	22.03.2024	25.03.2024
08.04. - 21.04.2024	05.04.2024	08.04.2024
22.04. - 05.05.2024	19.04.2024	22.04.2024
06.05. - 19.05.2024	03.05.2024	06.05.2024
20.05. - 02.06.2024	17.05.2024	20.05.2024
03.06. - 16.06.2024	31.05.2024	03.06.2024
17.06. - 30.06.2024	14.06.2024	17.06.2024

Laufzeit	Klebebeginn	Klebeschluss
01.07. - 14.07.2024	28.06.2024	01.07.2024
15.07. - 28.07.2024	12.07.2024	15.07.2024
29.07. - 11.08.2024	26.07.2024	29.07.2024
12.08. - 25.08.2024	09.08.2024	12.08.2024
26.08. - 08.09.2024	23.08.2024	26.08.2024
09.09. - 22.09.2024	06.09.2024	09.09.2024
23.09. - 06.10.2024	20.09.2024	23.09.2024
07.10. - 20.10.2024	04.10.2024	07.10.2024
21.10. - 03.11.2024	18.10.2024	21.10.2024
04.11. - 17.11.2024	01.11.2024	04.11.2024
18.11. - 01.12.2024	15.11.2024	18.11.2024
02.12. - 15.12.2024	29.11.2024	02.12.2024
16.12. - 29.12.2024	13.12.2024	16.12.2024

Billboard

Preise Plakat

Tausend - Kontakt - Preis (TKP)	OSA Region	8/1-Bogen		16/1-Bogen		24/1-Bogen		48/1-Bogen	
		pro Fläche	Basis	Selektion	Basis	Selektion	Basis	Selektion	
Oö Zentralraum	Mitte	31,00	3,81	4,82	5,00	6,21	10,00	12,42	
Oö Land	Mitte	31,00	3,81	4,82	5,00	6,21	10,00	12,42	
Montage	pro Fläche	20,00	36,50	36,50	52,50	52,50	105,00	105,00	
Auswechslung	pro Fläche	35,00	58,00	58,00	84,00	84,00	168,00	168,00	

Die Kosten sind abhängig von der Auswahl der Standorte und deren Tageskontakten und können auf Anfrage genau bepreist werden.

Mobile Werbung

Extra aufgestellte Plakat-Ständer (2 Flächen)

Format		pro Stück
16/1-Bogen	Ein Monat Laufzeit	785,00
24/1-Bogen	Ein Monat Laufzeit	925,00

Extra aufgestellte Präsentationsflächen

Format		pro Stück
16/1-Bogen	Pro Veranstaltung	455,00
24/1-Bogen	Pro Veranstaltung	620,00
City Light	Pro Veranstaltung	715,00

A-Ständer (2/1-Bogen-Hochformat, 2 Flächen)

Format		pro Stück
Pro Stück / 2 Wochen Laufzeit		115,00
Pro Stück / 1 Monat Laufzeit		165,00

Dreiecksaufsteller (2/1-Bogen- Hochformat, 3 Flächen)

Format		pro Stück
Pro Stück / 2 Wochen Laufzeit		130,00
Pro Stück / 1 Monat Laufzeit		170,00

Sämtliche Preise in Euro zuzüglich 5% Werbeabgabe und 20% MwSt.



Urbane Werbung.

Premium Board

Premium Board - das nationale, urbane Medium. Jeder kommt an ihm vorbei. Das Medium punktet vor allem durch maximale Kosteneffizienz und optimale Sichtbarkeit. Premium Board ist ein nationales, impact-starkes Medium, das wir österreichweit an rund 580 Standorten anbieten können.

MY PLUSCITY
First Class Shopping

David Alaba

Do. 7.9. - So. 10.9.

Megaparty mit vielen Stars.

MY PLUSCITY BIRTHDAY.

Geburtstags Angebote von Fr. 1.9. bis So. 17.9.

PLUSCITY GUTSCHEIN
-10%
auf alle Waren*

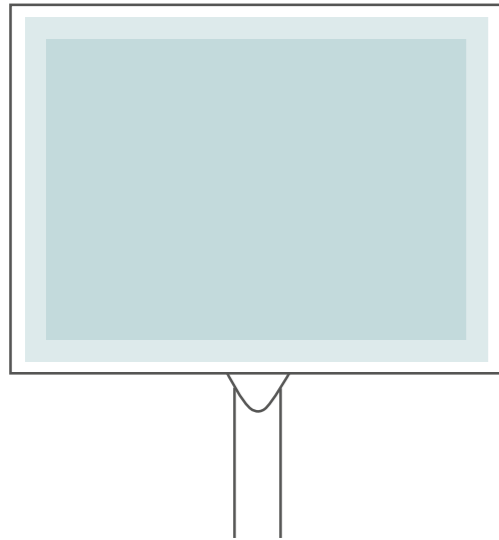
PLUSCITY
DUGLAS

pluscity.at

PREMIUMBOARD AT



Premium Board



Produktion

Die Produktionsabwicklung erfolgt über die Rolling Board OÖ Werbe GmbH.

Plakatgestaltung

Das Sujet ist im Format 3.140 x 2.310mm anzulegen. Die Schriften und die wichtigsten Elemente des Sujets sind in der uneingeschränkten Sichtfläche von 3.000 x 2.160 mm zu platzieren, da in einem Rahmen von 70mm das Sujet teilweise durch verlaufendes Passepartout abgedeckt ist.

- Totalformat
- Sichtbare Fläche

Druck

Die 1-teilig gedruckten Plakate sind im Maß von 3.140 x 2.310 mm zu bedrucken. Die Schnittmarken sind bei beidseitigem Druck in Schwarz (bei dunklen Sujets in Weiß) auf der Rückseite der Plakate mit einer Länge von 20mm auszuführen, bei einseitigem Druck in Schwarz (bei dunklen Sujets in Weiß) auf der Vorderseite der Plakate mit einer Länge von 20mm auszuführen.

Preise

Für die Buchung von Premium Boards steht ab sofort das Netz OÖ. zur Verfügung.

Netz	Flächen	2 Wochen	4 Wochen
Netz OÖ.	17	3.740,00	7.480,00
Montage	pro Fläche	52,50	52,50

Sämtliche Preise in Euro zuzüglich 5% Werbeabgabe und 20% MwSt.



Glanzlichter der Außenwerbung.

City Light

Unsere Werbung ist rund um die Uhr sichtbar. City Light ist ausschließlich an prominenten Standorten in kaufkraftstarken Ballungsgebieten positioniert. In Wartehäuschen der öffentlichen Verkehrsmittel und in freistehenden Vitrinen wochenweise zu buchen.



City Light

Preise

Tausend - Kontakt - Preis (TKP)	OSA Region	City Light	
		Regional	Selektion
Oö Zentralraum	Mitte	5,41	6,03
Oö Land	Mitte	5,41	6,03
Montage	pro Fläche	14,50	14,50
Auswechslung	pro Fläche	22,00	22,00

Die Kosten sind abhängig von der Auswahl der Standorte und deren Tageskontakten und können auf Anfrage genau bepreist werden. Mit Starttermin 07.11.24 bis inkl. Starttermin 19.12.24 kommt ein Aufschlag auf die Mietkosten von 15 % zur Anwendung.

Produktionshinweise

Nachstehende Informationen sollen Ihnen helfen, Ihre City Light-Werbung in bestmöglicher Qualität einzusetzen und damit die Werbewirkung zu erhöhen. Sollten Sie bei Gestaltung bzw. Produktion Unterstützung brauchen, so stehen wir Ihnen selbstverständlich gerne zur Verfügung.

Papierqualität	Spezial-Affichen-Papier 135 g/m ²
Papierformat	118,5 x 175 cm Hochformat, einteilig
Druckformat	117 x 172 cm
Sichtbare Fläche	115 x 171 cm

Druckempfehlung: Bei 4- oder mehrfarbigen Rasterdarstellungen empfiehlt sich wegen höherer Farbtintensität bei Durchleuchtung 2-farbiger Konterdruck.

Druckvorlagen

City Light-Plakate: Format: 118,5 x 175 cm

Druckunterlagen: Druckfertige PDF-Datei bis Format 1:5, mindestens 300 DPI; + 5 mm Schnitzzugabe

Sämtliche Preise in Euro zuzüglich 5 % Werbeabgabe und 20 % MwSt.



Digital Out of Home.

Digital Media

Unsere Werbung ist digital. Digital Out of Home Oberösterreich bietet hochauflösende digitale City Lights und großflächige Premium Screens an exklusiven Standorten im Zentrum der Landeshauptstadt Linz an. Digital Out of Home garantiert höchste Aufmerksamkeitswerte durch ein bewegtes Gesamtbild. Sie haben die Möglichkeit Ihr Produkt modern, innovativ und als eigene Story zu präsentieren. Eigenständig oder als ideale Kombination auch zu analogen Kampagnen.

**SEI EIN
GAME-
CHANGER!**

Halt deine Stadt sauber, weil es easy ist.

L_NZ LINZ AG

DOOHO-LINZ

Digitale City Lights

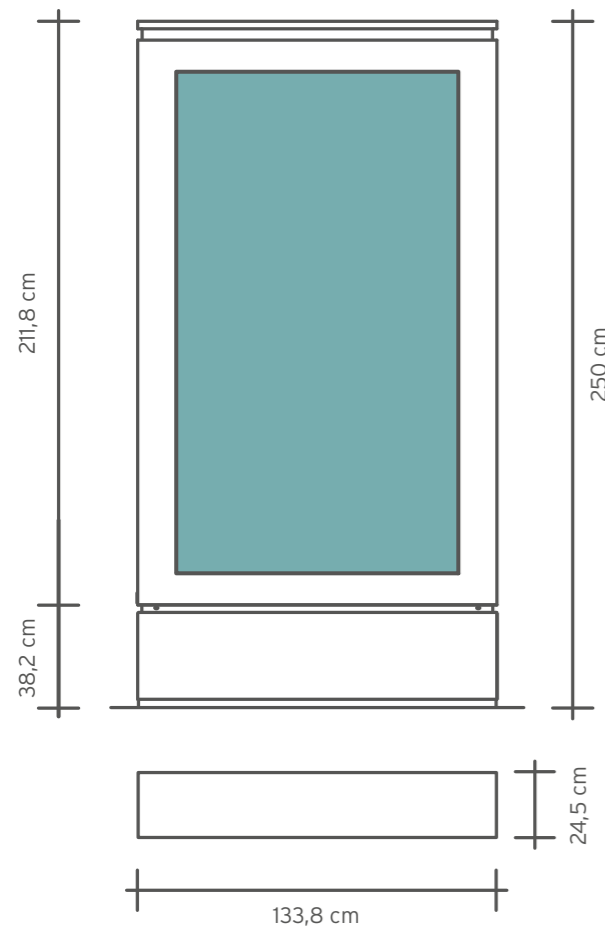
Digital Out of Home Oberösterreich bietet hochauflösende digitale City Lights an exklusiven Standorten im Zentrum der Landeshauptstadt Linz an. Für die Buchung stehen Ihnen ab sofort vier Netze zur Verfügung. Wählen Sie zwischen zwei Deluxe Netzen sowie zwei City Netzen.

Preise

Netze	Anzahl Screens	Spotlänge	Tausend - Kontakt - Preis (TKP)
Linz Deluxe	7	10 Sekunden	16,40
Linz City	8	10 Sekunden	8,70

Digitale City Lights	
Bildschirmgröße (Zoll)	84"
Bildseitenverhältnis	9:16 Portrait
Bildauflösung	1080 x 1920 px/HD
Sichtbereich	1052 x 1866 mm
Tonwiedergabe	Nein

Starttag: Montag; Laufzeit: 7 Tage; Loop: 60 Sek.; Spotlänge: 10 Sek. (erweiterte Spotlänge auf Anfrage); Dispositionspauschale: € 475,00 (max. 3 Spots möglich). Mit Starttermin 11.11.24 bis inkl. Starttermin 16.12.24 kommt ein Aufschlag auf die Mietkosten von 15 % zur Anwendung.



Allgemein

Animation und Datenbearbeitung

Auf unseren Digitalen Outdoor Screens sind visuell-dynamische Motive gestattet. Aus Gründen der Verkehrssicherheit ist bei der Animation für die Digitalen Outdoor Screens folgendes zu beachten:

- zwei Bildwechsel innerhalb von zehn Sekunden nur langsame Animation von Teilflächen - etwa 1-2 Sekunden pro Bildaufbau
- fließende Übergänge sowie keine ruckartigen, blinkenden, flackernden und flimmernden Animationen
- kein Einfliegen von rechts und/oder links

Animation Printsujets

Wenn Sie ein bestehendes Sujet (z.B. City Light Sujet) verwenden wollen, können wir dieses gerne entsprechend Ihren schriftlichen Vorgaben (Storyboard) animieren. Dazu benötigen wir offene Daten in unten genannter Qualität (psd/ai).

Verwendete Software

Adobe Photoshop, Illustrator, After Effects, InDesign
ACHTUNG: Es können keine Dateien mit der Endung .MAC verarbeitet werden.

Sämtliche Preise in Euro zuzüglich 5% Werbeabgabe und 20% MwSt.



Digitale City Lights

Technische Daten

Datenanforderung für vorgefertigten Spot		
Digitale City Lights (BxH) - 1080x1920 px und Digitale Escalator Lights, Videowall (BxH) 1920x1080 px		
Empfohlene minimale Schriftgröße: Serife 8 Pt, Seriflosen 6 Pt		
Export		
File Container/Video Codec	.mov/h264	.mp4/VC-1 (WMV9) oder h264
Frame Rate	25p	25p
Aspect Ratio	Square Pixel	-
Encoding	-	VBR, 2 pass
Maximum Bitrate	-	26 Mbps

Datenanforderung für Spot-Animation		
Export	Statisch	Animiert
Format	JPEG, PNG	EPS, AI, PSD, INDD
Auflösung	300 dpi	300 dpi
Größe	1080x1920 px	1080x1920 px
Farbmodus	RGB	RGB
Bildelemente	-	in separaten Ebenen
Textelemente	-	in separaten Ebenen
Textebene	-	gerastert oder OpenType-Schriftart (.TTF,.OTF)* mitliefern

* mehrere Möglichkeiten einer Textanimation

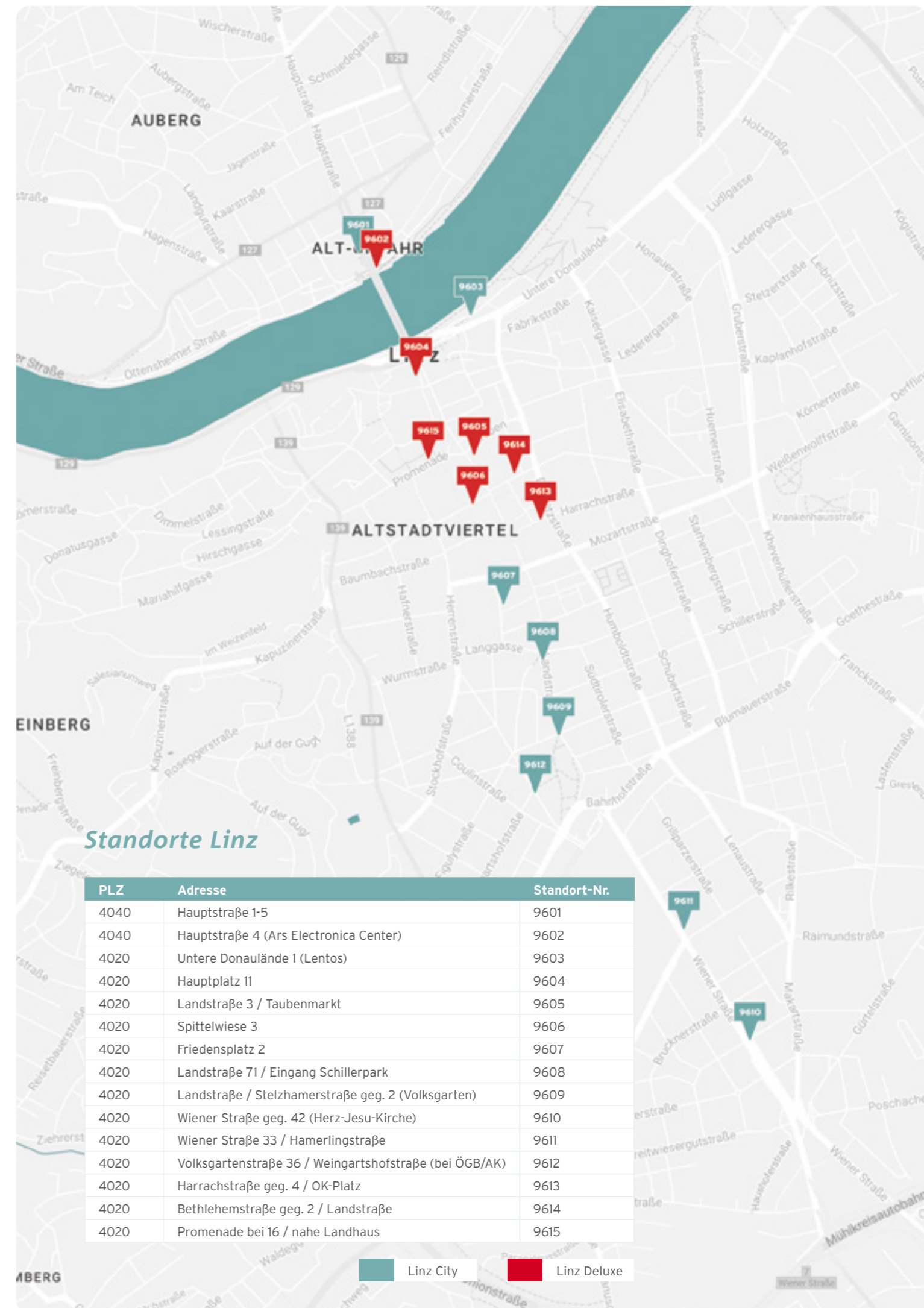
Videoformate	
Format	(BxH) - 1080x1920 px
File Containers/Video Codecs/	MP4/ VC-1 (WMV9) oder h264/25p
Framerate	MOV/h264/25p

TV-Spots

Bitte beachten Sie, dass TV-Spots nur bedingt auf unseren Screens abgespielt werden können. Da eine Tonwiedergabe untersagt ist, muss der TV-Spot so abgeändert werden, dass die Werbebotschaft auch ohne Ton transportiert werden kann.

Urheberrecht

Das im Auftrag des Kunden für einen werblichen Auftrag durch die DOOHO GmbH entwickelte Werbekonzept sowie die z.B. computergrafische Umsetzung eines Werbekonzepts sind geschützte Werke, insbesondere nach dem Urheberrechtsgesetz. Der Kunde hat das Recht, gegen Zahlung einer in jedem Einzelfall schriftlich zu vereinbarenden Nutzungsgebühr diese Werke auch für den werblichen Auftritt in einem anderen Medium zu nutzen.



Standorte Linz

PLZ	Adresse	Standort-Nr.
4040	Hauptstraße 1-5	9601
4040	Hauptstraße 4 (Ars Electronica Center)	9602
4020	Untere Donaulände 1 (Lentos)	9603
4020	Hauptplatz 11	9604
4020	Landstraße 3 / Taubenmarkt	9605
4020	Spittelwiese 3	9606
4020	Friedensplatz 2	9607
4020	Landstraße 71 / Eingang Schillerpark	9608
4020	Landstraße / Stelzhamerstraße geg. 2 (Volksgarten)	9609
4020	Wiener Straße geg. 42 (Herz-Jesu-Kirche)	9610
4020	Wiener Straße 33 / Hamerlingstraße	9611
4020	Volksgartenstraße 36 / Weingartshofstraße (bei ÖGB/AK)	9612
4020	Harrachstraße geg. 4 / OK-Platz	9613
4020	Bethlehemstraße geg. 2 / Landstraße	9614
4020	Promenade bei 16 / nahe Landhaus	9615

Premium Screen

Flexible Buchung

Premium Screen vereint die besten Eigenschaften aus Premium Board und digitalem City Light in einem neuen Produkt. Die Umsetzung erfolgt rasch und ohne Druckkosten, da der Inhalt digital ausgespielt wird. Dies ermöglicht eine flexible Buchung in der Kampagnenplanung.

- Vereint die Flexibilität von digitalen City Lights mit den Reichweiten und der Sichtbarkeit von Premium Boards
- Premium-Standorte mit höchster Kontaktfrequenz
- Leuchtender „Clean Look“, perfekte Ausrichtung
- Hohe Präsenz an den Stadteinfahrten und wichtigsten Verkehrsknotenpunkten
- Flexible Buchung: Ausgewählte Tage und stundenweise Buchung möglich
- Leichte Animation möglich
- 11 Flächen in Linz

Preise

Tausend - Kontakt - Preis (TKP)	OSA Region	Premium Screen	
		Basis	Selektion
Oö Zentralraum	Mitte	11,00	14,30

Starttag: Montag; Laufzeit: 7 Tage; Loop: 60 Sekunden; Spotlänge: 10 Sekunden (erweiterte Spotlänge auf Anfrage); Dispositionspauschale: € 475,00 (maximal 3 Spots möglich). Mit Starttermin 11.11.24 bis einschließlich 16.12.24 kommt ein Aufschlag auf die Mietkosten von 15 % zur Anwendung.



Premium Screen

Technische Daten

Datenanforderung für vorgefertigten Spot	
(BxH) - 1024x768 px	
Export	
File Container/Video Codec	.mov oder .mp4
Frame Rate	25 p
Empfohlene minimale Schriftgröße	Serife 8 Pt, Seriflosen 6 Pt

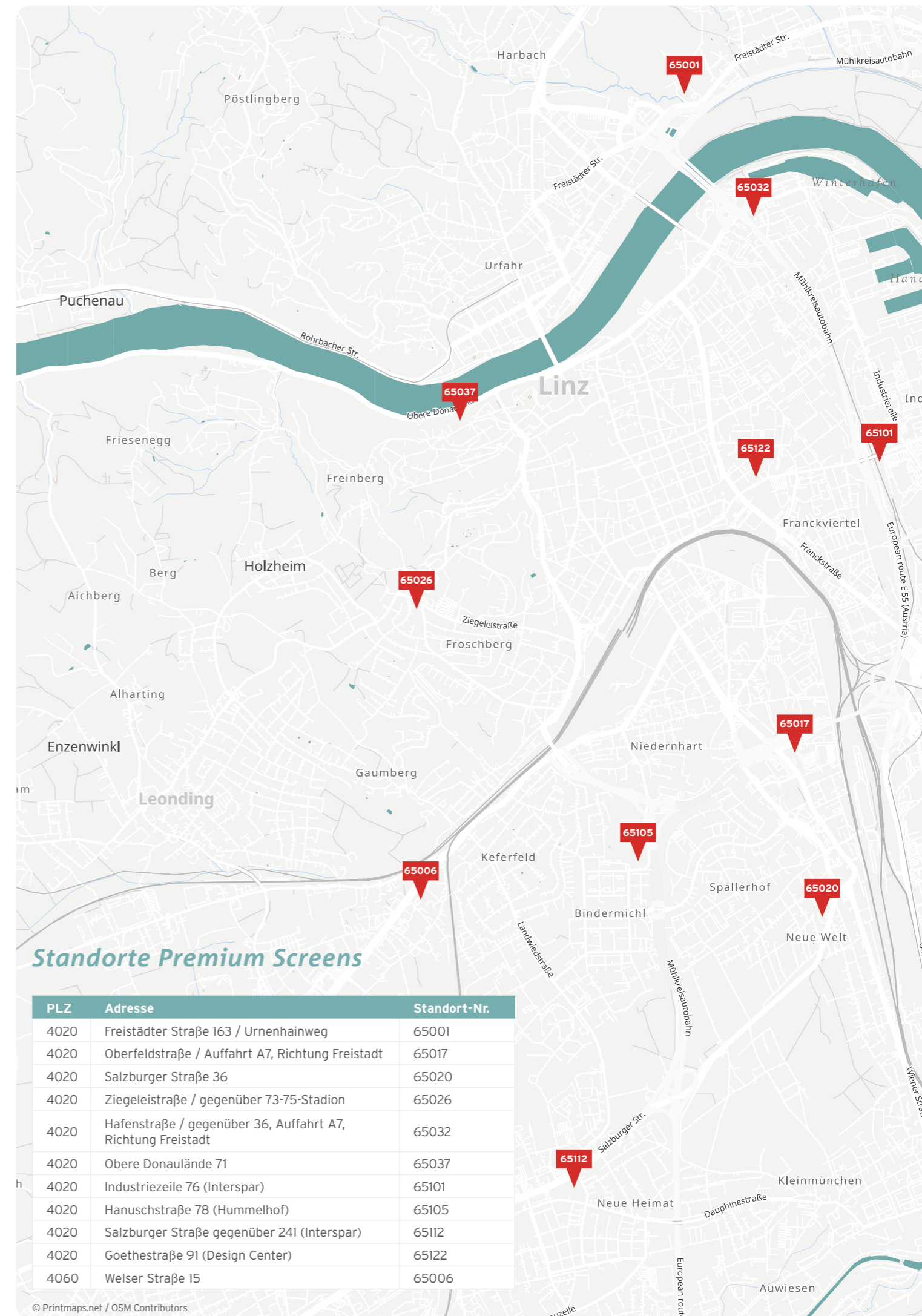
Details zu den Anlagen	
LED Screen Größe:	320 x 224 cm
Produkt:	Absen A0621 Pixelpitch P6
Einzelmodulgröße:	32 x 32 cm mit 48 x 48 Pixel
Auflösung:	480 x 336 Pixel
Idealer Sichtabstand	12 - 20m

Animationsrichtlinien

Aus Gründen der Verkehrssicherheit ist bei der Animation für den Premium Screen Folgendes zu beachten: Der Animationsaufbau soll mit langsamen, fließenden Bewegungen umgesetzt werden und es sollen auch nur Teilbereiche animiert werden.

Datenanlieferung

Aufgrund neuer Vorgaben der Verkehrsbehörden, wurden uns bei Contentwechsel auf unseren Premium Screens Crossfade-Übergänge vorgeschrieben. Aus diesem Grund ist eine Content Anlieferung von 12 Sekunden erforderlich. Bitte beachten Sie, dass am Beginn und Ende des Spots jeweils eine Sekunde für den Übergang (Crossfade) verwendet wird. Der Content muss bis spätestens fünf Arbeitstage vor Kampagnenstart übermittelt werden.



Standorte Premium Screens

PLZ	Adresse	Standort-Nr.
4020	Freistädter Straße 163 / Urnenhainweg	65001
4020	Oberfeldstraße / Auffahrt A7, Richtung Freistadt	65017
4020	Salzburger Straße 36	65020
4020	Ziegeleistraße / gegenüber 73-75-Stadion	65026
4020	Hafenstraße / gegenüber 36, Auffahrt A7, Richtung Freistadt	65032
4020	Obere Donaulände 71	65037
4020	Industriezeile 76 (Interspar)	65101
4020	Hanuschstraße 78 (Hummelhof)	65105
4020	Salzburger Straße gegenüber 241 (Interspar)	65112
4020	Goethestraße 91 (Design Center)	65122
4060	Welser Straße 15	65006

Infoscreen

INFOSCREEN begleitet und unterhält die Fahrgäste der Linz Linien und der Wels Linien mit einem abwechslungsreichen Mix aus Information und Unterhaltung auf ihren täglichen Wegen von A nach B. Mit einem maßgeschneiderten Programm-Mix aus

internationalen News, Kultur, Sport, Wetter sowie lokalen Informationen und Veranstaltungstipps schafft INFOSCREEN ein optimales, aufmerksamkeits- und reichweitenstarkes Umfeld für Ihre Kampagne.

Infoscreen Linz

85,4 Millionen Fahrgäste pro Jahr machen die Linz Linien zu einem der meistfrequentierten Verkehrsnetze in ganz Österreich. Insgesamt befinden sich 739 INFO-SCREENS in Linz.

2 Screens mit je 8m² an der Straßenbahnhaltestelle am Linzer Hauptbahnhof, 737 in den Straßenbahn-garnituren, Bussen und der Pöstlingbergbahn.

Infoscreen Wels

Seit Herbst 2020 verkürzen 21 INFOSCREENs in den Bussen der Wels Linien den Passagieren die Fahrtzeit und informieren Sie über aktuelle Themen.

Preise

Der Preis setzt sich aus Spotlänge (mind. 10 Sekunden empfohlen), Rotation und Laufzeit zusammen.

Drei Rotationen können gebucht werden:

14er Rotation	14er Rotation Spot wird ganztägig (von 5 bis 24 Uhr) alle 14 Minuten gezeigt
7er Rotation	7er Rotation Spot wird ganztägig (von 5 bis 24 Uhr) alle 7 Minuten gezeigt
3,5er Rotation	3,5er Rotation Spot wird ganztägig (von 5 bis 24 Uhr) alle 3,5 Minuten gezeigt

Preisbeispiel für 7 Schalttage (Mo-So) / 10 Sekunden-Spot

Produkt	Rotation	Schaltwert
Linz Tram / Bus / Hauptbahnhof	14er / 7er (Hauptbahnhof)	5.555,26
Wels Bus	14er	368,86
	Gesamt	5.924,12

Sämtliche Preise in Euro zuzüglich 5% Werbeabgabe und 20% MwSt.

Grafische Umsetzung

Datenaufbereitung laut Grafikdatenblatt.



Werbung in Bewegung.

Transport Media

Unsere Werbung ist planmäßig in Bewegung. Sie nimmt seit jeher eine Sonderstellung im Medienmix ein, ist lokal und regional steuerbar, spricht konsumstarke Zielgruppen an und wird von der Öffentlichkeit als sympathisch empfunden. Sie haben die Wahl – von der monatlich zu buchenden Teilbeklebung bis hin zum ganzjährigen Total Look. Auf Wunsch helfen wir Ihnen auch gerne bei Gestaltung und Produktion.



Transport Media

Straßenbahnen Linz

Es ist Werbung auf Straßenbahnen aufgefallen: *



* Einzugsgebiet Linz

Hohe Werbemittel-Erinnerung

Es können sich an aktuelle Kampagnen erinnern:



Straßenbahn / Preis pro Monat

Cityrunner 1 / Cityrunner 2, 40m Länge	
Total Look	5.500,00
Teilbeklebung	3.550,00

Fahrstrecke: Abwechselnd auf allen vier Linien 1, 2, 3 und 4.

Die Produktion, Anbringung und Entfernung der Folien erfolgt über den Werbering. Die Kosten übernimmt der Kunde. Bitte vorab um Zusendung der Gestaltungsvorlage zur Freigabe durch die Linz Linien.

Mindestlaufzeit für Total Look üblicherweise ein Jahr, Teilbeklebung ab einem Monat buchbar.

Gestaltungsvarianten

Straßenbahn-Cityrunner Total Look

Die Seitenfenster können bis zu 20% in das Gesamtdesign miteinbezogen werden. Für die Fensterflächen werden Lochfolien verwendet.

Straßenbahn-Cityrunner Teilbeklebung

Folien oberhalb und unterhalb der Fenster (ohne Fensterflächen).

Sämtliche Preise in Euro zuzüglich 5% Werbeabgabe und 20% MwSt.



Transport Media

Busse Linz

Normalbus / Preise pro Monat	
Heckfläche Total Look	685,00
Classic-Heck	340,00

Gelenkbus / Preise pro Monat	
Heckfläche Total Look	685,00
Traffic Board 16/1-Bogen	1.160,00
Classic-Heck	340,00

Busse Wels

Normalbus / Preise pro Monat	
Total Look	790,00
Heckfläche Total Look	600,00

Gelenkbus / Preise pro Monat	
Total Look	1090,00
Heckfläche Total Look	600,00

Busse Steyr

Normalbus / Preise pro Monat	
Total Look	785,00
Heckfläche Total Look	520,00
Classic-Heck	280,00

Gelenkbus / Preise pro Monat	
Total Look	1.085,00
Heckfläche Total Look	520,00
Classic-Heck	280,00

Midibus / Preise pro Monat	
Total Look	720,00
Heckfläche Total Look	520,00
Classic-Heck	280,00

Sämtliche Preise in Euro zuzüglich 5% Werbeabgabe und 20% MwSt.



Busse Linz, Wels und Steyr

Busse - Total Look

Die Seitenfenster können teilweise in das Gesamtdesign miteinbezogen werden, das Heckfenster zur Gänze. Die Front, das seitliche Fahrerfenster sowie die Glasflächen der Türen sind aus Sicherheitsgründen komplett frei zu halten. Üblicherweise beträgt die Mindestlaufzeit ein Jahr.

Heckfläche - Total Look oder Classic-Heck

Die gesamte Heckfläche, inklusive Heckfenster, kann genutzt werden (Heck Total Look). Oder sie wird nur mit einer Folie unterhalb des Heckfensters beklebt (Classic-Heck). Die Mindestlaufzeit beträgt einen Monat.

Traffic Board

Folien im Plakatformat 16/1-Bogen an den Seitenflächen von Bussen. Fertige Sujets aus der Plakatwerbung können übernommen werden. Die Mindestlaufzeit beträgt einen Monat.

Die Produktion, Anbringung und Entfernung der Folien erfolgt über den Werbering. Die Kosten dafür übernimmt der Kunde.

Für Fensterflächen wird eine Lochfolie verwendet.

Bitte vorab um Zusendung der Gestaltungsvorlage zur Freigabe durch die Verkehrsbetriebe.

Sie können unsere Gestaltungsrichtlinien für Straßenbahnen und Busse bequem unter www.werbering.at (Entwurfsvorlagen) downloaden oder per E-Mail unter office@werbering.at anfordern.



Schwungvolle Werbung.

city bike Linz

Unsere Werbung ist aktiv und fördert nachhaltige Mobilität. Mit dem city bike Linz fährt Ihre Zielgruppe umweltfreundlich, flexibel und unabhängig durch die Stadt. Unabhängig von Zeit und Raum. Der moderne Bikesharing-Dienst ist an 42 Stationen in Linz verfügbar und garantiert die Bewegungsfreiheit der Kunden mit einer Flotte von über 400 Rädern.

city bike Linz

Nutzen Sie die vielfältigen Werbemöglichkeiten und machen Sie Ihr Unternehmen sichtbar. Ob qualitativ für Nutzer oder quantitativ für Passanten - Ihre Botschaften sind im ganzen Stadtbild präsent und erreichen neue Zielgruppen - vor allem genau dort, wo das urbane Leben pulsiert. Permanent werden neue Kontakte generiert, denn die Reichweite multipliziert sich mit jeder Ausleihe.



Bike Branding

Auf den abgebildeten Flächen des Fahrrades kann Ihre Botschaft aufmerksamkeitsstark platziert werden. Gerne erstellen wir Ihnen ein individuelles Angebot für die Produktion und Anbringung auf der gewünschten Anzahl von Rädern. Mindestbuchung 10 Räder. Die Mindestlaufzeit beträgt 6 Monate.

Preis pro Monat pro Rad

Komplettes Fahrrad	37,00
Ad Panel	19,00
Basket außen	15,00
Banderole	11,00

Sämtliche Preise in Euro zuzüglich 5% Werbeabgabe und 20% MwSt.

Preisbeispiel für 25 City Bikes (komplettes Fahrrad)

Jahresmiete (8 Monate + 4 Monate gratis)	7.400,00
Anbringung inkl. Entfernung	1.272,50
Folienproduktion	1.155,00
Gesamt	9.827,50



city bike Linz

Zusätzliche Werbeformen

Für zusätzliche Werbeformen wie **Sattelbezüge, Hängelaschen, Freiminuten für Kunden und Mitarbeiter, Gutscheine mit Fahrtguthaben** und **Promotion Möglichkeiten in den Baskets**, erstellen wir Ihnen gerne ein individuelles Angebot.

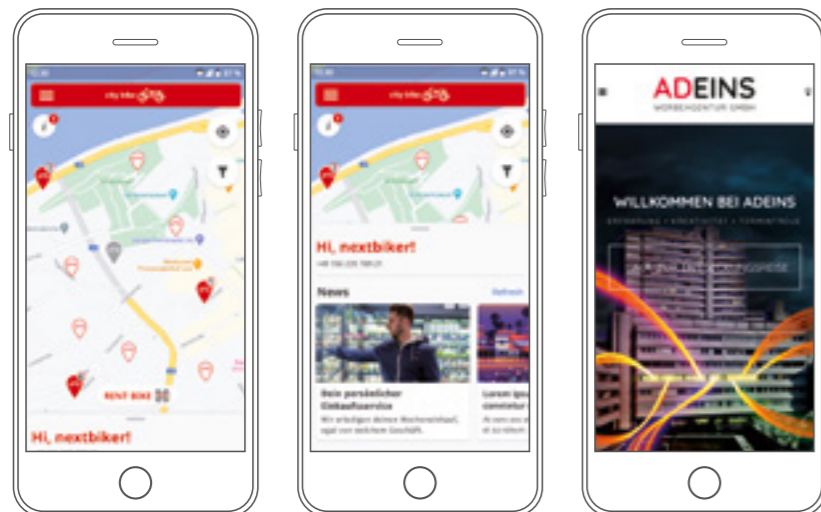
Digital Advertising

Website

Bringen Sie Ihre Werbung von der Straße auf den Home-screen. Ihr Logo kann im Footer mit Verlinkung zu einer von Ihnen gewünschten Website platziert werden.

Logoplazierung inklusive Verlinkung

Preis pro Monat	465,00
-----------------	--------



App

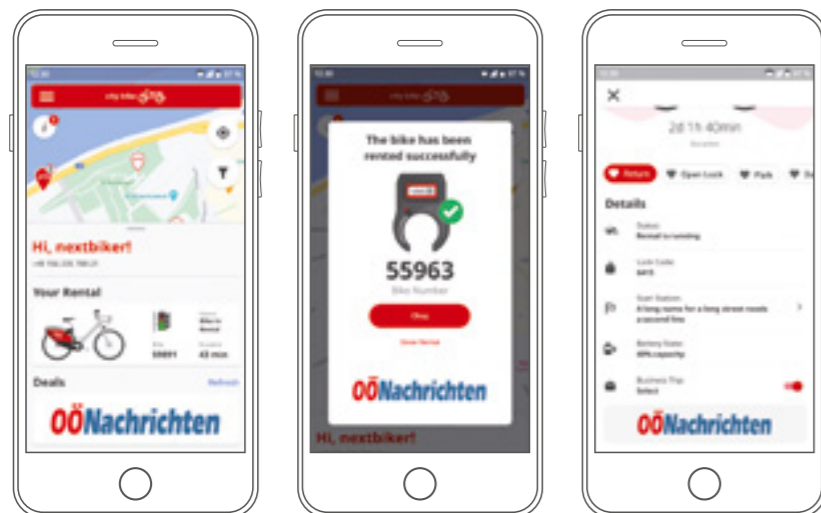
Jede Kampagne kann crossmedial per App verlängert werden.

App News

Die Teaser werden am Startscreen angezeigt und ermöglichen Details mit HTML-basierten Gestaltungsoptionen.

Newsbeitrag

Preis pro Monat	575,00
-----------------	--------



Banner

App-Banner befinden sich direkt auf der Startseite der Nutzeroberfläche, im Benachrichtigungsfeld der Ausleihe und der Ausleihe Detailseite. Verlinkung ist möglich bspw. auf eine eigene Unternehmensseite, zu einer Gutscheine-Landingpage, usw. Für die optimale Darstellung wird ein Banner in der Größe 3200x1000 px benötigt.

Banner inklusive Verlinkung

Preis pro Monat	465,00
-----------------	--------



Kulturwerbung

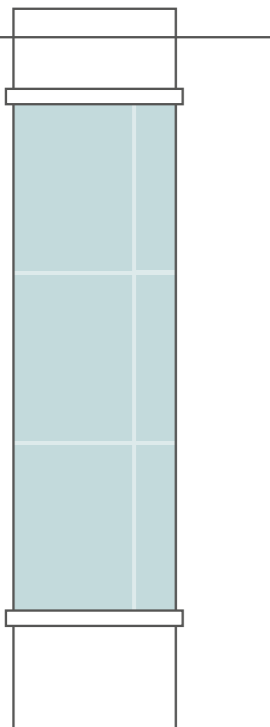
Unsere Werbung trifft man immer wieder. Für kulturelle und sonstige Ankündigungen stehen im Zentralraum Oberösterreichs Werbeflächen auf Kultur-Plakatflächen und Litfaß-Säulen zur Verfügung, die in Netzen gebucht werden. Die Plakatierung erfolgt mit Plakaten im Format A1.

Preise

Tarife für die Kulturetze in Linz, Wels und Steyr:

	2 Wochen	4 Wochen
Linz (141 Flächen)	1153,20	1703,40
Wels (49 Flächen)	414,90	601,80
Steyr (22 Flächen)	183,70	268,40

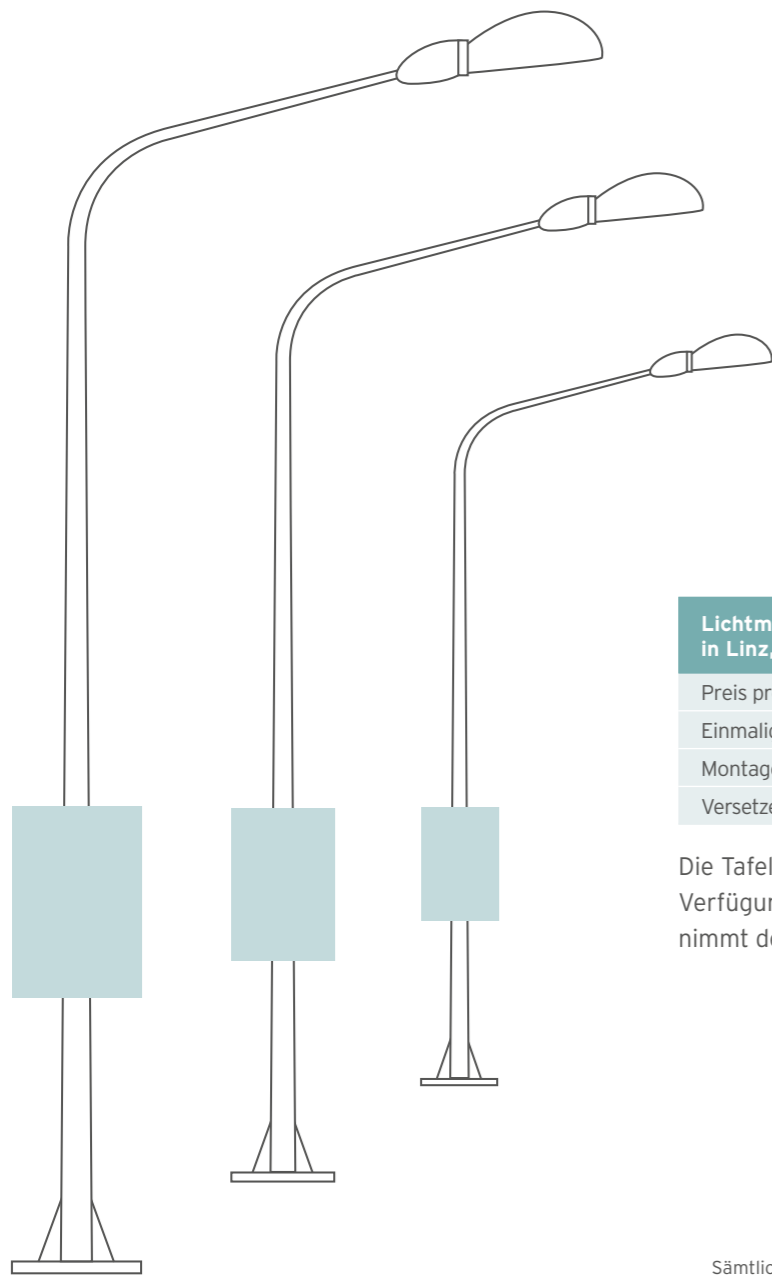
Die Anzahl der Flächen in den jeweiligen Kulturetzen und die damit verbundenen Preise, können im Jahresablauf minimal schwanken. Sämtliche Preise in Euro zuzüglich 5% Werbeabgabe und 20% MwSt.



Sonstige Werbeträger

Lichtmastwerbung

Unsere Werbung bringt Sie in allen Lagen ans Ziel. Ob als wirkungsvolle Dauerwerbestelle oder als Wegweiser zu Ihrem Unternehmen: Lichtmastwerbung rückt Ihre Botschaft ins rechte Licht.



Lichtmasttafeln (120 cm Höhe x 80 cm Breite) in Linz, Wels, Steyr, Leonding, Ansfelden und Traun	
Preis pro Tafel und Monat	80,00
Einmalige Leihgebühr pro Tafel	118,00
Montage- und Demontage pro Tafel	89,00
Versetzen bzw. Ausrichten pro Tafel an Ort und Stelle	118,00

Die Tafeln werden gegen eine einmalige Leihgebühr zur Verfügung gestellt. Die Kosten für die Gestaltung übernimmt der Kunde. Die Mindestlaufzeit beträgt ein Jahr.

Sämtliche Preise in Euro zuzüglich 5% Werbeabgabe und 20% MwSt.



Sonstige Werbeträger

Sonderwerbformen

Unsere Werbung ist allseits präsent. Wo auch immer Sie Ihre Werbung platzieren wollen: Wir stehen Ihnen sowohl beratend als auch in der Ausführung zur Seite. Selbst scheinbar komplizierte Sonderobjekte werden von unseren geschulten Mitarbeitern der unternehmenseigenen Technik gewissenhaft und einwandfrei realisiert.

Welser Messen

Sämtliche Möglichkeiten der Außenwerbung am Welser Messefreigelände anlässlich z.B. der Internationalen Landwirtschaftsmesse oder der Energiesparmesse.

Big Board

Kreative Gestaltung von Hausfassaden, Feuermauern und Giebelflächen an attraktiven Standorten.

Formatsprengungen

Machen Sie mehr aus Ihrer Werbung. Dreidimensionale formatübergreifende Gestaltungen an ausgesuchten Standorten generieren mehr Aufmerksamkeit.

Rohrbrücke Fernwärme Industriezeile

Werbeflächen zur Beschriftung oder Anbringung von Hinweisschildern an der Linzer Fernwärmeleitung im Bereich der Industriezeile.

Bäder

Werbebotschaften auf Umkleidekabinen, Transparenten, Plakaten, A-Ständern usw. an den öffentlichen Badeseen und Bädern in Linz und Pichling.

Preise auf Anfrage.





Wir machen Werbung sichtbar.

**Gutenberg-Werbering
Gesellschaft m.b.H.**

Wischerstraße 2

4040 Linz

Tel. +43-732-738 261-0

office@werbering.at

www.werbering.at

Sie finden uns auch hier:

