

IHR VORTEIL ALS VERBANDSMITGLIED

Werden Sie Teil der BME-Community!



Netzwerk

- ▶ Über 400 regionale Fachveranstaltungen in 38 BME-Regionen
- ▶ Einkaufsleiterkreise
- ▶ Messtickets (bei BME-Messebeteiligungen) mit Teilnahme an Einkaufertagen
- ▶ Nachwuchsförderung über die Initiative Young Professionals
- ▶ myBME – digitale Plattform mit über 4.000 Nutzern, themenorientierten Austauschgruppen und Netzwerkveranstaltungen – Setzen eigener Themen
- ▶ Ausschüsse zu politisch relevanten Einkaufsthemen

Global Sourcing

- ▶ B2B Matchmaking-Veranstaltungen
- ▶ Delegationsreisen in globalen Beschaffungsmärkten
- ▶ Expertenkreise zu globalen Beschaffungsmärkten
- ▶ Netzwerkveranstaltungen China
- ▶ Messe-Events

Fachinformationen

- ▶ Verbandseigenes Fachmagazin „BIP – Best in Procurement“
- ▶ Kostenfreies Abonnement der Beschaffung aktuell
- ▶ Mitgliederbereich mit BIP- Archiv, Leitfäden und Checklisten, Webinar-Archiv und weiteren Leistungen

Service

- ▶ Services Recht
- ▶ Unterstützung bei Global Sourcing-Aktivitäten
- ▶ Kostengünstige Lieferantenrecherche / Marktscreening (international)

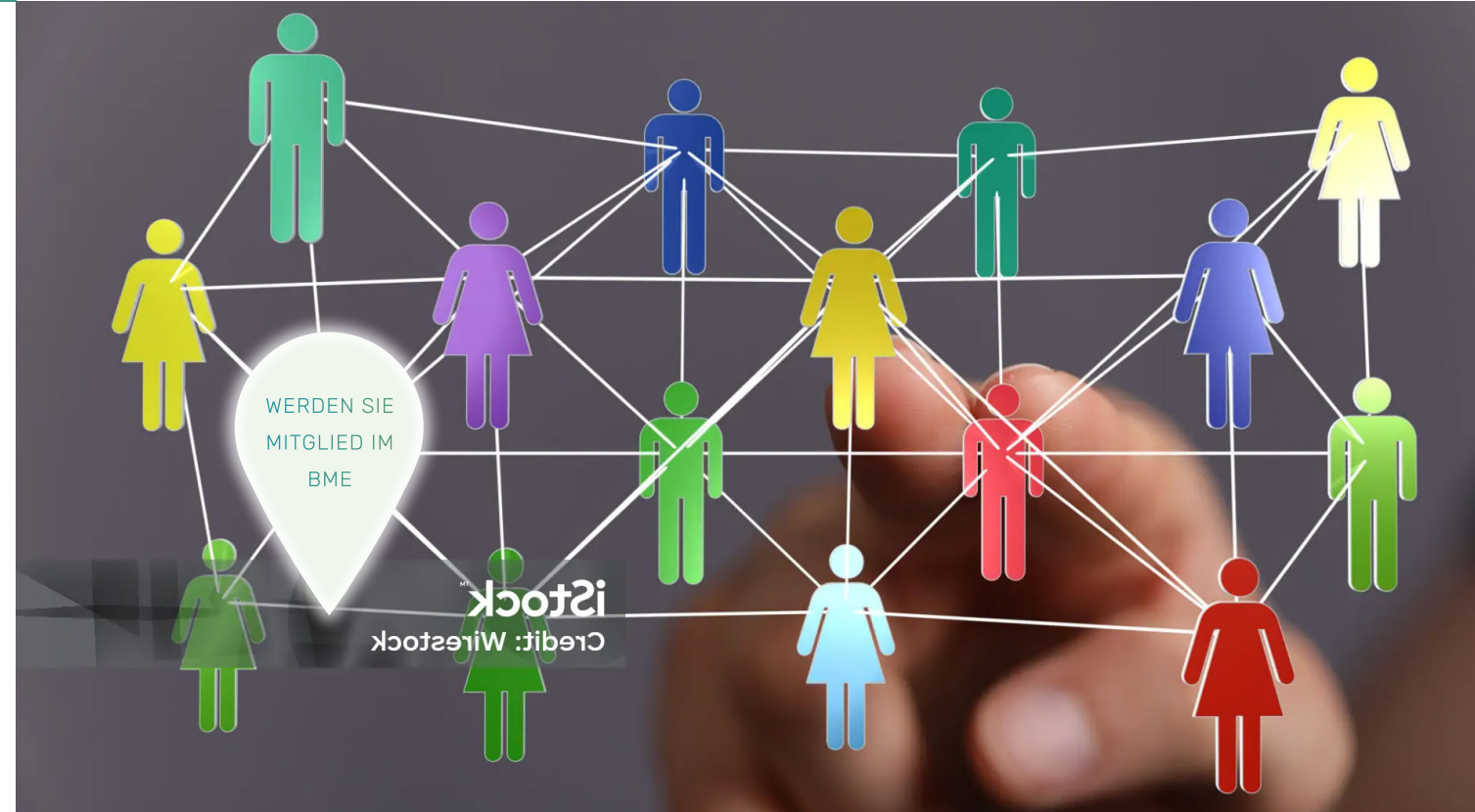
Ihre Ansprechpartnerin für Fragen zu Mitgliedschaft und Mitgliedervorteile:

Nicole von Wensierski

Tel.: 06196 5828 133

Mobil: 0173 6091458

E-Mail: Nicole.vonWensierski@bme.de



Weitere Informationen im Internet:

- ▶ www.bme.de/mitgliedschaft



Werden Sie Mitglied im BME!

Bundesverband Materialwirtschaft, Einkauf und Logistik e.V.
Frankfurter Straße 27, 65760 Eschborn

Der Verband für Ihr Netzwerk in Einkauf, Supply Chain und Logistik



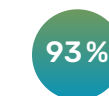
Ihr Vorsprung im Einkauf – Mitglied im BME-Netzwerk

Der 1954 gegründete Bundesverband Materialwirtschaft, Einkauf und Logistik e.V. (BME) ist der Fach- und Netzwerkverband für Einkäufer:innen in Deutschland mit 38 BME-Regionen, rund 13.000 Mitgliedern aller Branchen und Unternehmensgrößen und rund 300 ehrenamtlichen Mitarbeitenden aus der Einkaufspraxis. Wir bieten

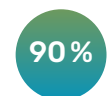
- ▶ vielseitige Unterstützung für unsere Mitglieder in Berufsalltag und Karrierefragen
- ▶ eine neutrale Plattform für den Erfahrungsaustausch, geschäftliche Kontakte, Aus- und Weiterbildung, Fachinformationen, Services.
- ▶ den Dialog mit Politik, Wissenschaft und Wirtschaft,
- ▶ Förderinitiativen des Bundes und Kooperation mit Verbänden, Hochschulen und anderen Institutionen
- ▶ Netzwerke Europa und Asien

Werden sie Teil der BME-Community und nutzen Sie unsere Leistungen zu Ihrem beruflichen Vorteil!

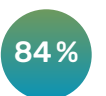
Das sagen unsere Mitglieder!



Empfehlen uns
gerne weiter!



Sind mit dem BME
sehr zufrieden oder
zufrieden!



Ziehen aus ihrer
Mitgliedschaft einen
hohen Mehrwert für die
berufliche Arbeit!

NETZWERK

Der BME schafft Kontakte – regional wie global, in Praxis, Politik und Wissenschaft.

Ein gut informiertes Netzwerk im beruflichen Alltag ist ein „Muss“. Bei uns finden Sie im Erfahrungsaustausch die besten Lösungen und Strategien für Heute und Morgen. Nutzen Sie das gebündelte Know-how von 13.000 Mitgliedern, gestalten Sie Ihre Arbeit einfacher, effizienter und zukunftssicher.

Wir bieten

- 400 kostenfreie regionale Fachveranstaltungen p.a. bundesweit
- Top-Events, z.B. BME-eLÖSUNGSTAGE, BME-Symposium und 1.200 weitere überregionale Veranstaltungen
- Thematisch ausgerichtete online-Gruppen
- Zugang zu Messe-Events mit BME-Einkaufertagen
- Hochschulkooperationen
- Netzwerk mit rund 13.000 Mitgliedern
- Support bei der globalen Lieferantensuche
- Young Professionals-Initiative für Berufseinsteiger und Studierende
- Initiative Frauen in Einkauf und Logistik, Mentoringprogramm
- Mittelstandsinitiative

Ihre Vorteile

- Networking – Präsenz und online
- Branchen-/unternehmensübergreifender Austausch
- Fachlicher Austausch
- Praxistipps, best practice-Lösungen
- Unterstützung für die Karrieregestaltung
- Hilfe beim Berufseinstieg und für Quereinsteiger
- Ehrenamtliche Engagementmöglichkeiten mit Anspruch und hohem persönlichem Nutzen

AUS- UND WEITERBILDUNG

Die BME-Akademie ist Ihr Partner für Präsenz-, Online- und Inhouse-Veranstaltungen

Sie wollen Ihr Wissen im Einkauf erweitern, Sie benötigen spezielles Know-How? Die BME-Akademie hilft weiter – bei jedem Bedarf. Sie sind Fach- oder Führungskraft mit langjähriger Erfahrung? Sie steigen neu ein in Aufgaben in Einkauf und Logistik? In unserem Portfolio ist für jeden das Passende dabei – unser Angebot ist branchenübergreifend und richtet sich an Konzerne ebenso wie an mittelständische Unternehmen und öffentliche Institutionen.

Wir bieten

- Ganzheitliche, professionelle, kosteneffektive, praxisorientierte Fortbildung
- Einkaufsstrategische Themen, Aktuelles zu Digitalisierung und KI, Verhandlung, Einkaufsrecht, spezifisches Marktwissen, Logistik, SCM, Soft-Skills
- Jährlich rund 1.000 interaktive Trainings in Präsenz oder online, Tagungen zu Fachthemen, Großveranstaltungen für Wissensaustausch und Networking
- Berufsbegleitende Lehrgänge
- Individuell auf Ihr Team zugeschnittene Inhouse-Schulungen

Ihre Vorteile

- Aktuelles Fachwissen und innovative Konzepte
- Praxisnahe Qualifikation
- Hohe Qualität
- Neutrale und unabhängige Fachinformationen
- Effiziente und wirtschaftliche Lösungen
- Aufeinander aufbauende und abgestimmte Trainingskonzepte aus einer Hand

FACHINFORMATIONEN

BME-Mitglieder informieren sich kostenfrei im Downloadbereich auf www.bme.de!

Als Impulsgeber stellt der BME seinen Mitgliedern und der gesamten interessierten Community ein breites Spektrum an Fachinformationen zur Verfügung. Wir beleuchten Trends und innovative Lösungen branchenübergreifend, neutral und auf den Punkt. Nutzwert und Praxisbezug stehen im Fokus.

Wir bieten

- Magazin „BIP – Best in Procurement“ digital (neutral, verbandseigen)
- Gehaltsstudien
- market research mit breitem Spektrum an Kennzahlen und Marktinformationen, Indizes, Preisspiegel
- Dashboard Rohstoffe
- Whitepaper und Leitfäden
- Studien, Handbücher und Umfragen
- Podcast Kaufkraft
- „BMEcat“ – XML basiertes standardisiertes Austauschformat für Katalogdaten im B2B
- Sourcing und B2B-Plattform „BME OpenSourcing“

Ihre Vorteile

- Unabhängige, neutrale und stets aktuelle Informationen
- Zeit- und Geldersparnis durch kompaktes Wissen aus einer Hand
- Schnelle Erfassung von Trends und Innovationen

BME-SERVICE

Von Karriere bis KOINNO – der BME hält Lösungen bereit!

Der BME arbeitet darüber hinaus mit einem breiten Spektrum weiterer Lösungen und Angebote, um Sie effizient und bedarfsgerecht zu unterstützen – von Karriere und Recht bis zur Spezialisierung im öffentlichen Einkauf!

Wir bieten

- Service Personal & Karriere
- Service Recht
- BME- Code of Conduct
- BME-Gütesiegel für Beschaffungslösungen
- Zertifizierung Innovativer Einkauf
- Zertifizierung nachhaltige Beschaffungsorganisation
- Kompetenzzentrum KOINNO für die öffentliche Beschaffung
- Partner & Sponsoring – Einkaufsdienstleistungen kompakt, zielgenau und übersichtlich
- Auslobung von Awards in business, science und öffentlicher Beschaffung

Ihre Vorteile

- Hilfestellung in Karrierefragen und bei der Mitarbeitersuche
- Rechtliche Unterstützung
- Extra-Know-how im öffentlichen Einkauf
- Standortbestimmung des eigenen Einkaufs
- Bedarfsgerechte Dienstleisterübersicht
- Sichtbarkeit des eigenen Unternehmens in der Community