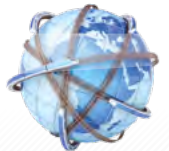


19. BME-/VDV-FORUM

Schienengüterverkehr



Nachhaltigkeit im Werkverkehr –
Schiene als effizienter Gamechanger!

**3. – 4. FEBRUAR 2026, BERLIN**

- Integration der Schiene in Transportlogistikkonzepte
- Maßnahmen zur Stärkung des Schienengüterverkehrs in Politik und Wirtschaft
- KPIs für Wagenladungsverkehre und den Kombinierten Verkehr
- Erfolgsprojekte bei der Verkehrsverlagerung auf die Schiene
- Digitalisierte und KI-basierte Systeme im Schienenverkehr

www.bme.de/schienengueterverkehr



GRUSSWORT

Sehr geehrte Damen und Herren,

das 19. BME-/VDV-Forum Schienengüterverkehr steht unter dem Motto „Nachhaltigkeit im Werkverkehr – Schiene als effizienter Gamechanger!“ Denn auch bei der Beförderung von Gütern für eigene Zwecke bietet die Integration der Schiene in Transportlogistikkonzepte großes Potenzial.

Auf ihrem Weg zur Klimaneutralität gestalten moderne Unternehmen ihre Transportlogistik nachhaltig und verlagern dabei immer mehr Waren auf die Schiene. Güterbahnen und Logistikdienstleister nehmen die sich daraus ergebenden Anforderungen mit modernen Lösungen gerne auf. Technologieunternehmen unterstützen mit pfiffigen Lösungen alle Akteure. Best-Practice-Beispiele zeigen auf unserem Forum, welche wirtschaftlichen, politischen und infrastrukturellen Herausforderungen bei der Umsetzung „mehr Güter auf die Schiene“ bewältigt werden müssen. Operative Themen kommen auf diesem Forum ebenso zur Diskussion wie Innovationen im Praxiseinsatz.

Seien Sie dabei und diskutieren Sie u.a. mit:

- **Markus Olligschläger**, Hauptgeschäftsführer beim BWVL Bundesverband für Eigenlogistik und Verlader e.V., über den Weg von **bewährten Ansätzen zu neuen Lösungen**
- **Dörte Maltzahn**, Head of Freight & Transportation Management bei Knauf Gips KG und Geschäftsführerin bei Knauf Trans GmbH, über die **Rolle der Schiene bei der Transformation zu mehr Nachhaltigkeit in der Unternehmenslogistik**
- **Dirk Reinsberg**, Geschäftsführender Vorstand beim Bundesverband des Deutschen Getränkefachgroßhandels e.V., über die **Zwischenbilanz einer nachhaltigen Getränke Logistik mit der Schiene**
- **Dr. Thorsten Bieker**, Vice President Bulk Logistics & Site Services bei BASF SE, über **Terminals und Werksbahnen als Gamechanger** – neue Ideen, Thesen und Forderungen an die Politik zum Aufbau eines wettbewerbsfähigeren Schienengüterverkehrs
- **Stefan Kindorf** und **Joachim Zacher**, Schienencoaches beim Kompetenzzentrum Güterverkehr NVBW, wie die **Verlagerung auf die Schiene gelingen kann**
- **Christoph Laut**, Geschäftsführer bei arumiq Consulting GmbH darüber, wie wir **im Schienengüterverkehr schneller zu Lösungen kommen**
- **modernen Playern** über **Potenziale und Umsetzungskonzepte in Digitalisierung und Automatisierung** für den Schienengüterverkehr!

Wir freuen uns, Sie am 3. und 4. Februar 2026 in Berlin begrüßen zu dürfen!

Ihr BME und VDV

ZIELGRUPPE

Diese Veranstaltung richtet sich an:

- Verlader aus allen Industrie- und Handelsbereichen
- Dienstleister aus dem Eisenbahn-Umfeld
- Eisenbahnverkehrsunternehmen
- Bahnspeditionen

MEDIENPARTNER

bahn manager
DAS WIRTSCHAFTSMAGAZIN FÜR DEN SCHIENENSEKTOR



LogReal.World
Marktzugänge Logistics & Real Estate



VERANSTALTER



Der **Bundesverband Materialwirtschaft, Einkauf und Logistik e.V. (BME)** ist das Sprachrohr und der Netzwerkpartner für die Einkaufs-, Supply-Chain- und Logistik-Community in Deutschland und Europa. Ziel des BME ist es, die Versorgungssicherheit seiner Community und aller Wirtschaftsunternehmen in Deutschland aufrechtzuerhalten. Der BME vertritt nicht nur die Interessen von 13.000 Mitgliedern (Stand: Oktober 2025) – vom Einzelunternehmen über den Mittelstand bis zum Konzern – aus allen Branchen und Sektoren, sondern auch die Gesamtheit aller Unternehmen.



Im **Verband Deutscher Verkehrsunternehmen (VDV)** sind Unternehmen des öffentlichen Personennahverkehrs und des Eisenbahngüterverkehrs in Deutschland organisiert. Im Güterverkehr vertreten wir die Interessen von über 200 Eisenbahnen. Der Verband sieht seine Aufgabe in der Beratung der Mitgliedsunternehmen, in der Pflege des Erfahrungsaustausches zwischen ihnen und in der Erarbeitung einheitlicher technischer, betrieblicher, rechtlicher und wirtschaftlicher Grundsätze mit dem Ziel einer bestmöglichen Betriebsgestaltung. Er vertritt außerdem die Interessen der Unternehmen gegenüber Parlamenten, Behörden, Industrie und anderen Institutionen.



DIENSTAG, 3. FEBRUAR 2026

Fachliche Leitung und Vorsitz:

Joachim Berends, Vizepräsident, Vorsitzender des Verwaltungsrates Schienengüterverkehr, VDV und Vorstand, Bentheimer Eisenbahn AG

Prof. Dr. Michael Huth, Allgemeine BWL, insbesondere Logistik, Hochschule Fulda, Mitherausgeber der BME-Logistikstudie „Digitalisierung in Supply Chains“ und Mitglied der BME-Fachgruppe „Supply Chain Management!“

ab 09.30 Begrüßungskaffee in der Fachausstellung

10.25 Begrüßung und Eröffnung der Veranstaltung durch BME und VDV

Dr. Lars Kleeberg, Hauptgeschäftsführer, BME Bundesverband Materialwirtschaft, Einkauf und Logistik e.V.

Joachim Berends, Vizepräsident, Vorsitzender des Verwaltungsrates Schienengüterverkehr, VDV und Vorstand, Bentheimer Eisenbahn AG

THEMENSCHWERPUNKT POLITISCHE UND WIRTSCHAFTLICHE RAHMENBEDINGUNGEN AUF DEM WEG ZUR KLIMANEUTRALITÄT

10.40 Unsere Verlader wollen auf die Schiene! Von bewährten Ansätzen zu neuen Lösungen

Markus Olligschläger, Hauptgeschäftsführer, BWVL Bundesverband für Eigenlogistik und Verlader e.V.

11.05 Den Schienengüterverkehr einbeziehen für die Transformation zu mehr Nachhaltigkeit in der Unternehmenslogistik

Dörte Maltzahn, Head of Freight & Transportation Management, Knauf Gips KG und Geschäftsführerin, Knauf Trans GmbH

11.30 Auf der Schiene hin zu einer nachhaltigen Getränkelogistik – eine Zwischenbilanz

Dirk Reinsberg, Geschäftsführender Vorstand beim Bundesverband des Deutschen Getränkefachgroßhandels e.V.

11.55 Terminals und Werksbahnen als Gamechanger – neue Ideen, Thesen und Forderungen an die Politik zum Aufbau eines wettbewerbsfähigeren Schienengüterverkehrs

Dr. Thorsten Bieker, Vice President Bulk Logistics & Site Services bei BASF SE

12.20 Diskussionsrunde mit den Referenten

Es diskutieren unter Einbezug des Auditoriums:

Dr. Thorsten Bieker

Dr. Lars Kleeberg

Dörte Maltzahn

Markus Olligschläger

Dirk Reinsberg

13.00 Mittagspause, Networking in der Fachausstellung

THEMENSCHWERPUNKT VERKEHRSVERLAGERUNG AUF DIE SCHIENE FÜR WERKVERKEHRS- UND TRANSPORTLOGISTIKKONZEPTE

14.15 Wie die Verlagerung auf die Schiene gelingen kann – Das Baden-Württemberg Modell

Stefan Kindorf, Joachim Zacher, Kompetenzzentrum Güterverkehr, NVBW

14.35 Barrieren überwinden, Weichen stellen: Wie wir im Schienengüterverkehr schneller zu Lösungen kommen

Christoph Laut, Geschäftsführer, arumiq Consulting GmbH

14.55 Logistiknetzwerke unter Einbezug der Schiene gestalten

Steffen Brill, Leiter Logistics Procurement & Execution, K+S Minerals and Agriculture GmbH

15.15 Diskussionsrunde mit den Referenten

Es diskutieren unter Einbezug des Auditoriums:

Steffen Brill

Stefan Kindorf

Christoph Laut

Joachim Zacher



 DIENSTAG, 3. FEBRUAR 2026

15.40 Kaffee- und Teepause

16.10 Speed-Pitches unserer Partner – das erwartet Sie morgen im „Forum im Forum 1“ – Digitalisierung und Automatisierung

Dr. Agnes Eiband, Senior Scientist Digitalisierung Bahn, Fraunhofer-Institut für Materialfluss und Logistik IML

Olivier Genkin, Managing Director, AcceleRail Advisors GmbH

Dr.-Ing. Helge Stuhr, Digital Automatic Coupling Project, DB Cargo AG

16.20 Kombinierte Verkehr ohne Kranbarkeit – Quo vadis, Sattelaufleger?

Dr. Eugen Truschkin, Director Rail and Intermodal Logistics Consulting, DB Engineering & Consulting GmbH

16.40 Kurz- und Mittelstrecke mit dem Zug realisieren durch ein flexibles und weitgehend autonomes Container-Umschlagsystem

Gerhard Oswald, Geschäftsführender Gesellschafter, GOMULTIMODAL GmbH

17.00 Auf dem Weg zum digitalen Gesamtsystem für den Schienengüterverkehr

Dipl.-Ing. Günter Petschnig, CEO, PJ Monitoring GmbH

17.20 Der Weg zur Zulassung digitalisierter und KI-basierter Systeme im Schienenverkehr

Markus Reinhardt, Fachbereichsleiter Digitalisierung und Technik, Deutsches Zentrum für Schienenverkehrsforschung beim Eisenbahn-Bundesamt

17.40 Diskussionsrunde mit den Referenten

Es diskutieren unter Einbezug des Auditoriums:

Gerhard Oswald

Günter Petschnig

Markus Reinhardt

Dr. Eugen Truschkin

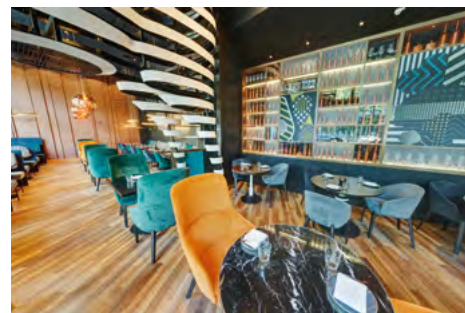
18.05 Zusammenfassung des ersten Tages und Gelegenheit für individuelle Fragen

18.15 Ende des ersten Veranstaltungstages

ab 19.00 Abendveranstaltung

Unsere Partner laden Sie herzlichst zur Abendveranstaltung in die Blend Berlin Kitchen and Bar im Hotel Pullmann Schweizer Hof ein. Lassen Sie sich in gemütlicher Atmosphäre kulinarisch verwöhnen. Nutzen Sie gleichzeitig die Gelegenheit zum Networking mit Fachkollegen – Genießen Sie den Abend!

Veranstalter der Abendveranstaltung ist die BME Marketing GmbH, die gemäß § 37b EStG die Versteuerung für die Teilnehmer der Abendveranstaltungen übernimmt.



PARTNER

arumiq Consulting GmbH
www.arumiq.com



GoMultimodal
www.gomultimodal.com



PJ Monitoring GmbH
www.pjmonitoring.com



AUSSTELLER

cn-mobility GmbH
www.cn-mobility.eu



Railistics GmbH
<https://railistics.com>





MITTWOCH, 4. FEBRUAR 2026

Fachliche Leitung und Vorsitz:

Joachim Berends, Vizepräsident, Vorsitzender des Verwaltungsrates Schienengüterverkehr, VDV und Vorstand, Bentheimer Eisenbahn AG

Prof. Dr. Michael Huth, Allgemeine BWL, insbesondere Logistik, Hochschule Fulda, Mitherausgeber der BME-Logistikstudie „Digitalisierung in Supply Chains“ und Mitglied der BME-Fachgruppe „Supply Chain Management!“

09.00 Begrüßung durch die Moderatoren

09.05 „Forum im Forum 1“ – Diskutieren Sie mit modernen Playern über Potenziale und Umsetzungs-konzepte in Digitalisierung und Automatisierung für den Schienengüterverkehr!

Moderation: **Prof. Dr. Michael Huth**

Es diskutieren unter Einbezug des Auditoriums:

Dr. Agnes Eiband, Senior Scientist Digitalisierung Bahn, Fraunhofer-Institut für Materialfluss und Logistik IML

Olivier Genkin, Managing Director, AcceleRail Advisors GmbH

Dr.-Ing. Helge Stuhr, Digital Automatic Coupling Project, DB Cargo AG
und weitere Vertreter aus namhaften Beratungs- und Software-Unternehmen

10.15 Kaffee- und Teepause

10.45 „Forum im Forum 2“ – Diskutieren Sie mit Entscheidern darüber, was den Schienengüterverkehr wirklich voranbringt!

Moderation: **Gunnar Gburek**, Company Spokesman & Head of Business Affairs, TIMOCOM GmbH

Es diskutieren unter Einbezug des Auditoriums:

Christian Kleinheinz, Geschäftsführer, Kleinheinz Transport und Logistik GmbH

Jörg Ohlhaver, Leiter Logistik, Südzucker Group

Christian Stavermann, Max Bögl

11.55 Schlussworte und Verabschiedung

ab 12.00 Gemeinsames Mittagessen in der Fachaustellung und Abschluss

SPRECHEN SIE UNS AN

INHALTLICHE FRAGEN

Anita Engelmann

+49 6196 5828-240

@anita.engelmann@bme.de

Georg Lennarz

+49 221 57979-146

@lennarz@vdv.de

ANMELDUNGEN

Jacqueline Berger

+49 6196 5828-200

@jacqueline.berger@bme.de

AUSSTELLUNG/SPONSORING

Roland Knoor

+49 6196 5828-113

@roland.knoor@bme.de

VERANSTALTUNGSHOTEL

PULLMAN Berlin Schweizerhof

Budapester Str. 25, 10787 Berlin

Tel.: +49 30 2696 0

www.pullman-berlin-schweizerhof.com

Im Tagungshotel haben wir für Sie ein begrenztes Zimmerkontingent reserviert. Einzelzimmer: 179,- € inkl. Frühstück

Die Zimmerreservierung nehmen Sie bitte selbst über diesen Buchungslink <https://book.passkey.com/e/51140659> vor. Für Stornierungen oder Umbuchungen sind die Teilnehmer selbst verantwortlich.

ALTERNATIVE HOTELS

Folgende Vorschläge für alternative Hotels haben wir für Sie, oder nutzen Sie die üblichen Hotelbuchungsportale:

Hotel Motel One Berlin-Tiergarten

An d. Urania 12/14, 10787 Berlin

Tel.: +49 30 206740

EZ: ab 106,- € inkl. Frühstück

Entfernung: 900 m

ibis Berlin Kurfürstendamm

Bayreuther Str. 39, 10787 Berlin

Tel.: +49 30 2888670

EZ: ab 139,- € inkl. Frühstück

Entfernung: 600 m



ANMELDUNG

+49 6196 5828-299 | +49 6196 5828-200
www.bme.de/schienengueterverkehr

Jetzt anmelden!



BME e.V. · Frankfurter Straße 27 · 65760 Eschborn



INFORMATIONEN

Veranstaltungstermin

Dienstag: 3. Februar 2026 10.25 – 18.15 Uhr,
anschließend Abendveranstaltung
Mittwoch: 4. Februar 2026 09.00 – 12.00 Uhr

Veranstaltungsort

PULLMAN Berlin Schweizerhof
Budapester Straße 25, 10787 Berlin
Tel.: +49 30 2696 0
www.pullman-berlin-schweizerhof.com
Standardeinzelzimmer: 179,- € inkl. Frühstück
Bitte beachten Sie, dass das Zimmerkontingent
nur bis zum 08.12.2025 gültig ist.
Die Zimmerreservierung nehmen Sie bitte selbst
über diesen Buchungslink <https://book.passkey.com/e/51140659> vor. Für Stornierungen oder
Umbuchungen sind die Teilnehmer selbst ver-
antwortlich.

Teilnahmegebühr

1.195,- € pro Person
Als Mitglied des VDV e.V. erhalten Sie einen Rabatt
auf die Teilnahmegebühr in Höhe von 200,- €. Die Teilnahmegebühr ist fällig nach Erhalt der
Rechnung, spätestens jedoch 14 Tage vor Ver-
anstaltungsbeginn.

Die Teilnahmegebühr beinhaltet:

- Teilnahme an den Fachvorträgen
- Veranstaltungsunterlagen soweit von den Referenten freigegeben (Download)
- Mittagessen und Pausengetränke
- Abendveranstaltung (Veranstalter der Abendveranstaltung ist die BME Marketing GmbH, die gemäß § 37b EStG die Besteuerung für die Teilnehmer der Abendveranstaltungen übernimmt.)

Anmeldebestätigung

Nach Eingang Ihrer Anmeldung erhalten Sie von uns eine Anmeldebestätigung. Bitte überprüfen Sie die korrekte Schreibweise Ihres Namens und Ihrer Firmierung. Der Anmeldebestätigung sind die Anschrift und Telefonnummer des Veranstaltungshotels beigelegt.

Änderungsvorbehalte

Der BME e.V. ist berechtigt, notwendige organisatorische, inhaltliche und methodische Änderungen der Veranstaltung vorzunehmen, soweit diese den Nutzen für die Teilnehmer nicht wesentlich ändern. Das beinhaltet auch, die Veranstaltung digital durchzuführen. Darüber hinaus ist der BME e.V. befugt, den vorgesehenen Referenten im Falle von Krankheit, Unfall oder sonstigen unvorhergesehenen Gründen durch einen Referenten mit gleicher Qualifikation zu ersetzen, um eine Absage der Veranstaltung zu vermeiden.

Rücktritt/Stornierung

Bei Absagen innerhalb von 4 Wochen vor dem Veranstaltungsbeginn bitten wir um Verständnis, dass eine Bearbeitungsgebühr in Höhe von 20% des Veranstaltungspreises berechnet wird. Bei Rücktritt innerhalb von 2 Wochen vor dem Veranstaltungsbeginn oder Nichterscheinen wird die volle Gebühr berechnet. Ersatzpersonen werden akzeptiert. Absagen sind schriftlich mitzuteilen.

Datenschutz

Informationen, wie wir mit Ihren personenbezogenen Daten umgehen, erhalten Sie unter www.bme.de/datenschutz

AGB

Es gelten die Allgemeinen Geschäftsbedingungen des BME e.V., zu finden unter www.bme.de/agb
Änderungen vorbehalten

Bildquelle: shutterstock/TTstudio.tif

Zur besseren Lesbarkeit wird in diesem Text die männliche Form (generisches Maskulinum) verwendet. Die genannten Personenbezeichnungen gelten dabei für alle Geschlechter.

Ich/wir melde/n mich/uns wie folgt an:

253026011

☐ Ja, ich nehme am **19. BME-/VDV-Forum Schienengüterverkehr**
vom 3. – 4. Februar 2026 in Berlin teil.

Teilnehmer 1

Name		Vorname	
Position		Abteilung	
Telefon			
E-Mail			

Als Mitglied des VDV e.V. erhalten Sie einen
Rabatt auf die Teilnahmegebühr in Höhe von 200,- €

VDV-Mitgliedsnr.

Teilnehmer 2

Name		Vorname	
Position		Abteilung	
Telefon			
E-Mail			

Als Mitglied des VDV e.V. erhalten Sie einen
Rabatt auf die Teilnahmegebühr in Höhe von 200,- €

VDV-Mitgliedsnr.

Firma			
Straße/Postfach		PLZ/Ort	
Telefon		Fax	
Datum/Unterschrift			

Abweichende Rechnungsanschrift:

Abteilung			
Straße/Postfach		PLZ/Ort	

Folgen Sie uns auf

KON-SCH