

PROZESSOPTIMIERUNG:

PROCESS MINING & ROBOTIC PROCESS AUTOMATION (RPA)



Ein Navi und ein Auto sind schon für sich genommen sehr praktische Dinge. Ihr Mehrwert potenziert sich jedoch, wenn beides kombiniert wird. Nur so erreicht man schnell und effizient sein Ziel. Genauso ist es bei Process Mining und Robotic Process Automation (RPA). **Mit Hilfe von Process Mining entsteht eine Landkarte der realen Prozesse. RPA beschleunigt Ihre Prozesse und macht sie effizienter – dank Automatisierung durch Software-Robots. Bildlich gesehen steigen die Prozesse vom Fahrrad in den Formel 1-Boliden. Doch Prozesse werden nicht nur beschleunigt. RPA-Software ermöglicht Ihnen autonomes Fahren. Denken Sie an die vielen Dinge, die Sie erledigen könnten, wenn Sie beim Fahren nicht auf die Straße starren müssen.**

PROCESS MINING

Jeder Geschäftsvorgang durchläuft während seiner Erledigung viele Schritte in verschiedenen IT-Systemen. Alle Schritte werden im Logging mit Uhrzeit und Aktionsbeschreibung dokumentiert. **Auf Basis der Logging-Daten visualisiert Process Mining existierende Prozesswege bis ins kleinste Detail und erschafft damit eine Art Röntgenbild /Landkarte der Real-Prozesse.**

Diese Bilder erzeugen im Unternehmen unterschiedlichste Reaktionen, meist zwischen Erstaunen und Schock. Doch schnell folgt das Erkennen der immensen Effizienzpotentiale und der Wunsch, diese Optimierungen umzusetzen.

Unter anderem folgende Fragen lassen sich mit Process Mining beantworten:

- > Wie sehen der Ist- und der Soll-Prozess aus? Wie groß ist die Abweichung zum Referenzmodell?
- > Wie viele Varianten durchläuft ein Prozess? Welche lassen sich automatisieren oder anderweitig optimieren?
- > Wie hoch sind die durchschnittlichen Kosten, Durchlauf-/ Bearbeitungszeiten?
- > Welche User, Abteilungen oder Aktivitäten sind „Prozess-Bremsen“?
- > Wurden Zahlungsfristen eingehalten? Was bedeutet das für die Kosten?
- > In welchen Fällen wurde das 4-Augen-Prinzip nicht eingehalten?

VORTEILE VON PROCESS MINING

- > „Prozesswahrheit“ und Transparenz
- > Planbarkeit und Antizipieren von Engpässen
- > Kostenreduktion und Prozessbeschleunigung
- > Auskunftsfähigkeit gegenüber internen Stellen und dem Kunden
- > Kundenzufriedenheit

Process Mining ist die perfekte Basis für Robotic Process Automation. Sie erkennen sehr genau, welche Prozessschritte sinnvoll automatisiert werden sollten und können Einsparpotenziale schnell erschließen.

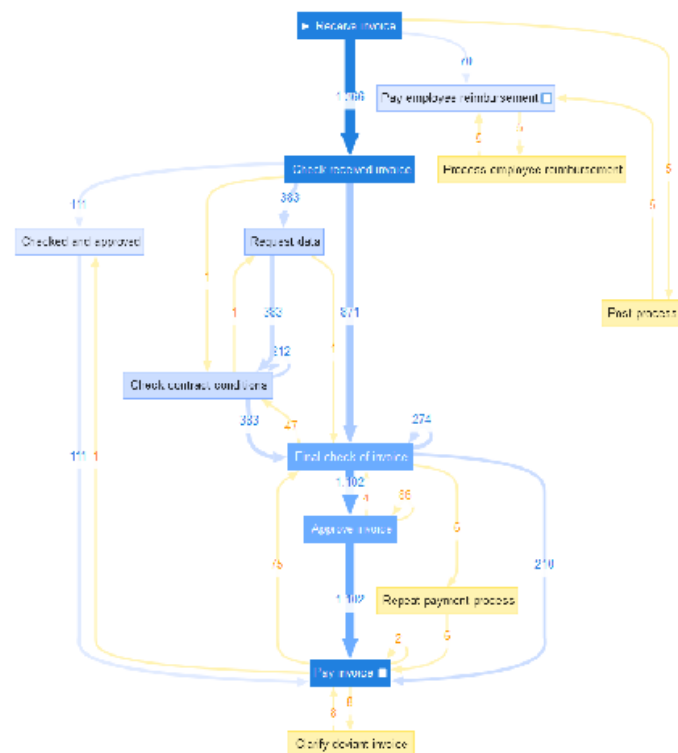


Abb. 1: Vergleich von Referenzmodell und Ist-Prozess – hier mit ProcessGold als Tool

ROBOTIC PROCESS AUTOMATION (RPA)

RPA ist eine Software, die zuvor definierte Prozessschritte / Aufgaben von Menschen automatisiert nachahmt. Mit RPA-Software erstellte Robots sind ideale Assistenten.

Robots werden **für standardisierte, oft wiederkehrende Tätigkeiten** eingesetzt. Sie entlasten Ihre Mitarbeiter von monotonen Aufgaben, indem sie

- > Daten / Inhalte extrahieren, kopieren, verschieben, ersetzen
- > Masken und Datenbanken befüllen und ergänzen
- > E-Mails und Anhänge öffnen und verwenden
- > Kalkulationen und Recherchen vorbereiten etc.

Überall im Unternehmen lassen sich Prozesse durch Automatisierung optimieren: Adressänderungen, Bestellungen, Anträge, Kundenfragen, Deployment, Server- und App-Monitoring, Batch-Prozesse, Passwort zurücksetzen / entsperren, Angebotsplanung, Rechnungs- und Vertragsmanagement, Dokumentanlage, CRM-Pflege und vieles mehr.

Da Robots auf den Oberflächen der Systeme arbeiten, also **in den gleichen Masken wie Ihr Mitarbeiter, entfällt das Programmieren von Schnittstellen**. Ganz im Gegenteil stellt RPA sogar eine Quasi-Schnittstellen-Technologie dar, um Programme auf einfache und schnelle Weise miteinander zu verbinden.

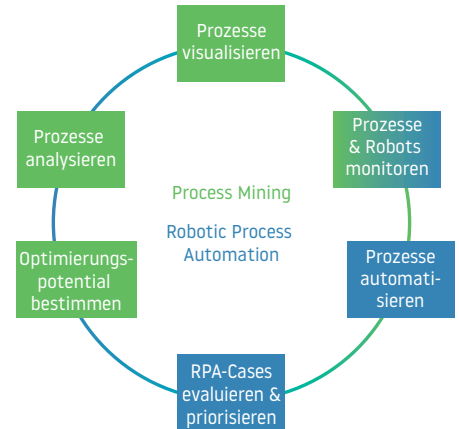


Abb. 2: Ganzheitliches Vorgehen – Analyse, Automatisierung, Monitoring im Kreislauf

VORTEILE VON RPA

- > kurze Einführungszeiten und schneller Produktivgang, niedriger Zeit- und Ressourcenaufwand für das Erstellen der Robots
- > enorme Zeit- und Kosteneinsparpotenziale und dadurch schneller ROI
- > verlässliches Erledigen von Aufgaben in gleichbleibend hoher Qualität rund um die Uhr (24/7)
- > immenser Mehrwert für Kunden- und Mitarbeiterzufriedenheit, Compliance und Unternehmenswachstum

Robots können ihre Aufgaben **vollautomatisch**, ohne humane Interaktion erledigen („**unattended Modus**“). Als **persönliche Assistenten** arbeiten die Robot-Kollegen im „**attended Modus**“ Hand in Hand mit dem Menschen. Attended und unattended Robots können sich auch gegenseitig mit Aufträgen beliefern. Mit der **Kombination beider Robot-Arten („hybrid“)** schöpfen Sie das Potenzial von RPA am besten aus.

Je nach Komplexität des Teilprozesses werden die Robots in einem Studio konfiguriert oder programmiert. Beim Marktführer UiPath (nach Forrester und Gartner, 2019) basiert dieses auf Microsoft Visual Studio. Das Management der Robots, ihre Abstimmung aufeinander, Monitoring und Deployment werden im so genannten Orchestrator erledigt.

Process Mining und Robotic Process Automation können mit verschiedenen Lizenzen und / oder as-a-service-Paketen an ihre Wünsche und Bedürfnisse angepasst werden. Zu Beginn empfehlen wir kleine Starter-Packages. Sprechen Sie uns gerne an.





BITS MIT GRIPS FÜR EXZELLENT KUNDENERLEBNISSE

BITGRIP erschafft exzellente digitale Erlebnisse und zaubert Ihren Kunden ein Lächeln aufs Gesicht.

Auf Basis von über 450 Jahren geballter IT-Projekterfahrung unterstützen die Berliner IT-Berater in jedem Bereich der digitalen Wertschöpfung: Von der Businessanalyse, Prozessberatung über Strategie-Consulting, IT-Architektur, Softwareentwicklung, UX-Design bis hin zum Betrieb.

BITGRIP IST TRUSTED INTEGRATOR

- > integriert eigenen Programmcode, Partnerprodukte und attraktives UX-Design zu digitalen Produkten mit langanhaltendem Wert
- > integriert Informationen aller datenliefernden Systeme in ein einheitliches digitales Tor zur Welt
- > integriert Robots und Analysetools für eine Optimierung von Prozessen
- > integriert alle Stakeholder von Kunden, Partnern und BITGRIP-Experten in ein echtes Projektteam und sorgt damit für eine vertrauensvolle und professionelle Zusammenarbeit

DAFÜR STEHT DAS BITGRIP-TEAM

- > Entspannte, freundschaftliche Atmosphäre in den Projekten und im täglichen Miteinander
- > Erfahrene und hochqualifizierte ‚Seniors‘ mit durchschnittlich mehr als zehn Jahre Berufserfahrung als Frontend- oder Backend-Dev, QA-Manager, DevOps, IT-Architekten, Produktmanager, Projektleiter, Scrum Master, Product Owner, UX-Designer – kurz: „Nerds mit Herz“ für Ihren Projekterfolg
- > Neugier, Wissensdurst und der unbändige Wille, die beste Lösung zu finden

BITGRIP GmbH

Kurfürstendamm 170 > 10707 Berlin

www.bitgrip.de > berlin@bitgrip.de

+49 30 28 44 33 99