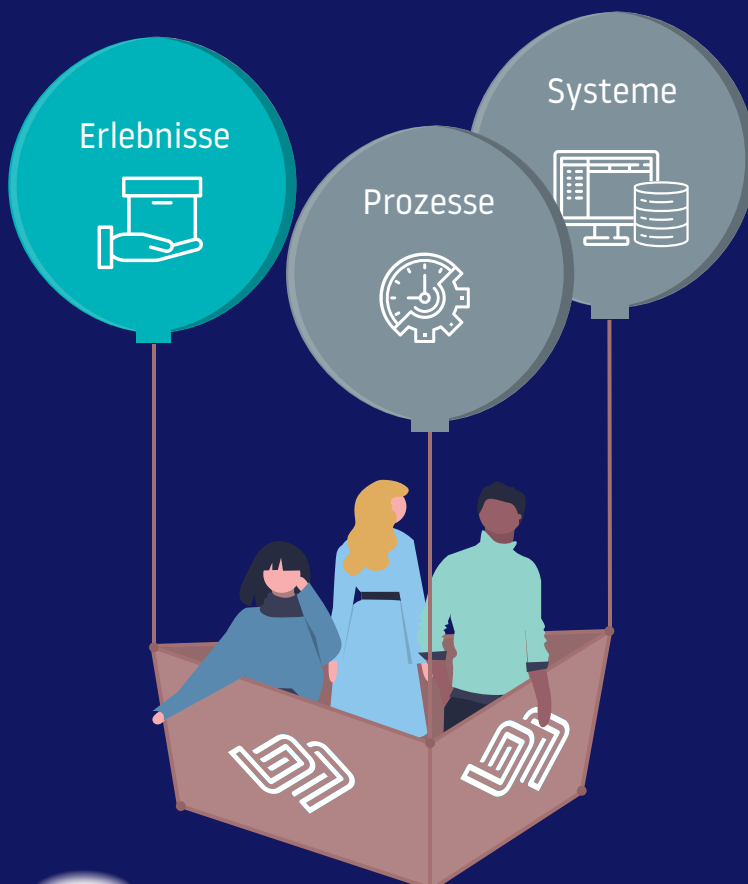


ERSTKLASSIGE DIGITALE KUNDENBEZIEHUNG CUSTOMER EXPERIENCE OPTIMIEREN

BITGRIP ist Ihr Partner für die professionelle und nachhaltige Gestaltung Ihrer digitalen Kundenbeziehungen. Dazu gehören besonders die Erfahrungen, die Ihre Kunden an Ihren digitalen Touchpoints machen, also auf Ihren Websites, eShops oder digitalen Kommunikationskanälen.

AUF BASIS GRÜNDLICHER DATENANALYSEN OPTIMIEREN WIR IHRE USER-FÜHRUNG, DIE CONVERSION-RATES UND IHRE E-COMMERCE-UMSÄTZE.



Je besser Sie die Wünsche Ihrer Kunden verstehen, desto einfacher können Sie diese erfüllen. Daher ist eine kundenzentrierte Produktentwicklung die beste Antwort auf die Herausforderungen des digitalen Wandels.

Wir helfen Ihnen, Ihre Kunden zu analysieren sowie deren Wünsche zu erkennen und zu verstehen. Dazu führen wir UX-Analysen und User-Research durch und erstellen Customer Journey Maps. Auf dieser Basis schaffen wir UX- und UI-Konzepte, um Customer Journeys bestmöglich zu optimieren.

DAS SIND IHRE VORTEILE

- > Sie bekommen wertvolles Kunden-Feedback.
- > Sie entwickeln neue Produkte und Services ganz eng an den Wünschen Ihrer Kunden.
- > Sie optimieren auch bestehende Angebote mit wenig Aufwand.
- > Sie erreichen Ihre Ziele: mehr Conversion, höhere Umsätze und zufriedene, treue Kunden.

BITGRIP IST BERATER, ENTWICKLER, DESIGNER UND INTEGRATOR FÜR DIGITALE LÖSUNGEN. WIR VERWANDELN BITS MIT HERZ UND GRIPS IN EIN LÄCHELN AUF DEN GESICHTERN IHRER KUNDEN.



100%
Weiterempfehlung



+ 500 Jahre IT-
Projekterfahrung



Schnelle Ergebnisse
dank MVP/Prototyping



jedes Projekt
100% agil



Strategie, Design,
Entwicklung, Integration



Inhabergeführt,
kein Fremdinvest



Ehrliche, empathische
Partnerschaft



+ 45 Mitarbeiter
Gründung 2014



Internationales
Team



+ 37 Jahre
Altersdurchschnitt

KUNDEN, DIE HEUTE LÄCHELN

- > **Verlage:** Axel Springer, Cornelsen, Springer Nature
- > **Industrie/Handel:** KSB-Gruppe, Triumph Adler, DMG, Mr. Spex, Sunglass Hut
- > **ITK:** mobile.de, Deutsche Telekom, T-Systems, Media Broadcast
- > **Finanzdienstleister/Versicherungen:** Hamburger Sparkasse, Hanse-Merkur
- > **Weitere:** Coca Cola, IDW, TollCollect

DAS MACHT BITGRIP ANDERS

- > Wir sind technisch versierter als jede Digitalagentur, kreativer als jeder IT-Berater und pragmatischer als jede Strategie-Consultancy.
- > Wir schaffen einzigartige digitale Kundenerlebnisse, indem wir effiziente Prozesse, kreativen Kundenfokus und leistungsfähige IT-Systeme miteinander kombinieren.
- > Wir arbeiten Daten-getrieben und entscheiden auf Basis gründlicher Analysen und +500 Jahren IT-Projekterfahrung.
- > Wir lieben agile Projekte und stehen auf langfristige, partnerschaftliche Zusammenarbeit.